

**Zeitschrift:** Nebelspalter : das Humor- und Satire-Magazin  
**Band:** 52 (1926)  
**Heft:** 16

**Artikel:** Zürcher Kantonsratswahlen  
**Autor:** Altheer, Paul  
**DOI:** <https://doi.org/10.5169/seals-459054>

### **Nutzungsbedingungen**

Die ETH-Bibliothek ist die Anbieterin der digitalisierten Zeitschriften. Sie besitzt keine Urheberrechte an den Zeitschriften und ist nicht verantwortlich für deren Inhalte. Die Rechte liegen in der Regel bei den Herausgebern beziehungsweise den externen Rechteinhabern. [Siehe Rechtliche Hinweise.](#)

### **Conditions d'utilisation**

L'ETH Library est le fournisseur des revues numérisées. Elle ne détient aucun droit d'auteur sur les revues et n'est pas responsable de leur contenu. En règle générale, les droits sont détenus par les éditeurs ou les détenteurs de droits externes. [Voir Informations légales.](#)

### **Terms of use**

The ETH Library is the provider of the digitised journals. It does not own any copyrights to the journals and is not responsible for their content. The rights usually lie with the publishers or the external rights holders. [See Legal notice.](#)

**Download PDF:** 17.11.2024

**ETH-Bibliothek Zürich, E-Periodica, <https://www.e-periodica.ch>**

# Zürcher Kantonsratswahlen

So kompliziert wie allemal  
ist diesmal die Kantonsratswahl.

Das wird ein Drängen und Geknorze,  
allein von wegen dem Proporz.

Vierhundert Kandidaten hat  
und zehn dazu allein die Stadt.

Doch achtundsiebzig allein  
von allen diesen kommen rein.

Die andern müssen mit Verdruß  
sich rechnen zu dem Ueberschuß.

Sie werden schon nach kurzer Frist  
verächtlich untern Tisch gewischt.

Ob's aber, frag ich, liebes Kind,  
gerad die achtundsiebzig sind,

die von den Kandidatenleuten  
die Auserlesenen bedeuten,

das lassen wir dahingestellt,  
wie manche Frage dieser Welt,

auf welche wir, trotz schönstem Fluchen,  
umsonst nach einer Antwort suchen . . .

Verlassen wir uns lieber drauf:

Das leichte Zeug schwimmt obenauf.

Die Formel kennt man allgemein.

Sie wird auch hier zutreffend sein.

Paul Meyer



**Büsi**  
**Mützen**

Kauf den Teppich von den Persern  
Und den Wein vom Spaniol.  
Willst das Haupt du würdig decken  
Eine „Büsi“-Mütze sei's dann wohl!

Fabrikanten: FÜRST & Cie., Wädenswil

„La Grande Marque“  
Camus Frères, Propr.

**COGNAC**

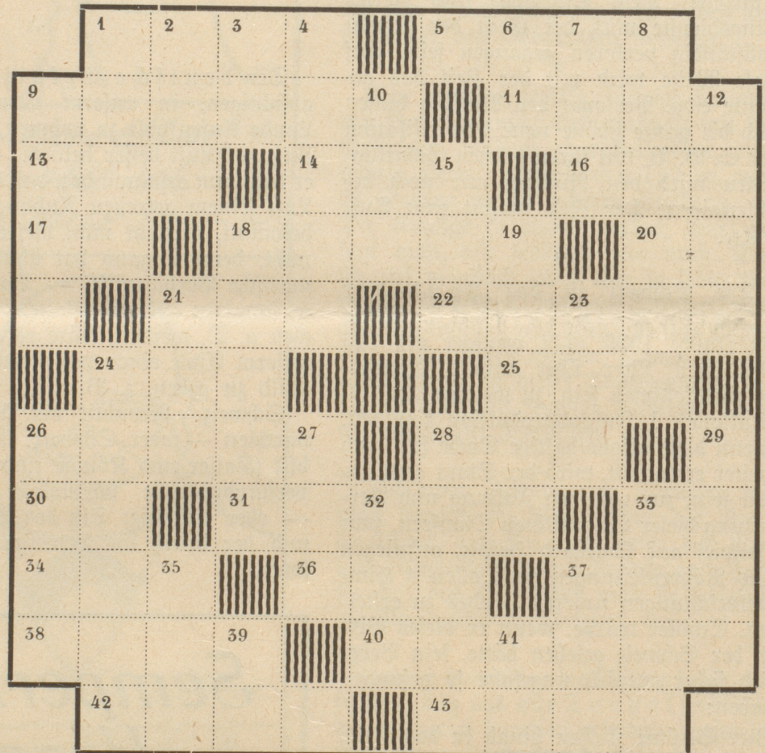
Otto Bächler, Zürich 6  
Turnerstraße 37. Tel. Hott. 4805.  
Generalagent für die Schweiz.  
Vertreter gesucht.

**LILIENHOF Affoltern a. Albis**

**Kuranstalt für Naturheilverfahren**

schöne, staubfreie Lage. Sonnenbad. Stoffwechselkrankheiten,  
Zirkulationsstörungen, Gelenkerkrankungen, Frauenkrankheiten,  
Erholungsbedürftige. — Prospekte und Auskunft durch  
den leitenden Arzt: die Besitzer:  
Dr. M. Favarger, Zürich Familie Binar, Affoltern a. A.  
Bahnhofstrasse 98 Telephone Affoltern a. A. 63  
Tel. Seln. 3745 u. Hott. 4502 Zürich Hott. 3437

## Kreuzwort-Rätsel



In die weißen Felder sind Buchstaben zu setzen, deren Wörter folgende Bedeutung ergeben:

Wagerecht: 1. Reiter, 5. Ziel beim Sport, 9. Mädchenname, auch soviel wie Ruhm, 11. Mus, 13. Deutsches Bad, 14. Teil des Kopfes, 16. Ton in der Musik, 17. Französischer Artikel, 18. Kaufmännischer Ausdruck, 20. Hinweis, 21. Getränk, 22. Künstler, 24. Unversum, 25. Englische Anrede, 26. Geflügel, 28. Gewässer, 30. Spielkarte, 31. Moderne Erfindung, 33. Japanisches Längenmaß, 34. Nibelungenfigur, 36. Ziel, 37. Mäßig, 38. Erdart, 40. Männername, 42. Nahrungsmittel, 43. Verneinung.

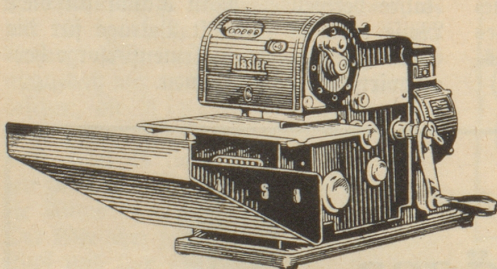
Senkrecht: 1. Baum, 2. Lotterieanteil, 3. Flächenmaß, 4. Weibliche Gestalt aus der griechischen Sage, 6. Fluß in Sibirien, 7. Schlimm, 8. Ausdruck des Bedauerns, 9. Was wir nötig haben, 10. Nebenfluß des Rheins, 12. Nebenfluß der Donau, 15. Getränk, 18. Nebenfluß der Weser, 19. Bestandteil der Pflanze, 21. Stimmlage, 23. Nordischer Dichter, 24. Delikatess, 26. Männername, 27. Europäische Hauptstadt, 28. Gesetzgeber aus dem Altertum, 29. Gulanart, 32. Bodensenkung, 33. Herr, 35. Bund, 37. Rumänische Münze, 39. Italienische Tonstufe, 41. wie 39.

### Lösung des Kreuzworträtsels aus Nr. 15

Wagerecht: 1. Reiter, 5. Moos, 7. Söll, 10. Amt, 11. Samoa, 12. Nie, 13. Gau, 14. Gut, 16. Enge, 19. Si, 20. Uhr, 21. Hut, 23. Ob, 26. Räte, 28. Gau, 30. Kau, 31. Met, 32. Rhein, 34. Mal, 35. Turm, 36. Carl, 37. Jarin.

Senkrecht: 1. Lot, 2. Es, 3. Frau, 4. Rom, 5. Main, 6. Omega, 8. Log, 9. Kauß, 11. Sam, 12. Nepos, 15. Tibet, 17. Ehe, 18. Dur, 22. Tamar, 24. Bart, 25. Pan, 27. Zell, 29. Uhu, 30. Lima, 33. Erz, 34. Man, 36. Ei.

## Hasler Frankiermaschine



Generalvertretung: Rechenmaschinen-Vertriebs A. G. Luzern

**ABC**

**Clichés**

Aberegg-Steiner & Co.  
KÖNIGSTR. 66 BERN EIGERPLATZ  
CHEMIGRAPHIE  
GALVANOPLASTIK  
STEREOTYPIE