

# Nur für Fortgeschrittene

Objektyp: **Group**

Zeitschrift: **Nebelspalter : das Humor- und Satire-Magazin**

Band (Jahr): **62 (1936)**

Heft 49

PDF erstellt am: **29.06.2024**

## **Nutzungsbedingungen**

Die ETH-Bibliothek ist Anbieterin der digitalisierten Zeitschriften. Sie besitzt keine Urheberrechte an den Inhalten der Zeitschriften. Die Rechte liegen in der Regel bei den Herausgebern.

Die auf der Plattform e-periodica veröffentlichten Dokumente stehen für nicht-kommerzielle Zwecke in Lehre und Forschung sowie für die private Nutzung frei zur Verfügung. Einzelne Dateien oder Ausdrucke aus diesem Angebot können zusammen mit diesen Nutzungsbedingungen und den korrekten Herkunftsbezeichnungen weitergegeben werden.

Das Veröffentlichen von Bildern in Print- und Online-Publikationen ist nur mit vorheriger Genehmigung der Rechteinhaber erlaubt. Die systematische Speicherung von Teilen des elektronischen Angebots auf anderen Servern bedarf ebenfalls des schriftlichen Einverständnisses der Rechteinhaber.

## **Haftungsausschluss**

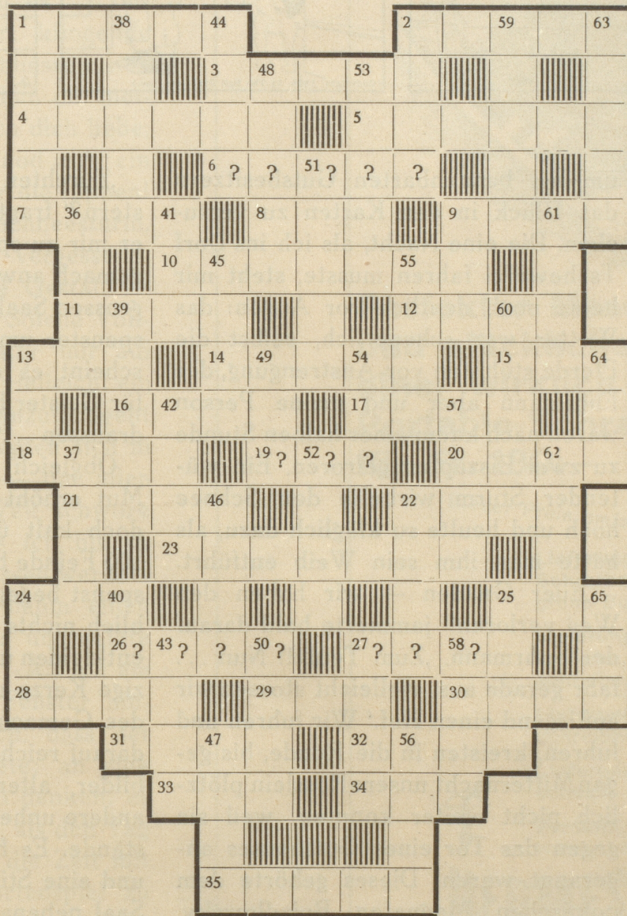
Alle Angaben erfolgen ohne Gewähr für Vollständigkeit oder Richtigkeit. Es wird keine Haftung übernommen für Schäden durch die Verwendung von Informationen aus diesem Online-Angebot oder durch das Fehlen von Informationen. Dies gilt auch für Inhalte Dritter, die über dieses Angebot zugänglich sind.

# Nur für Fortgeschrittene

## NOBEL- PREIS

No. 49, 1936

### Kreuzwort- Rätsel



Zu  
gewinnen  
6mal  
der  
kleine  
Nobel-  
Preis

Wer einen Nobelpreis gewinnt, und sei's auch nur 'nen kleinen,  
Der darf sich punkto Fragezeichen, sehr diesbezüglich meinen!

#### Waagrecht:

- 1 ist meist leer
- 2 Kritisieren ist keine
- 3 wird erschossen
- 4 Hafen in Dalmatien
- 5 berühmter Maler des Mittelalters
- 6 ? ? ? ? ?
- 7 Mädchennamen
- 8 Vorname einer amerikanischen Filmdiva
- 9 altes Längenmass

- 10 Honig ist es
- 11 der Automobilist zahlt jeden Monat eine
- 12 frisst Eisen
- 13 Speisen werden es durch kochen
- 14 Blume
- 15 wie heisst der internationale Schriftsteller-Club? (Feder auf englisch)
- 16 welches Meter misst den Luftdruck
- 17 deutsche Universitätsstadt

- 18 Halt!
- 19 ? ? ?
- 20 wird meist zu spät aufgesucht
- 21 Gewürz
- 22 der Eintritt ins Kunsthhaus ist es nicht
- 23 Herumstreicher
- 24 der Fuchs macht sich einen
- 25 männlicher Vorname
- 26 ? ? ? ?
- 27 ? ? ? ?
- 28 Sherlock Holmes folgt ihr
- 29 Nachtvogel
- 30 muss abgegeben werden (auf einem Büro)
- 31 Wurzel, die man mit Bier isst
- 32 misst 2 Meter 80
- 33 englischer Schnaps
- 34 Herr der Lüfte
- 35 gehört zum Saus

#### Senkrecht:

(Reihenfolge kolonnenweise von links nach rechts)

- 1 der Trumppfönig ist eine gute
- 13 man kocht damit
- 24 verdrängt die Strassenbahn
- 36 ausländische Münze
- 37 Gewicht der Packung
- 38 fängt den Wind
- 39 Ort am Bodensee
- 40 welcher -Pator ist ein Thronräuber?
- 41 wird gezeichnet und gemalt
- 42 heiliger Stier
- 43 Hauptstadt der Tschechoslowakei
- 44 wo das Eisen glüht
- 45 berühmter König (Drama von Shakespeare)
- 46 Franken auf populär
- 47 wer nicht stiehlt ist keiner
- 48 dem Sieger die ....
- 49 welches Brennen hat man im Magen?
- 50 die Krise bringt viele Geschäfte zum was?
- 51 Spitzlikrawatte
- 52 Gott der Liebe
- 53 Fischräuber
- 54 besteht aus Wasser
- 27 Gebirge der Schweiz
- 2 am Bein zu besichtigen
- 55 wer viel fragt, geht viel....
- 22 was für Mangel herrscht in Deutschland
- 56 wird am Stammtisch geklopft
- 9 der Mann ist was für ein ist?
- 57 spricht die Wahrheit
- 58 wo die Pfahlbauer bauten
- 59 Nobelpreisträger für Literatur (1936)
- 60 tu's in der Zeit, dann hast Du in der 64
- 25 Gebrauch
- 61 mit th geschrieben ein Trank des Vergessens, hier ausnahmsweise nur mit t
- 62 es wird oft darüber hinaus geschossen
- 63 schwarze Flüssigkeit, viel verwendet aber wenig getrunken
- 64 siehe 60
- 65 wer sich ein Bein ausreisst, soll die Stelle nachher damit behandeln

Sechs richtige Lösungen werden je mit dem kleinen Nobelpreis (einem Fünfliber) ausgezeichnet. Sollten mehr als sechs richtige Lösungen eingehen, so entscheidet das Los. Zum Wettbewerb werden nur Lösungen auf nebenstehendem Ausschnitt zugelassen. Einzusenden bis 10. Dez. an die Redaktion des Nebelspalter, Bahnpostfach 16 256, Zürich.

### Nobelpreis-Konkurrenz.

Die Fragezeichen im Kreuzworträtsel No. 49 bedeuten:

Name: .....

Adresse: .....

Bedingung: Nicht im Couvert senden. Auf eine Postkarte aufkleben. Porto 10 Rappen.