

Nur für Fortgeschrittene

Objektyp: **Group**

Zeitschrift: **Nebelspalter : das Humor- und Satire-Magazin**

Band (Jahr): **62 (1936)**

Heft 50: **Ausland-Schweizer**

PDF erstellt am: **28.06.2024**

Nutzungsbedingungen

Die ETH-Bibliothek ist Anbieterin der digitalisierten Zeitschriften. Sie besitzt keine Urheberrechte an den Inhalten der Zeitschriften. Die Rechte liegen in der Regel bei den Herausgebern.

Die auf der Plattform e-periodica veröffentlichten Dokumente stehen für nicht-kommerzielle Zwecke in Lehre und Forschung sowie für die private Nutzung frei zur Verfügung. Einzelne Dateien oder Ausdrucke aus diesem Angebot können zusammen mit diesen Nutzungsbedingungen und den korrekten Herkunftsbezeichnungen weitergegeben werden.

Das Veröffentlichen von Bildern in Print- und Online-Publikationen ist nur mit vorheriger Genehmigung der Rechteinhaber erlaubt. Die systematische Speicherung von Teilen des elektronischen Angebots auf anderen Servern bedarf ebenfalls des schriftlichen Einverständnisses der Rechteinhaber.

Haftungsausschluss

Alle Angaben erfolgen ohne Gewähr für Vollständigkeit oder Richtigkeit. Es wird keine Haftung übernommen für Schäden durch die Verwendung von Informationen aus diesem Online-Angebot oder durch das Fehlen von Informationen. Dies gilt auch für Inhalte Dritter, die über dieses Angebot zugänglich sind.

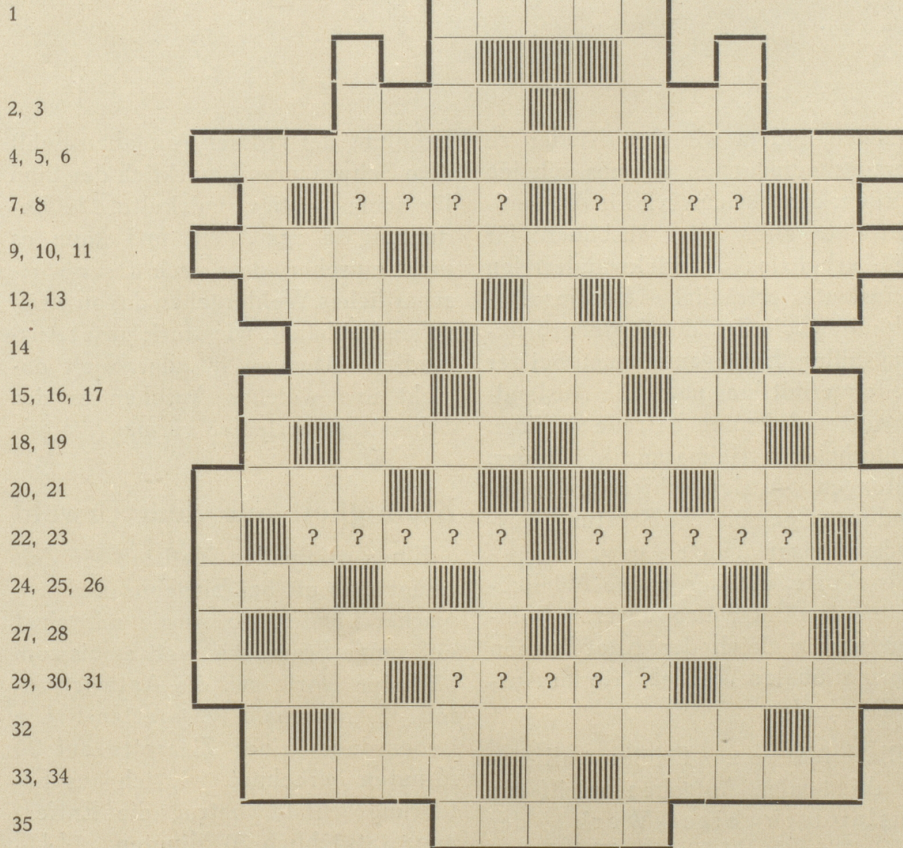
Nur für Fortgeschrittene

NOBELPREIS

No. 50, 1936

Kreuzwort-Rätsel

1	2	5	7	10	14	18	21	23	26	30	34	37	39	42
	3	6	8	11	15	19	22	24	27	31	35	38	40	
	4		9	12	16	20		25	28	32	36		41	
				13	17				29	33				



Warnungstafel über Europa.
Die Fragezeichen
ergeben die Inschrift.

Waagrecht:

- 1 geht hinter dem Pflug
- 7 Lanzenreiter
- 3 wem sie gebührt, soll sie erwiesen werden
- 4 Fadentraggestell (etwas einfacher gesagt)
- 5 Körperteil
- 6 Baum
- 7 ? ? ? ?
- 8 ? ? ? ?
- 9 Mutterersatz

- 10 Speisefett-Marke
- 11 Baum der zittert
- 12 wo der Eiffelturm steht
- 13 sollte jeder im Alter bekommen
- 14 liegt auf dem Berg
- 15 in der Musik bestimmend — im Leben leider nicht
- 16 Autos werden selten wie bezahlt?
- 17 aus der Geschichte bekannt ist der Schreckliche

- 18 wer nicht hübsch ist, sollte wenigstens säb sein (klug wär zu viel verlangt)
- 19 Mädchename
- 20 berühmt ist die im Bade (hier Rufname)
- 21 Querleiste
- 22 ? ? ? ? ?
- 23 ? ? ? ? ?
- 24 wird im Wasser gefangen
- 25 welcher Grande del Norte ist in Brasilien?
- 26 wirksames Gegenstück zu Gerede
- 27 die meisten Böden haben einen
- 28 wird bei Wahlen aufgestellt
- 29 braucht man zum Teeren der Strassen
- 30 ? ? ? ? ?
- 31 bekannte Lotterie
- 32 ihre Brüder morden sich im Bürgerkrieg
- 33 Hauptsache am Auto
- 34 liegt zwischen lustig und witzig
- 35 kann gedeutet werden

Senkrecht:

- 1 der Punkt wo das Rennen losgeht
- 2 die ... adour trieb einen gewaltigen ...
- 3 liegt am Morgen auf dem Gras
- 4 Badeort
- 5 mit Via eine berühmte Strasse
- 6 die welche ist immer die gleiche
- 7 wer keinen hat, kann auch keins kaufen
- 8 früher machten Mädchen beim Grüßen einen
- 9 wann war das Chaos?
- 10 Päpstenname
- 11 Bastfaser
- 12 wo die Erdachse durchgeht
- 13 Fluss in Italien
- 14 Schlange
- 15 hat in Abessinien nichts mehr zu sagen
- 16 ennet em Berg
- 17 der Hund ist eine des Wolfes
- 18 das Wasser macht es
- 19 das Kloster hat einen
- 20 die Zirbeldrüse ist eins (nicht Zwiebelgemüse)
- 21 russisches Silber
- 22 es fehlt eine wirksame für den Frieden
- 23 zu wem sprach der Scheich?
- 24 kauft ... Juventute
- 25 nicht alle Blüten bilden eine
- 26 Speisen im Naturzustand sind es
- 27 wie nennt der Amerikaner sein Auto?
- 28 ausländische Münze
- 29 der Student singt: oh
- 30 wird gejagt
- 31 wie lange ist ein Mann treu
- 32 bildet sich aus Wasser
- 33 Er auf französisch
- 34 beliebter Herunterfallsport
- 35 Behauptungen sind es meist nicht
- 36 moderne Kriegswaffe
- 37 Lehre der Stoiker
- 38 Schlangentart
- 39 am Auto zu besichtigen
- 40 Spielkarte
- 41 am Schiff
- 42 Bundesrat

Sechs richtige Lösungen werden je mit dem kleinen Nobelpreis (einem Fünfliber) ausgezeichnet. Sollten mehr als sechs richtige Lösungen eingehen, so entscheidet das Los. Zum Wettbewerb werden nur Lösungen auf nebenstehendem Ausschnitt zugelassen. Einzusenden bis 18. Dez. an die Redaktion des Nebelspalter, Bahnpostfach 16 256, Zürich.

Nobelpreis-Konkurrenz.

Die Fragezeichen im Kreuzworträtsel No. 50 bedeuten:

.....

.....

Name:

Adresse:

Bedingung: Nicht im Couvert senden. Auf eine Postkarte aufkleben. Porto 10 Rappen.