

Rätsel

Objektyp: **Group**

Zeitschrift: **Nebelspalter : das Humor- und Satire-Magazin**

Band (Jahr): **63 (1937)**

Heft 53

PDF erstellt am: **11.09.2024**

Nutzungsbedingungen

Die ETH-Bibliothek ist Anbieterin der digitalisierten Zeitschriften. Sie besitzt keine Urheberrechte an den Inhalten der Zeitschriften. Die Rechte liegen in der Regel bei den Herausgebern.

Die auf der Plattform e-periodica veröffentlichten Dokumente stehen für nicht-kommerzielle Zwecke in Lehre und Forschung sowie für die private Nutzung frei zur Verfügung. Einzelne Dateien oder Ausdrucke aus diesem Angebot können zusammen mit diesen Nutzungsbedingungen und den korrekten Herkunftsbezeichnungen weitergegeben werden.

Das Veröffentlichen von Bildern in Print- und Online-Publikationen ist nur mit vorheriger Genehmigung der Rechteinhaber erlaubt. Die systematische Speicherung von Teilen des elektronischen Angebots auf anderen Servern bedarf ebenfalls des schriftlichen Einverständnisses der Rechteinhaber.

Haftungsausschluss

Alle Angaben erfolgen ohne Gewähr für Vollständigkeit oder Richtigkeit. Es wird keine Haftung übernommen für Schäden durch die Verwendung von Informationen aus diesem Online-Angebot oder durch das Fehlen von Informationen. Dies gilt auch für Inhalte Dritter, die über dieses Angebot zugänglich sind.

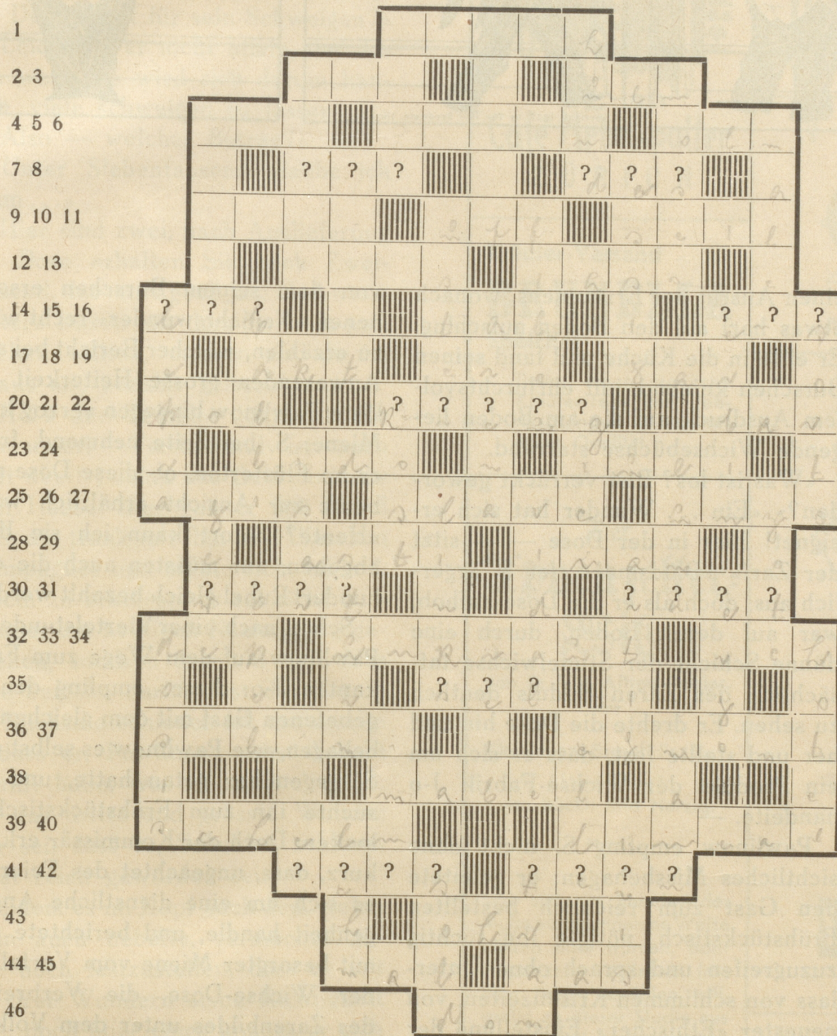
Nobel-Preis Elite-Rätsel

besonders gut gepfeffertes

Kreuzworträtsel No. 53, 1937

Nachdruck verboten!

1	3	5	7	10	13	16	19	22	25	28	31	34	36	38
2	4	6	8	11	14	17	20	23	26	29	32	35	37	39
			9	12	15	18	21	24	27	30	33			



1938
bringt wem Glück?

- Waagrecht:

- 1 Tier ohne Lunge
- 2 Temperatur des Herzens bei Geldheirat
- 3 hat ein berühmtes Münster
- 4 etwas zum Wiederkäuen
- 5 Fussgänger tun es
- 6 lebt in der Grotte (Tier)
- 7 ? ? ?
- 8 ? ? ?

- 9 soll gesungen werden
- 10 Ausruf Winnetous
- 11 im Gebirge ist man ohne am
- 12 Anzeichen vor Bergstürzen
- 13 wird von Hand geklopft
- 14 ? ? ?
- 15 liegt zwischen den Bergen
- 16 ? ? ?

- 17 man muss alles kochen, bis es was ist?
- 18 wer gern kalt hat, reise hin
- 19 ? ? ? ? ?
- 20 Gessler stirbt im letzten
- 21 mit tik im Film zu sehen
- 22 gediegen ist welche Corso in Züri
- 23 berühmter Badestrand
- 24 Monat
- 25 prima Tafelwasser
- 26 der Tscheche, Kroate, Slowake ist einer
- 27 altes Gewicht
- 28 wird am Neujahr getrunken (Prost!)
- 29 grenzt an Afghanistan
- 30 ? ? ? ?
- 31 ? ? ? ?
- 32 welche esche hat es eilig?
- 33 unerwünschte Gartenpflanze
- 34 hat schöne Augen (Sie auch)
- 35 ? ? ?
- 36 hochgeschätzte Erscheinungsform des Esels
- 37 Trauerspiel von Goethe
- 38 heisst jede zweite Miss
- 39 Langfingerzüntler
- 40 zu deutsch: Gradstrichhilfsholz
- 41 ? ? ? ?
- 42 ? ? ? ?
- 43 am Kopf zu besichtigen
- 44 mit Denk kriegt's der Denker
- 45 verpestet die Luft
- 46 berühmt ist der Kölner

Senkrecht:

- 1 der Aussätzige ist an ihr erkrankt
- 2 bei Giften achte man auf die maximale
- 3 der Mensch sei es!
- 4 viele We-ge führen zum was ächt?
- 5 wohlbekannte Schuhmarke
- 6 Automarke
- 7 bayrisches Schimpfwort, damisches!
- 8 Nebenfluss der Donau
- 9 muss pro Minute 15 mal geholt werden
- 10 Kosenname, besonders zärtlicher
- 11 Ursache des Dampfschiffwackelns
- 12 gebrannt gibt's Backsteine
- 13 muss sofort verstopft werden
- 14 oft mit Logis (das Logis ist meist besser)
- 15 altes Mass (im Bernbiet für Hardöpfel)
- 16 Stadt in der Ostschweiz
- 17 einen Arm hat man immer wo?
- 18 gibt's im Dienst (bar!)
- 19 sein Pelz ist grad grosse Mode (typisch!)
- 20 wo die Gladiatoren (nicht Radiatoren) kämpfen
- 21 vielbeklagtes hässliches eisen
- 22 älterer Lausbub, geriebener
- 23 der berühmte Läufer Nurmi ist aus welchem Teppichhaus?
- 24 fährt immer der Tramschiene nach
- 25 seine Visitenkarte liegt auf dem Trottoir
- 26 Nasenringe trägt man zur was?
- 27 die Knochen des Unterarms heissen Speiche und?
- 28 am Salat zu finden
- 29 soll das Kind sein
- 30 am eigenen Auge zu sehen
- 31 bekannt durch die 10 Gebote
- 32 Park in Berlin
- 33 unter dem Pantoffel zu besichtigen
- 34 kolossal umschwärmte Frau (Vorsicht!)
- 35 folglich, auf latein
- 36 kann nicht jeder Pinsel
- 37 nicht salonfähig
- 38 gern geraucht wird die Dritte
- 39 berühmte Schweizer Industrie

Sechs richtige Lösungen werden je mit dem kleinen Nobelpreis (einem Fünfliber) ausgezeichnet. Sollten mehr als sechs richtige Lösungen eingehen, so entscheidet das Los. Zum Wettbewerb werden nur Lösungen auf nebenstehendem Ausschnitt zugelassen. — Einzusenden bis 7. Januar an die Redaktion des Nebelspalter, Bahnpostfach 16256, Zürich.

Nobelpreis-Konkurrenz.

1938 bringt jenen Glück....

.....

Name:

Adresse:

Bedingung: Nicht im Couvert senden. Auf eine Postkarte aufkleben. Porto 10 Rappen.