

# Nobel-Preis-Kreuzwort-Rätsel

Objektyp: **Group**

Zeitschrift: **Nebelspalter : das Humor- und Satire-Magazin**

Band (Jahr): **63 (1937)**

Heft 7

PDF erstellt am: **11.09.2024**

## **Nutzungsbedingungen**

Die ETH-Bibliothek ist Anbieterin der digitalisierten Zeitschriften. Sie besitzt keine Urheberrechte an den Inhalten der Zeitschriften. Die Rechte liegen in der Regel bei den Herausgebern.

Die auf der Plattform e-periodica veröffentlichten Dokumente stehen für nicht-kommerzielle Zwecke in Lehre und Forschung sowie für die private Nutzung frei zur Verfügung. Einzelne Dateien oder Ausdrucke aus diesem Angebot können zusammen mit diesen Nutzungsbedingungen und den korrekten Herkunftsbezeichnungen weitergegeben werden.

Das Veröffentlichen von Bildern in Print- und Online-Publikationen ist nur mit vorheriger Genehmigung der Rechteinhaber erlaubt. Die systematische Speicherung von Teilen des elektronischen Angebots auf anderen Servern bedarf ebenfalls des schriftlichen Einverständnisses der Rechteinhaber.

## **Haftungsausschluss**

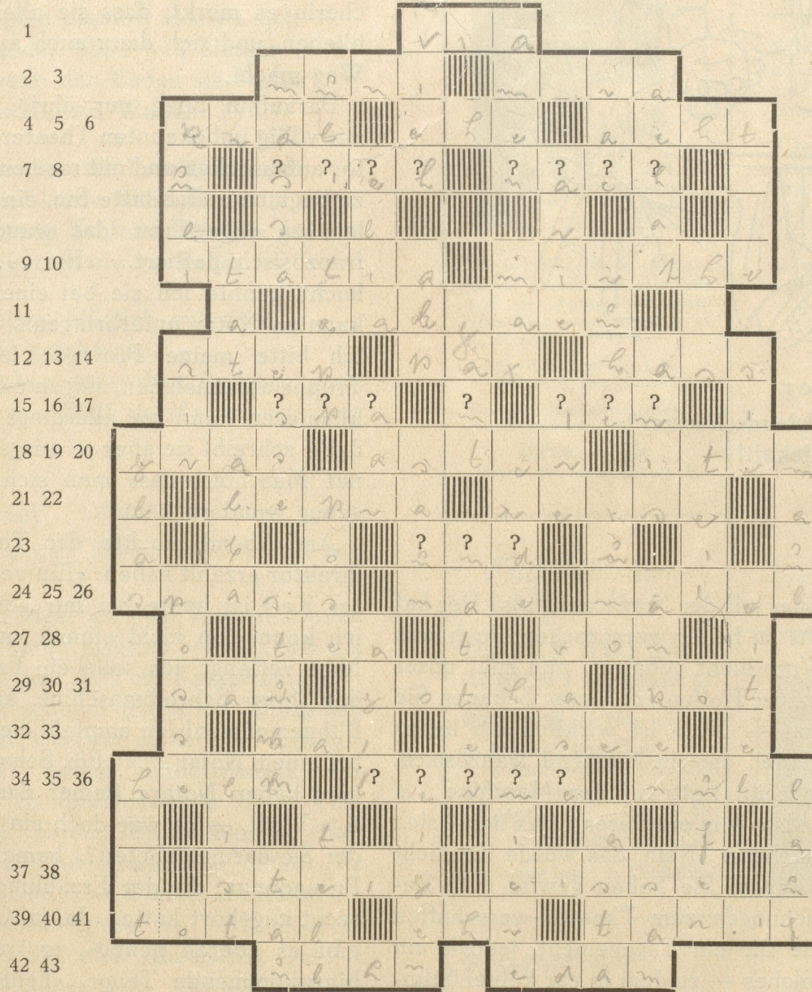
Alle Angaben erfolgen ohne Gewähr für Vollständigkeit oder Richtigkeit. Es wird keine Haftung übernommen für Schäden durch die Verwendung von Informationen aus diesem Online-Angebot oder durch das Fehlen von Informationen. Dies gilt auch für Inhalte Dritter, die über dieses Angebot zugänglich sind.

# NOBEL-PREIS KREUZWORT-RÄTSEL

No. 7, 1937

1	3	6	9	13	17	20	24	26	30	33	37	41	44	47
2	4	7	10	14	18	21	25	27	31	34	38	42	45	48
	5	8	11	15	19	22		28	32	35	39	43	46	
			12	16		23		29		36	40			

Wichtig! Nebelpaltes-Kreuzworträtsel enthalten keine ausgefallenen Worte wie Phlebitis oder Lebus. — Kenner schätzen das.



Die Geschichte lehrt, dass der Mensch  
aus der Geschichte nichts lernt — darum Fragezeichen!

**Waagrecht:**

- 1 berühmte mala von John Knittel
- 2 frisst 18 wagrecht
- 3 Stern und Filmstarname
- 4 Hottentottenattentäteraufenthaltsort
- 5 Hausschlüsselkontrollgesellschaft
- 6 Zahl zwischen Null und 20
- 7 ? ? ? ?
- 8 ? ? ? ?
- 9 wie nennt Mussolini seine Heimat?
- 10 die Braut trägt einen Kranz aus was?
- 11 wo sind zwei Liebi?

- 12 Schuhsohlenklappertanz
- 13 Friede auf lateinisch
- 14 Verhältnis von Hund und Katze
- 15 ? ? ?
- 16 ?
- 17 ? ? ?
- 18 wird von 2 waagrecht gefressen
- 19 prächtige Blume
- 20 viel missbrauchte Redewendung im Sinne von «ferner»
- 21 furchtbare Seuche
- 22 tu es mit der S.B.B.

- 23 ? ? ?
- 24 Spalterianer verstehen sehr viel was?
- 25 Vorname des Filmstars West
- 26 der Aermste wird immer auf den Kopf geschlagen
- 27 berühmter Room
- 28 wer dieses Rätsel rauskriegt, darf sich so schreiben
- 29 besteht aus Schweinefleisch
- 30 Stadt in Thüringen (Adels-Kalender!)
- 31 liegt auf der Strasse und wird doch nicht aufgehoben
- 32 in 100 Tagen ist er da
- 33 grösseres Wasserbecken
- 34 wird auf dem Kopf getragen
- 35 ? ? ? ?
- 36 eine mehr gibt 10 mal mehr
- 37 wo der Bürger geht
- 38 Riesenbibeli
- 39 bekannt mit Ausverkauf
- 40 war früher mehr wert als Geld
- 41 der Personen-was ist bei der S.B.B. zu hoch?
- 42 berittener Soldat
- 43 Stadt in Holland

**Senkrecht**

- 1 welches ist das sprödeste Eisen?
- 2 Tempo unserer Zeit
- 3 in China zu treffen
- 4 englischer Titel
- 5 Witz-Theaterstück
- 6 erschöpft sich meist im davon reden
- 7 berühmter spanischer Herzog
- 8 hilft oft, wo die Macht versagt
- 9 wie der Neger seinen Herrn nennt
- 10 in der Schmiede zu besichtigen
- 11 Frauen hören selten wie zu?
- 12 gefroren gibts Reif
- 13 hütet den 2 waagrecht
- 14 welche alie ist belanglos?
- 15 nimmt man beim photographieren ein
- 16 auf dem Fünfliber zu sehen
- 17 berühmter Bruder vom Gorgonzola
- 18 König der Lüfte
- 19 «beweglich» auf Salondeutsch
- 20 weidet auf 21 senkrecht
- 21 wird von 20 senkrecht abgweidet
- 22 unten am Kleid
- 23 was man hat, nennt man sei was?
- 24 wo man billig kaufen kann
- 25 Schlange
- 26 Schluss des Gebetes
- 27 männlicher Vorname
- 28 das grösste Narrenhaus des Weltalls
- 29 inneres Organ
- 30 wird in der Oper gesungen
- 31 lebt neben dem Engländer
- 32 steht auf dem Büffet
- 33 Bruder vom Ric
- 34 ist des Bürgers erste Pflicht
- 35 höchste römische Göttin
- 36 Vorname nordischer Filmschauspielerin
- 37 prächtiger Stein mit farbigen Ringen
- 38 Gwürz für Guetzi
- 39 Milchprodukt
- 40 englischer Vorname
- 41 kann nicht warm gegessen werden
- 42 der Bäcker macht's
- 43 jeder Fluss hat zwei
- 44 nicht jeder Wald ist einer
- 45 ist nie 46 senkrecht
- 46 der männliche Pfau ist es
- 47 es zu halten ist oft schwer
- 48 die Welt nimmt ihren was?

Sechs richtige Lösungen werden je mit dem kleinen Nobelpreis (einem Fünf-liber) ausgezeichnet. Sollten mehr als sechs richtige Lösungen eingehen, so entscheidet das Los. Zum Wettbewerb werden nur Lösungen auf nebenstehendem Ausschnitt zugelassen. Einzusen-den bis 19. Februar an die Redaktion des Nebelpaltes, Bahnpostfach 16 256, Zürich.

**Nobelpreis-Konkurrenz.**

Die Fragezeichen im Kreuzworträtsel No. 7 bedeuten:

.....

.....

Name: .....

Adresse: .....

Bedingung: Nicht im Couvert senden. Auf eine Postkarte aufkleben. Porto 10 Rappen.