

Unfehlbare Methode den Mann ans Haus zu fesseln : Kreuzworträtsel

Objektyp: **Group**

Zeitschrift: **Nebelspalter : das Humor- und Satire-Magazin**

Band (Jahr): **64 (1938)**

Heft 3

PDF erstellt am: **11.09.2024**

Nutzungsbedingungen

Die ETH-Bibliothek ist Anbieterin der digitalisierten Zeitschriften. Sie besitzt keine Urheberrechte an den Inhalten der Zeitschriften. Die Rechte liegen in der Regel bei den Herausgebern.

Die auf der Plattform e-periodica veröffentlichten Dokumente stehen für nicht-kommerzielle Zwecke in Lehre und Forschung sowie für die private Nutzung frei zur Verfügung. Einzelne Dateien oder Ausdrucke aus diesem Angebot können zusammen mit diesen Nutzungsbedingungen und den korrekten Herkunftsbezeichnungen weitergegeben werden.

Das Veröffentlichen von Bildern in Print- und Online-Publikationen ist nur mit vorheriger Genehmigung der Rechteinhaber erlaubt. Die systematische Speicherung von Teilen des elektronischen Angebots auf anderen Servern bedarf ebenfalls des schriftlichen Einverständnisses der Rechteinhaber.

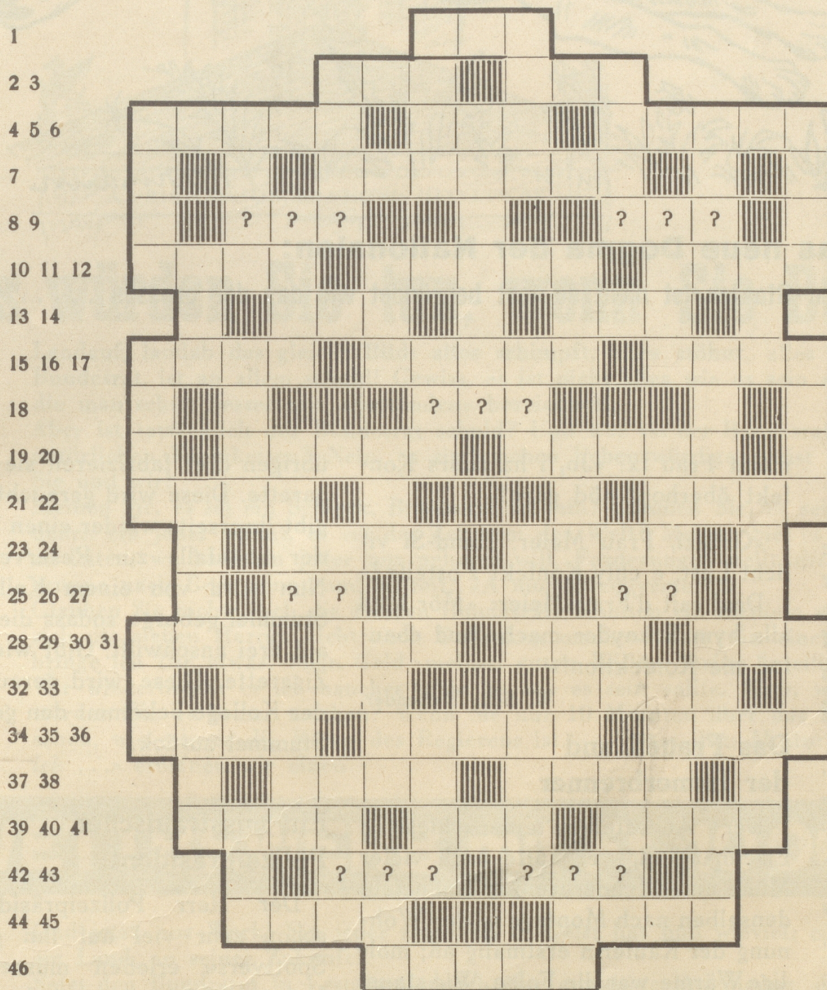
Haftungsausschluss

Alle Angaben erfolgen ohne Gewähr für Vollständigkeit oder Richtigkeit. Es wird keine Haftung übernommen für Schäden durch die Verwendung von Informationen aus diesem Online-Angebot oder durch das Fehlen von Informationen. Dies gilt auch für Inhalte Dritter, die über dieses Angebot zugänglich sind.

Unfehlbare Methode den Mann ans Haus zu fesseln

Kreuzworträtsel No. 3, 1938 Nachdruck verboten!

1	4	7	11	14	17	21	25	26	30	34	37	40	44	47
2	5	8	12	15	18	22		27	31	35	38	41	45	48
3	6	9	13	16	19	23		28	32	36	39	42	46	49
		10			20	24		29	33			43		



Wie Sie, besorgte Ehefrau,
Ihren Mann ans Haus fesseln können!

Waagrecht.

- 1 ideale Farbe der Nase
- 2 Er schwärmt dafür
- 3 in Abessinien zu finden
- 4 Zahnreinigungsmittel
- 5 hinreissender Mädchenname
- 6 Honigplantagenbesitzer
- 7 berühmt ist die zwischen Frankreich und England
- 8 ? ? ?
- 9 ? ? ?

- 10 der geistige löst Kreuzworträtsel
- 11 das war Tells Geschoss
- 12 berühmt ist sein Abbau
- 13 Päpstenname
- 14 durch was wird zur Familie der Grund gelegt
- 15 mit Wohl ersehnt's die kleine Zehe
- 16 führt das Schiff in den Hafen
- 17 der Schleier ist ein feines
- 18 ? ? ?
- 19 trägt einen Ring
- 20 Tierchen, das viele im Kopf haben (nicht Vogel)
- 21 drei geben eins
- 22 Festhalle der Universität
- 23 Kartenspiel
- 24 berühmter Don
- 25 ? ?
- 26 macht man aus Nüssen
- 27 ? ?
- 28 Gutscheine
- 29 sündenfreier Ort
- 30 Tier aus Afrika
- 31 wird mit einer Sense dargestellt
- 32 Bewegung des Meeres
- 33 Baum unserer Berge
- 34 braucht der Sattler



**GASTHOF
NEUHAUS
RÜMLANG**

Neuhaus Rumläng: schön im Freien.
Neuhaus Rumläng: nett zu zweien.
Neuhaus Rumläng: Saal und Sälehen.
Neuhaus Rumläng: Hochzeitsmählchen.
Neuhaus Rumläng: Kegelbahnen.
Neuhaus Rumläng: V'rein mit Fahnen.
Neuhaus Rumläng: ein Begriff,
Denn Küch' und Keller haben Schliff!

Telefon 938104

W. Keller-Benkler.

- 35 trägt der Häuptling am Gürtel
- 36 Gegenstück zur Haite
- 37 sagt zu allem Ja
- 38 hat es an jedem Gewässer
- 39 sprachbewegigtes Lichtbild
- 40 frisst der Geier
- 41 Volk in Süd-Amerika
- 42 ? ? ?
- 43 ? ? ?
- 44 wenn schon, dann schau wem
- 45 unvermeidlicher Kreuzworträtselfluss
- 46 der Mittel ist des Staates Rückgrat

Senkrecht:

- 1 Stadt in Italien
- 2 der Vokal ist einer
- 3 elefantenfressende Schlange
- 4 steht oft vor Frau
- 5 fabriziert die ff Büchsen-Ravioli
- 6 der Kavalier macht der Dame den was?
- 7 wo man sein Zwanzgerli sicher aufbewahrt
- 8 das Vögelchen in der Säuglingssprache
- 9 sticht das Ass
- 10 man befindet sich stets an einem
- 11 welche Spalterler sind hochintelligent?
- 12 Farbe des Säuglings
- 13 wo der Kabis wächst
- 14 Finnland ist das Land der was?
- 15 ein Rösleinstehensehender
- 16 indischer Gott
- 17 wo die Erdachse geölt wird
- 18 macht Filme
- 19 die des Weins besonders erfreulich
- 20 wird studiert
- 21 in welcher Schule fällt man herunter?
- 22 Japan liegt in welchem Asien
- 23 Vorname eines berühmten Onkels
- 24 meist wie Tinte
- 25 erlogene Zeitungsberichte kriegen eins
- 26 mein Lieblingsgetränk
- 27 Stammvater der Semiten
- 28 welcher Paul ist ein berühmter Dichter?
- 29 hat man stets zum Trostpreislassen
- 30 vis-à-vis von gegenüber von lee (Auf dem Schiff)
- 31 schläft stets nach Mitternacht (und ist trotzdem gesund)
- 32 berühmter Spuk
- 33 der Sozi ist was für ein Genosse
- 34 noch ein solcher was, und ich bin verloren!
- 35 Farbe des Himmels
- 36 Zahl zwischen null und vierzehn
- 37 der Elch heisst auch so
- 38 Winnetous Privatjacht
- 39 wo man die Nase hat.
- 40 verdunkelte Stätte
- 41 rankt sich zum Licht empor
- 42 soll nicht gesotten werden!
- 43 beliebt ist die Blutreinigung
- 44 mit wem in der Hand verdirbt man den ganzen Rand?
- 45 Locarno liegt an einem
- 46 Stadt in Belgien
- 47 die Krise ist der der Geschäftsleute
- 48 berühmter Emil
- 49 zwei auf italienisch

Prüfe Dein Genie

Tenöre haben kurze Hälse. Bassisten haben lange Hälse.

Woher kommt das?

Die Länge des Halses kommt natürlich von der Geburt — aber warum geben lange Hälse eine tiefe Stimme und kurze eine hohe?

Wer es rauskriegt, darf sich «von» schreiben. Xi.

SOLOTHURN
Hotel METROPOLE
gegenüber dem Hauptbahnhof.

Das vollständig modernisierte Hotel befriedigt in jeder Hinsicht. — Gepflegte Küche. Feldschlösschen-Bier. — Garage.



Familie Hochstrasser