

**Zeitschrift:** Nebelspalter : das Humor- und Satire-Magazin  
**Band:** 70 (1944)  
**Heft:** 37

**Artikel:** Spruch  
**Autor:** [s.n.]  
**DOI:** <https://doi.org/10.5169/seals-482829>

### **Nutzungsbedingungen**

Die ETH-Bibliothek ist die Anbieterin der digitalisierten Zeitschriften. Sie besitzt keine Urheberrechte an den Zeitschriften und ist nicht verantwortlich für deren Inhalte. Die Rechte liegen in der Regel bei den Herausgebern beziehungsweise den externen Rechteinhabern. [Siehe Rechtliche Hinweise.](#)

### **Conditions d'utilisation**

L'ETH Library est le fournisseur des revues numérisées. Elle ne détient aucun droit d'auteur sur les revues et n'est pas responsable de leur contenu. En règle générale, les droits sont détenus par les éditeurs ou les détenteurs de droits externes. [Voir Informations légales.](#)

### **Terms of use**

The ETH Library is the provider of the digitised journals. It does not own any copyrights to the journals and is not responsible for their content. The rights usually lie with the publishers or the external rights holders. [See Legal notice.](#)

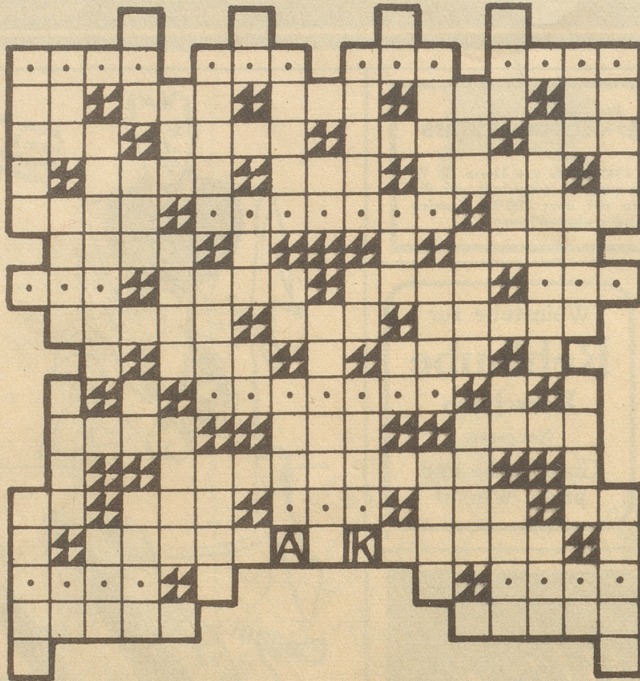
**Download PDF:** 17.11.2024

**ETH-Bibliothek Zürich, E-Periodica, <https://www.e-periodica.ch>**

# Kreuzworträtsel Nr. 37

1 3 7 9 13 16 19 22 25 28 31 34 37 40 44 46 50  
 2 4 8 10 14 17 20 23 26 29 32 35 38 41 45 47 51  
 5 11 15 18 21 24 27 30 33 36 39 42 48  
 6 12 43 49

1 2 3 4  
 5 6 7 8 9  
 10 11 12 13  
 14 15 16  
 17 18 19  
 20 21  
 22 23 24 25  
 26 27 28  
 29 30  
 31  
 32 33 34  
 35 36  
 37 38 39 40 41  
 42 43  
 44 45  
 46 47



### Senkrecht:

1 an jedem Finger zu sehen; 2 im «Nebi» das Salz; 3 Mädchenname; 4 russische Form von Johann; 5 Waidmanns Sport; 6 französisches Bindewort; 7 Contour, Außenlinie (Mehrzahl); 8 allgemeine Anrede im Brief;

9 usw.; 10 Wappenvogel; 11 früher im Salat; 12 nicht mit, sondern; 13 nähere dich!; 14 rasche Gangart; 15 Waldgeistchen; Zahlwort; 16 helle Farbe; 17 Werk (besonders Musik); 18 engl. Schule (Public School) in ...; 19 hier; 20 Sportgeschäft (schweiz. Firma); 21

Ski-Club; 22 gute Stube; 23 hat abgedankt; 24 Kosenname von Hedwig; 25 Hilfsdienst-Truppen; 26 (engl.) Kopf, Haupt; 27 Sankt; 28 mehrmals 365 Tage; 29 franz. dieser; 30 ital. Automarke; 31 anni currentis; 32 halb «steril»; Teil von «Brille»; 33 1/2 Affe; 34 nimmt Schiffe auf (oder Milch); 35 wie 15 senkrecht; 36 Zahlwort Nr. 1; 37 Abkürzung für Atmosphäre; 38 Strand, Küste; 39 Einer für ...; 40 fickt und schlägt; 41 das Meer in Frankreich; 42 deutsches Vorwort; 43 schnürt die Taille; 44 Dichter des «Nathan»; 45 das Meer in England; 46 Konstruktion, Gebäude; 47 -baum; -horn; 48 und Osiris; 49 der Ida fehlt etwas; 50 überirdisch gutes Wesen; 51 der Schweizer ist stolz auf seine? (ch = 1 Bst.).

### Waagrecht:

1 ? (Negation) (ch = 1 B.); 2 ?? (Fürwort); 3 ? (Fürwort); 4 ? (Verb); 5 anno domini; 6 Abkürzung für «Gesellschaft»; 7 Ausdruck der Ueberraschung; 8 wie 10 senkrecht; 9 Vorwörtli; 10 Gegend (Kanton an einem Fluß); 11 Fluß im Züribiet; 12 Schreibbuch; Griff; 13 Schwindel; 14 wird zum Messen gebraucht; 15 wird zum Hören gebraucht; 16 zwei Flüsse heißen? (Bern und Luzern); 17 ital. Münze; 18 ?? (Bindewort); 19 graues Tier; 20 Beizer; Gastgeber; 21 Mädchenname, Koseform; 22 ? (Fürwort); 23 hohle Leitung; Schilf; 24 frz. Schlüssel; 25 ? (Fürwort) (wie 3, oben); 26 Partei Hitlers; 27 Zweibund; bevor; 28 Abkürzung für Leonhard; 29 Transportmittel für Personen; 30 Abkürzung für den dunkeln Erdteil; 31 ??; 32 wie 39 senkrecht; 33 Eduärkli; 34 Gewürz; 35 Harm, Kummer; 36 de bräver Brüeder; 37 wie 25 senkrecht; 38 manchmal; 39 ?; 40 schweiz. Schriftsteller (Paul —); 41 Abkürzung für «Schwester»; 42 Abkürzung für - (Storm); 43 Gummischläuche; 44 ? Fürwort; 45 ? (Gebiet) (ch = 1 Bst.); 46 Schlange; 47 Ziel für Bomben.

# Kreuzworträtsel Nr. 36

Auflösung: «Zwetschge gits gnueg, aber zwenig Zucker!»

## Der unfreiwillige Humor kommt bei der SBB auch vor

Abfahrtstafel im Zürcher Hauptbahnhof:

Abfahrt	
Personenzug	12 07
Zch.-Oerlikon	
Bülach-Schaffhausen	
Stuttgart-Berlin	
Regensdorf	

Otto

## Spruch

Der Weise ohne Neid verzichtet  
 Auf vieles, das die Zeit vernichtet.

J. R. M.

## Im St. Galler Tram

Am Bahnhof steigt eine Dame ein, der man ohne weiteres ansieht, daß sie vom Ausland kommt. Zwischen dem noch etwas neugebackenen Kondukteur und der Dame entwickelt sich folgender Dialog:

Dame: «Was kostet ein Billett?»

Kondi: «Wo wänzi ane?»

Dame: «Wie bitte?»

Kondi: «Wo Si ane wänd?»

Dame: «Wie viel?» und greift ins Portemonnaie.

Kondi: «Sie müend mer säge, wo Sie ane wänd!»

Da greife ich ein und frage die Dame: «Wo fahren Sie hin?», und sie gab deutlich zur Antwort: «Nach St. Fiden.»

Der Kondi gibt ihr ein grünes Billett und sagt: «Zwanzig Rappen.»

Draußen auf der Plattform bemerkt er nachher zu andern Fahrgästen: «Es isch doch en Chog wämer ina fröndi Schtadt kond und d'Schproch nöd verschoht.»

K.

## Helvetische Wandlung

ist es, wenn Große, die im Jahre 1940 beständig umfielen, heute auffallend beständig sind.

M. S.

*Hilf Deinem Magen mit Weisflog Bitter!*

Der Weisflog Bitter ist eine Vertrauensmarke, seit 60 Jahren bewährt bei überschüssiger Magensäure, ein «Magenstärker» par excellence, verdauungsfördernd und appetitanregend.

