

Objektyp: **Advertising**

Zeitschrift: **Nebelspalter : das Humor- und Satire-Magazin**

Band (Jahr): **76 (1950)**

Heft 31

PDF erstellt am: **10.07.2024**

Nutzungsbedingungen

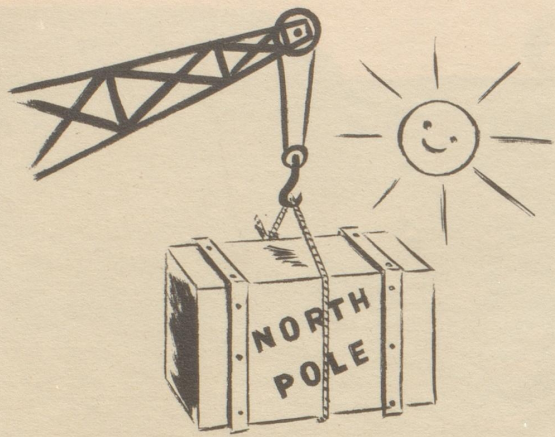
Die ETH-Bibliothek ist Anbieterin der digitalisierten Zeitschriften. Sie besitzt keine Urheberrechte an den Inhalten der Zeitschriften. Die Rechte liegen in der Regel bei den Herausgebern.

Die auf der Plattform e-periodica veröffentlichten Dokumente stehen für nicht-kommerzielle Zwecke in Lehre und Forschung sowie für die private Nutzung frei zur Verfügung. Einzelne Dateien oder Ausdrucke aus diesem Angebot können zusammen mit diesen Nutzungsbedingungen und den korrekten Herkunftsbezeichnungen weitergegeben werden.

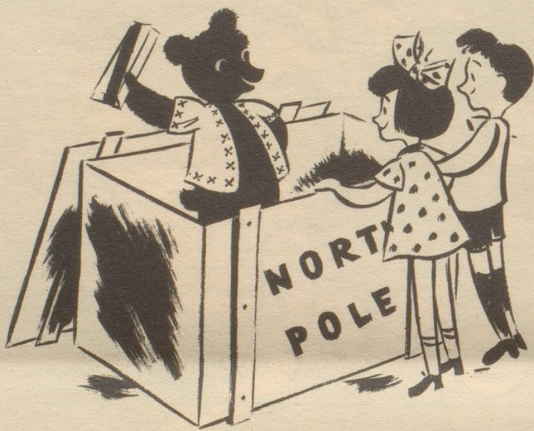
Das Veröffentlichen von Bildern in Print- und Online-Publikationen ist nur mit vorheriger Genehmigung der Rechteinhaber erlaubt. Die systematische Speicherung von Teilen des elektronischen Angebots auf anderen Servern bedarf ebenfalls des schriftlichen Einverständnisses der Rechteinhaber.

Haftungsausschluss

Alle Angaben erfolgen ohne Gewähr für Vollständigkeit oder Richtigkeit. Es wird keine Haftung übernommen für Schäden durch die Verwendung von Informationen aus diesem Online-Angebot oder durch das Fehlen von Informationen. Dies gilt auch für Inhalte Dritter, die über dieses Angebot zugänglich sind.



Am Nordpol, wie ein jeder weiß,
ist es bekanntlich nicht sehr heiß.

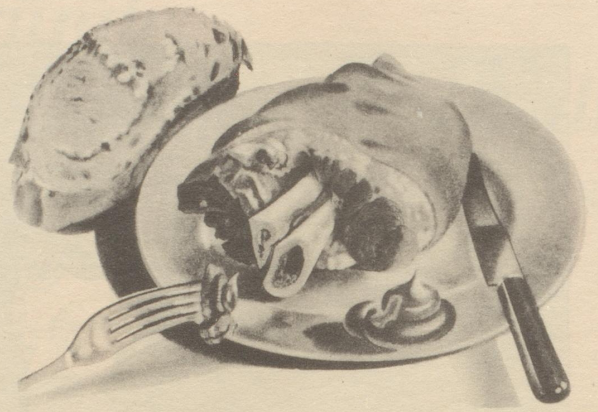


NORTH-POLE heisst deshalb nicht zuletzt
die Schokolade, die man schätzt.



Denn sie enthält, was jeder fühlt,
die Füllung, die erfrischt und kühlt.
Ein Vorteil, welcher für sie spricht:
Sie kühlt, jedoch sie kaltet nicht!

Chocolat Tobler

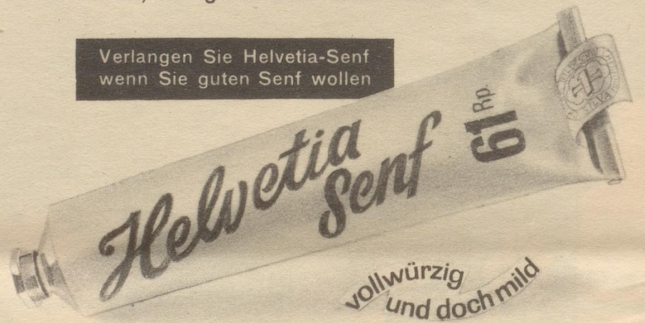


Ein saftiges Wädli

schmeckt nochmals so köstlich, wenn Bissen
für Bissen tüchtig mit dem pikanten Helvetia-
Senf gewürzt wird.

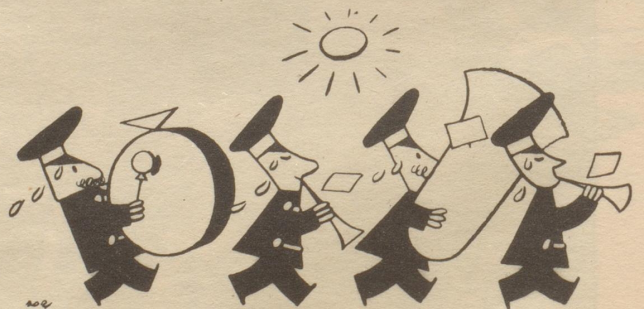
Das kommt daher, weil Helvetia-Senf weder
scharf noch räss, sondern vollwürzig und doch
mild ist, wie guter Senf sein muss.

Verlangen Sie Helvetia-Senf
wenn Sie guten Senf wollen



vollwürzig
und doch mild

Mit Silva-Bilderscheck



Zumene schöne Turscht
ghört es Glas Wyse...



.. gut gekühlt, mit ein wenig Syphon.!

Die Originale der im Nebelspalter erschienenen Illustrationen sind käuflich