

# Rätsel

Objektyp: **Group**

Zeitschrift: **Nebelspalter : das Humor- und Satire-Magazin**

Band (Jahr): **80 (1954)**

Heft 22

PDF erstellt am: **10.07.2024**

## **Nutzungsbedingungen**

Die ETH-Bibliothek ist Anbieterin der digitalisierten Zeitschriften. Sie besitzt keine Urheberrechte an den Inhalten der Zeitschriften. Die Rechte liegen in der Regel bei den Herausgebern.

Die auf der Plattform e-periodica veröffentlichten Dokumente stehen für nicht-kommerzielle Zwecke in Lehre und Forschung sowie für die private Nutzung frei zur Verfügung. Einzelne Dateien oder Ausdrucke aus diesem Angebot können zusammen mit diesen Nutzungsbedingungen und den korrekten Herkunftsbezeichnungen weitergegeben werden.

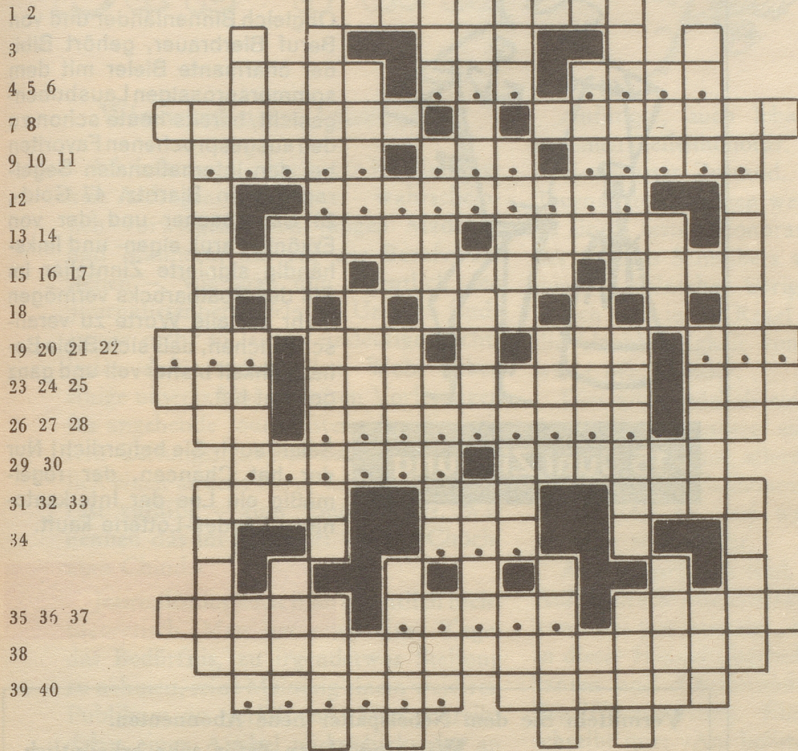
Das Veröffentlichen von Bildern in Print- und Online-Publikationen ist nur mit vorheriger Genehmigung der Rechteinhaber erlaubt. Die systematische Speicherung von Teilen des elektronischen Angebots auf anderen Servern bedarf ebenfalls des schriftlichen Einverständnisses der Rechteinhaber.

## **Haftungsausschluss**

Alle Angaben erfolgen ohne Gewähr für Vollständigkeit oder Richtigkeit. Es wird keine Haftung übernommen für Schäden durch die Verwendung von Informationen aus diesem Online-Angebot oder durch das Fehlen von Informationen. Dies gilt auch für Inhalte Dritter, die über dieses Angebot zugänglich sind.

**Rätsel  
Nr. 22**

1	2	4	7	11	14	17	20	24	27	31	34	37	40	44	47	49
3	5	8	12	15	18	21	25	28	32	35	38	41	45	48		
	6	9	13	16	19	22	26	29	33	36	39	42	46			
		10				23		30					43			



**Was soll man mit Fundholz am Lebensweg nicht tun?**

**Waagrecht:** 1 liegt zwischen Silber- und Silvaplannersee; 2 in diesem Oberwalliser Ort tagen Bezirksvertreter; 3 konnte nur mit einem einzigen Menschen flirtet; 4 wurde von Abraham gefreit; 5 ???; 6 ???; 7 hat in der Regel lange graue Haare; 8 ist so voller Bosheit und Tücke wie Satan; 9 ?????; 10 ???; 11 ?????; 12 ?????????; 13 Bepelzter Feind der Giftschlangen Indiens; 14 Tragkorb, mit dem Schweizer ihre Bürden tragen; 15 schädigt Eisen und gewisse Pflanzen; 16 gibt nicht wärmer wie die Weste; 17 saugt Blut; 18 hat Borsten; 19 ???; 20 Straße, wie sie auf Adressen steht; 21 kann ferkeln; 22 ???; 23 Mütterchen der gekrönten Nibelungenkönige oder in einem Fürwort: Milchorgan; 24 bringt Schnee und Eis zum Schmelzen; 25 Alter, das die Pariserin mit viel Charme zu tarnen versteht; 26 Autozeichen der Heimat helvetischer Zoccoliträgerinnen; 27 ?????????; 28 Artikel, den welsche Abc-Schützen schreiben; 29 ?????; 30 fließt durchs Neuenburgerland zum Neuenburgersee; 31 hat Heldenmut; 32 englische Zahl, die mit französischem Gold zur Singstimme wird; 33 klimpert im Portemonnaie der Italiener; 34 ???; 35 Reiter ohne schwere Bewaffnung; 36 ?????; 37 besteigen Alpinisten im Berner Oberland; 38 gibt halbjährlich über die Leistungen der Schüler Auskunft; 39 ?????; 40 ist einmal Städtchen und dreimal Dorf und jedes hat über tausend Einwohner.

**Senkrecht:** 1 hüpfet in weinseliger Stimmung leicht über die Lippen; 2 Wiege des schweizerischen Militärskilafes; 3 Grundlage der Bodenfruchtbarkeit; 4 vino spumante; 5 verbraucht die Waschfrau; 6 kam mit seinen Bubensorgen zu Vater Noah; 7 Bogen der Franzosen; 8 Pensionat für kranke Soldaten (Miniaturform); 9 diesen Artikel schreiben Schüler im Misox auf ihre Schiefertafeln; 10 überläßt zwei-beinig das Beten den Gebetmühlen und trägt vier-beinig Lasten über die Anden; 11 Bedeckung, die zur Sommerzeit die Denkkzentrale vor Sonnenstrahlen schützt; 12 besteht aus 3600 Sekunden; 13 steht in der Turnhalle; 14 Männername; 15 Marktkramladen; 16 Autozeichen der Munotstadt; 17 Ortschaft im Pfannenstielgebiet; 18 nimmt vielleicht der Hund des Jägers zwischen die Beine, wenn er etwas Dummes angestellt hat; 19 mehr oder weniger schwerwiegende Dokumente z. B. eines Prozesses (Mehrzahl); 20 seine Kinder waren Großkinder Noahs;

21 Männername; 22 machen zwei, die geteilter Meinung sind, und einer von beiden gewinnt sie in der Regel; 23 ist anhänglich und lebt genügsam im hohen Norden; 24 Metropole eines nachbarlichen Steuerparadieses; 25 Arbeitsstätte der Magaziner; 26 mit ..... trainieren Sportkanonen; 27 setzen sich holländische Adelige vor ihren Geschlechtsnamen; 28 müssen Schüchterne zu überwinden suchen; 29 Domizil für Winzer am linken Bielerseeufer; 30 und zwar wie es wenig Platz braucht; 31 trägt die Dame oft als Phantasiegebilde auf ihren Locken; 32 Maß, mit welchem Holzhändler rechnen; 33 sein Wasser wird auch durch die Gezeiten bewegt; 34 Gegenstand oder auch eine künstlerische Aufgabe; 35 kann ein Virtuose zum Singen bringen und wird bei Waldarbeitern mehr abgenützt; 36 unbestimmter Artikel, der vielleicht in einem welschen Leitartikel steht; 37 erhält der Agent vom Erlös oder Gewinn (Mehrzahl); 38 kleine Bärin bedeutet dieser Mädchenname; 39 erspart dem Landmann die Arbeit des Unkrautjäters; 40 hilft dem Auge sich vor Fremdkörpern zu schützen; 41 liegt an der gleichen Stelle wie 17 senkrecht; 42 schreiben Tessiner auf ihre Stimmzettel, wenn ihnen eine Vorlage gefällt; 43 kann explodieren; 44 hat feenähnliche Rollen zu spielen; 45 mancher wollte ..... werden und bracht' es zum Pinsel bloß auf Erden; 46 trinkt man auch in Bars; 47 Verpackung, Umhüllung; 48 Mädchenname; 49 Autozeichen der helvetischen Uhrenmetropole.

*Auflösung des letzten Kreuzworträtsels:*

*«Unglaublich, wie schnell man das Schlechte und Dumme lernt.» Hermann Hesse.*

**Senkrecht:** 1 med., 2 Wila, 3 Ides, 4 unfein, 5 nie, 6 As, 7 Geist, 8 CL, 9 GL, 10 CH, 11 Haendel, 12 Asche, 13 Lauge, 14 Uran, 15 Heil, 16 R.F., 17 Basel, 18 Armen, 19 BL, 20 Lo, 21 Hohheit, 22 Igels, 23 Tb, 24 Col, 25 a. e., 26 Hammer, 27 aigu, 28 neun, 29 dsr.

**Waagrecht:** 1 Unglaublich, 2 Knie, 3 s(e)ra, 4 Goal, 5 Fei, 6 S.A.C., 7 Elm, 8 wie, 9 schnell, 10 man, 11 Midi, 12 The, 13 Los, 14 Eier, 15 Elena, 16 Argus, 17 das, 18 Schlechte, 19 und, 20 lä, 21 Ob, 22 Halle, 23 Na, 24 Rh, 25 Dumme, 26 Eg, 27 Ei, 28 lernt.

**Pfeiferauchen...**

wesentlich  
ist  
das Stopfen!

Gratisbroschüre bei Ihrem  
Händler oder direkt bei  
**PRO PIPA, Zürich 38**

**AUSSTELLUNG**  
26. Mai bis 15. Juni 1954

*Graphik, Pastelle, Aquarelle  
von Gregor Rabinovitch*

Bücherstube „Ex Libris“ St. Peterstr. 1  
Zürich

**Restaurant Limmattal**  
*Turgi-Vogelsang (Aargau)*

Hecht Guggeli Burespezialitäten

**RESISTO**

DAS HEMD DES ELEGANTEN HERRN