

Objektyp: **Advertising**

Zeitschrift: **Nebelspalter : das Humor- und Satire-Magazin**

Band (Jahr): **80 (1954)**

Heft 44

PDF erstellt am: **09.07.2024**

Nutzungsbedingungen

Die ETH-Bibliothek ist Anbieterin der digitalisierten Zeitschriften. Sie besitzt keine Urheberrechte an den Inhalten der Zeitschriften. Die Rechte liegen in der Regel bei den Herausgebern.

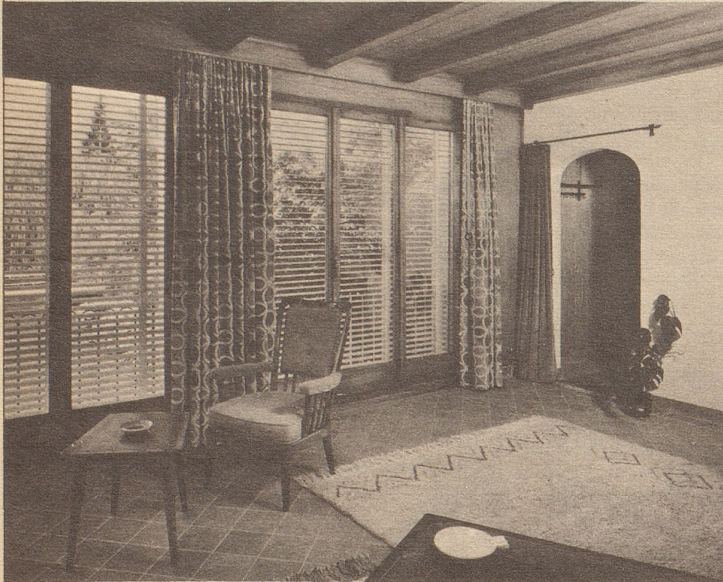
Die auf der Plattform e-periodica veröffentlichten Dokumente stehen für nicht-kommerzielle Zwecke in Lehre und Forschung sowie für die private Nutzung frei zur Verfügung. Einzelne Dateien oder Ausdrucke aus diesem Angebot können zusammen mit diesen Nutzungsbedingungen und den korrekten Herkunftsbezeichnungen weitergegeben werden.

Das Veröffentlichen von Bildern in Print- und Online-Publikationen ist nur mit vorheriger Genehmigung der Rechteinhaber erlaubt. Die systematische Speicherung von Teilen des elektronischen Angebots auf anderen Servern bedarf ebenfalls des schriftlichen Einverständnisses der Rechteinhaber.

Haftungsausschluss

Alle Angaben erfolgen ohne Gewähr für Vollständigkeit oder Richtigkeit. Es wird keine Haftung übernommen für Schäden durch die Verwendung von Informationen aus diesem Online-Angebot oder durch das Fehlen von Informationen. Dies gilt auch für Inhalte Dritter, die über dieses Angebot zugänglich sind.

Wenn es draußen kühler geworden ist, dann empfinden wir den Raum doppelt angenehm, der eine wohnlich-warme, geschlossene Atmosphäre ausstrahlt



Gewählte frohe Farben, die gefällige Form von Abschlusschiene und Kasten (der den Mechanismus unsichtbar macht), sowie die schön-gewobenen Tragbänder bestimmen den hohen dekorativen Wert der Lamellenstoren KIRSCH. Bei geschlossenen Lamellen dichten sie gegen außen ab. – Mühelose Bedienung durch Kordeln, Gurte oder Kurbel.

Ueber die unerreichten Vorzüge der S-Lamellen KIRSCH orientiert unser Prospekt Te.

Mit Lamellenstoren *Kirsch* wohnen Sie schöner, bequemer und ungestörter!

Beratung und Preisberechnungen kostenlos durch

ERBA AG., ERLENBACH / ZH

älteste Lamellenstorenfabrik in der Schweiz Tel. (051) 98 42 42

Bei Schmerzen hilft **Mélabon** besonders wirksam gut verträglich

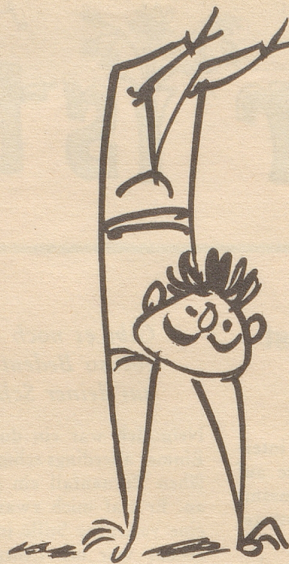
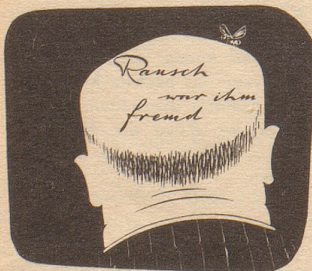
Schuppen verschwinden

rascher mit

**RAUSCH
Conservator**

Schuppen sind Vorboten der Glatze. Beuge vor mit

Rausch-Conservator
Flaschen à Fr. 3.80 und 6.30
im guten Fachgeschäft.



11. November Ziehung

**Frisch, fromm,
fröhlich, frei!**

Die Redaktorin unserer Frauenbeilage «Der Sonntag», Fräulein Dr. Trauthilde Heim, hat am vergangenen Samstag den bekannten Kunst- und Nationalturner Gottlieb Vogelsang in seiner Wohn- und Heimatgemeinde Bubikon aufgesucht. Ihrem Interview mit dem rüstigen Anfangsvierziger entnehmen wir, daß sich Gottlieb durch tägliches Training an Reck und Barren, vor allem aber durch eiserne Willenskraft und Beharrlichkeit in jener Form hält, die Hunderte von Miteidgenossinnen und -genossen an ihm so sehr bewundern.

Seien auch Sie beharrlich! Nur der hat Chancen, der regelmäßig ein Los der Interkantonalen Landes-Lotterie kauft.

4 x Fr. 40'000.—



Das Schreckhorn,
und die «Horn am Munde».

Das Schreckhorn ist ein Horn, das man mit Seil und Mut besteigen kann. Der Berg ist eine Rarität, weil oben noch kein Hotel steht.

Das Schreckhorn hat darum direkt schon manchen fremden Gast erschreckt!
Die «Horn»erschreckt nicht, sondern macht daß jedes Raucherherze lacht.

*Die Horn am Munde
bringt frohe Stunde*

HORN-HABANA leicht, mild, bekömmlich; wundervoll im Aroma; gleichmäßiger guter Brand. 5 St. —.80 / 10 St. 1.60

WIEDMER SÖHNE AG, WASEN i. E.

