

Rätsel

Objektyp: **Group**

Zeitschrift: **Nebelspalter : das Humor- und Satire-Magazin**

Band (Jahr): **80 (1954)**

Heft 47

PDF erstellt am: **09.07.2024**

Nutzungsbedingungen

Die ETH-Bibliothek ist Anbieterin der digitalisierten Zeitschriften. Sie besitzt keine Urheberrechte an den Inhalten der Zeitschriften. Die Rechte liegen in der Regel bei den Herausgebern.

Die auf der Plattform e-periodica veröffentlichten Dokumente stehen für nicht-kommerzielle Zwecke in Lehre und Forschung sowie für die private Nutzung frei zur Verfügung. Einzelne Dateien oder Ausdrucke aus diesem Angebot können zusammen mit diesen Nutzungsbedingungen und den korrekten Herkunftsbezeichnungen weitergegeben werden.

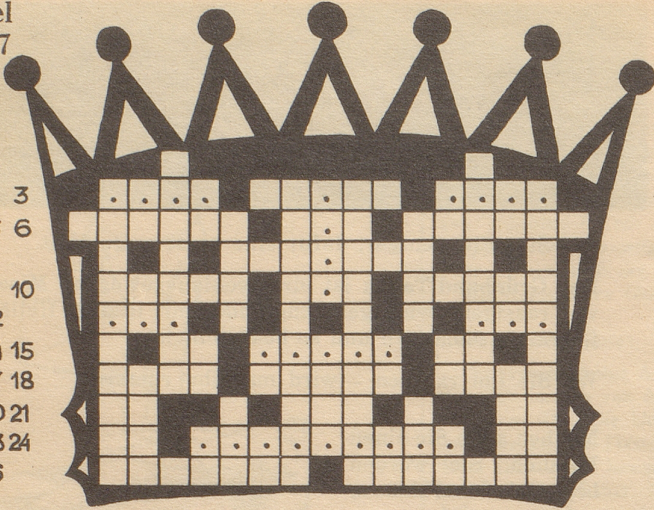
Das Veröffentlichen von Bildern in Print- und Online-Publikationen ist nur mit vorheriger Genehmigung der Rechteinhaber erlaubt. Die systematische Speicherung von Teilen des elektronischen Angebots auf anderen Servern bedarf ebenfalls des schriftlichen Einverständnisses der Rechteinhaber.

Haftungsausschluss

Alle Angaben erfolgen ohne Gewähr für Vollständigkeit oder Richtigkeit. Es wird keine Haftung übernommen für Schäden durch die Verwendung von Informationen aus diesem Online-Angebot oder durch das Fehlen von Informationen. Dies gilt auch für Inhalte Dritter, die über dieses Angebot zugänglich sind.

Rätsel
Nr. 47

1 2 3
4 5 6
7
8 9 10
11 12
13 14 15
16 17 18
19 20 21
22 23 24
25 26



BRUN

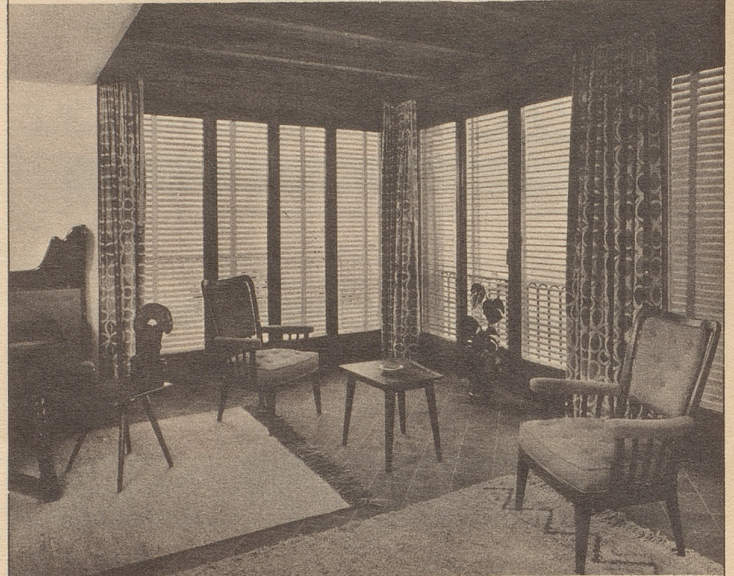
1 2 5 6 9 11 13 14 16 17 19 21 24 25 28
3 7 10 12 15 18 20 22 26
4 8 23 27

Eine Feststellung zu Ehren der Frau

Waagrecht: 1 ????; 2 fiel im letzten Sommer zur Genüge; 3 ????; 4 beliebte Kartoffelsorte (j = i); 5 altgermanisches Fest (J = I); 6 verbindet die Fahrleitung mit der Schiene; 7 bedeutet für viele Landbewohner ein großes Ereignis; 8 Umkehr, Beginn einer neuen Epoche; 9 drei gleiche Vokale; 10 Liebe in Lausanne; 11 ???; 12 ???; 13 + 15 Stoffmaß; 14 ?????; 15 siehe 13 waagrecht; 16 Grafschaft Englands; 17 Stadt in Indien; 18 englisches Maß; 19 + 18 senkrecht = Arbeitsplatz des Schmiedes; 20 umgekehrter Pariser Freund; 21 Umlaut; 22 drillt die Soldaten (abgek.); 23 ??? ????? (zwei Wörter); 24 wird von der Schildkröte gelegt; 25 krankhafter Zustand; 26 Schiffswegweiser.

Senkrecht: 1 Tätigkeit der Verkäuferin (sollte auf den Kunden selbst nicht angewendet werden); 2 + 3 = Meitliname; 4 Bewohner des Baltikums; 5 Einverständnis, Bündnisse; 6 wie 24 waagrecht; 7 wie 22 waagrecht; 8 akademischer Titel (sehr begehrt); 9 bevorzugtes Heilmittel aus der guten alten Zeit; 10 Papstname; 11 kommerzieller Dienst; 12 zwei gleiche Konsonanten; 13 turnerische Formation; 14 ???; 15 Ausstellung der Stadt im grünen Ring; 16 mancher sehnt sich Zeit seines Lebens dorthin zurück; 17 wie 6 senkrecht; 18 siehe 19 waagrecht; 19 soviel wie schnuppe; 20 Gesetz (lat.); 21 hat 100 Ct.; 22 + 23 = Eigenschaft des Fuchses; 24 ist unter uns; 25 Station im Kanton Zürich oder St. Gallen; 26 Union internationale; 27 Hafenstadt in Nordfrankreich, bekannt aus dem letzten Weltkrieg; 28 würde den Schweizern nicht passen.

Wenn es draußen kühler geworden ist, dann empfinden wir den Raum doppelt angenehm, der eine wohnlich-warme, geschlossene Atmosphäre ausstrahlt



Gewählte frohe Farben, die gefällige Form von Abschlusschiene und Kasten (der den Mechanismus unsichtbar macht), sowie die schön-gewobenen Tragbänder bestimmen den hohen dekorativen Wert der Lamellenstoren KIRSCH. Bei geschlossenen Lamellen dichten sie gegen außen ab. - Mühelose Bedienung durch Kordeln, Gurte oder Kurbel.

Ueber die unerreichten Vorzüge der S-Lamellen KIRSCH orientiert unser Prospekt Te.

Mit Lamellenstoren *Kirsch* wohnen Sie schöner, bequemer und ungestörter!

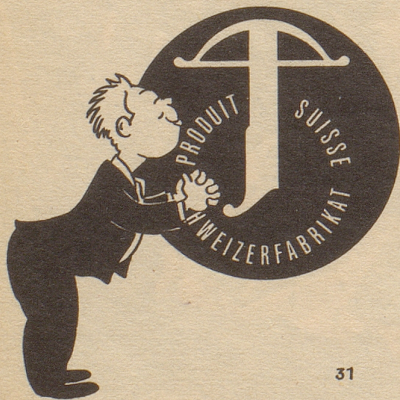
Beratung und Preisberechnungen kostenlos durch

ERBA AG., ERLLENBACH / ZH

älteste Lamellenstorenfabrik in der Schweiz Tel. (051) 98 42 42

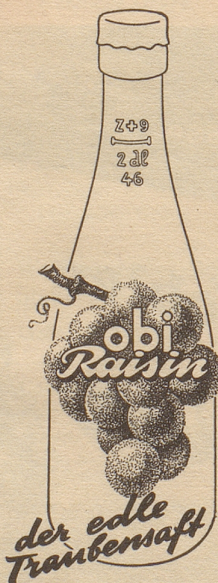
Die Original-Zeichnungen der im Nebelspalter erschienenen Illustrationen sind käuflich. Der Nebelspalter-Verlag Rorschach gibt gerne Auskunft.

ST. GALLEN
Hotel Walhalla
das kleine Grandhotel



31

Mit einem Blick auf das SIGNET beendest du dein Dankgebet:
Wie bin ich froh, wie bin ich stolz auf SCHWEIZER MÖBEL, SCHWEIZER HOLZ!



AMSTERDAMER

BEUTEL -70

der Tabak der gefällt