

Objektyp: **Advertising**

Zeitschrift: **Nebelspalter : das Humor- und Satire-Magazin**

Band (Jahr): **80 (1954)**

Heft 51

PDF erstellt am: **09.07.2024**

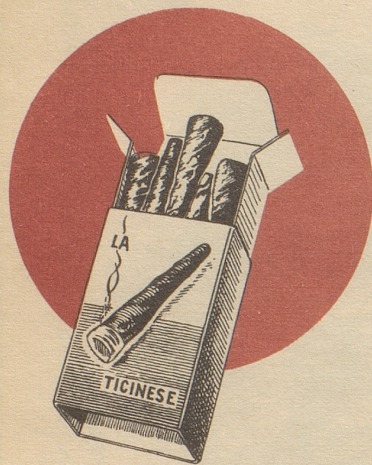
Nutzungsbedingungen

Die ETH-Bibliothek ist Anbieterin der digitalisierten Zeitschriften. Sie besitzt keine Urheberrechte an den Inhalten der Zeitschriften. Die Rechte liegen in der Regel bei den Herausgebern. Die auf der Plattform e-periodica veröffentlichten Dokumente stehen für nicht-kommerzielle Zwecke in Lehre und Forschung sowie für die private Nutzung frei zur Verfügung. Einzelne Dateien oder Ausdrucke aus diesem Angebot können zusammen mit diesen Nutzungsbedingungen und den korrekten Herkunftsbezeichnungen weitergegeben werden. Das Veröffentlichen von Bildern in Print- und Online-Publikationen ist nur mit vorheriger Genehmigung der Rechteinhaber erlaubt. Die systematische Speicherung von Teilen des elektronischen Angebots auf anderen Servern bedarf ebenfalls des schriftlichen Einverständnisses der Rechteinhaber.

Haftungsausschluss

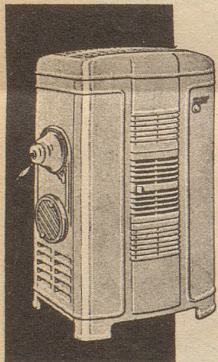
Alle Angaben erfolgen ohne Gewähr für Vollständigkeit oder Richtigkeit. Es wird keine Haftung übernommen für Schäden durch die Verwendung von Informationen aus diesem Online-Angebot oder durch das Fehlen von Informationen. Dies gilt auch für Inhalte Dritter, die über dieses Angebot zugänglich sind.

TOSCANI



La Ticinese

Rössli-Rädli vorzüglich
nur im Hotel Rössli Flawil



Überallverwendet man
DUO THERM

Wärmeluftöfen:
In Wohnräumen, Einzelzimmern, Etagen, Einfamilienhäusern, Büros, Läden, Restaurants, Werkstätten, Sälen; ferner in Garagen, Ferienhäusern, sogar in Wohnwagen, Ski- und Clubhütten.

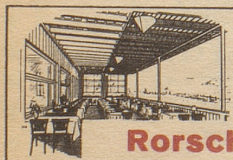
8 Modelle von 5000 bis 22000 Kalorien.

● Die Sicherheit dieser Öfen hat nie zu Zweifeln Anlaß gegeben.

Prospekte und Bezugsquellen durch

JACQUES BAERLOCHER AG

Nüscherstr. 31, Zürich 1
Telephon (051) 25 09 36



Neues
Terrassen-Restaurant

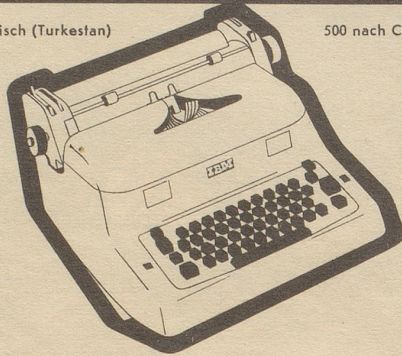
Buffet

Rorschach-Hafen



Siberisch (Turkeslan)

500 nach Chr.



IBM ELECTRIC

Ein Vorzug, der dazu beiträgt, daß die IBM-Electric die modernste, führende Schreibmaschine ist:

Tastentiefgang, der von Reihe zu Reihe abgestuft ist gemäß dem Berührungswinkel der Finger.

IBM International Business Machines,
Extension Suisse

Zürich, Talacker 30, Tel. 051 / 23 16 20

Bern, Effingersstr. 21, Tel. 031 / 2 38 54

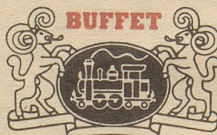
Basel, Dufourstr. 5, Tel. 061 / 24 19 70

Genf, 16 rue du Mont-Blanc, Tel. 022 / 2 80 44

IBM



Süssmost
in jedem
Haus



SCHAFFHAUSEN

Treffpunkt der NEBI-Leser

SCHWEIZERHOF
ALT ST. JOHANN
Winterferien!

Häfelibrand

Fricktaler

Kirsch
Pflümli
Quetsch



Original-Produkte der Fricktalischen Kirschproduzenten - Genossenschaft. Zum Schenken auch in Laternli und ansprechenden Zierkorbfaschen erhältlich. Zu Beziehen in guten Fachgeschäften. Nachweis durch



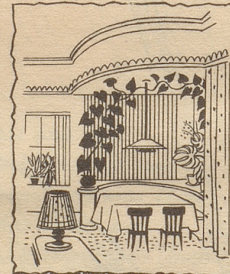
VINOSA AG. RHEINFELDEN UND BASEL
TEL. (061) 6 72 29 / (061) 23 59 70



Humor
Zeichnungen
Karikaturen
Werbegrafik

Ausstellung
Kunstmuseum Luzern
5. Dez. 1954 — 9. Jan. 1955

*Luigi
Amman*



RESTAURANT
HOFWIESEN
ZÜRICH

Auch der verwöhnteste Gaumen schätzt unsere sorgfältig geführte Küche!

H. Hausmann-Belli
Hofwiesenstr. 265 Tel. 46 83 76



AMSTERDAMER

BEUTEL -70

der Tabak der gefällt

An bestimmten Tagen

auftretende Kopfschmerzen und Beschwerden bekämpft die kluge Frau mit Melabon. Schon eine einzige Melabon-Kapsel lindert die Schmerzen in wenigen Minuten. Frische

und Arbeitslust kehren zurück. Melabon soll rechtzeitig eingenommen, aber sparsam verwendet werden. Es ist gut verträglich und nach ärztlichem Urteil auch für

empfindliche Naturen geeignet. Besorgen Sie sich eine Packung in der Apotheke, aber verlangen Sie ausdrücklich

Melabon