

Rätsel

Objektyp: **Group**

Zeitschrift: **Nebelspalter : das Humor- und Satire-Magazin**

Band (Jahr): **83 (1957)**

Heft 35

PDF erstellt am: **11.09.2024**

Nutzungsbedingungen

Die ETH-Bibliothek ist Anbieterin der digitalisierten Zeitschriften. Sie besitzt keine Urheberrechte an den Inhalten der Zeitschriften. Die Rechte liegen in der Regel bei den Herausgebern.

Die auf der Plattform e-periodica veröffentlichten Dokumente stehen für nicht-kommerzielle Zwecke in Lehre und Forschung sowie für die private Nutzung frei zur Verfügung. Einzelne Dateien oder Ausdrucke aus diesem Angebot können zusammen mit diesen Nutzungsbedingungen und den korrekten Herkunftsbezeichnungen weitergegeben werden.

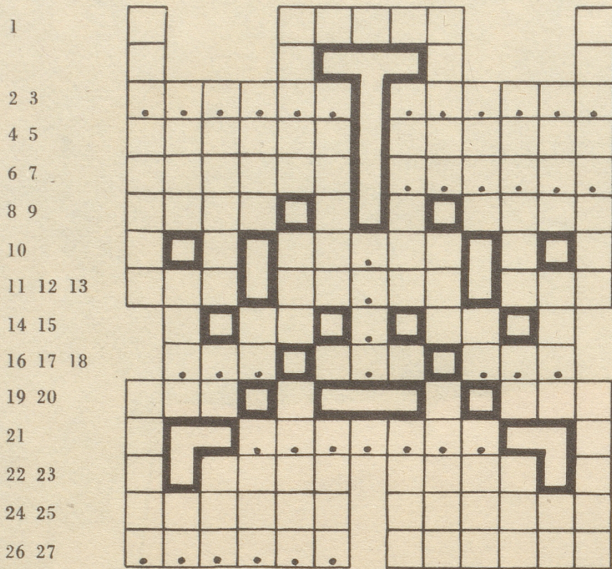
Das Veröffentlichen von Bildern in Print- und Online-Publikationen ist nur mit vorheriger Genehmigung der Rechteinhaber erlaubt. Die systematische Speicherung von Teilen des elektronischen Angebots auf anderen Servern bedarf ebenfalls des schriftlichen Einverständnisses der Rechteinhaber.

Haftungsausschluss

Alle Angaben erfolgen ohne Gewähr für Vollständigkeit oder Richtigkeit. Es wird keine Haftung übernommen für Schäden durch die Verwendung von Informationen aus diesem Online-Angebot oder durch das Fehlen von Informationen. Dies gilt auch für Inhalte Dritter, die über dieses Angebot zugänglich sind.

**Rätsel
Nr. 35**

1 3 6 9 12 15 17 18 20 23 26 29 32
2 4 7 10 13 16 19 21 24 27 30 33
5 8 11 14 22 25 28 31



P. K.

*Warum sollten wir Sibyllen und Astrologen
nicht glauben?*

Waagrecht: 1 geeignete Zeit, eine Serenade zu spielen; 2 ???????; 3 ???????; 4 war für die Griechen, was Minerva für die Römer; 5 «melkt» Blattläuse;

6 schweizerischer Kupferstecher; 7 ??????; 8 Männername; 9 Weber handhaben es; 10 chemischer Grundstoff; 11 macht Willensschwachen Mühe; 12 dort residiert Nasser; 13 kleiner Ort bei Wernetshausen oder ein anfangsloser Pflanzenstachel; 14 beginnt mit der Genesis (Abkürzung); 15 französisches Fürwort; 16 ???; 17 Mäuse fürchten ihn; 18 ???; 19 hat einen unzerbrechlichen Spiegel; 20 die Jagdzeit ist seine schlimmste Zeit; 21 ???u???; 22 es ist schwer, sie zu bemeistern; 23 kann wie die Epoche Jahrzehnte oder Jahrhunderte dauern; 24 Mädchenname; 25 so heißt der Peter jenseits der Saane; 26 ??????; 27 folgen auf die Ebben (Mehrzahl).

Senkrecht: 1 Verzierungen; 2 hat im Wigwam Frauenpflichten zu erfüllen; 3 ebenso, desgleichen; 4 steht in den Alpen immer am selben Ort und fließt vom Montblanc zur Rhone fort; 5 dritte Sprosse der italienischen Tonleiter; 6 glaubt an die Lehre Christi; 7 kommt bei Tölpeln und Kötern vor; 8 ist riech-, aber nicht greifbar; 9 die Deutschen haben es im kurzlebigen tausendjährigen Reich gerufen; 10 Vorwort; 11 Wucherer fordern überhöhten; 12 größter Schlotte der Apenninenhalbinsel; 13 der Theatervorhang fällt, wenn er zu Ende ist; 14 die Hündin glaubt nicht an seine Treue; 15 Frau (spanisch); 16 kann schwerste Lasten heben; 17 ??c?; 18 Männername; 19 von seinen Flanken fließt Wasser zur großen und kleinen Emme; 20 Schauspieler spielen es; 21 Humor kann sie erträglicher machen; 22 Tell hatte beim Apfelschuß einen zweiten im Köcher; 23 Zeit- und Berufsgenosse und Landsmann Spitteler; 24 außer Dienst (abgekürzt); 25 viele Hunde sind es; 26 wer nichts wagt, schreckt davor zurück; 27 persönliches Fürwort; 28 Biologen können sie in Varianten einteilen; 29 Hafner können sie fachmännisch erstellen; 30 lachen (französisch); 31 zweitunterste Sprosse der italienischen Tonleiter; 32 rosenförmige Verzierungen (Mehrzahl); 33 Töpfer formen ihn aus Ton.

Auflösung des letzten Kreuzworträtsels:

Quale nie ein Tier zum Scherz!

Waagrecht: 1 SG, 2 Quale, 3 Quellen, 4 ua, 5 Jacht, 6 Pedant, 7 nie, 8 ein, 9 Esra, 10 nid, 11 Qu, 12 Preda, 13 Aa, 14 am, 15 Tier, 16 zum, 17 Gazette, 18 TI, 19 Arno, 20 NL, 21 Bus, 22 Quartett, 23 Scherz, 24 HO, 25 Esau, 26 le.

Senkrecht: 1 QM, 2 Pneu, 3 Tat, 4 Queis, 5 Rizinus, 6 Quader, 7 EE, 8 Lache, 9 ue, 10 apart, 11 Rho, 12 Saline, 13 ra, 14 Ta, 15 Te, 16 er, 17 Gelatine, 18 Zerberus, 19 Lech, 20 Nidau, 21 Nutz, 22 al, 23 Quent, 24 Damm, 25 Ost, 26 quer.



Schaffhausen und
Schaffhauserland
immer ein schönes Erlebnis!

**Eine Fahrt auf
Untersee und Rhein**

**Schaffhausen – Stein am Rhein-
Kreuzlingen**

ist als eine der schönsten
Stromfahrten Europas
anerkannt

SCHAFFHAUSEN

Bahnhof-Buffer
erstklassig und heimelig

Neuhausen am Rheinflall

Hotel Bellevue Tel. 575 51
Aufmerksame Bedienung, vorzügliche
Küche. Wunderbare Aussicht. Eigener
Gulsbetrieb. Immer Parkplätze. Räum-
lichkeiten für alle Anlässe.

MÄMMERN

Gasthof Adler
Herrliches aus Geflügelhof, Fischtrug
und Kamin.
Fam. Meier-Glauser, Tel. 864 47

GLARISEGG

zwischen Steckborn und Mammern.
Seeterrasse, große Gesellschaftsräume.
Ferien · Ruhe · Strandbad · Tennis
Fam. J. Züblin, Tel. 054 · 825 25

MANNENBACH

Hotel Schiff
Altbekannt u. gut · Schöne Seeterrasse
R. Häberli

SALENSTEIN

Gasthof Hirschen
Altbekanntes Haus beim Schloß
Arenenberg. Tel. 072 · 896 44
Familie Imhof

ERMATINGEN

Hotel Hirschen
Prächtiger Garten am See. Ruhige
Lage. Gepflegte Küche. Pensions-
preis Fr. 13.—. Fließend Wasser.
A. Boldi, Küchenchef

GOTTLIEBEN

Hotel - Restaurants
Waaghaus und Drachenburg
die schönen **Thurgauer Gaststätten**
direkt am Rhein

BOTTIGHOFEN

Strandhotel Schilöfli
Fisch-Spezialitäten. Gepflegte Küche.
Prachtvolle Seeterrasse.
M. Malicki-Lüscher, Tel. 072 · 820 48

ROMANSHORN

Seehotel
Schaffhausen
Fisch-Spezialitäten
direkt bei der
Autofähre
H. Oberländer-Misteli

HORN

Hotel Bad Horn
Idealster Ort direkt am See
H. u. M. Fischer-Glarner

ST. GALLEN

Hotel Johannes Kefler
Teufenerstraße 4, beim Bahnhof
das gepflegte Familienhotel
renoviertes Restaurant, Säle für Gesell-
schaften und Bankette, Sitzungszimmer

RORSCHACH am Bodensee

Das beliebte Ausflugs- und Reiseziel
Auskunft und Prospekte durch das
Verkehrsbüro Telephone 071 · 416 80

Hotel Anker W. Moser
Hotel Krone Ad. Hohl
Hotel Münzshof F. Grotzer
Hotel Schällegarten W. Gehrig
Hotel Bahnhof W. Hilber

ALTENRHEIN

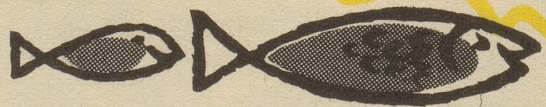
Strandhotel Weißes Haus (Strandbad)
Direkt an der alten Rheinmündung
Prima Küche, Fischspezialitäten
J. K. Buschor (Küchenchef)

STAAD

Weißes Rößli
1a. Küche und Keller
Spezialität: Guggeli, Fische. Heimelig!
Großer Parkplatz F. Steiner-Fehr

WALZENHAUSEN

Kurhaus Bad
Unser Panorama so herrlich wie unsere
Küche Täglich Konzert



Das herrliche Feriengebiet vom Frühling bis in den Herbst

Gestaltung: Künzler-Bachmann & Co. Grafik: Max Ammann