

Objektyp: **Advertising**

Zeitschrift: **Nebelspalter : das Humor- und Satire-Magazin**

Band (Jahr): **88 (1962)**

Heft 14

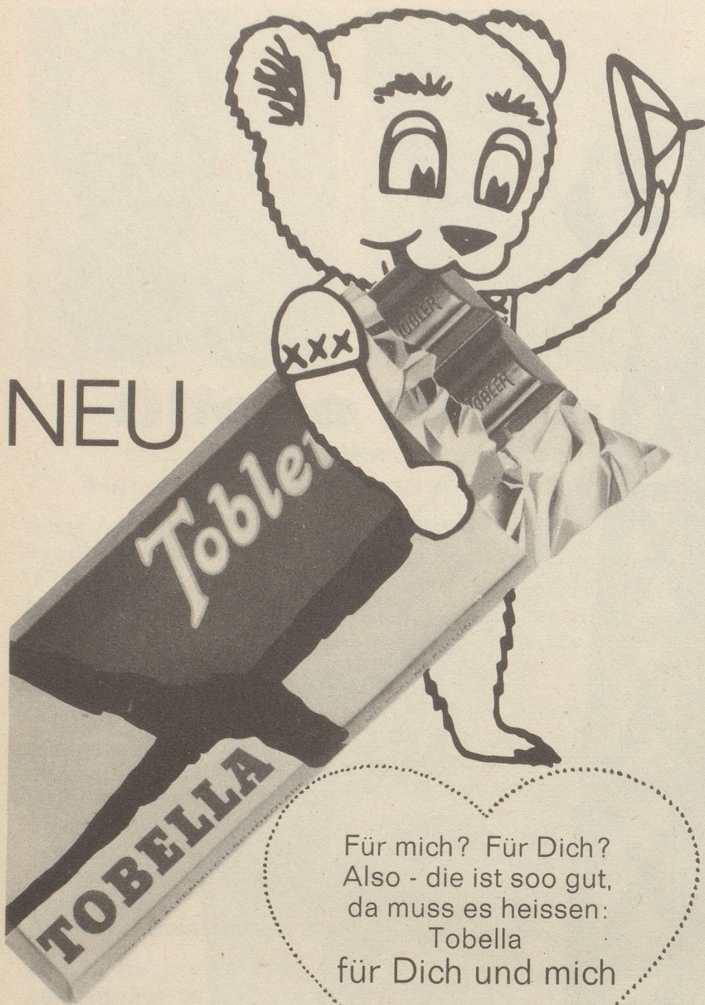
PDF erstellt am: **10.07.2024**

### **Nutzungsbedingungen**

Die ETH-Bibliothek ist Anbieterin der digitalisierten Zeitschriften. Sie besitzt keine Urheberrechte an den Inhalten der Zeitschriften. Die Rechte liegen in der Regel bei den Herausgebern. Die auf der Plattform e-periodica veröffentlichten Dokumente stehen für nicht-kommerzielle Zwecke in Lehre und Forschung sowie für die private Nutzung frei zur Verfügung. Einzelne Dateien oder Ausdrucke aus diesem Angebot können zusammen mit diesen Nutzungsbedingungen und den korrekten Herkunftsbezeichnungen weitergegeben werden. Das Veröffentlichen von Bildern in Print- und Online-Publikationen ist nur mit vorheriger Genehmigung der Rechteinhaber erlaubt. Die systematische Speicherung von Teilen des elektronischen Angebots auf anderen Servern bedarf ebenfalls des schriftlichen Einverständnisses der Rechteinhaber.

### **Haftungsausschluss**

Alle Angaben erfolgen ohne Gewähr für Vollständigkeit oder Richtigkeit. Es wird keine Haftung übernommen für Schäden durch die Verwendung von Informationen aus diesem Online-Angebot oder durch das Fehlen von Informationen. Dies gilt auch für Inhalte Dritter, die über dieses Angebot zugänglich sind.



NEU

Für mich? Für Dich?  
Also - die ist soo gut,  
da muss es heissen:  
Tobella  
für Dich und mich

Dein Herz wählt

**Chocolat Tobler**  
Bern

Auflösung des letzten Kreuzworträtsels:

*Fruehe Voegel fangen Wuermer!*

Waagrecht: 1 Kaff, 2 GR, 3 RS, 4 Du, 5 Voegel, 6 Schweif, 7 the, 8 nah, 9 Redner, 10 triage, 11 Wuermer, 12 neo, 13 er.

Senkrecht: 1 kg, 2 Ar, 3 VST, 4 RF, 5 Docht, 6 Fruehe, 7 GW, 8 RR, 9 See, 10 eiw (wie), 11 Lindau, 12 fangen, 13 Heere, 14 MO, 15 BE, 16 re.

*Ihr Heim in St.Gallen*

modernst — erstklassig  
zum gleichen Preis  
Relais gastronomique  
der Feinschmecker

*Charly's Grill-Room*

**HOTEL METROPOL ST. GALLEN**

Telephon 23 35 35  
Bahnhofplatz



Telex 57 135  
Dir. Ch. Delway

*Baden*  
**in BADEN**

**im Limmathof**

Telefon 056 / 2 60 64

# RHEINFELDEN

Solbad

Rheuma  
Kreislauf  
Frauenleiden  
Altern  
Inhalationen

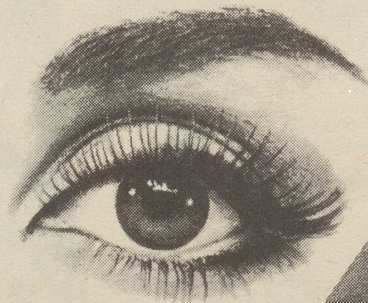


Bäderprospekt durch das Verkehrsbüro Tel. (061) 87 55 20

Bei Kopfweh hilft

**Mélabon**

besonders wirksam  
gut verträglich



**Sie ist schön, bleibt schön, wird im Nu wieder schön,**  
die neue Uni-Krawatte *Luris* 'TERYLENE' de luxe

- \* die Luxuskrawatte mit dem attraktiven Shantung-Effekt
- \* dem seidenweichen Touché
- \* in 24 modischen Nuancen
- \* unverwüstlich und natürlich waschbar

Fr. 5.90

MADE IN  
*Luris*  
'TERYLENE'  
de luxe  
SWITZERLAND

Fabrikant: H. Marilus, Zürich

erhältlich in guten Geschäften