

# MANI - Erlebnisse eines einfachen Gemütes

Autor(en): **Cork [Hoekstra, Cor]**

Objektyp: **Illustration**

Zeitschrift: **Nebelspalter : das Humor- und Satire-Magazin**

Band (Jahr): **89 (1963)**

Heft 38

PDF erstellt am: **10.07.2024**

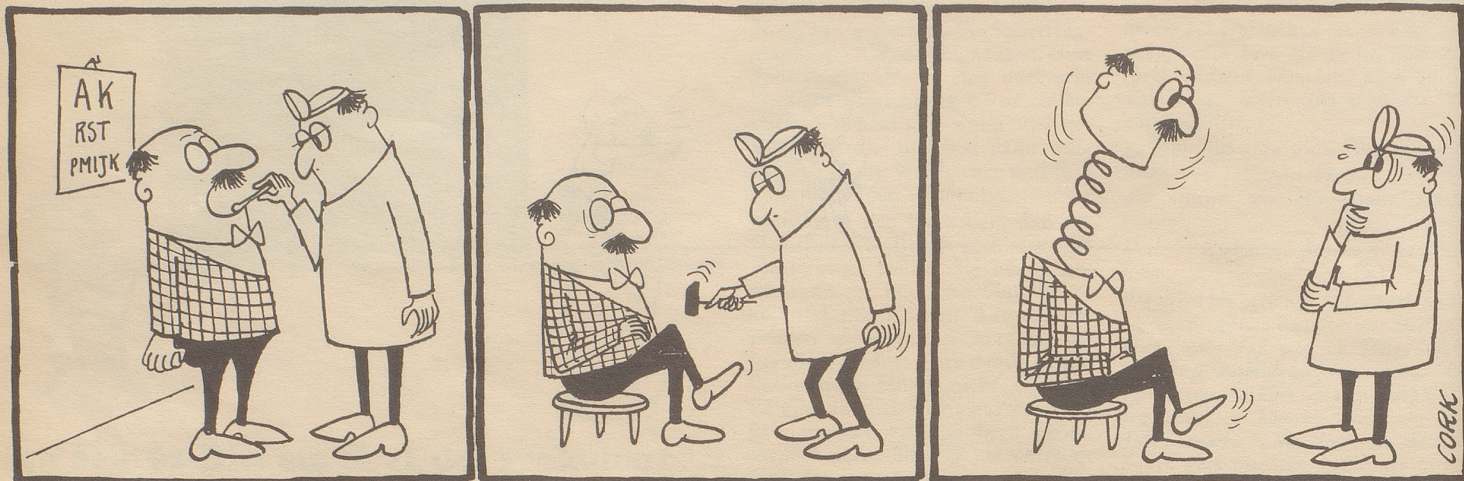
## **Nutzungsbedingungen**

Die ETH-Bibliothek ist Anbieterin der digitalisierten Zeitschriften. Sie besitzt keine Urheberrechte an den Inhalten der Zeitschriften. Die Rechte liegen in der Regel bei den Herausgebern. Die auf der Plattform e-periodica veröffentlichten Dokumente stehen für nicht-kommerzielle Zwecke in Lehre und Forschung sowie für die private Nutzung frei zur Verfügung. Einzelne Dateien oder Ausdrucke aus diesem Angebot können zusammen mit diesen Nutzungsbedingungen und den korrekten Herkunftsbezeichnungen weitergegeben werden. Das Veröffentlichen von Bildern in Print- und Online-Publikationen ist nur mit vorheriger Genehmigung der Rechteinhaber erlaubt. Die systematische Speicherung von Teilen des elektronischen Angebots auf anderen Servern bedarf ebenfalls des schriftlichen Einverständnisses der Rechteinhaber.

## **Haftungsausschluss**

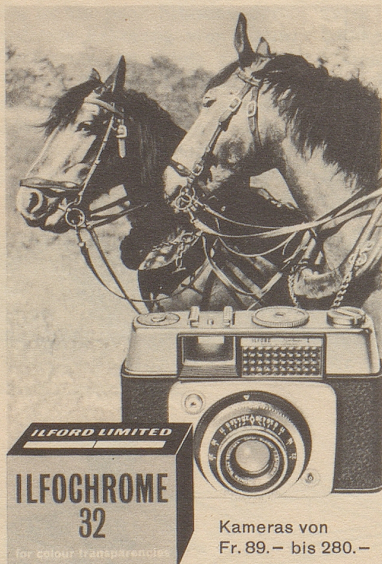
Alle Angaben erfolgen ohne Gewähr für Vollständigkeit oder Richtigkeit. Es wird keine Haftung übernommen für Schäden durch die Verwendung von Informationen aus diesem Online-Angebot oder durch das Fehlen von Informationen. Dies gilt auch für Inhalte Dritter, die über dieses Angebot zugänglich sind.

# MANI — Erlebnisse eines einfachen Gemütes



 **HOTEL BERNINA**  
*St. Moritz*  
 Gutes Kleinhotel mit 50 Betten  
 Das ganze Jahr geöffnet  
 Tel. (082) 3 40 22  
 Familie Christian Schmid

## ILFORD Kamera + Film



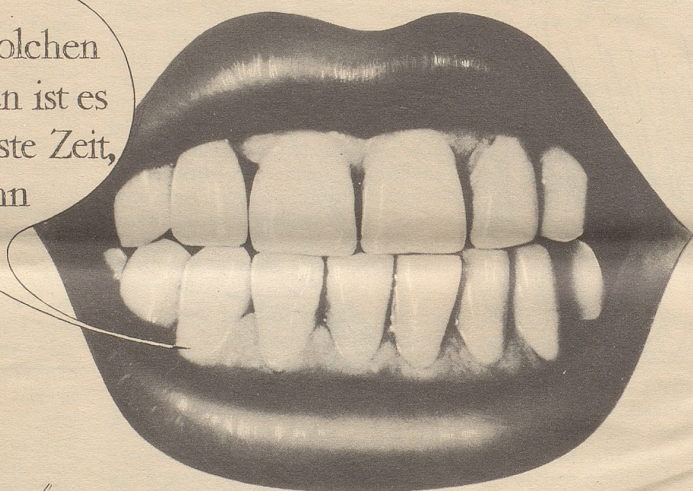
**Das ideale Gespann für beste Photos!**

Erhältlich in Ihrem Photofachgeschäft



Generalvertretung:  
**Ott+Co, Zofingen**

In solchen Fällen ist es höchste Zeit, denn



### Zahnfleischschwund (Paradentose) bringt viel Schmerzen und Sorgen!

Tun Sie rechtzeitig etwas dagegen! Viele Leute leiden an Paradentose, ohne es vorerst zu beachten und sich über die schmerzhaften Folgen Gedanken zu machen. Krankes Zahnfleisch ist sehr empfindlich. Es blutet beim Bürsten, es bilden sich Taschen als Infektionsherde, es entsteht Zahnfleischschwund, die Zähne beginnen sich zu lockern und fallen schliesslich aus.

Hier hilft PARADENTOSAN. Es kräftigt krankes Zahnfleisch, hemmt den Zahnfleischschwund und somit das Lockerwerden und Ausfallen der Zähne. Die Paradentosan-Behandlung ist sehr einfach und angenehm. Sie verhindert zudem üblen Mundgeruch, gibt weisse Zähne und entfernt Raucherbelag.

In Apotheken und Drogerien Fr. 3.90 und 6.80.

Zur täglichen Zahnpflege empfehlen wir gleichzeitig mit der PARADENTOSAN-Behandlung die neuartige REGOSAN-Zahnpasta mit Fluor.



Rego AG Mollis

# PARADENTOSAN

Gegen Zahnfleischschwund