

**Zeitschrift:** Nebelspalter : das Humor- und Satire-Magazin  
**Band:** 90 (1964)  
**Heft:** 13

## Werbung

### Nutzungsbedingungen

Die ETH-Bibliothek ist die Anbieterin der digitalisierten Zeitschriften. Sie besitzt keine Urheberrechte an den Zeitschriften und ist nicht verantwortlich für deren Inhalte. Die Rechte liegen in der Regel bei den Herausgebern beziehungsweise den externen Rechteinhabern. [Siehe Rechtliche Hinweise.](#)

### Conditions d'utilisation

L'ETH Library est le fournisseur des revues numérisées. Elle ne détient aucun droit d'auteur sur les revues et n'est pas responsable de leur contenu. En règle générale, les droits sont détenus par les éditeurs ou les détenteurs de droits externes. [Voir Informations légales.](#)

### Terms of use

The ETH Library is the provider of the digitised journals. It does not own any copyrights to the journals and is not responsible for their content. The rights usually lie with the publishers or the external rights holders. [See Legal notice.](#)

**Download PDF:** 22.12.2024

**ETH-Bibliothek Zürich, E-Periodica, <https://www.e-periodica.ch>**

Telchrome® die neue Marke für gute Farbdias

Telchrome die neue Marke für farbrichtige Dias

Telchrome die neue Marke für schärfere und  
brillantere Farbdias

Telchrome



Telchrome

Telchrome



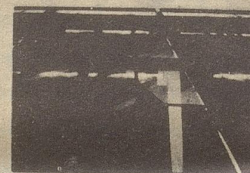
Telchrome

Telchrome



Telchrome

Telchrome



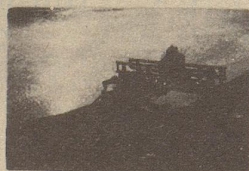
Telchrome

Telchrome



Telchrome

Telchrome

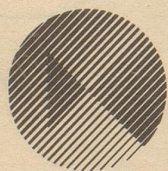


Telchrome

Telchrome



Telchrome



CIBA-ILFORD AG, Zofingen

Gratis ein Cilchrome®-Print

18 DIN, 50 ASA  
Film mit 20 Aufnahmen  
Fr. 12.75  
Entwickeln und  
Kartonrahmen inbegriffen

Jeder Käufer eines Telchrome-Filmes in der Schweiz erhält mit der Lieferung der Dias gratis ein Cilchrome-Print im Format 9x13 cm. Als Vorlage verwenden wir nach unserer Auswahl ein Dia aus Ihrem Film. Ladenpreis des Prints Fr. 2.50

Cilchrome-Print ist das modernste Kopiermaterial  
Cilchrome-Print ist von höchster Lichtechtheit und Farbtreue  
Cilchrome-Print gibt jedem Farbbild Leben