

**Zeitschrift:** Nebelspalter : das Humor- und Satire-Magazin  
**Band:** 94 (1968)  
**Heft:** 38

## Werbung

### Nutzungsbedingungen

Die ETH-Bibliothek ist die Anbieterin der digitalisierten Zeitschriften. Sie besitzt keine Urheberrechte an den Zeitschriften und ist nicht verantwortlich für deren Inhalte. Die Rechte liegen in der Regel bei den Herausgebern beziehungsweise den externen Rechteinhabern. [Siehe Rechtliche Hinweise.](#)

### Conditions d'utilisation

L'ETH Library est le fournisseur des revues numérisées. Elle ne détient aucun droit d'auteur sur les revues et n'est pas responsable de leur contenu. En règle générale, les droits sont détenus par les éditeurs ou les détenteurs de droits externes. [Voir Informations légales.](#)

### Terms of use

The ETH Library is the provider of the digitised journals. It does not own any copyrights to the journals and is not responsible for their content. The rights usually lie with the publishers or the external rights holders. [See Legal notice.](#)

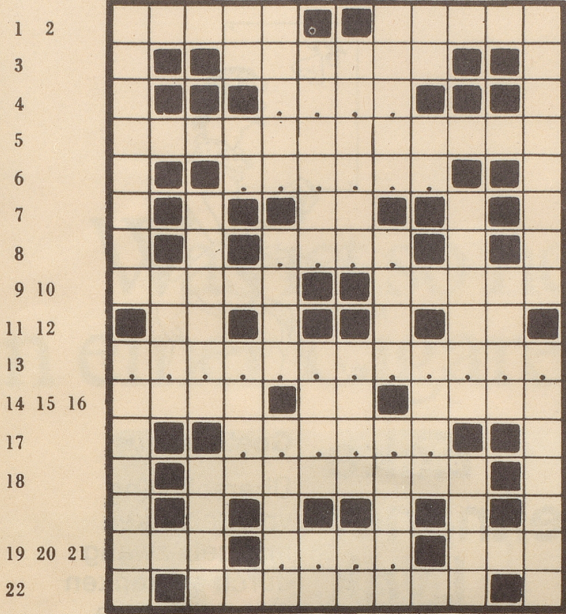
**Download PDF:** 31.12.2024

**ETH-Bibliothek Zürich, E-Periodica, <https://www.e-periodica.ch>**



Rätsel  
Nr. 38

1 3 4 6 9 12 15 18 21 24 26 27  
2 5 7 10 13 16 19 22 25 28  
8 11 14 17 20 23



P. K.

Ein Zitat von Euripides

Waagrecht: 1 tiriliert in Laubwäldern und lebt im Winter im Süden; 2 war Klavierkünstler, Komponist und Förderer Richard Wagners; 3 Damen lieben dessen Duft im Parfüm; 4 ????; 5 dort logieren Matrosen; 6 ?????; 7 ist das chemische Zeichen für Zer und 11 waagrecht für Ruthenium; 8 ????; 9 italienischer Berufs- und Zeitgenosse von Richard Tauber; 10 Pflanzen brauchen sie zum Klettern; 11 siehe 7 waagrecht; 12 das ist (abgek.); 13 ??????????; 14 Rebekkas List brachte ihn um den väterlichen Segen; 15 kurz für ehrenhalber; 16 Phlegmatiker macht sie nicht nervös; 17 ?????; 18 fächerförmiger Obstbaum; 19 im Toggenburg beliebter Frauenname; 20 ????; 21 Vorname des Operettenkomponisten Fall; 22 dessen Geigen sind Meisterwerke.

Senkrecht: 1 dabei bewegen Reittiere die Beine einer Seite gleichzeitig; 2 spielt virtuos auf der Geige und ist in der Neuen Welt beheimatet; 3 ihre unterschiedliche Farbe ist kennzeichnend für das Auge; 4 Stadt auf der größten Mittelmeerinsel; 5 dort befindet sich die Karlsbrücke, von der man Johannes Nepomuk stürzte; 6 ohne Jahr (abgekürzt); 7 kurz für Manuskript; 8 Elamiten gingen durch deren Straßen lange bevor dort persische Herrscher residierten; 9 trägt zuzeiten eine Livree; 10 lügt sein Vergehen ab, wenn er kann; 11 übe sein Prophetenamt in biblischer Zeit aus; 12 dessen belehrende Worte fielen bei Nero auf steinigem Boden; 13 beim stumpfen oder männlichen ruht der Gleichklang nur auf der letzten, beim klingenden oder weiblichen auf den zwei letzten Silben; 14 im Ruhestand (abgekürzt); 15 war von 1929-1940 Bundesrat; 16 großmütterliche Gedanken gehen ihr durch den Kopf; 17 Inn (rätoromanisch); 18 aus einer einzigen hätte Jakob das Gericht nicht kochen können, das 14 waagrecht so teuer erkaufte; 19 «... Luna» ist eine Operette von Lincke; 20 Station des Personenlifts; 21 nachts .. Rom beim Auseinandergehn; 22 kurz für Herr; 23 es braucht deren hundert für einen Dollar; 24 ein fanatischer Hindu erschoss ihn, ihn, der selbst immer den gewaltlosen Widerstand verfocht; 25 führt in unsern einheimischen Gewässern ein Räuberleben; 26 jenen der Gänsefeder spitzten die schreibkundigen Zeitgenossen von 22 waagrecht; 27 Musikinstrument; 28 schrieb und mimte in Wiener Volksstücken.

Auflösung des letzten Kreuzworträtsels:  
«Was wir erwarten, trifft selten ein.» (Disraeli)

Waagrecht: 1 Efeu, 2 Feldbett, 3 Pisa, 4 was, 5 wir, 6 er, 7 war, 8 ten, 9 Internationalitaet, 10 Tanten, 11 Gauchos, 12 gnaedig, 13 Tonika, 14 Sole, 15 unreal, 16 Rad, 17 Hoererin, 18 nie, 19 OL, 20 Hand, 21 Ei, 22 Nota, 23 SV, 24 Gof, 25 eignen, 26 élu, 27 trifft, 28 boes, 29 selten, 30 ein, 31 Eis, 32 nn, 33 Tor, 34 Eva.

Senkrecht: 1 ewig, 2 Trotte, 3 Fan, 4 Goal, 5 Ri, 6 Estland, 7 Gin, 8 Ul, 9 Hof, 10 Wrack, 11 Affe, 12 fin, 13 Hahn, 14 TI, 15 Erato, 16 Ode, 17 Tasse, 18 ib., 19 dein, 20 Oregon, 21 Brot, 22 Leinen, 23 Neger, 24 es, 25 Twann, 26 Inn, 27 Tal, 28 Aino, 29 so, 30 River, 31 Teer, 32 Dr., 33 All, 34 Italien, 35 Ute, 36 See, 37 Gais, 38 eV, 39 anti, 40 Levana.

Sehen Sie:  
Dies ist der  
Fernseher für  
Fernseh-  
Individualisten  
(Lesen Sie warum...)



WEGA 767  
tragbar und mit  
versenkbarem Bügel.

Sein eigenes Programm wählen und sehen. Ungestört in einem andern Raum fernsehen. Nicht stur auf demselben Fernsehstuhl sitzen. Unabhängig vom Fernseh-Antennen-Anschluss sein. Überhaupt: Weil der WEGA 767 tragbar ist — überall fernsehen, wie es einem gerade gefällt und einfällt. Aber mit einer guten Bildqualität, einem guten Ton und einer guten Form. Sehen Sie: Fernseh-Individualisten haben viele individuelle Gründe für den

**WEGA**  
portable TV-Empfänger.  
Den sollten Sie einmal sehen!



Senden Sie die WEGA-Dokumentation an:

Name: \_\_\_\_\_

Strasse: \_\_\_\_\_

Postleitzahl/Ort: \_\_\_\_\_

Bitte ausschneiden, mit Blockschrift ausfüllen und einsenden an die WEGA-Generalvertretung:

**Egli, Fischer & Co. AG, 8022 Zürich  
Gotthardstrasse 6, Tel. (051) 25 02 34**

N14