

Rätsel

Objektyp: **Group**

Zeitschrift: **Nebelspalter : das Humor- und Satire-Magazin**

Band (Jahr): **100 (1974)**

Heft 30

PDF erstellt am: **11.09.2024**

Nutzungsbedingungen

Die ETH-Bibliothek ist Anbieterin der digitalisierten Zeitschriften. Sie besitzt keine Urheberrechte an den Inhalten der Zeitschriften. Die Rechte liegen in der Regel bei den Herausgebern.

Die auf der Plattform e-periodica veröffentlichten Dokumente stehen für nicht-kommerzielle Zwecke in Lehre und Forschung sowie für die private Nutzung frei zur Verfügung. Einzelne Dateien oder Ausdrucke aus diesem Angebot können zusammen mit diesen Nutzungsbedingungen und den korrekten Herkunftsbezeichnungen weitergegeben werden.

Das Veröffentlichen von Bildern in Print- und Online-Publikationen ist nur mit vorheriger Genehmigung der Rechteinhaber erlaubt. Die systematische Speicherung von Teilen des elektronischen Angebots auf anderen Servern bedarf ebenfalls des schriftlichen Einverständnisses der Rechteinhaber.

Haftungsausschluss

Alle Angaben erfolgen ohne Gewähr für Vollständigkeit oder Richtigkeit. Es wird keine Haftung übernommen für Schäden durch die Verwendung von Informationen aus diesem Online-Angebot oder durch das Fehlen von Informationen. Dies gilt auch für Inhalte Dritter, die über dieses Angebot zugänglich sind.

Zephyr

Für Männer, die es in sich haben.

After Shave



STEINFELS

Inserate im Nebelspalter haben stets Erfolg



CHÂTEAU GÜTSCH *Luzern*

Verbringen Sie Ihre Ferien in einem romantischen, hoch über der Stadt Luzern thronenden Schloss. Rittersaal, Schlossstaverne mit täglichem Dinner Dance. Alle Zimmer mit Privat Bad, Telefon, Mini Bars. Geheiztes Freiluftschwimmbad mit schönster Aussicht. Hoteleigene Standseilbahn.
Besitzer: Fritz Furler
Direktion: Ralph Alder, Tel. 041/23 38 83
Telex Fuhot 78 233
Adresse: Hotel Château Gütsch, 6000 Luzern



Furler Hotels *Luzern* WILDEN MANN

Das Haus mit der grossen Tradition. Inmitten der Altstadt, eine Oase der gepflegten Gemütlichkeit. 400 Jahre alte Bürgerstube und Liedertafel. Alle Zimmer mit Privat Bad, Radio, Telefon und Mini Bars.

Direktion: Fr. E. Zumstein, Tel. 041/23 16 66
Telex Fuhot 78 233
Adresse: Hotel Wilden Mann, 6000 Luzern



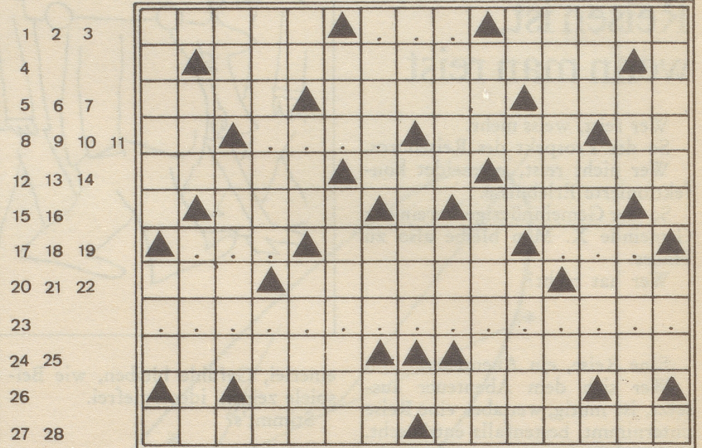
CARLTON TIVOLI *Luzern*

Das Luxus-Haus am See. Einmaliges geheiztes Terrassen-Restaurant. Alle Zimmer mit Privat-Bad, Telefon, Radio Bar mit täglicher Unterhaltung. Tennisplätze, Bootshaus, Garten Restaurant. Das Haus für gehobene Ansprüche.

Besitzer: Fritz Furler
Direktion: M. A. Hefti, Tel. 041/23 23 33
Telex Fuhot 78 233
Adresse: Carlton-Hotel Tivoli, 6000 Luzern

Rätsel Nr. 30

1 3 5 7 9 12 14 17 19 22 24 27 29 31 33
2 4 6 8 10 13 15 18 20 23 25 28 30 32 34
11 16 21 26



Ein moderner Kannibale!

Waagrecht: 1 ist nur so stark wie das schwächste Glied; 2 ???; 3 1961 verstorbener Schweizer Maler; 4 mehr oder weniger stichhaltige Beschwerde; 5 schneefrei; 6 mündet bei der gleichnamigen Stadt und Bucht in das Weisse Meer; 7 schlauer Dummkopf; 8 Unteroffizier in Militärform; 9 ???; 10 lebensnotwendiger Stoff; 11 grösserer Teil der Bibel; 12 werfen die Germanen von heute; 13 macht den Fant zum Grosswild; 14 er hielt die Geschichte der Preussen in 12 Bänden fest; 15 Stern der Filmkunst; 16 Lohn für 15 waagrecht; 17 ???; 18 Nebenfluss des Crati in Kalabrien; 19 ???; 20 wird per Quadratmeter bezahlt; 21 so stehen Leitern; 22 Verein der Ingenieure und Architekten; 23 ??????????????; 24 blüht blau im Schlager und auf der Alp; 25 italienische Gesundheitslehre; 26 Urväter der Deutschschweizer; 27 sind beim Fernglas dem Auge am nächsten; 28 spielen die Rollen einfältiger Landmädchen auf der Bühne.

Senkrecht: 1 einsame Hütte für ebenso einsame Mönche; 2 welsche Seele; 3 Kunst für Leute von heute; 4 Lehre vom Frieden; 5 trois und three sind damit verwandt; 6 steckt im Parfümfläschchen; 7 Musikstück für ein gleichnamiges Ensemble; 8 die aus Silizium und Aluminium aufgebaute Erdkruste; 9 Dienst der Landwehrosoldaten; 10 fliesst zwischen Florenz und Pisa in den Arno; 11 bedeutet für die Mailänder mehr als nur Treppe oder Leiter; 12 Recht und Gesetz in Genf; 13 der Computer nimmt ihm Arbeit ab; 14 hat seiner Beatrice in seinem Werk ein Denkmal gesetzt; 15 englisches Fürwort; 16 meines Erachtens; 17 steckt im Eimer; 18 lernen in Summerhill; 19 amerikanische Goldmünze mit dem Adler; 20 königliche Luftstreitkräfte; 21 Teil der Kochsalzformel; 22 lautlose Niederschläge; 23 die 20 senkrecht machte ihm als Oberbefehlshaber der deutschen Luftwaffe besonders zu schaffen; 24 fauler Kletterer in Brasiliens Urwäldern; 25 ... Angelico; 26 ablehnen in der Abstimmung; 27 Zusammenbau der Einzelteile; 28 ohne, lateinisch; 29 weiblicher Vorname; 30 ist seit 1945 Grenzfluss geworden; 31 Rakete in militärischer Kurzform; 32 nichts in der Sprache von 14 senkrecht; 33 werden an Geburtstagen mit Kerzen geschmückt; 34 Mass für grössere Flächen.

Auflösung des letzten Kreuzworträtsels:
«Eine taube Nuss ist stolz auf ihre harte Schale!»

Waagrecht: 1 beide, 2 Ter, 3 Ire, 4 Stubenfenster, 5 Eine, 6 taube, 7 Nuss, 8 Sud, 9 Se, 10 Nu, 11 aus, 12 in, 13 Mt, 14 Arm, 15 NL, 16 DÜ, 17 Uri, 18 USA, 19 Urian, 20 Ate, 21 Bus, 22 ist, 23 am, 24 stolz, 25 UO, 26 auf, 27 Guatemala, 28 zufrieden, 29 Sr, 30 Tip, 31 En, 32 artig, 33 Ohr, 34 Uster, 35 harte, 36 Uri, 37 Schale, 38 Aa, 39 Brest, 40 Au, 41 Bluse, 42 muerb, 43 an, 44 an.

Senkrecht: 1 Sirius, 2 Isar, 3 Edi, 4 TT, 5 AHV, 6 si, 7 Nu, 8 Esra, 9 Etna, 10 Sam, 11 Trab, 12 u. E., 13 Mama, 14 Ital, 15 TB, 16 St, 17 Lage, 18 Beete, 19 USA, 20 BSA, 21 Erna, 22 Art, 23 Touren, 24 Fuerio, 25 ihre, 26 Dieb, 27 Mal, 28 Prisma, 29 Ernen, 30 NZZ, 31 tun, 32 es, 33 un, 34 Usus, 35 TN (NT), 36 Lauf, 37 Schar, 38 neue, 39 Tor, 40 taub, 41 RS, 42 de, 43 Igel, 44 Sau, 45 ae, 46 Reh, 47 Bude, 48 saufen.

Für Naturfreunde und Geniesser

Modern eingerichtetes Haus.
Das ganze Jahr geöffnet.
Blick auf See und Berge.
Feinschmecker-Restaurant.
Grosser Parkplatz.



NEUES POSTHOTEL
7500 ST. MORITZ
M. Spiess
Tel. 082/3 36 61
Telex 74 430