

**Zeitschrift:** Nebelspalter : das Humor- und Satire-Magazin  
**Band:** 100 (1974)  
**Heft:** 37

## Werbung

### Nutzungsbedingungen

Die ETH-Bibliothek ist die Anbieterin der digitalisierten Zeitschriften. Sie besitzt keine Urheberrechte an den Zeitschriften und ist nicht verantwortlich für deren Inhalte. Die Rechte liegen in der Regel bei den Herausgebern beziehungsweise den externen Rechteinhabern. [Siehe Rechtliche Hinweise.](#)

### Conditions d'utilisation

L'ETH Library est le fournisseur des revues numérisées. Elle ne détient aucun droit d'auteur sur les revues et n'est pas responsable de leur contenu. En règle générale, les droits sont détenus par les éditeurs ou les détenteurs de droits externes. [Voir Informations légales.](#)

### Terms of use

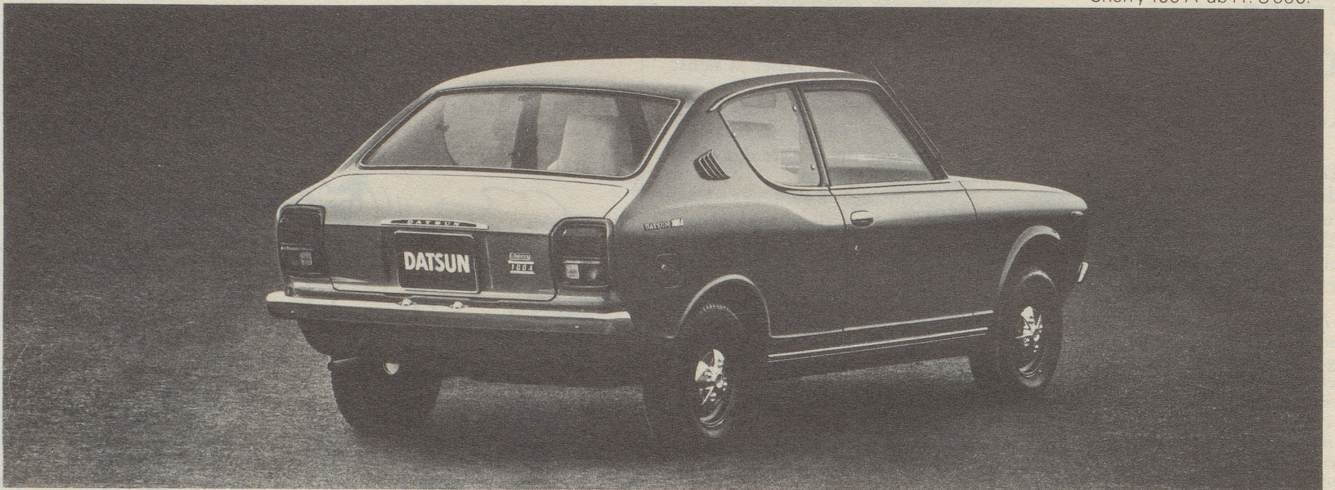
The ETH Library is the provider of the digitised journals. It does not own any copyrights to the journals and is not responsible for their content. The rights usually lie with the publishers or the external rights holders. [See Legal notice.](#)

**Download PDF:** 31.12.2024

**ETH-Bibliothek Zürich, E-Periodica, <https://www.e-periodica.ch>**



Cherry 100 A ab Fr. 8 990.-



# Der Cherry von Datsun.

Cherry Wagon Fr. 9 700.-

Cherry Coupé Fr. 10 900.-



# Und seine härteste Herausforderung.

Als viertgrösster Motorfahrzeughersteller der Welt machen wir immer wieder eine Erfahrung: dass Konkurrenz - vor allem die in den eigenen Reihen - die wichtigste und erfolgversprechendste Voraussetzung ist, um konkurrenzlose Autos zu bauen.

3 solcher Modelle möchten wir Ihnen vorstellen: Cherry Fastback. Cherry Coupé. Cherry Wagon.

Allen gemeinsam ist die fortschrittliche Konzeption: Raumsparender Quermotor. Spurtfreudiger Frontantrieb. 4-Rad-Einzelaufhängung. (Der Wagon hat der grossen Ladekapazität wegen eine Starrachse.) Sicherheits-

Karosserie. Front- und Heckpartien sind Knautschzonen, die die Aufprallkräfte fernhalten. Dinge, die auch Autos der höheren Klasse gut anstehen würden.

Aber auch was Komfort und Totalausrüstung angeht, hält der Cherry den Grösseren stand: Gürtelreifen. Liegesitze. Kopfstützen vorn. Radio. Full-Flow-Ventilation. Verbundglas. Getönte Scheiben. Zweistufen-Scheibenwischer mit elektrischer Scheibendusche. Warnblinkanlage. Rückfahrcheinwerfer - um einige Dinge zu nennen.

Und was unterscheidet sie vonein-

ander? Am eindrucklichsten erleben Sie das bei einer Probefahrt. Welcher Cherry dann auch immer zu Ihrem erklärten Liebling wird, es wird immer einer sein, der alle Ansprüche erfüllt. Ohne selber welche zu stellen.

Verlangen Sie Unterlagen bei der Generalvertretung: Fehlmann Motor AG, 8902 Urdorf, Telefon: 01/79 90 11

# DATSUN



Generalvertretung: Fehlmann Motor AG, 8902 Urdorf  
Importeur: Datsun (Suisse) SA, 8902 Urdorf