

Objektyp: **Advertising**

Zeitschrift: **Nebelspalter : das Humor- und Satire-Magazin**

Band (Jahr): **100 (1974)**

Heft 43

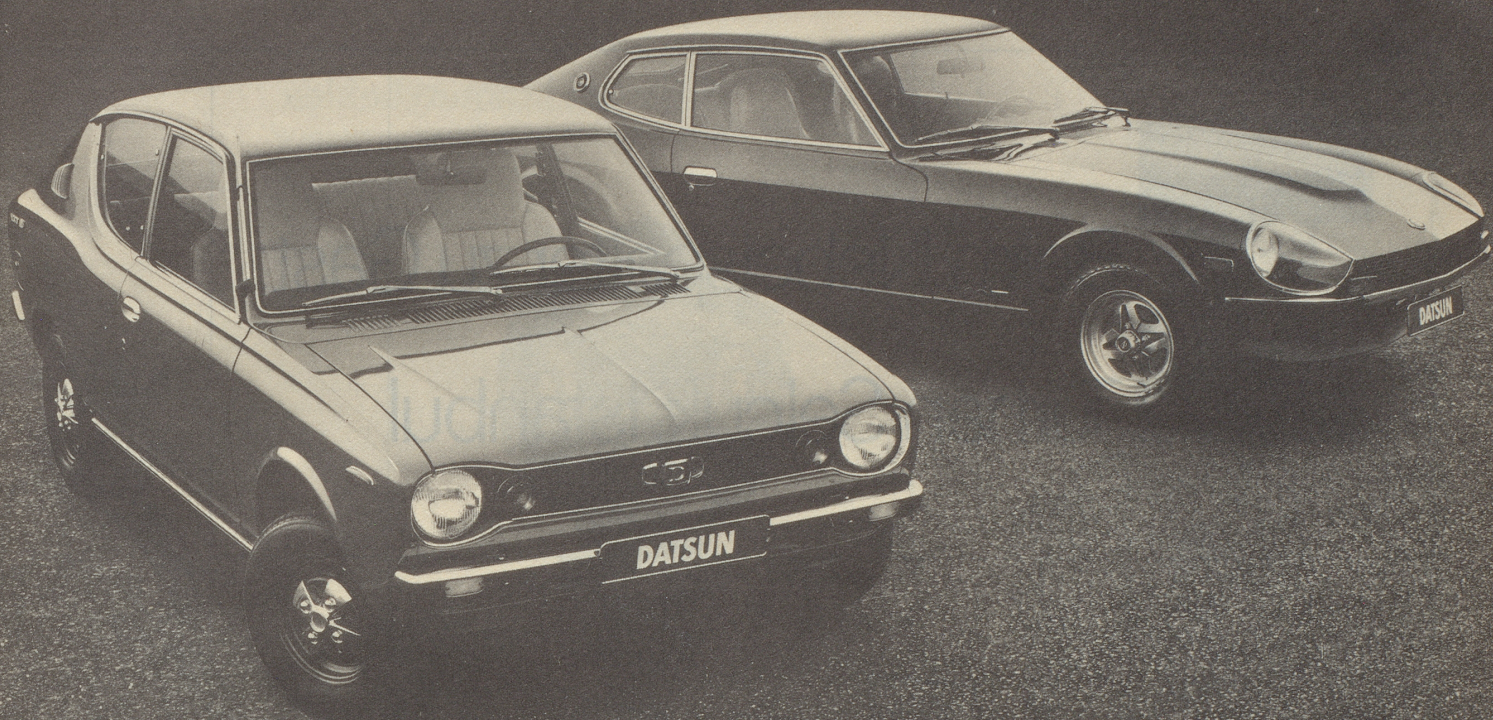
PDF erstellt am: **11.09.2024**

### **Nutzungsbedingungen**

Die ETH-Bibliothek ist Anbieterin der digitalisierten Zeitschriften. Sie besitzt keine Urheberrechte an den Inhalten der Zeitschriften. Die Rechte liegen in der Regel bei den Herausgebern. Die auf der Plattform e-periodica veröffentlichten Dokumente stehen für nicht-kommerzielle Zwecke in Lehre und Forschung sowie für die private Nutzung frei zur Verfügung. Einzelne Dateien oder Ausdrucke aus diesem Angebot können zusammen mit diesen Nutzungsbedingungen und den korrekten Herkunftsbezeichnungen weitergegeben werden. Das Veröffentlichen von Bildern in Print- und Online-Publikationen ist nur mit vorheriger Genehmigung der Rechteinhaber erlaubt. Die systematische Speicherung von Teilen des elektronischen Angebots auf anderen Servern bedarf ebenfalls des schriftlichen Einverständnisses der Rechteinhaber.

### **Haftungsausschluss**

Alle Angaben erfolgen ohne Gewähr für Vollständigkeit oder Richtigkeit. Es wird keine Haftung übernommen für Schäden durch die Verwendung von Informationen aus diesem Online-Angebot oder durch das Fehlen von Informationen. Dies gilt auch für Inhalte Dritter, die über dieses Angebot zugänglich sind.



Cherry 100 A ab Fr. 8.990.-

260 Z 2+2 Coupé ab Fr. 29.850.-

# Wer den Cherry 100 A fährt, fährt zugleich den Datsun 260 Z.

Der Datsun 260 Z ist die neue, zwei- oder vierplätzig, verstärkte Ausgabe einer lebenden Legende: Datsun 240 Z. Dieser Wagen gewann 1970 erstmals eine der härtesten Teststrecken der Welt, die East African Safari. Ein Jahr später bei der selben Rallye: 6400 km Wüste, Savanne und Schlammrinnen. 92 Wagen am Start. 20 erreichen das Ziel. Als erster und dritter jeweils ein Datsun 240 Z. Dieser Erfolg konnte 1973 wiederholt werden.

Was macht die beispiellose Siegesserie dieser Wagen aus?  
Weniger Faszination als harte

Tatsachen: Die konstruktive Überlegenheit. Die Vitalität und Robustheit des Motors. Das optimale Fahrverhalten. Die kompromisslose Sicherheit.

Leistungswerte, wie sie - der Klasse entsprechend - in jedem der 19 Modelle von Datsun stecken. Weil in jedem Datsun die technologische Vorrangstellung, die Sorgfalt und Erfahrung des viertgrößten Motorfahrzeugherstellers stecken. Für Sie heisst das, dass Sie auch dann ein grosses Auto fahren, wenn Sie unser kleinstes fahren: den Cherry 100 A.

Wann kommen Sie zu uns, um sich zu überzeugen, vom einen wie dem anderen?

COUPON: \_\_\_\_\_

Bitte senden Sie mir Ihre detaillierten Unterlagen über

- Kleinwagen
- Mittelklasswagen
- Sportwagen

Name \_\_\_\_\_

Vorname \_\_\_\_\_

PLZ/Ort \_\_\_\_\_

Strasse \_\_\_\_\_

Einsenden oder telefonieren an:  
Generalvertretung: Fehlmann Motor AG,  
8902 Urdorf, Tel. 01/79 90 11



Generalvertretung: Fehlmann Motor AG, 8902 Urdorf  
Importeur: Datsun (Suisse) SA, 8902 Urdorf

# DATSUN

KLOTT WILD N 3