

**Zeitschrift:** Nebelspalter : das Humor- und Satire-Magazin  
**Band:** 100 (1974)  
**Heft:** 1

## Werbung

### Nutzungsbedingungen

Die ETH-Bibliothek ist die Anbieterin der digitalisierten Zeitschriften. Sie besitzt keine Urheberrechte an den Zeitschriften und ist nicht verantwortlich für deren Inhalte. Die Rechte liegen in der Regel bei den Herausgebern beziehungsweise den externen Rechteinhabern. [Siehe Rechtliche Hinweise.](#)

### Conditions d'utilisation

L'ETH Library est le fournisseur des revues numérisées. Elle ne détient aucun droit d'auteur sur les revues et n'est pas responsable de leur contenu. En règle générale, les droits sont détenus par les éditeurs ou les détenteurs de droits externes. [Voir Informations légales.](#)

### Terms of use

The ETH Library is the provider of the digitised journals. It does not own any copyrights to the journals and is not responsible for their content. The rights usually lie with the publishers or the external rights holders. [See Legal notice.](#)

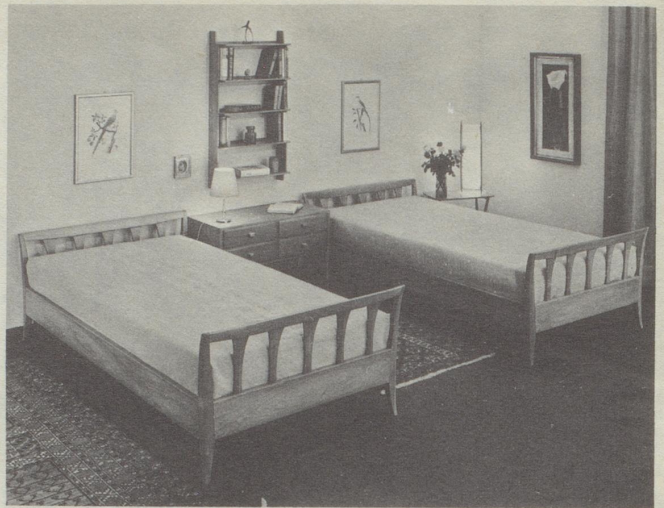
**Download PDF:** 13.10.2024

**ETH-Bibliothek Zürich, E-Periodica, <https://www.e-periodica.ch>**



# Sind Sie Innenarchitekt?

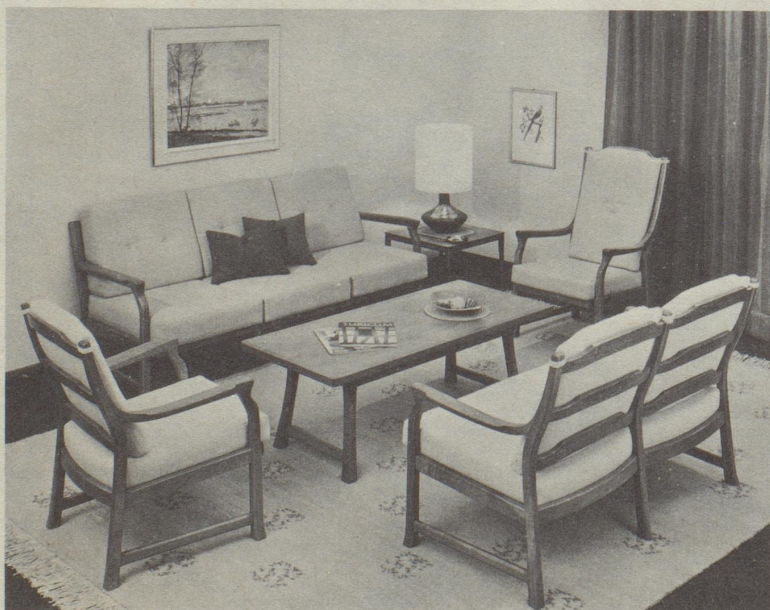
In vielen Fällen  
der bessere  
als Sie selber  
vielleicht glauben.



Wir staunen immer wieder  
über das sichere Urteil  
vieler «Laien» in  
Möbelfragen.

Wenn Sie für Ihre Wohnungs-  
einrichtung eigene, persönliche  
Wege gehen möchten,  
dann sollten Sie sich alle  
HOTZ-Möbel einmal ansehen.

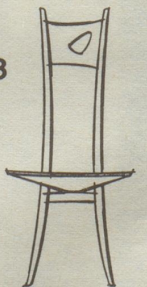
Wir freuen uns schon jetzt  
auf Ihren Besuch!



Alle abgebildeten Möbel sind  
Eigenprodukte unserer  
Möbel- und Polsterwerkstätten  
in Märstetten TG  
Verlangen Sie unverbindlich  
unseren neuen Farbprospekt  
«Hotz-Möbel»

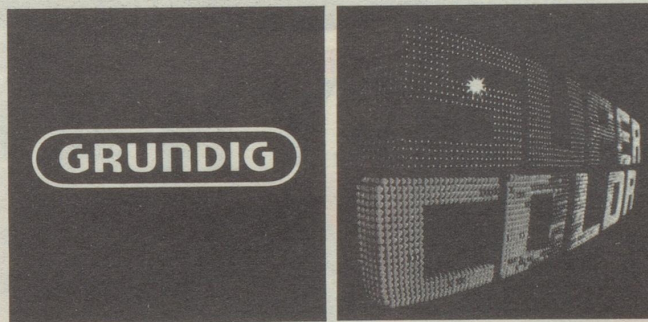
**Carl HOTZ Söhne**  
**Möbelwerkstätten**  
**8002 Zürich, Bleicherweg 18**  
**Telefon 01 36 51 10**  
**150 m bis Escherwiese**  
**Montag geschlossen**

# HOTZ MÖBEL





# Die Zukunft



**Farbfernsehen  
jetzt mit  
12 Programmen  
direkt wählbar**

**Tele-Pilot 12**

**Kontrolle**  
**die**  
**direkten 12**  
**Aus**

A hand is shown holding a Grundig remote control. The remote has a numeric keypad (1-12), a 'Program/Ein' button, 'Farbkontrast' and 'Helligkeit' buttons with '+' and '-' symbols, 'Leuchtstärke' and 'Quick Ton' buttons with '+' and '-' symbols, and an 'Aus' button.

**Fein-**  
**einstellung**  
**Quickton**

4024



ein Einmaliger  
gratuliert  
dem andern



der Bitter-Aperitif auf Artischockenbasis