

Zeitschrift: Nebelspalter : das Humor- und Satire-Magazin
Band: 101 (1975)
Heft: 46

Werbung

Nutzungsbedingungen

Die ETH-Bibliothek ist die Anbieterin der digitalisierten Zeitschriften. Sie besitzt keine Urheberrechte an den Zeitschriften und ist nicht verantwortlich für deren Inhalte. Die Rechte liegen in der Regel bei den Herausgebern beziehungsweise den externen Rechteinhabern. [Siehe Rechtliche Hinweise.](#)

Conditions d'utilisation

L'ETH Library est le fournisseur des revues numérisées. Elle ne détient aucun droit d'auteur sur les revues et n'est pas responsable de leur contenu. En règle générale, les droits sont détenus par les éditeurs ou les détenteurs de droits externes. [Voir Informations légales.](#)

Terms of use

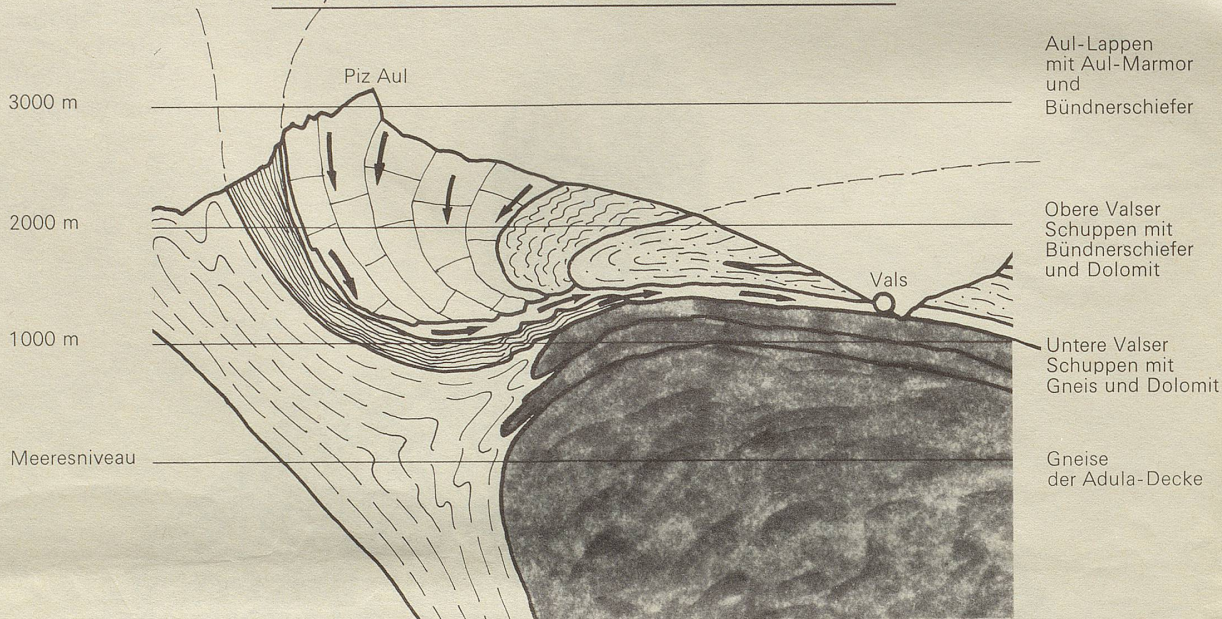
The ETH Library is the provider of the digitised journals. It does not own any copyrights to the journals and is not responsible for their content. The rights usually lie with the publishers or the external rights holders. [See Legal notice.](#)

Download PDF: 17.11.2024

ETH-Bibliothek Zürich, E-Periodica, <https://www.e-periodica.ch>

In den Klüften des Piz Aul sammeln sich die Wasser, dringen hinab in den Bündnerschiefer und treten aus dem Dolomit wieder hervor.

Im Valsertal als Valsерwasser.



Der Weg des Valsерwassers ist beschwerlich und geheimnisvoll.

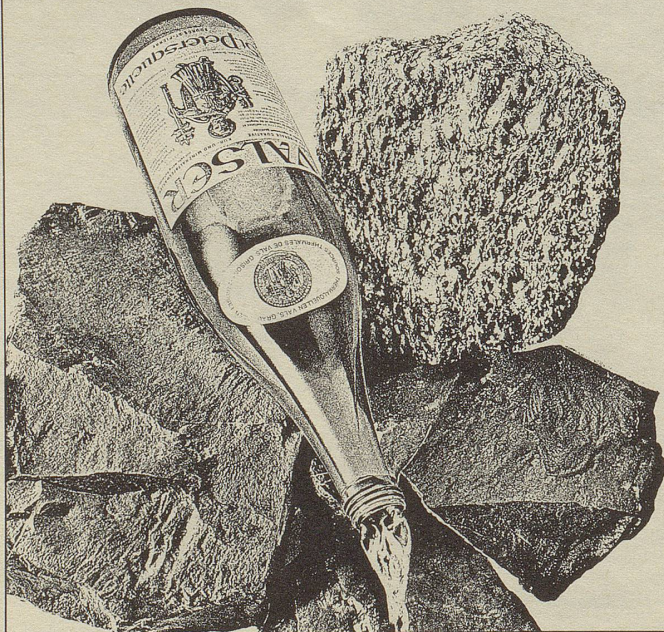
Irgendwo zwischen Schwarzhorn und Piz Aul

und Piz Serenastga, 2600–3100 Meter hoch, sammeln sich die Wasser in den Klüften Jahrmillionen alten Bündnerschiefers, dringen durch Spalten und Risse 1000 Meter tief ins Berginnere, in den von Rauh-wacken durchzogenen Dolomit. Angereichert mit Spurenelementen und Kohlensäure, sprengt das Wasser kleinste Teilchen der Materie (Ionen) aus dem Gestein. Löst aus Bündnerschiefer und Dolomit Calcium (Ca) und Hydrogenkarbonat (HCO_3) und aus dem Dolomit Magnesium (Mg). Und löst aus dem Gips der Rauh-wacken Sulfat (SO_4).

Bis es schliesslich aus dem 1000 Meter tiefen Berginnern an den Quellen des Valsertales wieder hervortritt. Als Valsерwasser.

Kristallklar. Reich an Mineralien. Mit 21 wert-vollen Spurenelementen. Einmalig in der Zusammen-setzung. Einzigartig in der Wirkung, regt es die Verdauung an und entschlackt. Und allen, die es reichlich trinken, hilft es, schlank zu bleiben.

VALSER
Valsерwasser. Das Rezept der Natur.



Valsерwasser gibt es in der grossen Literflasche. Und jetzt auch in der kleinen Restaurationsflasche (3 dl).

Die Techniker und die Designer von WEGA geben sich nicht so schnell zufrieden. Darum ist technische Perfektion für WEGA-Spitzengeräte ebenso kennzeichnend wie das funktionell durchdachte, elegante Styling.

1 WEGA color 3030

66-cm-Bildröhre mit Ultraschall-Fernbedienung. Modell 3025: 8 Programmtasten mit Berührungselektronik. Metallic, anthrazit oder weiss. Von Fr. 3295.- bis Fr. 3590.-

2 WEGA studio 3231 hifi

Compactanlage 2 x 30/50 Watt. Empfänger und automatischer Grammo. 8 Programmtasten wahlweise für UKW und Telefon-

Rundspruch. Metallic oder anthrazit. Modelle von Fr. 1845.- bis Fr. 3095.- WEGA hifi Lautsprecher. Von Fr. 248.- bis Fr. 720.-

3 WEGA hifi Receiver 3131

AM/FM-Stereo-Empfänger 2 x 40/60 W. Berührungselektronik. UKW-Vorwahl. Metallic, anthrazit oder weiss. Modelle von Fr. 1595.- bis Fr. 2690.-

4 WEGA color 3023

66-cm-Bildröhre, 8 Programmtasten mit Berührungselektronik. Modell 3024 mit Ultraschall-Fernbedienung. Nussbaum, weiss und metallic. Von Fr. 2890.- bis Fr. 3215.-

Mit diesem Coupon erhalten Sie die ausführlichen WEGA-Prospekte. Senden Sie ihn auf einer Postkarte oder in einem Kuvert an die WEGA-Generalvertretung

Egli, Fischer & Co. AG Zürich

Gotthardstrasse 6
8022 Zürich
Telefon 01-25 02 34



Name _____

Strasse _____

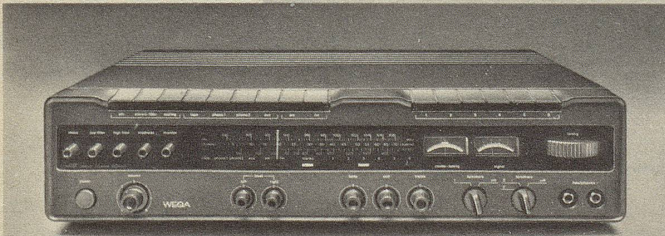
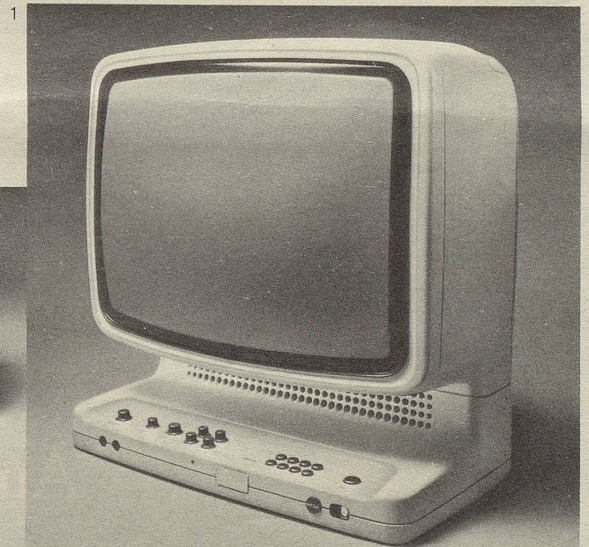
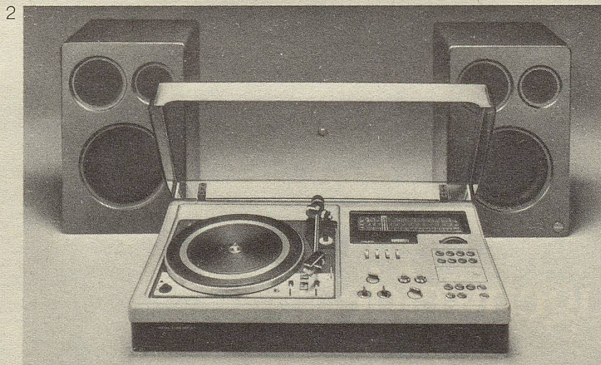
PLZ/Ort _____

N 5

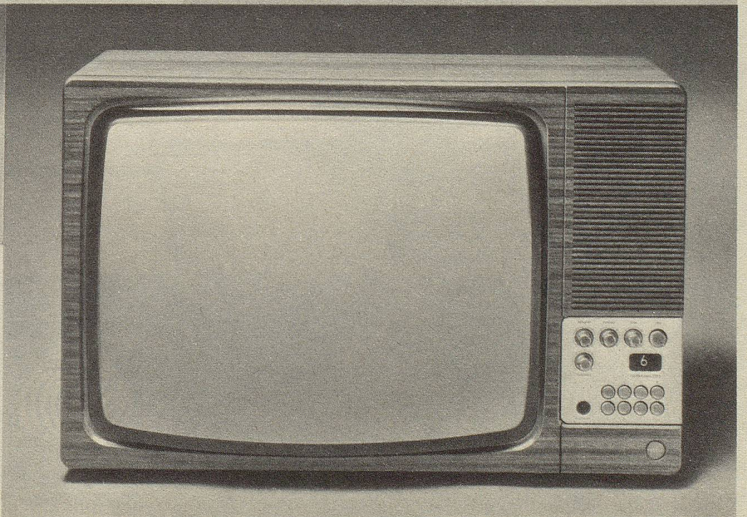
WEGA

Die Form. Die Technik. Die Zukunft.

Euro-Advertising



3 Vorführung und Verkauf durch Ihr Fachgeschäft.



4



Augenweide

Sanft zu begehen,
attraktiv anzusehen,
schön zu besitzen:
Tisca Domus,
zum Bewundern dessiniert,
in Naturfarben,
aus 100% Schurwolle,
in Wollsiegelqualität.



Tisca Tischhauser & Co. AG,
9055 Bühler,
sagt Ihnen gerne,
wo überall Tisca Domus
zu haben ist.

TISCA



Wollsiegel-Qualität:
Darauf können Sie sich verlassen.
Alle abgebildeten Qualitäten
gehören zum IWS-Produkteprogramm Country-Style.