

Zeitschrift: Nebelspalter : das Humor- und Satire-Magazin
Band: 102 (1976)
Heft: 15

Werbung

Nutzungsbedingungen

Die ETH-Bibliothek ist die Anbieterin der digitalisierten Zeitschriften. Sie besitzt keine Urheberrechte an den Zeitschriften und ist nicht verantwortlich für deren Inhalte. Die Rechte liegen in der Regel bei den Herausgebern beziehungsweise den externen Rechteinhabern. [Siehe Rechtliche Hinweise.](#)

Conditions d'utilisation

L'ETH Library est le fournisseur des revues numérisées. Elle ne détient aucun droit d'auteur sur les revues et n'est pas responsable de leur contenu. En règle générale, les droits sont détenus par les éditeurs ou les détenteurs de droits externes. [Voir Informations légales.](#)

Terms of use

The ETH Library is the provider of the digitised journals. It does not own any copyrights to the journals and is not responsible for their content. The rights usually lie with the publishers or the external rights holders. [See Legal notice.](#)

Download PDF: 22.12.2024

ETH-Bibliothek Zürich, E-Periodica, <https://www.e-periodica.ch>

KLEIDER MACHEN LEUTE...?

Der Nebelspalter aktiviert
das kritische Denken



HANSPETER WYSS

NOTA BENE Gartenzwerg bleibt Gartenzwerg

Bestellung

Frau/Frl./Herr

Name, Vorname

Beruf

Strasse

PLZ, Ort

bestellt ein Nebelspalter-Abonnement für 1 Jahr 1/2 Jahr 1/4 Jahr.

Beginn am

Für dieses Abonnement erhalte ich
eine Rechnung mit Einzahlungsschein.

für sich selbst
(Adresse wie oben)

als Geschenk für Frau/Frl./Herrn

Name, Vorname

Beruf

Strasse

PLZ, Ort

Abonnementspreise

	Schweiz	Europa	Uebersee
1/1 Jahr	Fr. 62.—	90.—	110.—
1/2 Jahr	Fr. 35.—	50.—	60.—
1/4 Jahr	Fr. 18.50		

Spanien und Holland Ueberseetarif

Ausschneiden und einsenden an

Nebelspalter-Verlag, 9400 Rorschach

1

Skiff

**Diätbier
kohlenhydratarm**



3,3 dl:

Kohlenhydrate maximal 2,5 g.

Kaloriengehalt maximal 100 kcal.

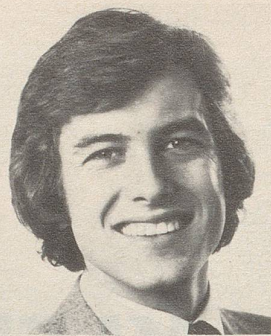
Alkoholgehalt maximal 3,5 Gew. %

1/4 Brotwert

Das Schweizer Diät-Bier Skiff empfehlen die Brauereien Haldengut Winterthur, Feldschlösschen Rheinfelden, Hürlimann Zürich, Eichhof Luzern, Calanda Bräu Chur, Schützengarten St. Gallen, Müller Baden, Hof Wil, Baumberger Langenthal, Falken Schaffhausen, Gurten Wabern/Bern, Valaisanne Sion, Rosengarten Einsiedeln, Sonnenbräu Rebstein, Müller Neuchâtel.

Im Service in Gaststätten. Erhältlich im Lebensmittelhandel.

Schweizer Bier ist etwas Gutes.



So schön es ist, daß man heute die Haare länger tragen und in die Stirn kämmen kann...

...so hat es doch einen Nachteil: Beginnender Haarausfall wird dabei leicht übersehen.

Haarausfall beginnt immer ganz harmlos.

In den meisten Fällen ist Haarausfall die Folge von Ernährungsstörungen in der Kopfhaut, die sich im Anfangsstadium kaum feststellen lassen. Diese Störungen bringen die Lebenskraft der Haarorgane in einem langsam fortschreitenden Prozeß zum Erliegen.

Dieser Prozeß wird durch die tägliche Zufuhr der Biologischen Haarnahrung NEO-Silvikrin aufgehoben.

Die Nähr- und Aktivierungsstoffe dieses Präparates gelangen in das Gewebe der Kopfhaut, das die Haarkeime umgibt. Ein spezieller Aktivierungsstoff, der nur in NEO-Silvikrin enthalten ist, dringt bis ins Innere der

Haarkeime ein. Kümmernde und erschöpfte Haarwurzeln können sich wieder von Grund auf erholen.

Statt feiner Flaumhaare kann wieder kräftigeres Haar nachwachsen.

Die noch lebensfähigen Haarwurzeln des Flaumhaares erhalten durch die Biologische Haarnahrung neue Wachstumsimpulse, denn NEO-Silvikrin mobilisiert den Zellstoffwechsel in den Haarkeimen.

Das Haar wird gekräftigt, wächst willig und erhält seine ursprüngliche Struktur zurück.

NEO-Silvikrin befreit die Kopfhaut von Schuppen jeder Genese und beugt durch seinen antiseptischen Effekt der Bildung neuer Schuppen vor.



Jeder Tropfen NEO-Silvikrin hat die Kraft, Hunderte von haarbildenden Zellen zu aktivieren.



NEU:
Silvikrin Shampoo
in der Tube.
Das Shampoo
mit der biologischen
Haarnahrung.

Doetsch, Grether & Cie AG, Basel