

Preisrätsel für Wanderlustige

Objektyp: **Group**

Zeitschrift: **Nebelspalter : das Humor- und Satire-Magazin**

Band (Jahr): **103 (1977)**

Heft 12

PDF erstellt am: **05.08.2024**

Nutzungsbedingungen

Die ETH-Bibliothek ist Anbieterin der digitalisierten Zeitschriften. Sie besitzt keine Urheberrechte an den Inhalten der Zeitschriften. Die Rechte liegen in der Regel bei den Herausgebern.

Die auf der Plattform e-periodica veröffentlichten Dokumente stehen für nicht-kommerzielle Zwecke in Lehre und Forschung sowie für die private Nutzung frei zur Verfügung. Einzelne Dateien oder Ausdrucke aus diesem Angebot können zusammen mit diesen Nutzungsbedingungen und den korrekten Herkunftsbezeichnungen weitergegeben werden.

Das Veröffentlichen von Bildern in Print- und Online-Publikationen ist nur mit vorheriger Genehmigung der Rechteinhaber erlaubt. Die systematische Speicherung von Teilen des elektronischen Angebots auf anderen Servern bedarf ebenfalls des schriftlichen Einverständnisses der Rechteinhaber.

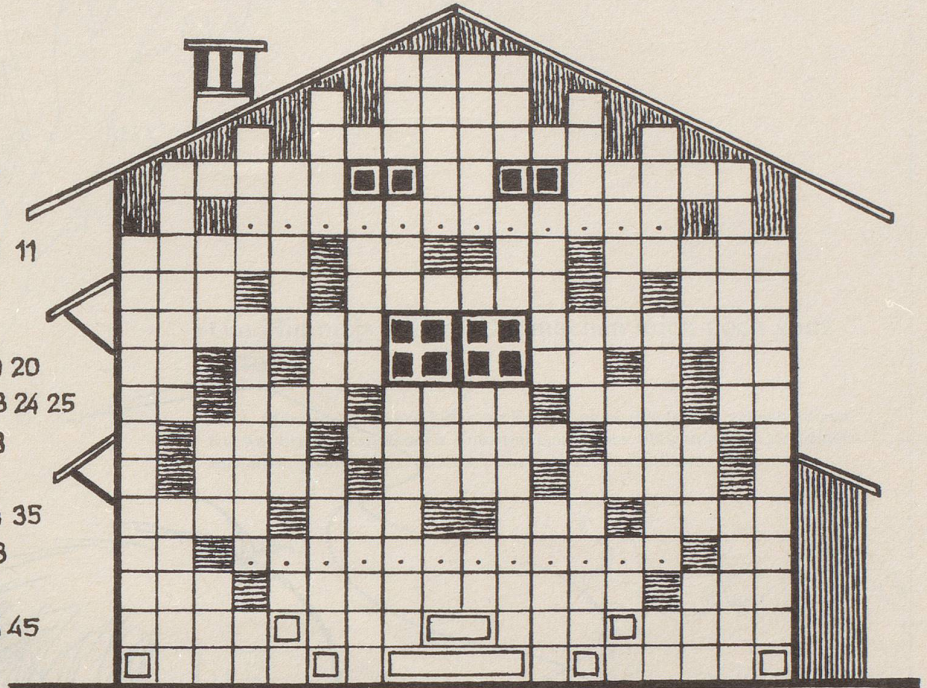
Haftungsausschluss

Alle Angaben erfolgen ohne Gewähr für Vollständigkeit oder Richtigkeit. Es wird keine Haftung übernommen für Schäden durch die Verwendung von Informationen aus diesem Online-Angebot oder durch das Fehlen von Informationen. Dies gilt auch für Inhalte Dritter, die über dieses Angebot zugänglich sind.

Preisrätsel für Wanderlustige

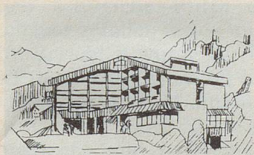
Elm im Glarnerland ladet ein!

- 1
- 2
- 3
- 4 5 6
- 7
- 8 9 10 11
- 12 13 14
- 15 16
- 17 18 19 20
- 21 22 23 24 25
- 26 27 28
- 29 30 31
- 32 33 34 35
- 36 37 38
- 39 40 41
- 42 43 44 45
- 46 47



BRUN

- 1 2 4 7 10 13 16 18 21 24 27 30 32 35 38 41 44 46
- 3 5 8 11 14 17 19 22 25 28 31 33 36 39 42 45
- 6 9 12 15 20 23 26 29 34 37 40 43



1. Preis
1 Woche Ferien im Eröffnungssommer des Hotels Sardona Elm für 2 Personen, Halbpension



2. Preis
3 Ferientage mit Halbpension für 2 Personen im Hotel Elmer



3. Preis
1 Wochenende für 2 Personen, Halbpension, im Hotel Sonne



4. Preis
1 Wochenende für 2 Personen, Halbpension, im Hotel Segnes

Waagrecht: 1 liegt am gleichnamigen Fluss im Waadtland; 2 diese Rätselfigur ist eines; 3 in diesem schönen Tal liegt Elm; 4 südliche Gruppe der Neger in Afrika; 5 chemin de fer (abgekürzt); 6 regiert in Aegypten; 7 ???/???????? (zwei Wörter); 8 per = zu Fuss; 9 chemisches Zeichen für Barium; 10 französisches Bindewort; 11 werden von Indira Gandhi beherrscht; 12 türkischer Titel; 13 bei den Küchen sehr gefragt; 14 Schwermetall (Dialekt); 15 man sollte sich nicht darein setzen; 16 führt von Elm nach Weisstannen; 17 heute muss man . . . sein; 18 tragen die Flugzeuge Oesterreichs; 19 spanischer Artikel; 20 wie 10 waagrecht; 21 dazwischen steht das Ypsilon; 22 . . . bin ich?; 23 ist fast so hart wie der Franken; 24 wie du . . . so ich dir; 25 chemisches Zeichen für Natrium; 26 Pass (französisch); 27 sie können auch Radaukisten sein; 28 sächlicher Artikel; 29 ein Hund ist es; 30 Ort im Rübliiland; 31 umfassende Verpflegung; 32 Pass (spanisch); 33 Abkürzung für reserviert; 34 herrschte einst über die Russen; 35 Universitätsstadt in Thüringen (J = I); 36 häufiges Wort im Fahrplan; 37 ??????????; 38 Gegensatz zu 36 waagrecht; 39 Ausdruck beim Tennis; 40 führt von Elm nach Flims; 41 was nicht . . . kann werden; 42 ist in Elm nicht am Platz; 43 Segelstange; 44 italienische Zahl; 45 hübscher Mädchenname; 46 aller guten Dinge sind es; 47 was nicht ist, . . . werden.

Senkrecht: 1 führt von Elm nach Ilanz; 2 liegt am Bodensee; 3 vor ihm soll man den Tag nicht loben; 4 wie 28 waagrecht; 5 centimes (abgek.); 6 imposante Türe; 7 kommt am Schluss; 8 nach diesem russischen General würde ein Weg benannt, welcher von Elm nach Schwanden führt; 9 Autozeichen der Mutzen; 10 sollte möglichst im Schrank bleiben; 11 trinkt der Engländer, wenn ihm der Tee verleidet ist; 12 sticht den König; 13 Brauch, Sitte; 14 hoffentlich ist es keine Niete; 15 Nachbarn der Glarner; 16 ist meist flach; 17 Vorname des Krimi-Verfassers Wallace; 18 am Kopf befestigt; 19 Initialen des italienischen Fernsehens; 20 schlug bei Zürich die Verbündeten von Suworow; 21 Uncle Sams Viehfarm; 22 sagt man beim Abschied; 23 kommt nach do; 24 Sänger komischer Rollen; 25 so heisst abgekürzt eine grosse brasilianische Stadt; 26 Generalsekretariat (abgekürzt); 27 französische Himmelsrichtung; 28 die erste Frau Jakobs; 29 Sudel für eine Rede; 30 wichtiger Teil einer Treppe; 31 weicht ab von der rechten Art; 32 klassischer Mädchenname; 33 Schwanzlurch; 34 man kann sie auch Rezeption nennen; 35 Freund in Rom; 36 Weltsprache; 37 sächliches Fürwort; 38 kürzlich verstorbener Premierminister von England; 39 Schmarotzer; 40 Eselsruf; 41 durchsichtiges Bild; 42 . . . Croix; 43 fließt durch das Engadin; 44 verschönern die Uniform; 45 werden in alles gesteckt; 46 diejenigen von Elm sind recht heimelig.

5. bis 9. Preis
Je 1 Wochenkarten-Gutschein der Sportbahnen Elm AG (auch einlösbar in Tageskarten)

10. bis 34. Preis
Je 1 Tageskarte der Sportbahnen Elm AG

35. bis 54. Preis
Gutscheine für Nebelspalter-Abonnements

55. bis 74. Preis
Humorbücher aus dem Nebelspalter-Verlag

Untenstehenden Coupon bis 6. April 1977 einsenden an: Redaktion Nebelspalter, 9400 Rorschach
Bedingung: Nicht in Briefumschlag senden, sondern auf eine Postkarte aufkleben! Danke!

Preisrätsel für Wanderlustige

Elm im Glarnerland ist was? Antwort:

Absender: Frau/Fräulein/Herr
(Bitte genau ausfüllen, Blockschrift)

Name Vorname

Strasse

Postleitzahl und Wohnort

Ich bin Abonnent Käufer am Kiosk Zweitleser