

**Zeitschrift:** Nebelspalter : das Humor- und Satire-Magazin  
**Band:** 106 (1980)  
**Heft:** 12  
  
**Rubrik:** Nebelspalter-Rätsel

### **Nutzungsbedingungen**

Die ETH-Bibliothek ist die Anbieterin der digitalisierten Zeitschriften. Sie besitzt keine Urheberrechte an den Zeitschriften und ist nicht verantwortlich für deren Inhalte. Die Rechte liegen in der Regel bei den Herausgebern beziehungsweise den externen Rechteinhabern. [Siehe Rechtliche Hinweise.](#)

### **Conditions d'utilisation**

L'ETH Library est le fournisseur des revues numérisées. Elle ne détient aucun droit d'auteur sur les revues et n'est pas responsable de leur contenu. En règle générale, les droits sont détenus par les éditeurs ou les détenteurs de droits externes. [Voir Informations légales.](#)

### **Terms of use**

The ETH Library is the provider of the digitised journals. It does not own any copyrights to the journals and is not responsible for their content. The rights usually lie with the publishers or the external rights holders. [See Legal notice.](#)

**Download PDF:** 17.11.2024

**ETH-Bibliothek Zürich, E-Periodica, <https://www.e-periodica.ch>**

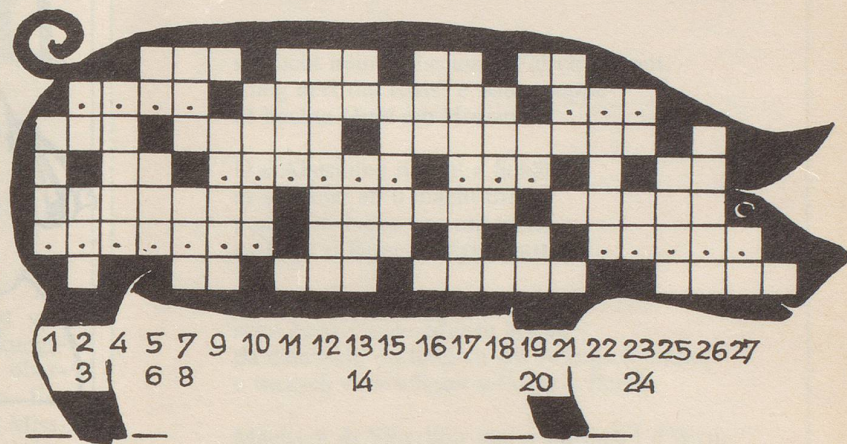
# Nebelspalter-Rätsel Nr. 12

Waagrecht: 1 weibliches Schwein; 2 nicht selten; 3 Segelschiff (abgekürzt); 4 König von Italien; 5 ???; 6 unerlässliche, unentbehrliche; 7 ???; 8 selten, kostbar; 9 Bühnenwerk von Grillparzer; 10 klebrige Flüssigkeit; 11 Unterhaltungs-Literatur (abgek.); 12 ?????; 13 ???; 14 Eselsruf; 15 berühmter spanischer Maler; 16 Genfer Weg; 17 bekannt ist die gute zum bösen Spiel; 18 ?????; 19 Held eines historischen Romans aus der Christuszeit; 20 ?????; 21 Europäische Gemeinschaft (abgek.); 22 germanischer Wurfspiess; 23 himmlisches Wesen; 24 nach Hause.

Senkrecht: 1 gelbblühende Oelpflanze; 2 Miniaturstrom; 3 wichtigstes Fürwort; 4 der Glashändler lebt davon; 5 Zeichen für Selen; 6 Gesetz in London; 7 Richtungszeiger des Radfahrers; 8 er lächelt und ladet zum Bade; 9 so arbeitet die Ameise; 10 Kinoname; 11 steht auf der Kiste mit gefährdetem Inhalt; 12 ist anfällig für 4 senkrecht; 13 Autozeichen der Luganesen; 14 Kantonshauptstadt mit Kathedrale; 15 Amateursportler; 16 der Onkel aus Amerika; 17 werden von den Wissenschaftlern betrieben; 18 wird auch Elch genannt; 19 Seine Majestät (abgek.); 20 Autozeichen der Mutzen; 21 Männerrufname; 22 roter Farbstoff; 23 Randnummer (abgek.); 24 eines gleicht dem andern; 25 englisches Längenmass; 26 Gegenteil der Ferne; 27 wie 13 senkrecht.

Eine traurige Feststellung:  
Das Schwein bringt dem Menschen Glück, ---

1 2 3 4  
5 6 7  
8 9 10  
11 12 13 14  
15 16 17  
18 19 20  
21 22 23 24  
**BRUN**



1 2 4 5 7 9 10 11 12 13 15 16 17 18 19 21 22 23 25 26 27  
3 6 8 14 20 24

Auflösung des letzten Kreuzworträtsels:  
«Maerzenschnee tut Saaten und Blumen weh.»

Waagrecht: 1 Maerzenschnee, 2 Standarte, 3 NS, 4 tut, 5 del, 6 ee, 7 IPK, 8 Begas, 9 ORF, 10 Saaten, 11 Ottawa, 12 Trier, 13 aesen, 14 ET,

15 und, 16 IT, 17 Ragna, 18 abate, 19 Inseln, 20 Blumen, 21 AEG, 22 Lepra, 23 Erz, 24 LR, 25 weh, 26 eus, 27 Na, 28 Pelerinen, 29 Niederstetten.

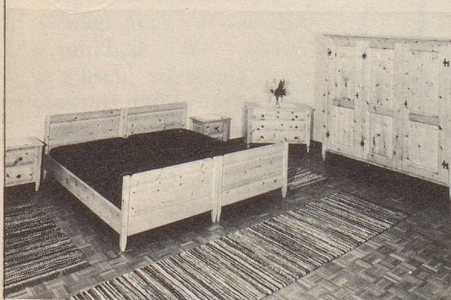
Senkrecht: 1 Ministerialen, 2 Spartaner, 3 es,

4 Kai, 5 Gsg., 6 PE, 7 Rtt., 8 Tenne, 9 wed, 10 Zauber, 11 Allele, 12 Enten, 13 Neher, 14 ND, 15 Gnu, 16 RS, 17 Sadao, 18 breit, 19 Cresta, 20 Alaune, 21 HTL, 22 Tembu, 23 Set, 24 NE, 25 OAS, 26 âme, 27 NT, 28 erweitern, 29 Elefantenzahn.

## Nebelspalter-Bücher machen froh und heiter

### Echte Bündner Arvenmöbel

zeitlos — schön — wertvoll



Verlangen Sie Prospekte beim Hersteller

AMAR-Arvenmöbelfabrik  
Gebr. Malgiaritta & Co.  
7531 Müstair GR  
Tel. 082 / 8 52 43

**IMBACH WANDERFERIEN**  
Beispiele aus unserem Programm 1980:  
**Provence-Camargue**  
8 Tage ab Fr. 790.-  
**Kreta**  
15 Tage ab Fr. 1460.-  
**Java-Bali-Singapur**  
21 Tage ab Fr. 4900.-  
**Insel Chios**  
9 Tage ab Fr. 1290.-  
**Finnland-Lappland**  
14 Tage ab Fr. 2340.-  
**Südpeloponnes**  
15 Tage ab Fr. 1560.-

Imbach Wanderferien  
Weggisgasse 1, 6000 Luzern 5  
Telefon 041 228003

**Wanderferien sind Wunderferien!**  
Wer mit Freuden (und Freunden) wandern will, wandert mit Imbach: Unter kundiger Führung. Täglich drei bis fünf Stunden. In kleinen Gruppen. Ohne Gepäck. Unterkunft in gutgeführten Hotels.

Wandern Sie mit Imbach. Sie werden sich wundern, wie amüsant und erholsam das ist.

Verlangen Sie den Imbach-Katalog 1980. Er informiert Sie über Wanderziele in aller Welt.

**Gratis**

Wanderferien-Katalog 1980

Herr/Frau/Frl.

Name \_\_\_\_\_

Vorname \_\_\_\_\_

Strasse/Nr. \_\_\_\_\_

PLZ/Ort \_\_\_\_\_