

**Zeitschrift:** Nebelspalter : das Humor- und Satire-Magazin  
**Band:** 109 (1983)  
**Heft:** 14

## Werbung

### Nutzungsbedingungen

Die ETH-Bibliothek ist die Anbieterin der digitalisierten Zeitschriften. Sie besitzt keine Urheberrechte an den Zeitschriften und ist nicht verantwortlich für deren Inhalte. Die Rechte liegen in der Regel bei den Herausgebern beziehungsweise den externen Rechteinhabern. [Siehe Rechtliche Hinweise.](#)

### Conditions d'utilisation

L'ETH Library est le fournisseur des revues numérisées. Elle ne détient aucun droit d'auteur sur les revues et n'est pas responsable de leur contenu. En règle générale, les droits sont détenus par les éditeurs ou les détenteurs de droits externes. [Voir Informations légales.](#)

### Terms of use

The ETH Library is the provider of the digitised journals. It does not own any copyrights to the journals and is not responsible for their content. The rights usually lie with the publishers or the external rights holders. [See Legal notice.](#)

**Download PDF:** 04.04.2025

**ETH-Bibliothek Zürich, E-Periodica, <https://www.e-periodica.ch>**



# Unabhängigkeitserklärung:

Der neue Toyota Tercel 4x4 ist da. Ein zukunftsweisendes Auto mit allem für alles, das Automobilisten unabhängig macht: Wetterunabhängig, strassenunabhängig, saisonunabhängig, modeunabhängig und gesellschaftsunabhängig. Unabhängig macht der neue Toyota Tercel 4x4 mit Frontantrieb, fünf Gängen, jederzeit zuschaltbarem 4-Rad-Antrieb und Kriechgang. Mit fünf Türen, grosszügigen Platzverhältnissen und allem, was zur sprichwörtlichen Toyota-Ausrüstung gehört. Und mit erstklassigen Fahreigenschaften und einem originellen Design, das seinesgleichen sucht. Das technische Grundkonzept einer luxuriösen Limousine, verbunden mit den Eigenschaften eines

Allzweckautos lassen den neuen Toyota Tercel 4x4 weit über die Statur eines Mittelklassewagens herausragen.

Ausser im Preis: **Fr. 17 500.-.**

Mehr über dieses Auto mit allem für alles erfahren Sie bei einem der über 400 Toyota-Vertreter. Machen Sie eine Probefahrt. Und damit eine gute Investition in die Zukunft.

5 Türen, 5 Plätze. Längs eingebauter 4-Zylinder-Motor, 1452 cm<sup>3</sup>, 52 kW (71 PS) DIN. Vollsynchronisiertes 5-Gang-Getriebe für Frontantrieb. Während der Fahrt zu- und abschaltbarer 4-Rad-Antrieb und zusätzlich extra untersetzter Geländegang (Kriechgang). Anhängelast: 1300 kg. **Fr. 17 500.-.** Auf Wunsch: Zweifarbenlackierung Fr. 200.-, elektrisches Schiebedach Fr. 800.-.

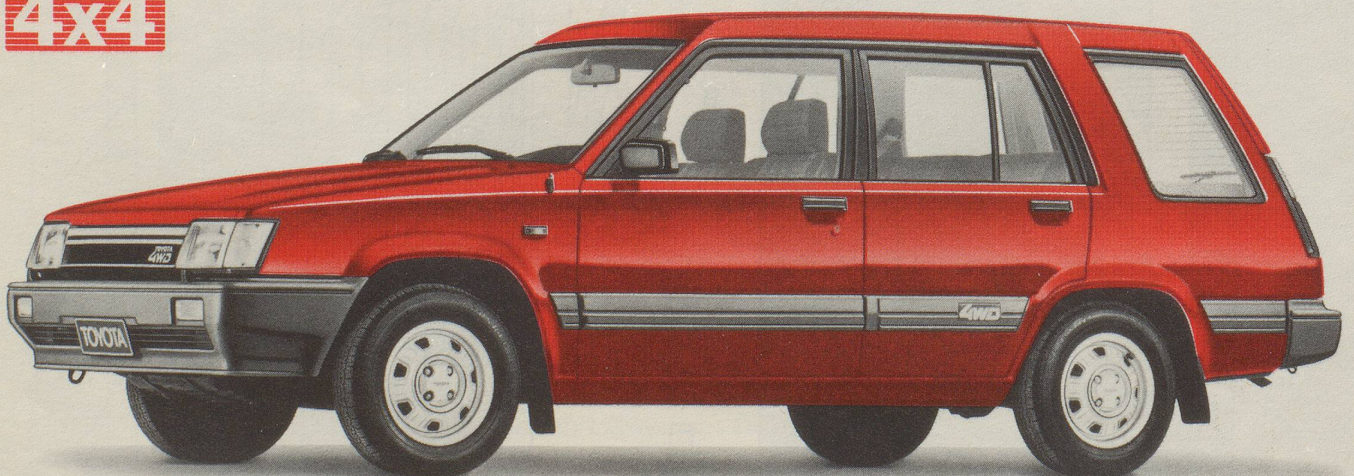
GÜNSTIGE FINANZIERUNG DURCH  
**TOYOTA MULTI-LEASING**  
TELEFON 01-495 24 95

# TOYOTA

TOYOTA AG, 5745 SAFENWIL, 062-67 93 11. **Japans Nr.1. Gewappnet fürs Jahr 2000.**

13.82.d.z.

**TERCEL**  
**4x4**



WIRZ