

Objektyp: **Advertising**

Zeitschrift: **Nebelspalter : das Humor- und Satire-Magazin**

Band (Jahr): **109 (1983)**

Heft 35

PDF erstellt am: **10.07.2024**

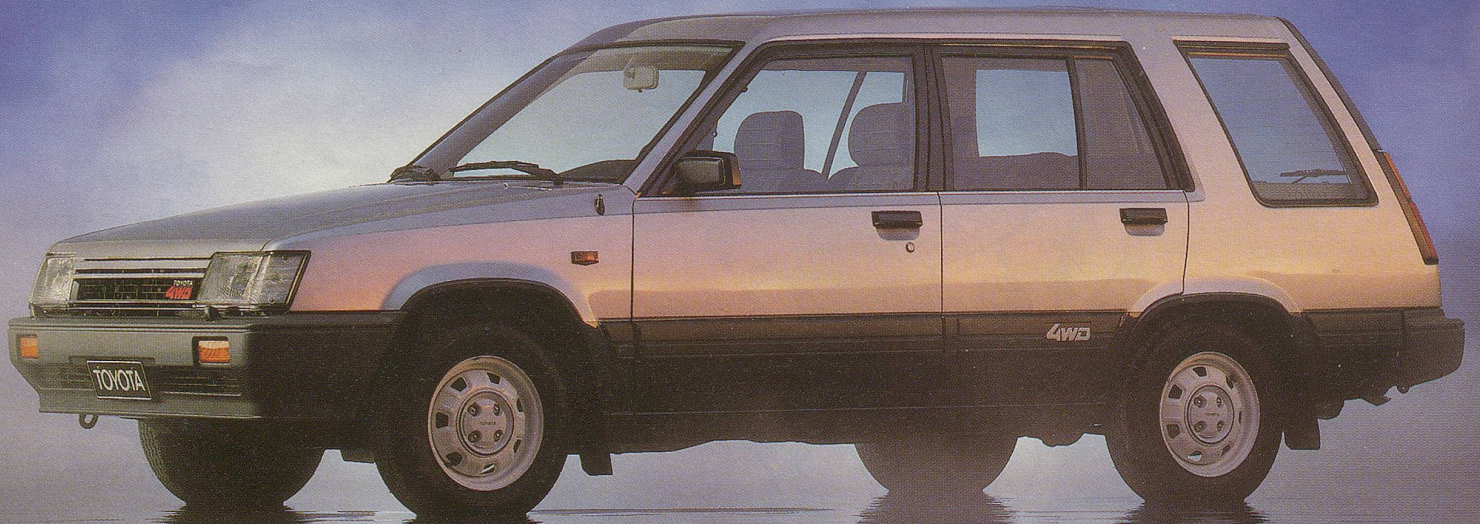
### **Nutzungsbedingungen**

Die ETH-Bibliothek ist Anbieterin der digitalisierten Zeitschriften. Sie besitzt keine Urheberrechte an den Inhalten der Zeitschriften. Die Rechte liegen in der Regel bei den Herausgebern. Die auf der Plattform e-periodica veröffentlichten Dokumente stehen für nicht-kommerzielle Zwecke in Lehre und Forschung sowie für die private Nutzung frei zur Verfügung. Einzelne Dateien oder Ausdrucke aus diesem Angebot können zusammen mit diesen Nutzungsbedingungen und den korrekten Herkunftsbezeichnungen weitergegeben werden. Das Veröffentlichen von Bildern in Print- und Online-Publikationen ist nur mit vorheriger Genehmigung der Rechteinhaber erlaubt. Die systematische Speicherung von Teilen des elektronischen Angebots auf anderen Servern bedarf ebenfalls des schriftlichen Einverständnisses der Rechteinhaber.

### **Haftungsausschluss**

Alle Angaben erfolgen ohne Gewähr für Vollständigkeit oder Richtigkeit. Es wird keine Haftung übernommen für Schäden durch die Verwendung von Informationen aus diesem Online-Angebot oder durch das Fehlen von Informationen. Dies gilt auch für Inhalte Dritter, die über dieses Angebot zugänglich sind.

# NUR FÜR REALISTEN: DAS KONZEPT DER ZUKUNFT. TOYOTA TERCEL 4x4.



**Der Tercel 4 x 4 hat Zukunft.** Ein spritziger 1500er-Motor, 5-Gang-Getriebe, Frontantrieb und grosse Heckklappe machen ihn zur wirtschaftlichen und bequemen Familienlimousine.

Sein jederzeit zuschaltbarer Vierradantrieb und ein zusätzlicher Kriechgang jedoch eröffnen ihm neue Dimensionen: Sicherheit und Unabhängigkeit bei jedem Wetter und allen Strassenverhältnissen.

**Der Tercel 4 x 4 bietet mehr. Ohne Aufpreis.** Toyota hat einfach an alles gedacht: Verstellbare Kopfstützen, getönte Scheiben, Halogenlicht, Nebelschlussleuchte, von innen verstellbare Aussenspiegel, Heckscheiben-

wischer und -dusche, 3-Wellen-Radio mit Verkehrsfunkdecoder und vieles mehr gehört bei einem Toyota zur Grundausstattung. Serienmässig.

**Der Tercel 4 x 4 hat Profil.** Der Tercel 4 x 4 profiliert sich nicht nur dadurch, dass er auch dort weiterkommt, wo andere kapitulieren müssen: Auch sein eigenständig-originelles Design hebt ihn von der Masse ab, stellt in seiner Funktionalität aber mehr als einen Modetrend dar.

GÜNSTIGE FINANZIERUNG DURCH  
**TOYOTA MULTI-LEASING**  
TELEFON 01-495 24 95

**Der Toyota Tercel 4 x 4.** 5 Türen, 5 Plätze, längs eingebauter 4-Zylinder-Motor, 1452 cm<sup>3</sup>, 52 kW (71 PS) DIN. 5-Gang-Getriebe. Frontantrieb. Während der Fahrt zu- und abschaltbarer 4-Rad-Antrieb. Zusätzlich Kriechgang. Anhängelast 1010 kg oder 1300 kg mit durchgehender Bremse.  
**Fr. 17 750.-.** Auf Wunsch: Zweifarbenlackierung Fr. 200.-, elektrisches Schiebedach Fr. 800.-.

# TOYOTA

TOYOTA AG, 5745 SAFENWIL, 062-67 93 11. **Japans Nr. 1. Gewapnet fürs Jahr 2000.**