

Objektyp: **Advertising**

Zeitschrift: **Nebelspalter : das Humor- und Satire-Magazin**

Band (Jahr): **109 (1983)**

Heft 40

PDF erstellt am: **03.08.2024**

Nutzungsbedingungen

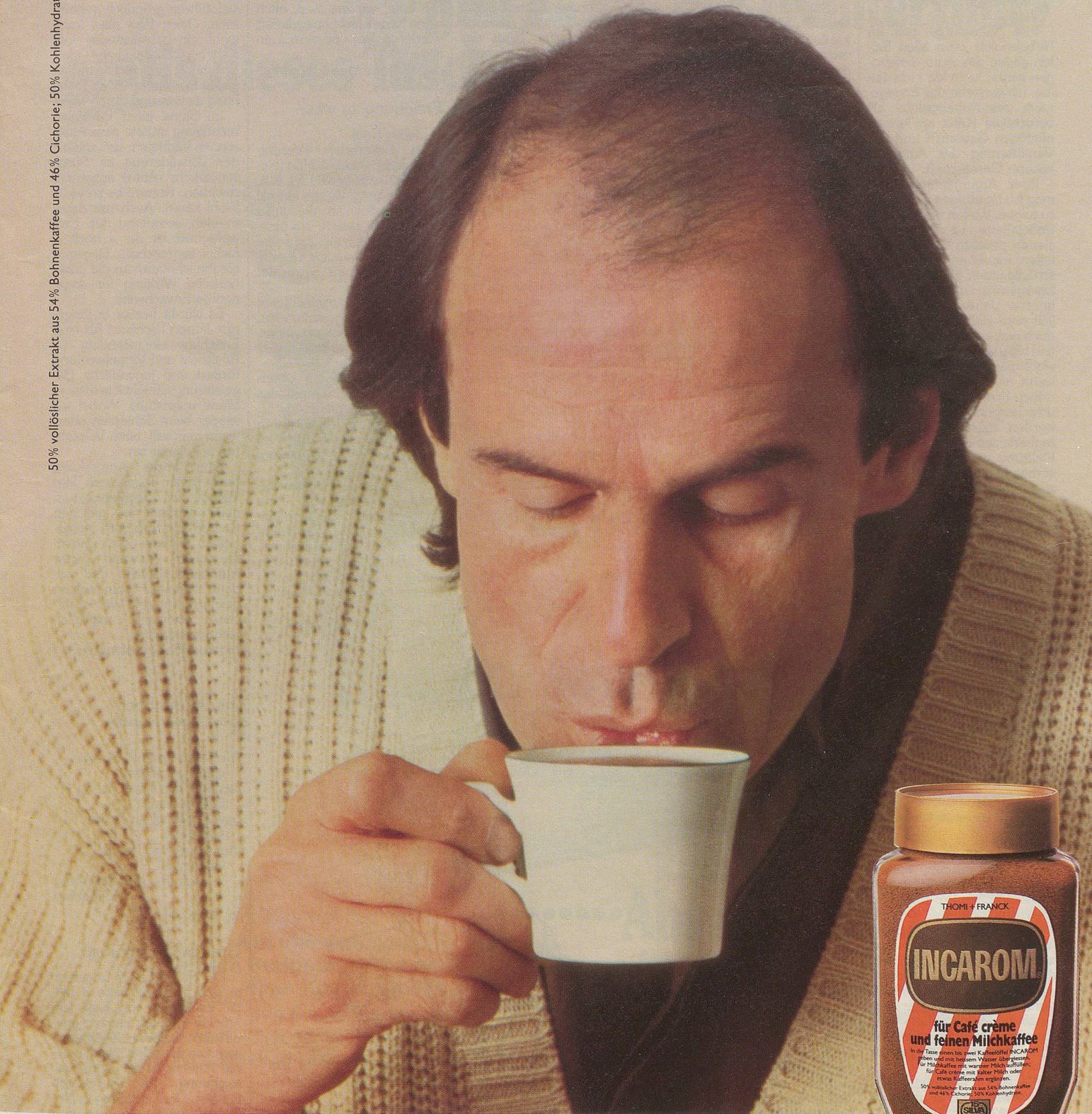
Die ETH-Bibliothek ist Anbieterin der digitalisierten Zeitschriften. Sie besitzt keine Urheberrechte an den Inhalten der Zeitschriften. Die Rechte liegen in der Regel bei den Herausgebern. Die auf der Plattform e-periodica veröffentlichten Dokumente stehen für nicht-kommerzielle Zwecke in Lehre und Forschung sowie für die private Nutzung frei zur Verfügung. Einzelne Dateien oder Ausdrucke aus diesem Angebot können zusammen mit diesen Nutzungsbedingungen und den korrekten Herkunftsbezeichnungen weitergegeben werden. Das Veröffentlichen von Bildern in Print- und Online-Publikationen ist nur mit vorheriger Genehmigung der Rechteinhaber erlaubt. Die systematische Speicherung von Teilen des elektronischen Angebots auf anderen Servern bedarf ebenfalls des schriftlichen Einverständnisses der Rechteinhaber.

Haftungsausschluss

Alle Angaben erfolgen ohne Gewähr für Vollständigkeit oder Richtigkeit. Es wird keine Haftung übernommen für Schäden durch die Verwendung von Informationen aus diesem Online-Angebot oder durch das Fehlen von Informationen. Dies gilt auch für Inhalte Dritter, die über dieses Angebot zugänglich sind.



50% volllöslicher Extrakt aus 54% Bohnenkaffee und 46% Cichorie; 50% Kohlenhydrate.



Incarom. So oft Sie möchten.

**Der Ausgewogene für Café crème
und feinen Milchkaffee.**

THOMI + FRANCK

INCAROM

**für Café crème
und feinen Milchkaffee**

In der Tasse einen bis zwei Kaffeelöffel INCAROM
haben und mit heissem Wasser übergeben.
Für Milchkaffee mit warmer Milch auffüllen.
Für Café crème mit kalter Milch oder
etwas Kaffeesahne ergänzen.

50% volllöslicher Extrakt aus 54% Bohnenkaffee
und 46% Cichorie; 50% Kohlenhydrate.