

Rätsel

Objektyp: **Group**

Zeitschrift: **Nebelspalter : das Humor- und Satire-Magazin**

Band (Jahr): **109 (1983)**

Heft 40

PDF erstellt am: **09.07.2024**

Nutzungsbedingungen

Die ETH-Bibliothek ist Anbieterin der digitalisierten Zeitschriften. Sie besitzt keine Urheberrechte an den Inhalten der Zeitschriften. Die Rechte liegen in der Regel bei den Herausgebern.

Die auf der Plattform e-periodica veröffentlichten Dokumente stehen für nicht-kommerzielle Zwecke in Lehre und Forschung sowie für die private Nutzung frei zur Verfügung. Einzelne Dateien oder Ausdrucke aus diesem Angebot können zusammen mit diesen Nutzungsbedingungen und den korrekten Herkunftsbezeichnungen weitergegeben werden.

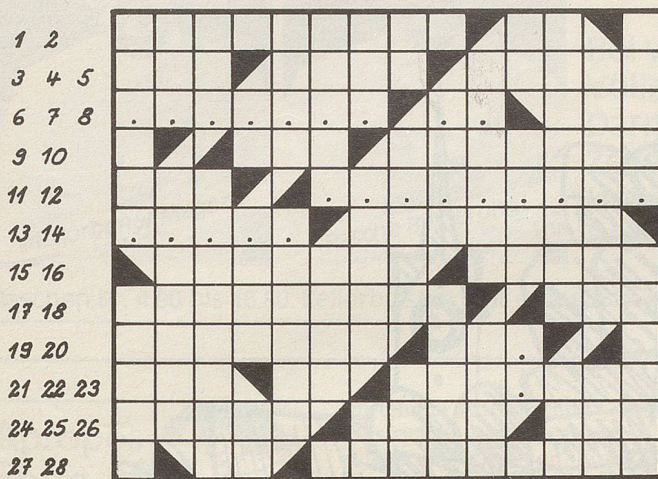
Das Veröffentlichen von Bildern in Print- und Online-Publikationen ist nur mit vorheriger Genehmigung der Rechteinhaber erlaubt. Die systematische Speicherung von Teilen des elektronischen Angebots auf anderen Servern bedarf ebenfalls des schriftlichen Einverständnisses der Rechteinhaber.

Haftungsausschluss

Alle Angaben erfolgen ohne Gewähr für Vollständigkeit oder Richtigkeit. Es wird keine Haftung übernommen für Schäden durch die Verwendung von Informationen aus diesem Online-Angebot oder durch das Fehlen von Informationen. Dies gilt auch für Inhalte Dritter, die über dieses Angebot zugänglich sind.

Rätsel Nr. 40

Fragwürdige Versicherung ...



H. Sch. 1 3 5 8 10 12 15 18 20 22 25 27 29 31
2 4 6 9 11 13 16 19 21 23 26 28 30 32

Waagrecht: 1 vertragliche Übereinkunft zwischen den Kantonen; 2 Autokennzeichen des Kantons Aargau; 3 Insel im Roten Meer; 4 Wäldchen, Eichenwald; 5 kann rückwärts schwimmen; 6 ???????; 7 ??; 8 Farbe eines bestimmten Kartenspiels; 9 Mädchen-Kurzname; 10 schwimmende Wasserpflanze; 11 Nebenfluss des Ebro in Spanien, oder nicht «ganz» egal; 12 ?????????; 13 ?????; 14 Apfelsorte; 15 Passübergang vom Wallis nach Italien; 16 Turnerabteilung; 17 beim Zürichsee unterscheidet man ein oberes und ein unteres; 18 kurz für Regiment; 19 krautiges Nachtschattengewächs; 20 Schwur; 21 metallhaltiges Gestein; 22 kann nur im Becher stehen; 23 vitaminreiche, pflanzliche Nahrung; 24 ein zu geringes Wort für einen Diamanten; 25 Verpackungsgewicht; 26 Tour-de-Suisse-Vehikel; 27 anonyme Unterschrift; 28 Messgewänder.

Senkrecht: 1 Dampfbehälter; 2 Unkosten im Tessin; 3 das Gold der Römer; 4 so sind staubfreie Strassen; 5 afrikanischer Strom; 6 rastlos tätig sein, schuften; 7 weg, fort; 8 fließt aus Marokko zum Atlantik (mit Z statt S ein Buckelrind); 9 Vorwort; 10 nicht vorhanden; 11 klingen, schallen; 12 Badekurort im Kanton St.Gallen; 13 die Zahl 602 in römischer Zahlenschrift; 14 weiblicher Artikel; 15 andere Bezeichnung für Kohlrübe; 16 chemisches Zeichen für Tantal; 17 Wangen .. der Aare; 18 das Geistige im Menschen; 19 fertig gekocht; 20 dir gehörend; 21 Dichtername der italienischen Schriftstellerin Radium-Zuccari; 22 stellt Fässer her; 23 Moscheen-Vorbeter; 24 Autokennzeichen von Appenzell Ausserrhoden; 25 ursprünglich serbischer Pianist und Komponist in den USA, geb. 1885; 26 ??; 27 rumpelnder Lärm; 28 Hausflur im mitteldeutschen Bauernhaus; 29 Dorf im Mittelthurgau; 30 siamesisches Trockenmass; 31 ausserst genügsamer, selbstloser Mensch; 32 musikalisches Übungsstück.

Auflösung des letzten Kreuzworträtsels

Gegen Eitelkeit «kommt man nur mit Lachen an».
(Henri Bergson)

Waagrecht: 1 Ilias, 2 Summe, 3 Adam, 4 Ast, 5 Yeti, 6 kommt, 7 Aster, 8 Persianer, 9 treno, 10 Droge, 11 Séparée, 12 man, 13 gäter, 14 nur, 15 Leber, 16 neben, 17 Asse, 18 mit, 19 Rudi, 20 Toga, 21 Eban, 22 la, 23 Se, 24 IV, 25 en, 26 alt, 27 Lachen, 28 ami, 29 Spund, 30 genug.

Senkrecht: 1akut, 2 Atlas, 3 Ido, 4 Rials, 5 Alp, 6 Lampe, 7 Nest, 8 tu, 9 immens, 10 Beos, 11 Troege, 12 Geld, 13 sa, 14 Parma, 15 Spinat, 16 acht, 17 St, 18 Rente, 19 andere, 20 Bing, 21 Misère, 22 brav, 23 Métro, 24 neun, 25 an, 26 été, 27 Grund, 28 Emu, 29 irre(n), 30 innig.

Die modernsten Telefonapparate stehen in den Büros ostdeutscher Politiker. Sie haben keine Sprechmuschel ...!

«Das geht ja noch», sprach die Ehefrau befriedigt, als er erzählte, er sei in seinem Verein zum Vizepräsidenten gewählt worden. «Die Rolle kennst du ja von daheim.»



olma

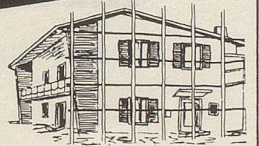
Schweizer Messe für Land- und Milchwirtschaft

St.Gallen
13.-23. Oktober 1983

Gastkanton Thurgau
Sonderschau Obst- und Weinbau

Mit Takt an die OLMA –
Ermässigte Bahnbillette

Treppenprobleme beim Umbau?



Auch noch so grosse Treppenprobleme bei einem Umbau werden durch unsere Fachleute gelöst. Wir bieten Ihnen umfassende Dienstleistungen, bis in Ihrem Treppenhaus eine perfekte, elegante Spindeltreppe eingebaut ist. Ein grosses Typenprogramm und langjährige Erfahrungen sind dafür eine solide Grundlage.



Besprechen Sie mit uns Ihre Wünsche und Vorstellungen. Wir bieten Ihnen in allen Belangen eine einwandfreie Betreuung bis zum fertigen Einbau in Ihrem Heim.

Naegeli-Norm AG Betonelemente
8401 Winterthur Telefon 052 36 14 64

naegeli-norm

Verlangen Sie unsere Broschüre Zeigebuch (10 Tage zur Ansicht) oder besuchen Sie unsere Produktausstellung über

- Spindeltreppen ● Lamellentreppen ● Wendeltreppen
- Fenster- und Türefassungen.