

Objektyp: **Advertising**

Zeitschrift: **Nebelspalter : das Humor- und Satire-Magazin**

Band (Jahr): **109 (1983)**

Heft 51-52

PDF erstellt am: **09.07.2024**

Nutzungsbedingungen

Die ETH-Bibliothek ist Anbieterin der digitalisierten Zeitschriften. Sie besitzt keine Urheberrechte an den Inhalten der Zeitschriften. Die Rechte liegen in der Regel bei den Herausgebern. Die auf der Plattform e-periodica veröffentlichten Dokumente stehen für nicht-kommerzielle Zwecke in Lehre und Forschung sowie für die private Nutzung frei zur Verfügung. Einzelne Dateien oder Ausdrucke aus diesem Angebot können zusammen mit diesen Nutzungsbedingungen und den korrekten Herkunftsbezeichnungen weitergegeben werden. Das Veröffentlichen von Bildern in Print- und Online-Publikationen ist nur mit vorheriger Genehmigung der Rechteinhaber erlaubt. Die systematische Speicherung von Teilen des elektronischen Angebots auf anderen Servern bedarf ebenfalls des schriftlichen Einverständnisses der Rechteinhaber.

Haftungsausschluss

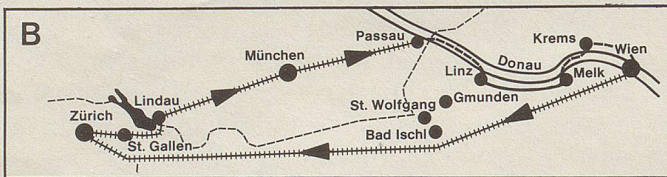
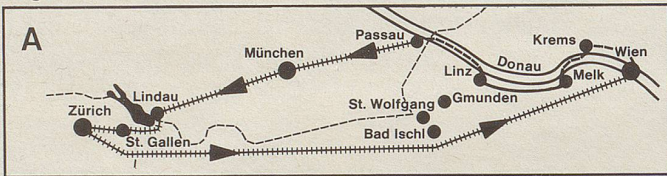
Alle Angaben erfolgen ohne Gewähr für Vollständigkeit oder Richtigkeit. Es wird keine Haftung übernommen für Schäden durch die Verwendung von Informationen aus diesem Online-Angebot oder durch das Fehlen von Informationen. Dies gilt auch für Inhalte Dritter, die über dieses Angebot zugänglich sind.

Donauschiffahrt Passau-Linz-Wien mit

TRANS-EUROP- PANORAMA & Pullman-Express und Donauschiff



In den letzten 6 Jahren durften wir insgesamt über 3000 Gäste auf dieser schönen Reise begrüßen. Es ist uns auch laufend gelungen, die Reise immer wieder attraktiver zu gestalten. Dank dem Einsatz unseres Trans-Europ-PANORAMA & Pullman-Express wird die Donau-Wien-Reise noch um einen Höhepunkt reicher. Die Mannschaft der Schweiz. Speisewagen-Gesellschaft wird Sie während der Fahrt durch schönste Landschaften in Ihrem Wagen kulinarisch verwöhnen. Damit Sie die weiteren Höhepunkte wie Wien, Linz, das Salzkammergut und die Donauschiffahrten mühelos erleben, setzen wir für die ganze Schiffsreise immer die gleichen Busse ein. Also kein mühsamer Koffertransfer aufs Schiff.



Reisedaten: Programm A

10. Juli - 14. Juli
17. Juli - 21. Juli
24. Juli - 28. Juli
31. Juli - 4. Aug.
7. Aug. - 11. Aug.
14. Aug. - 18. Aug.*

Reisedaten: Programm B

7. Juli - 11. Juli*
14. Juli - 18. Juli
21. Juli - 25. Juli
28. Juli - 1. Aug.
4. Aug. - 8. Aug.
11. Aug. - 15. Aug.

Reiseprogramm A

Dienstag Schweiz-Wien

Am Morgen Abfahrt mit unserem Trans-Europ-PANORAMA & Pullman-Express ab Zürich (Anschlüsse aus Richtung Bern, Basel, Luzern sind gesichert) über Buchs-Innsbruck nach Wien. Mittagessen in unserem Express-Zug. Genießen Sie die herrliche Fahrt im Trans-Europ-PANORAMA & Pullman-Express durch die österreichische Alpenlandschaft. Nach Ankunft in Wien Transfer ins Luxushotel Hilton bzw. ins Mittelklasshotel. Rest des Abends zur freien Verfügung. Gelegenheit zum Nachtessen im Hotel.

Mittwoch

Wien

Frühstück. Um zirka 8.30 Uhr Abfahrt zur Stadtrundfahrt (fakultativ). Nachmittag zur freien Verfügung. Am frühen Abend fakultativer Ausflug in den Wienerwald mit Besuch eines Heurigen (inkl. Nachtessen) in Gumpoldskirchen.

Donnerstag

Wien-Wachau-Linz

Nach dem Frühstück Busfahrt nach Krems und Einschiffung. Herrliche Flussschiffahrt durch die Wachau bis Melk. Mittagessen an Bord. In Melk haben wir die Gelegenheit, das berühmte Stift zu besichtigen. Weiterfahrt nach Linz ins Tourotel (Erstklasshotel) bzw. ins Mittelklasshotel. Gelegenheit für Nachtessen. Abend zur freien Verfügung.

Freitag

Linz-Salzkammergut

Frühstück. Ganzer Tag zur freien Verfügung. Benützen Sie die Gelegenheit, an unserem fakultativen Ausflug ins heimelige Salzkammergut teilzunehmen. Der ganztägige Ausflug bringt Sie nach Gmunden an den Traunsee, weiter nach Bad Ischl, der ehemaligen Sommerresidenz Kaiser Franz Josefs I., und natürlich nach St. Wolfgang, das mit dem Gasthof «Weisses Rössl» weltberühmt wurde.

Samstag

Linz-Passau-Schweiz

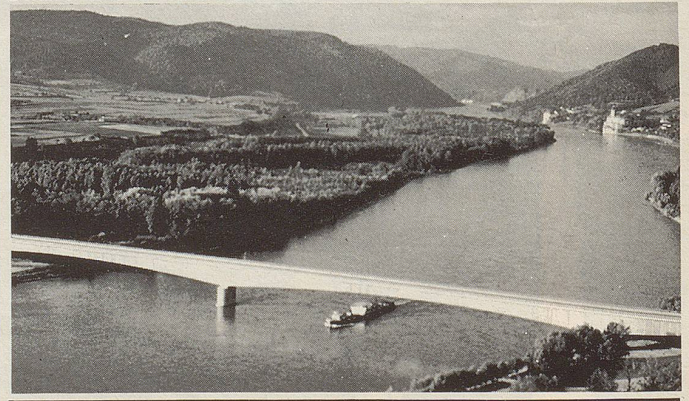
Frühstück. Am frühen Morgen Transfer zum Hafen. Romantische Schiffahrt durch das oberösterreichische Donautal, vorbei an Burgen, Schlössern, Wäldern und Bergen. In der Schleuse des Donaukraftwerkes Jochenstein wird das Schiff um 11 Meter gehoben. Ankunft in Passau um zirka

12.30 Uhr, und Rückfahrt in die Schweiz über München, St. Margrethen, St. Gallen, Winterthur nach Zürich, (Anschlüsse Richtung Bern, Basel und Luzern sind gewährleistet) mit unserem Trans-Europ-PANORAMA & Pullman-Express, wo Ihnen während der Fahrt das Nachtessen im Expresszug serviert wird.

Der berühmte barocke Benediktinerstift Melk an der Donau



Donaubrücke bei Melk in der herrlichen Wachau



Unsere weiteren Reisehits:

Mit TRANS-EUROP- PANORAMA & Pullman-Express

nach Frankreich, Holland, Belgien, Luxemburg, Finnland, Schweden, Deutschland, Österreich, Polen, Tschechoslowakei, Ungarn, Italien.

Mit Schiff und Bahn

auf Moldau, Elbe, Weser, Mosel, Main, Rhein und Donau, im Mittelmeer und in die Nordsee.

Mit Flugzeug und Bahn

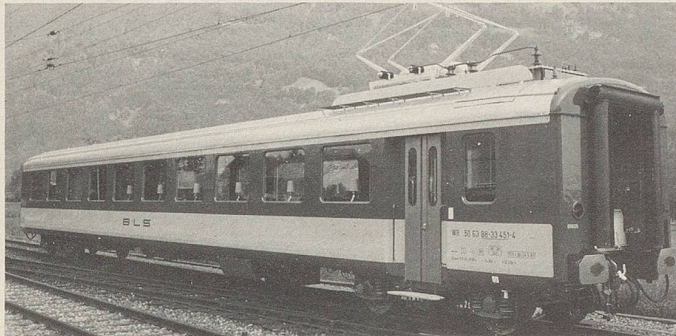
nach Alaska-Japan-Sibirien, Südostasien, Australien, Südafrika, Israel, Australien-Bali, China, Ägypten, USA, Frankreich und Schottland.

Reiseprogramm B

Samstag

Schweiz-Passau-Linz

Am frühen Morgen Abfahrt mit unserem Trans-Europ-PANORAMA & Pullman-Express ab Zürich (Anschlüsse aus Richtung Bern, Basel, Luzern sind gesichert) über Winterthur-St.Gallen-St.Margrethen-München nach Plattling. Das Mittagessen wird Ihnen in unserem Expresszug serviert. Transfer nach Passau zum Hafen und Einschiffung auf unser Donauschiff. Um 15.00 Uhr Abfahrt



BLS-Clubwagen

und herrliche Schifffahrt durch das oberösterreichische Donautal, vorbei an Burgen, Schlössern, Wäldern, Felsen und Bergen. In der Schleuse des Donaukraftwerkes Jochenstein wird das Schiff um 11 Meter gesenkt. Ankunft in Aschach um ca. 18.30 Uhr, anschliessend Transfer ins Tourhotel Linz (Erstklasshotel) bzw. ins Mittelklasshotel. Gelegenheit für Nachtessen.

Sonntag

Linz-Salzkammergut

Frühstück. Ganzer Tag zur freien Ver-

fügung. Benützen Sie die Gelegenheit, an unserem fakultativen Ausflug ins heimelige Salzkammergut teilzunehmen. Der ganztägige Ausflug bringt Sie nach Grundlsee an den Traunsee, weiter nach Bad Ischl, der ehemaligen Sommerresidenz Kaiser Franz Josefs I., und natürlich nach St. Wolfgang, das mit dem Gasthof «Weisses Rössl» weltberühmt wurde.

Montag

Linz-Wachau-Wien

Frühstück. Im Laufe des Morgens Busfahrt nach Melk und Besichtigung des berühmten Stiftes. Nach dem Mittagessen herrliche Schifffahrt durch die Wachau, von Melk nach Krems. Nach Ankunft in Krems, Transfer nach Wien ins Luxushotel Hilton bzw. ins Mittelklasshotel. Rest des Tages zur freien Verfügung. Gelegenheit zum Nachtessen im Hotel.

Dienstag

Wien

Frühstück. Um zirka 8.30 Uhr begeben wir uns auf die Stadtrundfahrt (fakultativ). Nachmittag und Abend sind zur freien Verfügung. Fakultativ bieten wir Ihnen am frühen Abend einen Ausflug in den Wienerwald mit Besuch eines Heurigen an (inklusive Nachtessen) in Gumpoldskirchen.

Mittwoch

Wien-Zürich

Nach dem Frühstück herrliche Fahrt

mit unserem Trans-Europ-PANORAMA & Pullman-Express quer durch Österreich, wo Ihnen die Mannschaft der SSG das Mittagessen servieren wird. Geniessen Sie die herrliche Fahrt im Expresszug durch die österreichischen Alpen. Ankunft in Zürich gegen Abend.

Im Pauschalpreis sind folgende Leistungen inbegriffen

- Trans-Europ-PANORAMA & Pullman-Express in der gewählten Klasse
- Donaufahrten
- Unterkunft in 1.-Klass-Hotels in Doppelzimmern mit Bad oder Dusche inkl. Frühstück (ausser Standard- und Clubklasse, in Mittelklasshotels)
- Zwei Hauptmahlzeiten im Trans-Europ-PANORAMA & Pullman-Express
- Ein Mittagessen in Melk (Programm B)
- Ein Mittagessen auf dem Schiff nach Melk (Programm A)
- Schweizer Reiseleitung
- Anschlussbillet ab Ihrem Schweizer Bahnhof

Nicht inbegriffen sind

- Versicherungen
- Persönliche Auslagen wie Getränke, Souvenirs
- Die nicht erwähnten Hauptmahlzeiten (zum Teil jedoch in den Ausflügen inbegriffen)

Das Hotel Hilton im Herzen Wiens



Riesenrad Wien

Hotel Tourotel an der Donau



Dürnstein mit der Burgruine und der Mariä-Himmelfahrts-Pfarrkirche



Anmeldung: Ausschneiden und einsenden

reisebüro mittelthurgau



Postfach 131, 8570 Weinfelden

Telefon (072) 22 46 77, oder

Untere Bahnhofstrasse 7, 8580 Amriswil

Stadthausstrasse 24, 8401 Winterthur

Birsigstrasse 26, 4011 Basel

Reisedienst SOB, 8805 Richterswil

Ich/Wir melden folgende Personen definitiv an (bitte ankreuzen, welche Leistungen Sie wünschen):

Donaufahrt gemäss Programm A

- 10. Juli -14. Juli
- 17. Juli -21. Juli mit EBT
- 24. Juli -28. Juli mit EBT
- 31. Juli - 4. Aug. mit EBT
- 7. Aug.-11. Aug. mit EBT
- 14. Aug.-18. Aug.*

Donaufahrt gemäss Programm B

- 7. Juli -11. Juli*
- 14. Juli -18. Juli
- 21. Juli -25. Juli
- 28. Juli - 1. Aug.
- 4. Aug.- 8. Aug.
- 11. Aug.-15. Aug.

- Speisewagen-Klasse Fr. 690.-
- Club-Klasse Fr. 790.-
- 1. Klasse Fr. 890.-
- Panoramaklasse Pullman-Klasse Fr. 990.-
- Classe Präsidentsielle Fr. 990.-
- Ich wünsche Einzelzimmerzuschlag, Mittelklasse Fr. 60.-
- Ich wünsche Einzelzimmerzuschlag, 1. Klasse Fr. 80.-
- Annullations- u. Extrarückreisestkostenversicherung (obligatorisch, falls nicht bereits vorhanden) Fr. 19.-
- Ausflug Salzkammergut inkl. Mittagessen Fr. 49.-
- Ausflug Wienerwald inkl. Heurigenabend mit Nachtessen und Musik Fr. 39.-
- Stadtrundfahrt in Wien Fr. 27.-

*Reduktion Fr. 100.-, da Zürich-München resp. München-Zürich im Regelzug

Bitte alle Namen aufführen:

Die Preise verstehen sich pro Person

1. Name Vorname

2. Name Vorname

Strasse

PLZ, Ort

Tagsüber erreichbar unter Tel. Nr.

Sind Sie schon mit uns gereist? Ja Nein

Senden Sie mir Ihren farbigen Reisekatalog 1984

N