

Zeitschrift: Nebelspalter : das Humor- und Satire-Magazin
Band: 111 (1985)
Heft: 18

Werbung

Nutzungsbedingungen

Die ETH-Bibliothek ist die Anbieterin der digitalisierten Zeitschriften. Sie besitzt keine Urheberrechte an den Zeitschriften und ist nicht verantwortlich für deren Inhalte. Die Rechte liegen in der Regel bei den Herausgebern beziehungsweise den externen Rechteinhabern. [Siehe Rechtliche Hinweise.](#)

Conditions d'utilisation

L'ETH Library est le fournisseur des revues numérisées. Elle ne détient aucun droit d'auteur sur les revues et n'est pas responsable de leur contenu. En règle générale, les droits sont détenus par les éditeurs ou les détenteurs de droits externes. [Voir Informations légales.](#)

Terms of use

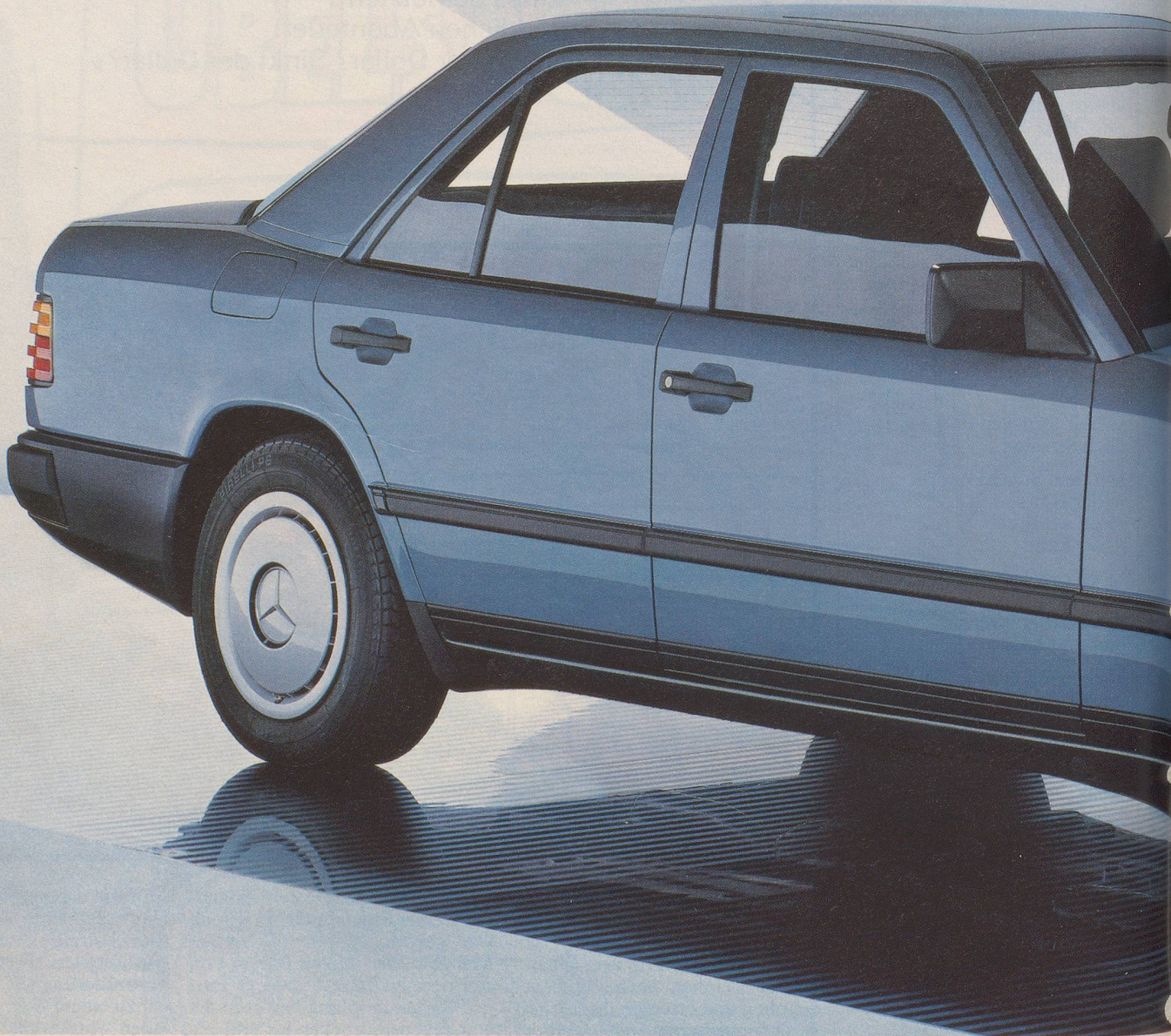
The ETH Library is the provider of the digitised journals. It does not own any copyrights to the journals and is not responsible for their content. The rights usually lie with the publishers or the external rights holders. [See Legal notice.](#)

Download PDF: 22.12.2024

ETH-Bibliothek Zürich, E-Periodica, <https://www.e-periodica.ch>

Die neue Mittlere Mercedes-Klasse 200-300 E

Der Fortschritt, der den Abstand deutlich macht.



Umweltfreundlichkeit, Wirtschaftlichkeit und sicherer Fahrkomfort sind die Leitlinien, nach denen sich der technische Fortschritt der neuen Mittleren Mercedes-Klasse 200-300 E richtet. Ausgehend vom hohen Entwicklungsstand der erfolgreichen Vorgängermodelle vereint sie in sich eine Fülle von Neuerungen, die für die Automobiltechnologie der neunziger Jahre den Maßstab setzt.

Zukunftsweisende Umweltfreundlichkeit

Alle Einspritzer-Modelle der neuen Mittleren Mercedes-Klasse werden im Laufe dieses Jahres mit Katalysatoren der 2. Generation ausgerüstet. Sie erfüllen die strenge Abgasnorm US 83 und sind bereits auf den Betrieb mit unverbleitem Superbenzin ausgelegt. Problemlos können sie von bleifreiem Normalbenzin auf unverbleites Superbenzin umgestellt werden.

Hohe Wirtschaftlichkeit

Die weiterentwickelten, bewährten 4-Zylinder-Motoren des 200 und 230 E brauchen trotz spürbarer Mehrleistung weniger

Treibstoff. Grundlegend neu konzipierte 6-Zylinder-Einspritzmotoren im 260 E und 300 E garantieren dank ausgereifter Verbrennungstechnologie für maximale Energieausnutzung. Die 4-, 5- und 6-Zylinder-Dieselmotoren der Typen 200 D, 250 D und 300 D zeichnen sich durch geringen Verbrauch bei hoher Laufkultur aus. Mit zur ausgeprägten Wirtschaftlichkeit tragen bedeutende Gewichtseinsparungen bei, die im Vergleich zur bisherigen Mercedes-Mittelklasse erzielt worden sind.

Eindrückliches Fahrverhalten

Langer Radstand, breite Spur, Raumlener-Hinterachse und Dämpferbein-Vorderachse sorgen für eine Fahrqualität, wie sie bisher nicht bekannt war. Die durchdachte Kombination von Sportlichkeit und aktiver Sicherheit äussert sich in einem unbeschwertem Fahrvergnügen mit der neuen Mittleren Mercedes-Klasse.

Aerodynamisches Design

Die neuen Modelle 200-300 E bestehen durch eine eigen-



ständige Verbindung von Ästhetik und Funktionalität. Die abgeschrägte Frontpartie, fließende Linien und das hochgezogene Wagenheck charakterisieren das aerodynamische Styling. Der beispielhafte Luftwiderstandsbeiwert (cW) von nur 0,29 unterstützt die Forderung nach Umweltfreundlichkeit und Wirtschaftlichkeit.

Perfekte Details

Der V-förmige Ausschnitt des 520-Liter-Kofferraums mit tiefliegender Ladekante erleichtert das Be- und Entladen. Ein neu entwickelter Panorama-Scheibenwischer, der 86% der Frontscheibe zu bestreichen vermag, beheizte Scheibenwaschdüsen, ein übersichtliches Sicherheits-Armaturenbrett und sensorgesteuerte Gurtstraffer sind weitere Beispiele der Perfektion im Detail.

Fortschritt und traditionelle Werte

Mercedes-Benz ist von jeher dem Grundsatz von Qualität, Sicherheit und Werterhaltung verpflichtet. Diesem Leitmotiv hat sich auch die Entwicklung neuer Fahrzeuge bedingungslos unterzuordnen. Darum wird die neue Mittlere Mercedes-Klasse

200-300 E auf Jahre hinaus zeitgemäss und richtungsweisend sein. Fortschritt, der den Abstand deutlich macht.

Bei einer Probefahrt erleben Sie, was wir damit meinen.



Mercedes-Benz

Ich habe Interesse an der neuen Mittleren Mercedes-Klasse 200-300 E. Und zwar für eine Probefahrt
 ausführliches Informationsmaterial
 über die Benziner-Modelle
 über die Diesel-Modelle

Name/Vorname: _____ 17/1

Strasse: _____

PLZ/Ort: _____

Tel.: _____

Einsenden an: Mercedes-Benz (Schweiz) AG, Zürcherstrasse 109, 8952 Schlieren, Tel. 01/732 54 73.

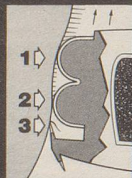
Der Remington
Micro Screen
rasiert so gründlich
wie die Klinge...



...oder Sie
bekommen Ihr
Geld zurück

– Zwei (Micro Screen) Köpfe
sind besser als einer.

– Der Remington hat zwei Scherköpfe und rasiert so
doppelt gründlich. Der erste Scherkopf rasiert
unglaublich gründlich und spannt die Haut. Der
zweite rasiert sogar wurzeltief. Die integrierte
einzigartige Haarfang-Automatik kappt
widerspenstige Stoppeln. Der Langhaar-Schneider
entfernt langes Haar und schneidet Backenbärte.



Remington

Remington-Generalvertretung
für die Schweiz:



SOLIS Apparatefabriken AG,
8152 Glattbrugg ZH

engelberg

Einfach himmlisch

Wenn Sie Ihre Wanderschuhe
in den Ferien auf Trab bringen
möchten,

wenn Sie's auf Tennisbälle abgesehen
haben,

wenn Sie ihren Ferienpartner tagsüber
auf's Kunsteis

und abends auf die Tanzfläche führen
möchten,

und überhaupt kurzweilige Ferien suchen,
dann müsste Engelberg in Ihrer Auswahl
sein.

Gern erzählen wir mehr:

Verkehrsbüro, CH-6390 Engelberg,
Telefon 041-94 11 61, Telex 866 246

Oder Sie wenden sich direkt an mögliche
Gastgeber:

****HOTEL DORINT REGINA TITLIS

128 Zimmer, 256 Betten

Modernes Hotel mit sympathischer Athmo-
sphäre und attraktiven Ideen. Verschiedene
Restaurants, Bar, Schwimmbad, Sauna, Sola-
rium, Massage und Kinderhort.

Kongress- und Seminarsäle für 200 Personen.
Telefon 041-94 28 28

***HOTEL EDELWEISS

80 Betten

Erhöht und zentral gelegen, mit herrlicher Aus-
sicht. Familienfreundliches Haus mit eigenem
Kindergarten.

Telefon 041-94 12 04

**HOTEL ENGEL

70 Betten

Behagliches, umgebautes Hotel für Einzel-
reisende und Gruppen. Mit stilvollem «Engel-
stübli».

Telefon 041-94 11 82

***HOTEL MARO

28 Betten

Ruhig gelegen, etwas ausserhalb des Dorfes.
Mit rustikalem Spezialitäten-Restaurant und
Gartenterrasse mit herrlicher Aussicht in die
Berge. Grosser Parkplatz vorhanden.

Telefon 041-94 13 77

INFO-COUPON

Bitte senden Sie mir gratis Unterlagen
über das ganze Remington-Sortiment.

Name, Vorname: _____

Strasse: _____

PLZ/Ort: _____

Ausschneiden und einsenden an:
SOLIS AG, Postfach, 8152 Glattbrugg ZH

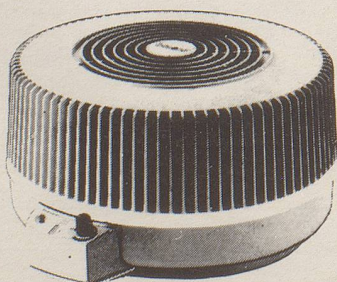
Ein Geschenkabonnement bringt
52x Freude im Jahr

HEUSCHNUPFEN?

Diese Plage ist
für Sie vorbei.

Aktiv
für unsere Gesundheit!

Der Boneco Luft-
reiniger hilft
auch Ihnen.



Vertrieb durch:
Metzler, Quality-Products,
Bahnhofstr. 20, CH-9443 Widnau

Ich wünsche genaue Informationen
über den Luftreiniger-Boneco.

Name: _____ Ne

Vorname: _____

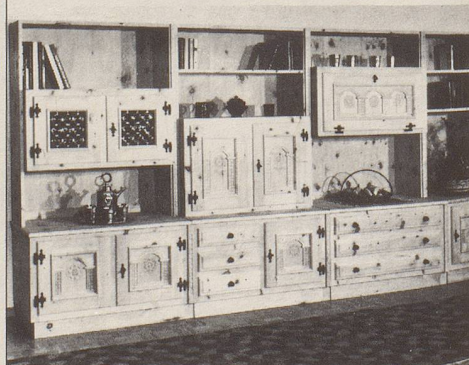
Adresse: _____

PLZ/Ort: _____

Tel.: _____ / _____

Echte
Bündner Arvenmöbel

zeitlos – schön – wertvoll



AMAR

ARVENMÖBEL
GEBR. MALGIARITTA AG
7537 MÜSTAIR GR
TEL. 082/8 52 43

Wir stellen aus an der BEA Bern,
MUBA Basel und OLMA St.Gallen

BEA Halle 2, Stand 262