

[s.n.]

Autor(en): **Goetz, Kurt**

Objektyp: **Illustration**

Zeitschrift: **Nebelspalter : das Humor- und Satire-Magazin**

Band (Jahr): **111 (1985)**

Heft 26

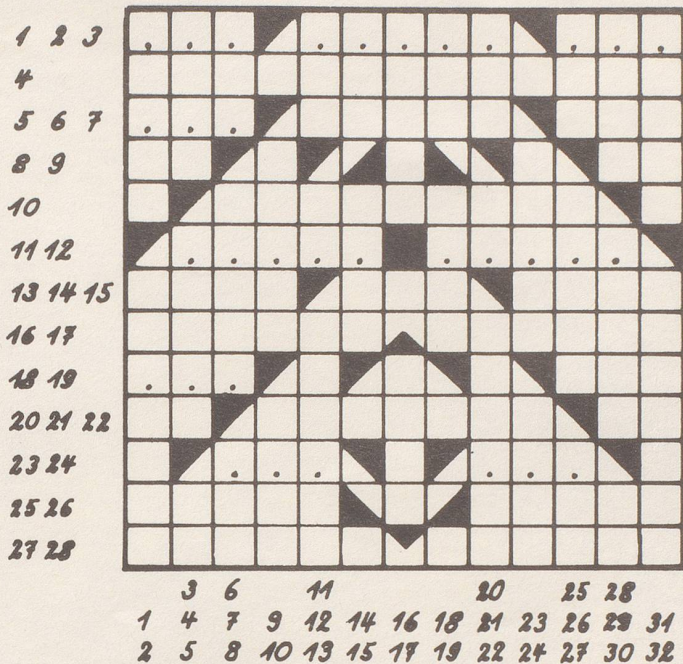
PDF erstellt am: **11.09.2024**

Nutzungsbedingungen

Die ETH-Bibliothek ist Anbieterin der digitalisierten Zeitschriften. Sie besitzt keine Urheberrechte an den Inhalten der Zeitschriften. Die Rechte liegen in der Regel bei den Herausgebern. Die auf der Plattform e-periodica veröffentlichten Dokumente stehen für nicht-kommerzielle Zwecke in Lehre und Forschung sowie für die private Nutzung frei zur Verfügung. Einzelne Dateien oder Ausdrucke aus diesem Angebot können zusammen mit diesen Nutzungsbedingungen und den korrekten Herkunftsbezeichnungen weitergegeben werden. Das Veröffentlichen von Bildern in Print- und Online-Publikationen ist nur mit vorheriger Genehmigung der Rechteinhaber erlaubt. Die systematische Speicherung von Teilen des elektronischen Angebots auf anderen Servern bedarf ebenfalls des schriftlichen Einverständnisses der Rechteinhaber.

Haftungsausschluss

Alle Angaben erfolgen ohne Gewähr für Vollständigkeit oder Richtigkeit. Es wird keine Haftung übernommen für Schäden durch die Verwendung von Informationen aus diesem Online-Angebot oder durch das Fehlen von Informationen. Dies gilt auch für Inhalte Dritter, die über dieses Angebot zugänglich sind.



Eigentlich wenig.

hsch

Waagrecht: 1 ???; 2 ?????; 3 ???; 4 mit beruflicher Erfahrung und Tüchtigkeit; 5 ???; 6 Ferienunterkunft; 7 portugiesische und brasilianische Münze; 8 macht aus dem Maler seine Kollegin; 9 folgt auf do; 10 bestimmte Leistung einer Personenversicherung; 11 ?????; 12 ?????; 13 Damenkleid für festliche Anlässe; 14 er wohnt in Dublin; 15 verbindet Brienzer- und Thunersee; 16 Fluss in den Abruzzen, Italien; 17 Gartenblumen; 18 ???; 19 ehemaliger UNO-Generalsekretär; 20 kurz für: technische Kommission; 21 schweizerischer Ausdruck für: gutwillige Gabe obendrein, meist Geld; 22 kurz geratener Bundesrat; 23 ???; 24 ???; 25 Muse der Liebespoesie; 26 tropisches Harz; 27 musikalischer Ausdruck für: gebunden; 28 Park, Grünfläche.

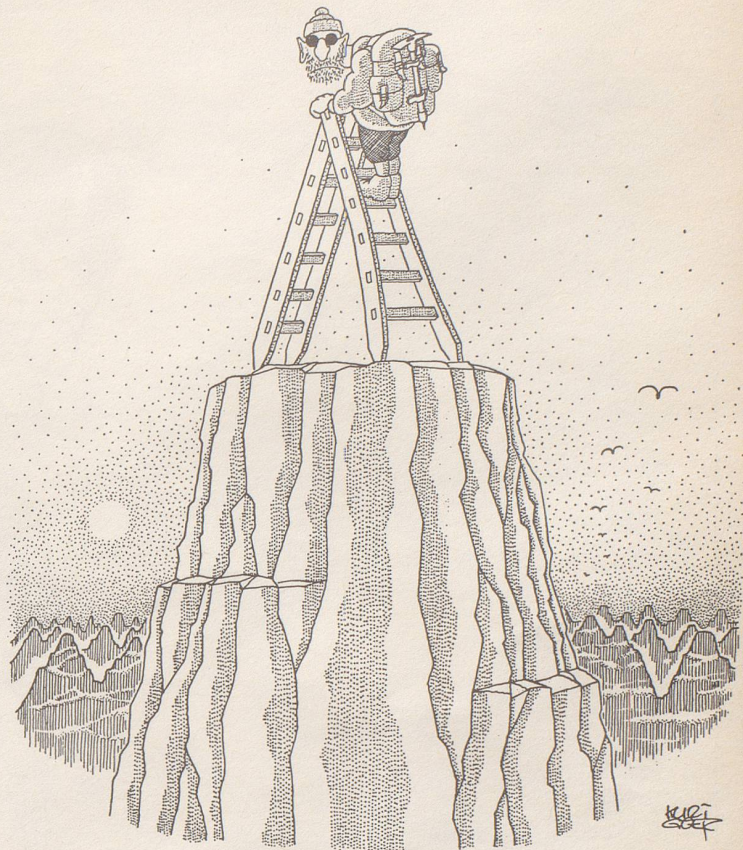
Senkrecht: 1 der launische Monat; 2 unterhält Sie gerade jetzt; 3 radioaktives chemisches Element; 4 Baustil am Kölner Dom; 5 König (ital.); 6 früheres schwedisches Längenmass; 7 Dasein, Existenz; 8 lebendiger Zaun; 9 Beruf der Textilbranche; 10 griechischer Buchstabe; 11 sibirisches Eichhörnchen; 12 die «Mitte» der Fliege; 13 altes deutsches Gewichtsmass; 14 Handelsbrauch; 15 con, musikalische Bezeichnung für: mit Feuer und Begeisterung; 16 organische Verbindung; 17 er trommelt auf dem Dachgiebel; 18 zu keiner Zeit; 19 Abscheu, Widerwille; 20 kurz für: Folio; 21 Absage im Tessin; 22 medizinische, vorbeugende Massnahme, besonders gegen ansteckende Krankheiten; 23 Schiffstagerreise; 24 zieht man den Hasen über die Ohren; 25 deutsche Vorsilbe; 26 Glasurschicht, Schmelzguss; 27 Kurz-Mädchenname, auch italienischer, sozialkritischer Schriftsteller (geb. 1921); 28 Schabeisen der Kammacher; 29 geschichtlich bedeutendes Haus am Vierwaldstättersee an Schiffsstation; 30 das Maschinengewehr der Soldaten; 31 Teil einer Kette; 32 Durchhaltewillen, Spannkraft, Wärme- und Kraftspender.

Auflösung des Kreuzworträtsels Nr. 25

Die Kehrseite der Krise ist die Chance.

Waagrecht: 1 Eigelb, 2 Laudes, 3 Edelweiss, 4 Ia, 5 Lei, 6 IRA, 7 te, 8 alle, 9 die, 10 Kehr-, 11 Spa, 12 Lehre, 13 tun, 14 Seite, 15 Biene, 16 Ade, 17 der, 18 Krise, 19 Nadja, 20 rot, 21 Rohre, 22 ist, 23 Asti, 24 die, 25 Buch, 26 ee, 27 See, 28 bee, 29 He, 30 Rigoletto, 31 Edison, 32 Chance.

Senkrecht: 1 Erläss, 2 Kraehe, 3 Alpenrose, 4 GE, 5 Lai, 6 (M)itt(e), 7 RI, 8 Edle, 9 Tas(se), 10 Isis, 11 Lee, 12 Leder, 13 Ego, 14 Blide, 15 Odoen, 16 ihr, 17 Phi, 18 Leier, 19 Rebec, 20 Air, 21 Ebene, 22 ETH, 23 Usak, 24 IRA, 25 Beta, 26 Ds., 27 été, 28 Diu, 29 on, 30 Thunfisch, 31 Sterne, 32 Athene.



Gmüetli uf de Uetli ...

Wir erinnern uns, einmal einen solchen Grundsatz gelesen zu haben. Aber auch diese Zeiten scheinen endgültig vorbei zu sein. Da lesen wir doch die weltbewegende Nachricht, dass die Uetlibergbahn seit dem Fahrplanwechsel 1985 ab dem 2. Juni für

Von Lukratius

die Bergfahrt nur noch 22 statt wie bisher 25 Minuten brauche und die Talfahrt in 21 statt wie bisher in 23 Minuten bewältige.

Während der Trend zum Fahren mit Dampf weltweit Verbreitung findet – man reist ans Kap der Guten Hoffnung, um rauchspeiende Lokomotiven bildlich festzuhalten –, ist die Verwaltung der Sihlta-Zürich-Uetliberg-Bahn (SZU) stolz auf den schätzbaren Zeitgewinn, der eigentlich ein Verlust ist. Wir wollen doch das Bahnfahren geniessen; wir wollen doch etwas fürs Geld, wenn wir schon ein Ziel ansteuern, wo die Zeit keine Rolle mehr spielen soll – ein Ausgangspunkt zum Ausspannen: der Uetliberg, hoch über einer Siedlung, wo das Arbeitstempo schon hektisch genug ist und es immer weniger auf die Minute ankommen sollte.

Was tun wir denn mit den drei

nicht verfahrenen Minuten, wenn wir den Kulm erreichen?

Die Aussicht geniessen? Träumen? Eine Postkarte schreiben? Wohl kaum. Einzig die Bähnler haben ein Erfolgserlebnis zu verzeichnen. Noch schneller hinauf und hinunter. Man muss zwar dabei vielleicht ein bisschen mehr aufpassen, dafür sind die Pausen länger (so dürfen wir annehmen). Mehr Lebensqualität fürs Personal, mehr Zeit zum Jassen. Immerhin.

**Spieltage
Saison 1985**

Première:
Donnerstag, 11. Juli, 20.15 Uhr.

18. Juli bis 7. September:
Jeden Donnerstag und Samstag,
20.15 Uhr. Bei jeder Witterung!
Gedeckte Zuschauer-Tribüne.

Verlangen Sie
unsere
Spielplan!

TELL
Freilichtspiele Interlaken

Vorverkauf: Reise-/Verkehrsbüros,
Car-Unternehmungen,
Tell-Büro Interlaken
036/22 37 22