

# Schirm-Neuheiten und Spezialschirme

Autor(en): **Esper**

Objektyp: **Illustration**

Zeitschrift: **Nebelspalter : das Humor- und Satire-Magazin**

Band (Jahr): **112 (1986)**

Heft 15

PDF erstellt am: **11.09.2024**

## **Nutzungsbedingungen**

Die ETH-Bibliothek ist Anbieterin der digitalisierten Zeitschriften. Sie besitzt keine Urheberrechte an den Inhalten der Zeitschriften. Die Rechte liegen in der Regel bei den Herausgebern. Die auf der Plattform e-periodica veröffentlichten Dokumente stehen für nicht-kommerzielle Zwecke in Lehre und Forschung sowie für die private Nutzung frei zur Verfügung. Einzelne Dateien oder Ausdrucke aus diesem Angebot können zusammen mit diesen Nutzungsbedingungen und den korrekten Herkunftsbezeichnungen weitergegeben werden. Das Veröffentlichen von Bildern in Print- und Online-Publikationen ist nur mit vorheriger Genehmigung der Rechteinhaber erlaubt. Die systematische Speicherung von Teilen des elektronischen Angebots auf anderen Servern bedarf ebenfalls des schriftlichen Einverständnisses der Rechteinhaber.

## **Haftungsausschluss**

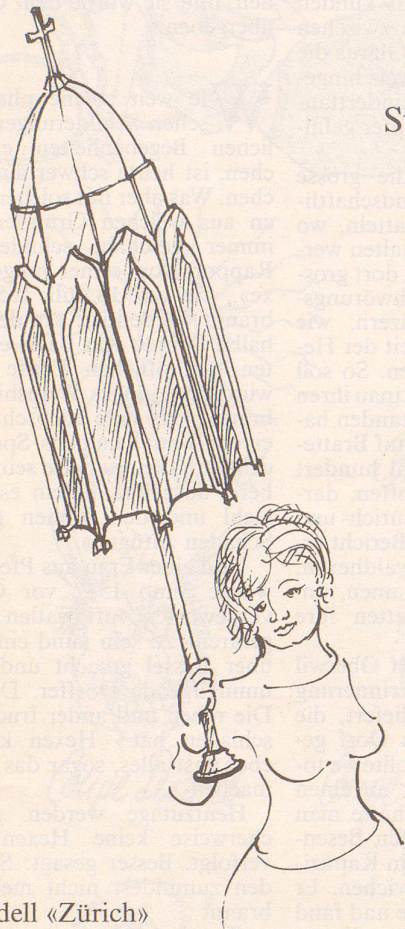
Alle Angaben erfolgen ohne Gewähr für Vollständigkeit oder Richtigkeit. Es wird keine Haftung übernommen für Schäden durch die Verwendung von Informationen aus diesem Online-Angebot oder durch das Fehlen von Informationen. Dies gilt auch für Inhalte Dritter, die über dieses Angebot zugänglich sind.



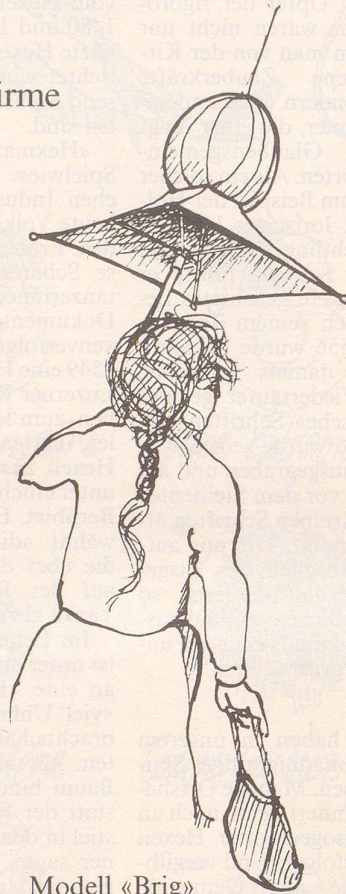
Zu Beginn der feuchten Jahreszeit präsentiert *Capar*

# Schirm-Neuheiten und Spezialschirm

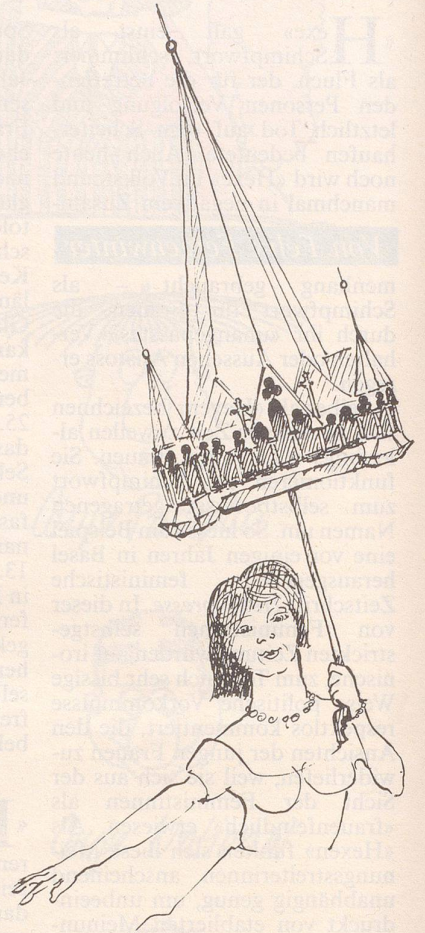
## Stadt-Schirme



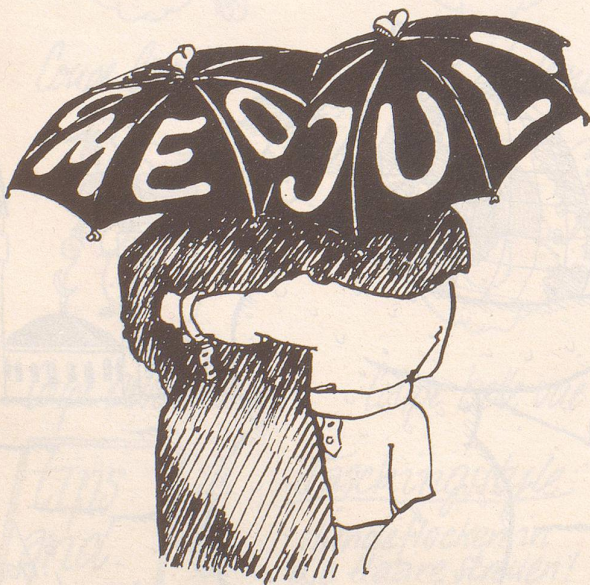
Modell «Zürich»



Modell «Brig»



Modell «Lausanne»



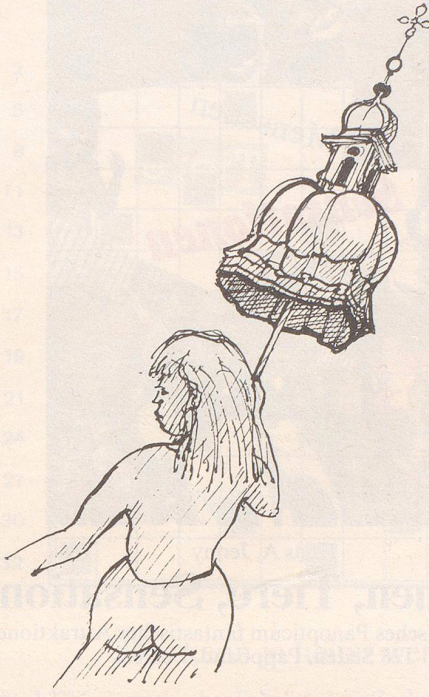
Modell «Amoroso»



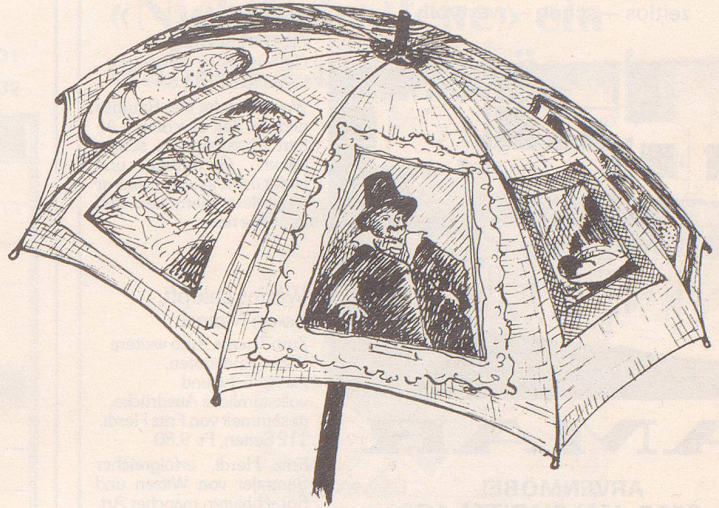
Modell «Mendrisio»



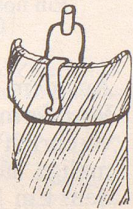
e



Modell «St.Gallen»



Modell «Bildschirm»



### Stylo-Schirm

Mag sein, dass im Design unseres Benjamins noch mehr Eleganz anzustreben wäre. Die eher plumpe Form ist indes vom reichen «Innenleben» her bestimmt, welches sich in vier Phasen aus einem einzigen Punkt, dem Drücker, lenken lässt:



Modell «Solithurn»

