

Objektyp: **Advertising**

Zeitschrift: **Nebelspalter : das Humor- und Satire-Magazin**

Band (Jahr): **112 (1986)**

Heft 38

PDF erstellt am: **05.08.2024**

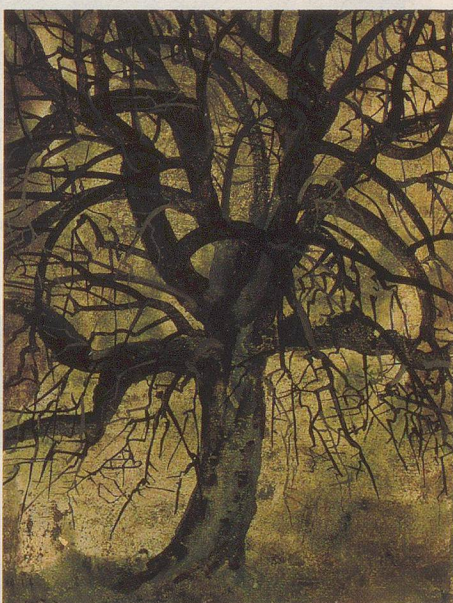
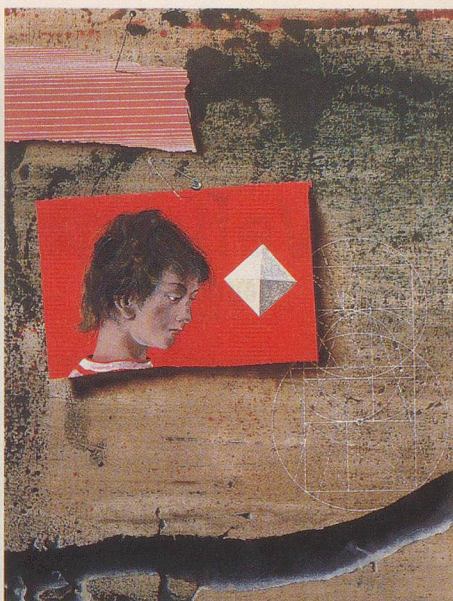
Nutzungsbedingungen

Die ETH-Bibliothek ist Anbieterin der digitalisierten Zeitschriften. Sie besitzt keine Urheberrechte an den Inhalten der Zeitschriften. Die Rechte liegen in der Regel bei den Herausgebern. Die auf der Plattform e-periodica veröffentlichten Dokumente stehen für nicht-kommerzielle Zwecke in Lehre und Forschung sowie für die private Nutzung frei zur Verfügung. Einzelne Dateien oder Ausdrucke aus diesem Angebot können zusammen mit diesen Nutzungsbedingungen und den korrekten Herkunftsbezeichnungen weitergegeben werden. Das Veröffentlichen von Bildern in Print- und Online-Publikationen ist nur mit vorheriger Genehmigung der Rechteinhaber erlaubt. Die systematische Speicherung von Teilen des elektronischen Angebots auf anderen Servern bedarf ebenfalls des schriftlichen Einverständnisses der Rechteinhaber.

Haftungsausschluss

Alle Angaben erfolgen ohne Gewähr für Vollständigkeit oder Richtigkeit. Es wird keine Haftung übernommen für Schäden durch die Verwendung von Informationen aus diesem Online-Angebot oder durch das Fehlen von Informationen. Dies gilt auch für Inhalte Dritter, die über dieses Angebot zugänglich sind.

Jeder Hans-Erni-Liebhaber hängt diesen exklusiven
Kunstkalender 1987 an seine Wand. Klar, und bestellt
gleich, wegen der limitierten Auflage!



- 6 Bilder von Hans Erni
- Zweimonatsblätter im Posterformat
46 x 66 cm
- Preis: **nur Fr. 28.—** (+ Versandkosten).

Gleichzeitig helfen Sie den über
6000 Cerebralgelähmten in der Schweiz.
Ihre Hilfe hilft uns helfen. Merci.

Fabrikstrasse 29 c
Postfach 2234
3001 Bern
Telefon
031 23 20 34

Schweizerische
Stiftung
für das
cerebral
gelähmte Kind



hilft seit 25 Jahren

BESTELLCOUPON ■ ■ ■ ■ ■

Ich bestelle _____ Exemplar(e) des
Erni-Wandkalenders 1987 zum Preis von
Fr. 28.— (+ Versandkosten) pro Stück.

Name _____

Vorname _____

Strasse _____

PLZ/Ort _____

Datum/Unterschrift _____

Coupon einsenden an: Schweizerische
Stiftung für das cerebral gelähmte Kind,
Postfach 2234, 3001 Bern.

Die Bestellungen werden in der Reihen-
folge des Eingangs berücksichtigt.