

Zeitschrift: Nebelspalter : das Humor- und Satire-Magazin
Band: 115 (1989)
Heft: 26

Rubrik: Schach

Nutzungsbedingungen

Die ETH-Bibliothek ist die Anbieterin der digitalisierten Zeitschriften. Sie besitzt keine Urheberrechte an den Zeitschriften und ist nicht verantwortlich für deren Inhalte. Die Rechte liegen in der Regel bei den Herausgebern beziehungsweise den externen Rechteinhabern. [Siehe Rechtliche Hinweise.](#)

Conditions d'utilisation

L'ETH Library est le fournisseur des revues numérisées. Elle ne détient aucun droit d'auteur sur les revues et n'est pas responsable de leur contenu. En règle générale, les droits sont détenus par les éditeurs ou les détenteurs de droits externes. [Voir Informations légales.](#)

Terms of use

The ETH Library is the provider of the digitised journals. It does not own any copyrights to the journals and is not responsible for their content. The rights usually lie with the publishers or the external rights holders. [See Legal notice.](#)

Download PDF: 13.10.2024

ETH-Bibliothek Zürich, E-Periodica, <https://www.e-periodica.ch>



Das »INN ON THE PARK«
von Heiden
mit umfassenden Kur- und
Erholungsmöglichkeiten

zum Aktivferien machen
oder zum gar nichts tun
zum träumen, sich erholen,
Pläne schmieden

4 - Saison Hotel

Herrliche Aussicht über den Bodensee u. Dreiländerecke

Kurhotel Heiden, 9410 Heiden
Tel. 071 · 91 11 15 Dir. R. & E. Frehner

Klinik Schloss Mammern

Spez. für HERZ- und KREISLAUFKRANKHEITEN sowie für alle andern INNEREN KRANKHEITEN, Rehabilitation nach Herzinfarkt und bei Angina pectoris, Nachbehandlung bei orthopädischen u.a. Operationen. Check-up. Diät. 4 vollamtliche Schweizer Spezialärzte für innere Medizin bzw. Kardiologie und Rheumatologie. Modernste Einrichtung einer Privatklinik in der Ambiance eines Erstklasshotels in grossem Privatpark am See. Krankenkassen- und Versicherungsbeiträge.

PHYSIOTHERAPIEZENTRUM MIT HALLENBAD UND GEHBAD

Prospekte werden gerne zugestellt.

Chefarzt: Dr. A. O. Fleisch, FMH innere Medizin und Kardiologie
8265 Mammern am Untersee TG, Tel. 054 421111, Fax 054 41 43 65

Bei Magenbeschwerden:



Innere Nervosität kann einem genau so auf den Magen schlagen wie üppiges Essen. In solchen Fällen hilft Melisana Klosterfrau Melissengeist. Dieses altbewährte Heilmittel aus der Melisse und anderen Heilkräutern beruhigt den Magen und erleichtert rasch. Ist das nicht hilfreich?

Melisana hilft.

In Apotheken und Drogerien erhältlich.

42

KÜRZEST- GESCHICHTE

Henkerlos

Der amerikanische Bundesstaat Washington geriet jüngst in arge Bedrängnis, als er einen Mörder hängen wollte, und das erstmals seit 26 Jahren. Es fehlte nämlich der Henker. Auf der Suche nach ihm erfuhr man mit Bestürzung, dass es zwar noch zwei erfahrene Henker gab. Nur sass der eine von ihnen in einer Nervenheilanstalt und der andere war verschwunden. Henkerlos wie noch nie stand man in Washington da, bis sich schliesslich doch einer fand, der über die nötigen «Grundkenntnisse der Anatomie und Physik» verfügte und es für 27 000 Dollar machen wollte. Sein künftiges Schicksal liegt noch im dunkeln.

Heinrich Wiesner

Auflösung des Kreuzworträtsels Nr. 25

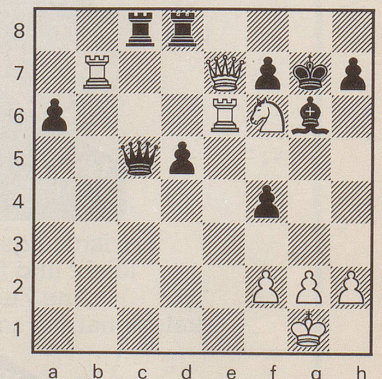
Erfinden ist leichter als die Wahrheit sagen. (Kurt Guggenheim)

Waagrecht: 1 Ass., 2 Kafka, 3 Gap, 4 Vergangenheit, 5 Er, 6 finden, 7 ist, 8 amore, 9 Ost, 10 Rho, 11 Hus, 12 bi(lingue), 13 Recht, 14 NE, 15 eng, 16 leicht, 17 ter, 18 NN, 19 Oedem, 20 UN, 21 als, 22 DRS, 23 die, 24 eagle, 25 Urs(ula), 26 Wahrhe, 27 it, 28 Kannibalismus, 29 Ene(rgie), 30 sagen, 31 Lid.

Senkrecht: 1 Ave, 2 Ebene, 3 Uke, 4 sera, 5 Inn, 6 dran, 7 SR, 8 Mr., 9 Aisne, 10 Gfohr, 11 olé, 12 Kai-ro, 13 les, 14 Wis, 15 Anne, 16 Red., 17 Saba, 18 FGD, 19 Leier, 20 Hag, 21 keep, 22 ccm, 23 Erle, 24 Ann, 25 HHH, 26 dahin, 27 out, 28 Orges, 29 Geiss, 30 SL, 31 ml, 32 Aist, 33 neu, 34 eiui, 35 PTT, 36 Ferne, 37 Tsd.

S C H A C H

Seit längerem zählt der aus Freiburg im Breisgau stammende Christian Maier zum Allschwiler Erfolgsteam, das letztes Jahr, wie schon 1982, 1984 und 1985, die Schweizer Meisterschaft für Klubmannschaften gewonnen hat. Als bekannt launiger Spieler sind seine Leistungen zwar von Höhen und Tiefen geprägt, an schwachen Tagen muss ihn auch eine «Nuss» nicht fürchten. Doch wenn es ihm läuft, sind selbst Grossmeister vor ihm nicht sicher. Es muss der Einfluss seiner griechischen Mutter sein, dass die Nummer Eins von Baden-Württemberg so deutsch-untypischen Formschwankungen unterworfen ist. Abgebildete Position war an einem der guten Tage entstanden, gegen den Briten Howell beim Turnier in Groningen vergangenen Dezember. Maier, mit Weiss am Zug, schien wegen der Mattdrohung auf c1 zu Damentausch und mühseligem Endspiel gezwungen. Doch nun befreite er sich elegant von unnötigem Ballast und öffnete damit den versperrt scheinenden Weg zum schwarzen König. Wie brachte er seinen Gegner innert vier Zügen zur



j.d.

Auflösung auf Seite 57