

Zeitschrift: Nebelspalter : das Humor- und Satire-Magazin
Band: 117 (1991)
Heft: 18

Rubrik: Schach

Nutzungsbedingungen

Die ETH-Bibliothek ist die Anbieterin der digitalisierten Zeitschriften. Sie besitzt keine Urheberrechte an den Zeitschriften und ist nicht verantwortlich für deren Inhalte. Die Rechte liegen in der Regel bei den Herausgebern beziehungsweise den externen Rechteinhabern. [Siehe Rechtliche Hinweise.](#)

Conditions d'utilisation

L'ETH Library est le fournisseur des revues numérisées. Elle ne détient aucun droit d'auteur sur les revues et n'est pas responsable de leur contenu. En règle générale, les droits sont détenus par les éditeurs ou les détenteurs de droits externes. [Voir Informations légales.](#)

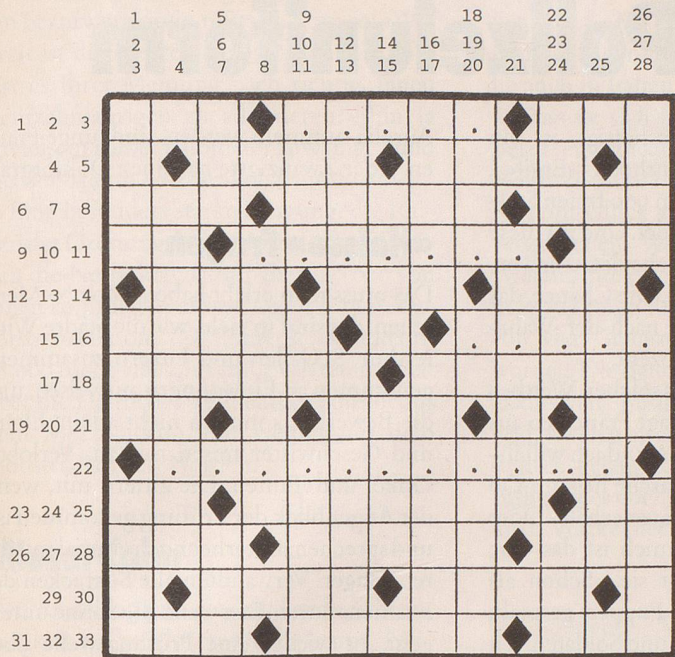
Terms of use

The ETH Library is the provider of the digitised journals. It does not own any copyrights to the journals and is not responsible for their content. The rights usually lie with the publishers or the external rights holders. [See Legal notice.](#)

Download PDF: 04.04.2025

ETH-Bibliothek Zürich, E-Periodica, <https://www.e-periodica.ch>

Rätsel Nr. 18



wts

.. nachdem man es erklärt bekommen hat.

Waagrecht: 1 Terror aus der grünen Insel; 2 ???d??; 3 heilsame Nachbehandlung; 4 erfreut uns singend im gleichnamigen Kirchenraum; 5 Herz der franz. Grossstadt; 6 kurz aus dem Hause; 7 schwimmt als technischer Koloss mit den Fischen; 8 London Business School; 9 mit 11 ein Marinè-Unteroffizier; 10 ????????; 12 Bündner Bischofssitz (ch – 1 Bst.); 13 Stammvater in der lat. Bibel; 14 Zahl- und Fürwort; 15 bildungsunfähiger Mensch; 16 ?????; 17 Stränge zur Weiterleitung von Reizen im Körper; 18 1631 verstorbener ital. Maler; 19 gilt für Ski- oder Seeklub; 20 Buchstaben-Drillings im Aargau; 21 Oberrevisor kurz vorgestellt; 22 ?i?????ch?; 23 mit 25 wird besetzt im Sinne von unbesetzt; 24 momentane persönliche Verfassung; 26 Stätte des Verbleibens; 27 Stadt im Norden von Ostfriesland; 28 eine vor demoiselle; 29 ist leicht zu finden, wo Rauch ist; 30 sitzt im Wilden Westen locker im Halfter; 31 kaum erwähnenswert; 32 noch zu jung, ein Fohlen zu sein; 33 ein Abend bei Simon Gfeller.

Senkrecht: 1 Oberhaupt der Schiiten; 2 zum Auffrischen: das Seeländer Ankerdorf; 3 Preis für Leistung des Arbeitnehmers; 4 er ist für den oberen Abschluss des Gebäudes zuständig (ch – 1 Bst.); 5 allein Ausdruck des Erstaunens, mit Nr. 7 senkrecht ein gut besetztes Sportruderboot; 6 kurz für: Unterhalt in Regie; 8 ironisch gemeint, wohnen dort die Hinterwäldler; 9 vingt-quatre heures; 10 geschrumpfte Teilentlastung; 11 durch Druck von innen erhöht sie die Strömungsgeschwindigkeit nach aussen; 12 mit Nr. 22 senkrecht Mutters reicher Bruder mit Hinterlassenschaft; 13 Flüssigkeit absondern; 14 sie ist im Orchester die Nachbarin der Grossen Flöte; 15 ...mis, Göttin der Jagd; 16 Schule auf franz.; 17 auf dem hohen Seil besonders zu beachten; 18 eine Seite in Mundart; 19 fragt nach dem Ort; 20 James, belg. Vorläufer des Expressionismus (gest. 1949); 21 vorsätzlicher Schwur einer falschen Aussage; 22 Schluss von Nr. 12 senkrecht; 23 See im Süden des Tschads; 24 Berg der Albiskette bei Zürich; 25 der persönliche Code lässt sie von Automaten ausspucken; 26 gefräßiger Rückstand nach einem versalzenen Winter; 27 Zeichen für Strassentransporte mit vereinfachter Grenzabfertigung; 28 nachträgliches Schuldgefühl.

Auflösung des Kreuzworträtsels Nr. 17

Die Irrtümer des Menschen machen ihn eigentlich liebenswürdig.

Waagrecht: 1 Arizona, 2 machen, 3 Lilien, 4 Othello, 5 Negro, 6 Sirup, 7 Eren, 8 GPK, 9 seca, 10 Wal, 11 Areal, 12 ihn, 13 eigentlich, 14 Ogi, 15 eilen, 16 tah (hat), 17 (Ta)rasp, 18 Sar, 19 Eule, 20 Kleid, 21 Ammer, 22 liebens-, 23 Geraet, 24 Knirps, 25 wuerdig.

Senkrecht: 1 New York, 2 Kamera, 3 Galgen, 4 Geleise, 5 Ahorn, 6 Pilaw, 7 Reto, 8 age, 9 Dieu, 10 Inh., 11 Greis, 12 été, 13 Espenlaub, 14 Oll, 15 Kater, 16 EKD, 17 Nils, 18 lln, 19 Anni, 20 Alois, 21 emsig, 22 Reichtum, 23 Geruch, 24 Aleppo, 25 Panther.

ANAGRAMM DER WOCHE

Einige Flüge im Winter, nimm nasse Massen: Seele in Garn. Mein Swissair-Fürst, mein Engel, gemein sein Angelname. Was lernen Riesen flügge singen im Mai? Mein Meisenast, flüstern gemeinsam Weise glasig in Sirenen – mein Amen.

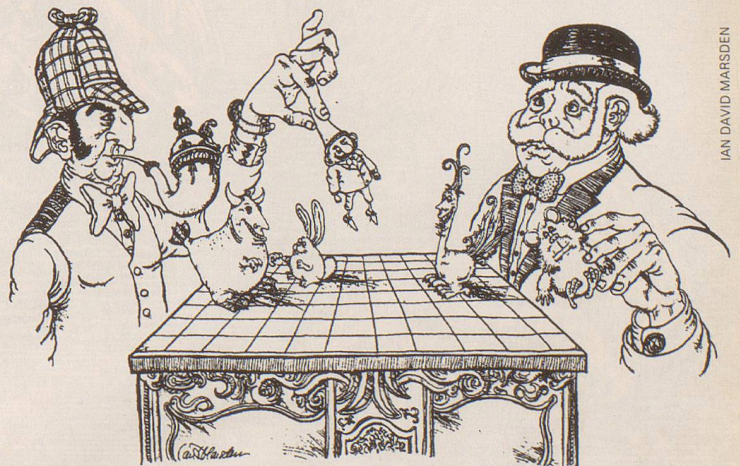
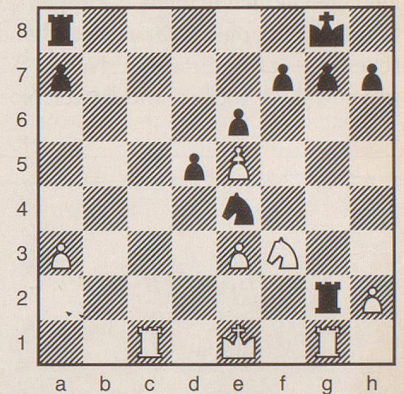
Management in Weiss für Segel im See – gemein in Rinnsal. Stürme fliegen ins Wasser, ein Lammsieg, ei Mann in Enge. Sie müssen geistern, ein Samen Igel, mein Walfangreim. Finster Nüsse sammeln, nie lange Ei; immer eisig Wangen.

mb

S C H A C H

Was die Weltspitze heutzutage alles Fabulöses zu leisten vermag, dazu wird in der Regel sehr übertrieben. Von geradezu gewaltigen Eröffnungskennntnissen bis weit ins Mittelspiel hinein ist gern die Rede; vom Gewinn einer ganzen Partie schon in der häuslichen Vorbereitung. Jeder Spitzenspieler wird jedoch bestätigen, dass dies nur in Ausnahmefällen wirklich zutrifft. In einer solchen Ausnahme befinden wir uns bei abgebildeter Stellung von einem Turnier vor gut zwei Monaten im spanischen Linares zwischen Michael Gurewitsch (SU) und Jan Timman (NL). Timman – mit Schwarz am Zug – hatte etliche Zeit zuvor tatsächlich dieses spezielle Ab- spiel der Eröffnungstheorie unter die Lupe genommen, ausgehend allerdings von einer Partie, die vergangenen Sommer gespielt wurde. So kam es, dass hier beim 27. Zug (!) eine Position entstanden war, die der Holländer kannte, Gurewitsch jedoch nicht. Und daher wundert es kaum, dass Schwarz nun mit einer Überraschung aufwarten konnte, die den Vorteil und später auch den Sieg auf seine Seite brachte. Was spielte Timman?

Auflösung auf Seite 56



IAN DAVID MARSDEN