

[s.n.]

Autor(en): **Löffler, Reinhold**

Objektyp: **Illustration**

Zeitschrift: **Nebelspalter : das Humor- und Satire-Magazin**

Band (Jahr): **117 (1991)**

Heft 31

PDF erstellt am: **11.09.2024**

Nutzungsbedingungen

Die ETH-Bibliothek ist Anbieterin der digitalisierten Zeitschriften. Sie besitzt keine Urheberrechte an den Inhalten der Zeitschriften. Die Rechte liegen in der Regel bei den Herausgebern. Die auf der Plattform e-periodica veröffentlichten Dokumente stehen für nicht-kommerzielle Zwecke in Lehre und Forschung sowie für die private Nutzung frei zur Verfügung. Einzelne Dateien oder Ausdrucke aus diesem Angebot können zusammen mit diesen Nutzungsbedingungen und den korrekten Herkunftsbezeichnungen weitergegeben werden. Das Veröffentlichen von Bildern in Print- und Online-Publikationen ist nur mit vorheriger Genehmigung der Rechteinhaber erlaubt. Die systematische Speicherung von Teilen des elektronischen Angebots auf anderen Servern bedarf ebenfalls des schriftlichen Einverständnisses der Rechteinhaber.

Haftungsausschluss

Alle Angaben erfolgen ohne Gewähr für Vollständigkeit oder Richtigkeit. Es wird keine Haftung übernommen für Schäden durch die Verwendung von Informationen aus diesem Online-Angebot oder durch das Fehlen von Informationen. Dies gilt auch für Inhalte Dritter, die über dieses Angebot zugänglich sind.

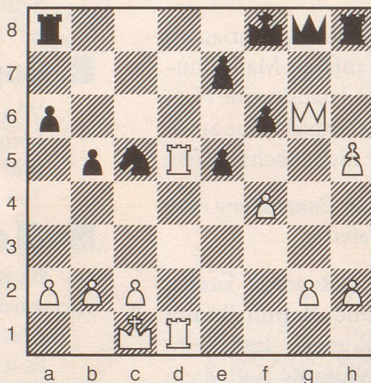
Noch müde hadern: Anis, Fenchelmarkt Usbekistan.
Lahm diese Mücken in Taschkent – und Safran bohre.
Feiner Schachlik bunt, man hüte Damen des Koran.
Deinen Schafdarm kochen, Tee, küss mal Turban.

Die Fatiha, such Kardamom, nenn's blechern Künste.
Buchnüsse, Koriander, Lamm denke an Fetischnaht.
Banden kaufen Hammelritt, in Hocke Drachen süß.
Nüchtern Handel in Russbekisch; Data an Fee, komm!

mb

S C H A C H

Die Gründe für den zuletzt hier beschriebenen relativen Misserfolg von Garri Kasparow in Amsterdam – bloss Platz drei für den siegewohnten Weltmeister – sind unschwer auszumachen. Der momentan fehlende Ehrgeiz des 28jährigen, der bisher alle Ziele immer und überall mit Rekord erreichen konnte, dürfte sicher die Hauptursache sein. Auch die stets superdefensive Einstellung sämtlicher neun Gegner war Schuld daran, dass Kasparows grosse Klasse nur in zwei Gewinnpartien – mit Schwarz gegen Viktor Kortschnoi und gegen Ljubomir Ljubojevic – zum Tragen kam. Der Holländer Johan van der Wiel etwa verwendete in abgebildeter Stellung mit Weiss am Zug nun seinen Anzugsvorteil und Angriffsdruck lediglich dazu, um sofortiges Remis zu erzwingen. Was ihm nicht zum Vorwurf gemacht werden kann, war er doch als klar schwächster aller Teilnehmer gestartet. Doch wie gelang es Van der Wiel, jenes begehrte Remis gegen den Weltmeister zu erzwingen?



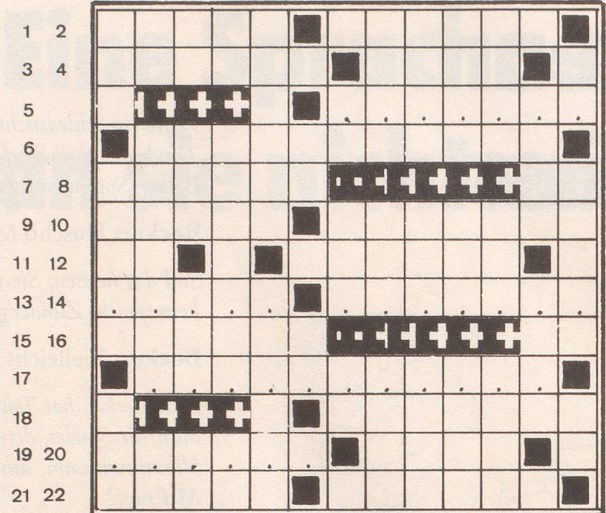
j.d.

Auflösung auf Seite 53

Rätsel Nr. 31

7

| | | | | | | | | | | | | |
|---|---|----|----|----|----|----|----|----|----|----|----|----|
| 1 | 4 | 8 | 11 | 14 | 16 | 18 | 21 | 24 | 27 | 30 | 33 | 35 |
| 2 | 5 | 9 | 12 | 15 | 17 | 19 | 22 | 25 | 28 | 31 | 34 | 36 |
| 3 | 6 | 10 | 13 | | | 20 | 23 | 26 | 29 | 32 | | 37 |



wv

Napoleon Bonaparte 1802:
Für die Söhne Wilhelm Tells ...

wv

Waagrecht: 1 er führt ein Schweizer Regiment (st = 1 Buchstabe); 2 grüsst am und vom Zürichsee; 3 rief in arglistiger Zeit zum Rütliappart; 4 sie fliesst vom Säntis zum Rhein; 5 ???????; 6 die alten Orte an ihrem See; 7 kurze Zeit, die oft auch lang erscheint; 8 Metall im Kochsalz; 9 viele Freundinnen in Rom; 10 führte als Kardinal 1513 die Eidgenossen auf den Gipfel der Macht; 11 wird bei uns wie sein hundertfacher Bruder geehrt; 12 fliesst durch seinen sonnigen Kanton; 13 ?????; 14 ???????; 15 Fluss durchs Val de Travers; 16 Monogramm eines grossen Schweizer Dirigenten; 17 ??????????; 18 Zürcher Brückenstädtchen am Rhein; 19 ?????; 20 quillt aus rauchenden Riesenschloten; 21 der Mönch trennt ihn von der Jungfrau; 22 er kam in Solferino zur Idee vom Roten Kreuz.

Senkrecht: 1 ist als unser Verkehrsminister stets auf Achse und Achsen; 2 fliesst in Oldenburg; 3 Vorname für blonde Hünen; 4 kurzer englischer Scheffel oder bushel; 5 ziert gotische Fenster und Portale; 6 und 7 bricht so leicht wie Glück und Glas; 8 Ruinenstadt im alten Armenien; 9 zur guten Idee fehlt nur der Konsonant; 10 Anfang und Ende der Regierung; 11 wieder steckt ein Jahrgang in dieser Soldatenschule; 12 römischer Dichter und Widersacher Neros; 13 von für Blaublütige; 14 mindestens Zehntausender unter den Ortschaften (st = 1 Buchstabe); 15 Hans Konrad korrigierte die Linth, Alfred war Mitbegründer der Gotthardbahn und der ETH; 16 seine oder gar seine Exzellenz; 17 Monogramm des Komponisten von Hänsel und Gretel; 18 so kürzt man deutsches; 19 Thors göttliche Gattin; 20 schnelle Mach-Einheit; 21 dieses Fahrzeug steht buchstäblich Kopf; 22 Conseil des Communautés d'Europe; 23 eiskalte Inuit-Hütte; 24 Vorkämpfer für die Unabhängigkeit Koreas (1875–1965); 25 ... Master's Voice; 26 mit Schwung und Rasse; 27 trägt etwa dieselbe Verantwortung wie Hosenträger; 28 Albert Ankers Ankerplatz; 29 die Göttliche auf Bühnenbrettern und Filmstreifen; 30 fliesst aus der Eifel zum Rhein; 31 Name für Franzosen-Männer; 32 schaut bei Boxern oft auch so aufwärts; 33 eine vom Wannsee oder von der Spree; 34 romanischer Frauennamen; 35 helvetischer Fluss in der Sprache seines Tales; 36 Piz im unteren Unterengadin; 37 Kanton mit dem einmaligen Wappentier.

Auflösung des Kreuzworträtsels Nr. 30

In Büchern liegt die Seele aller vergangenen Zeiten. (Thomas Carlyle)

Waagrecht: 1 Angler, 2 Klasse, 3 Riederalp, 4 Reuse, 5 Ebert, 6 Juba, 7 DCM, 8 Anar, 9 S.R.E., 10 liegt, 11 die, 12 Se-, 13 ele, 14 luk(rativ), 15 Ne, 16 mit 17 Sta/efa, 18 RO, 19 one, 20 all-, 21 er, 22 Ido, 23 Orgel, 24 ufe, 25 verg-, 26 ang-, 27 enen, 28 Argan, 29 Braun, 30 Angstmeier, 31 ernten, 32 Zeiten.

Senkrecht: 1 Abriss, 2 Rivale, 3 Eure, 4 Oder, 5 Grube, 6 Organ, 7 Lisa, 8 ETO, 9 Gant, 10 eee, 11 Llano, 12 nge, 13 Rd., 14 die, 15 Era(smus), 16 St.N., 17 ecce, 18 Gnom, 19 mit 20 KR/Mgl, 21 AEG, 22 E.Z. (Emile Zola), 23 Lac(ng), 24 Tuell, 25 BIE, 26 Alba, 27 KFL, 28 erei, 29 spend, 30 Unart, 31 Rain, 32 Efeu, 33 Entree, 34 rennen.

