

Zeitschrift: Nebelspalter : das Humor- und Satire-Magazin
Band: 117 (1991)
Heft: 38

Werbung

Nutzungsbedingungen

Die ETH-Bibliothek ist die Anbieterin der digitalisierten Zeitschriften. Sie besitzt keine Urheberrechte an den Zeitschriften und ist nicht verantwortlich für deren Inhalte. Die Rechte liegen in der Regel bei den Herausgebern beziehungsweise den externen Rechteinhabern. [Siehe Rechtliche Hinweise.](#)

Conditions d'utilisation

L'ETH Library est le fournisseur des revues numérisées. Elle ne détient aucun droit d'auteur sur les revues et n'est pas responsable de leur contenu. En règle générale, les droits sont détenus par les éditeurs ou les détenteurs de droits externes. [Voir Informations légales.](#)

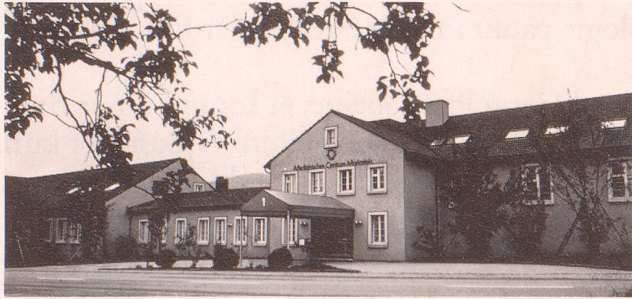
Terms of use

The ETH Library is the provider of the digitised journals. It does not own any copyrights to the journals and is not responsible for their content. The rights usually lie with the publishers or the external rights holders. [See Legal notice.](#)

Download PDF: 04.04.2025

ETH-Bibliothek Zürich, E-Periodica, <https://www.e-periodica.ch>

Behandlung von schweren Schlafstörungen



Im Medizinischen Centrum Mariastein finden Patienten Genesung und erholsame Ruhe.

Das Medizinische Centrum Mariastein ist eine Spezialklinik zur Abklärung und Behandlung von:

- **Schweren chronischen Schlafstörungen**
- **Störungen im Wach-Schlaf-Rhythmus**
- **Psychosomatischen Erkrankungen**

Schwere chronische Schlafstörungen sind in der Regel das Hauptsymptom einer den ganzen Menschen erfassenden und weitergespannten psychosomatischen Erkrankung.

Die Behandlung am MCM hat zum Ziel, die vorhandenen Störungen zu korrigieren und zu beseitigen, indem jene körpereigene Substanz injiziert wird, welche die Schlaf-Wach-Funktion steuert. Sie wird auch beim Absetzen

(Entzug) von Schlaf- und Beruhigungsmitteln therapeutisch eingesetzt.

In Ergänzung zur Basistherapie erfolgt täglich eine intensive Gesprächs-/Psychotherapie mit dem Patienten zwecks Aufklärung der Krankheitsursachen und deren Beseitigung.

Das MCM ist eine angenehm eingerichtete Schweizer Privatklinik, in einer schönen Landschaft gelegen. Das Klosterdorf Mariastein befindet sich im Solothurner Jura, rund 15 km von Basel entfernt.

Die Leistungen des MCM sind kassenpflichtig. Mit verschiedenen Krankenkassen bestehen vertragliche Vereinbarungen.

Verlangen Sie ausführliche Informationen mit untenstehendem Talon.

MCM Medizinisches Centrum Mariastein



Medizinische Leitung: Prof. Dr. med. Guido A. Schoenenberger
Leitung Schlafdiagnostik: PD Dr. med. Dietrich Schneider-Helmerl
4115 Mariastein/Basel, Telefon 061 75 31 11, Fax 061 75 32 34

Senden Sie mir bitte umfassende Unterlagen über den Therapie-Aufenthalt im Medizinischen Centrum Mariastein. NS 16.9.91

Name: _____

Vorname: _____

Strasse: _____

PLZ/Ort: _____

Telefon: _____

Bitte einsenden an:
Medizinisches Centrum Mariastein, 4115 Mariastein/Basel

Sorgentelefon für Kinder



**034
45 45 00**

Hilft Tag und Nacht.
Helfen Sie mit.
3426 Aefligen,
Spendenkonto
PC-34-4800-1

Schwimmbäder Thermalbäder Sprudelbäder



ARIZONA POOL
4222 Zwingen
Tel. 061 89 13 13
Nr. 1: Erfahrung aus 10 000 Bädern.
Bitte Informationsmaterial anfordern!

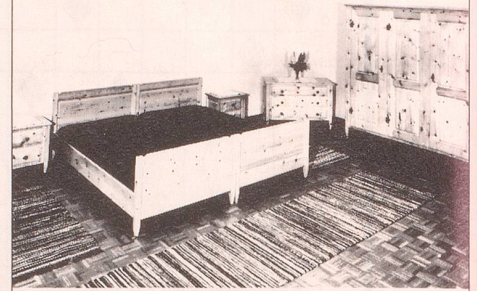
Springbrunnen

Geben Sie Ihrem Garten ein lebendiges Gesicht. Gartenteiche, Teichfolien, Tauchpumpen, Umwälzpumpen, Figuren, Beleuchtung, Springbrunnenarmaturen, Zimmer- und Terrassen-Springbrunnen. Verlangen Sie unseren Prospekt.

S. Widmer
Pfannenstielstrasse 112
8706 Meilen
Telefon 01/923 04 19

Echte Bündner Arvenmöbel

Planung und Gestaltung
Innenausbau



AMAR

ARVENMÖBEL
GEBR. MALGIARITTA AG
7537 MÜSTAIR GR
TEL. 082/8 52 43

Wir stellen aus an der:
Züspa Halle 6A Stand 651



Rund um die Uhr – Rega-Hilfe aus der Luft

Schweizerische Rettungsflugwacht
Mainaustrasse 21, 8008 Zürich



Die exklusiven Goldfrösche aus Greifensee

tragen immer dieses Zeichen:

STRAUB 750

Entwurf und Ausführung
vom Goldschmied Straub
neben Schloss,
8606 Greifensee
Telefon
01/940 73 49

