

**Zeitschrift:** Nebelspalter : das Humor- und Satire-Magazin  
**Band:** 117 (1991)  
**Heft:** 48

**Illustration:** [s.n.]  
**Autor:** Senn, Martin

### **Nutzungsbedingungen**

Die ETH-Bibliothek ist die Anbieterin der digitalisierten Zeitschriften. Sie besitzt keine Urheberrechte an den Zeitschriften und ist nicht verantwortlich für deren Inhalte. Die Rechte liegen in der Regel bei den Herausgebern beziehungsweise den externen Rechteinhabern. [Siehe Rechtliche Hinweise.](#)

### **Conditions d'utilisation**

L'ETH Library est le fournisseur des revues numérisées. Elle ne détient aucun droit d'auteur sur les revues et n'est pas responsable de leur contenu. En règle générale, les droits sont détenus par les éditeurs ou les détenteurs de droits externes. [Voir Informations légales.](#)

### **Terms of use**

The ETH Library is the provider of the digitised journals. It does not own any copyrights to the journals and is not responsible for their content. The rights usually lie with the publishers or the external rights holders. [See Legal notice.](#)

**Download PDF:** 22.12.2024

**ETH-Bibliothek Zürich, E-Periodica, <https://www.e-periodica.ch>**

# ANAGRAMM DER WOCHEN

Meid verborgne Äpfel Reiz: Elch mit Blaubart.  
Doch Bratäpfel im Lärm verzeigt, reib Beulen.  
Im Dezemberlächeln: Vater reit bar Biopflug.  
Dächer im November: Pelztarife, Talburg, Beil.

Vorm Zug drei Bäche breit, lieb Palmenfalter.  
Räbeliechtli Viperpflaumen, grad Tor zu Ebbe.  
Der Obertanzbär brummt: viel Plage, ich feile.  
Apfelbäume vergraben, doch Zimt reibt Rille.

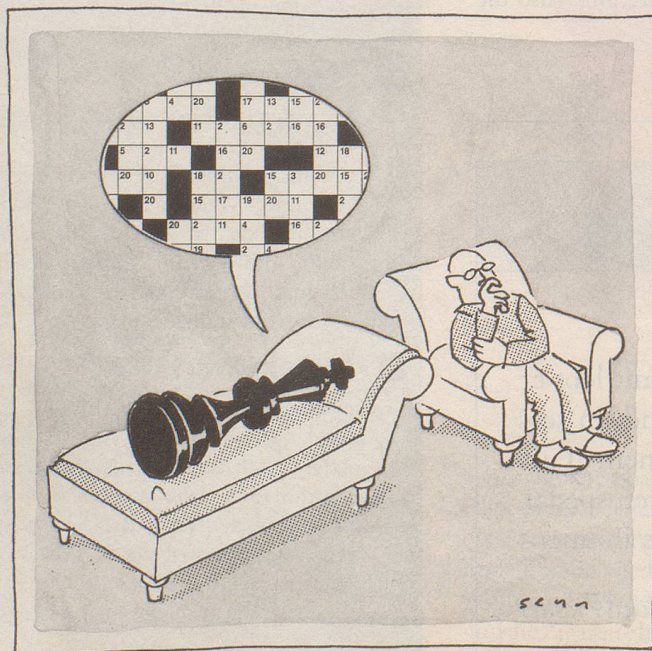
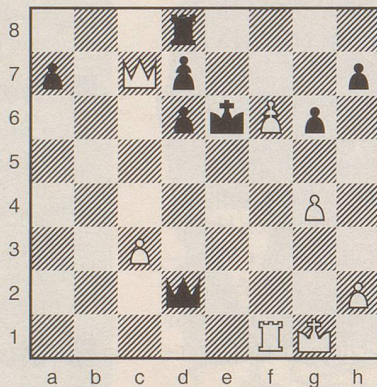
mb

**S C H A C H**

Blickfang für die abgebildete Stellung ist ohne Zweifel der Turm auf d8, wo sich Weiss am Zug sowohl mit der Dame als auch mit dem Läufer vergreifen könnte. Stirnrunzeln ergibt allerdings die Möglichkeit des Schachgebots der schwarzen Dame auf e3, worauf es höchst problematisch wäre, ob der weisse König dem Dauerschach ent-rinnen könnte. Ein plausibler Zug wäre darum 1. Ld4, was die Diagonale g1-a7 abdeckt und f6 (und damit auch d6) mit dem Turm bedroht. Schwarz könnte allerdings 1. ... Ke7 erwidern und damit genau die Stellung wiederholen, die einen Zug zuvor schon bestanden hatte. So war es also nicht gemeint, als der Sowjet-russe Wassili Iwantschuk beim Weltcup-Turnier in Reykjavik Ld4-f6+ spielte und damit den König des Amerikaners Boris Gulko von e7 nach e6 auf die Reise schickte. Welcher Zug der zusammen mit Anatoli Karpow in diesem Turnier klar siegenden Nummer zwei der Welt brachte statt dessen für Weiss den sofortigen Sieg?

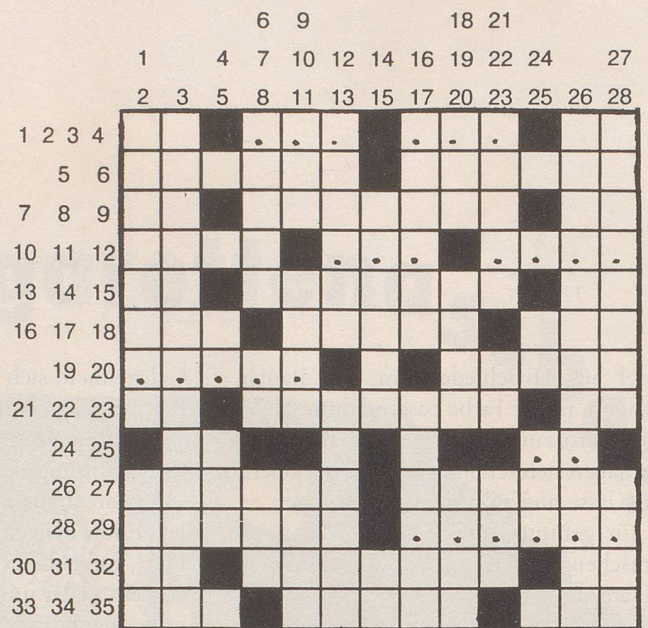
j.d.

Auflösung auf Seite 45



MARTIN SENN

## Rätsel Nr. 48



ca

### Man muss die Welt so nehmen ...

Waagrecht: 1 Monogramm der Exfrau und Wiedergefährten von Peter Hofmann; 2 ???; 3 ???; 4 babylonischer Erdgott; 5 Entgegenkommen in der Verkaufspraxis; 6 es kann eine Veranstaltung sein, aber auch oft skandalöse Ursache; 7 der Inn der Rätoromanen; 8 Wum und Wendelin lieben diesen Wim sehr; 9 kurzer Punkt; 10 der Jass unserer nördlichen Nachbarn; 11 ???; 12 ?b?; 13 siehe 15 waagrecht; 14 sicher nicht die B-Post; 15 mit 13 waagrecht der Tod vieler noch fährtrüchtiger Autos; 16 wurde durch einen CH-Maler berühmt; 17 die Bündner Agnes, rückwärts gelesen etwas Riesiges auf unserem Globus; 18 ein Fisch, der mit angehängtem CH-Fluss unglaublich wird; 19 ?????; 20 Schutzpatron von München; 21 Monogramm eines CH-Dichters und 1. Staats-schreibers des Kts Zürich; 22 er wäre eigentlich zum Ruhm gedacht; 23 Auto-kennzeichen von Mostindien; 24 in Frankreich kann's oder und wo sein; 25 ??; 26 ohne ihn kein Preis; 27 Rebensaft aus der Westschweiz; 28 die Engländer und die Franzosen speisen an ihnen; 29 ?????; 30 einen Schmerzschi ausstos-sende Flusslandschaft; 31 CH-Volks- und Sagenzähler aus Einsiedeln, 1865 - 1933; 32 die Zahl 490 der Römer; 33 Ex-Automarke; 34 ..... Jacques - Bruder Jakob; 35 Siegfrieds Schwiegermutter.

Senkrecht: 1 die French-Salatsauce; 2 Dorf im Unterengadin; 3 am 6. Dezember ist sein grosser Auftritt; 4 magerer Ski-Club; 5 ... immer Treu und Redlich-keit; 6 man sollte Kinder und Erwachsene nicht zu sehr darin einpacken; 7 Mo-nogramm des Schuhmachers aus «Meistersinger»; 8 dt. Fluss, der in England krank wäre; 9 Gebirgsrücken westlich der Leine; 10 hinein auf englisch; 11 Krumsäbel der Araber; 12 dieser Platz umgibt den Arc de Triomphe; 13 ein feuchter ehem. ägypt. Staatsmann, 1918 - 1970; 14 ein Spitzel, der mit E voran auch in Frankreich sein Unwesen treibt; 15 CH-Autokennzeichen eines bis 1848 preussischen Fürstentums; 16 Artistenkünste im Zirkus; 17 meist ist er leer, wenn man satt ist; 18 mit P voran blassrot, mit a am Schluss altpertuan. Herrscher, sonst einfach englische Tinte; 19 die Königin von ...., die Salomos Weisheit prüfte; 20 findet man in Thun, Bern, Solothurn und Olten; 21 Beiname griech. Philosophen; 22 gibt zur Zeit in der CH-Politik viel zu reden; 23 die spanische Brava ohne Vokale; 24 12 Monate in der Romandie; 25 3 Punkte - 3 Striche - 3 Punkte; 26 ist auch für Fremdsprachenkenner schwer zu lesen; 27 in den Sternen steht's bei ihm geschrieben; 28 ist es dieses Textes.

### Auflösung des Kreuzworträtsels Nr. 47

Die Kunst zu gefallen, ist die Kunst zu täuschen.

Vauvenargues

Waagrecht: 1 Gas, 2 Davos, 3 ist, 4 Abenteuer, 5 Aspekt, 6 Strafe, 7 i.p., 8 Oeser, 9 Ni, 10 Schar, 11 Irene, 12 Thor, 13 die, 14 Arga, 15 ee, 16 Lateran, 17 EG, 18 Arie, 19 ZGB, 20 Karl, 21 Kunst, 22 Lethe, 23 NV, 24 Erlau, 25 zu, 26 Igiene, 27 Schutz, 28 tauschen, 29 nie, 30 Seles, 31 Ger.

Senkrecht: 1 Goa, 2 Steak, 3 Inn, 4 Sicherung, 5 Sappho, 6 invité, 7 BE, 8 Arles, 9 EA (Ernest Ansermet), 10 Dekor, 11 Tenes, 12 ante, 13 Dtz, 14 Reue, 15 vT, 16 Spiegel, 17 s.l., 18 Oese, 19 Erb, 20 asce, 21 Sutri, 22 Luchs, 23 er, 24 Ranke, 25 He, 26 Iraner, 27 Atzung, 28 Fingerhut, 29 Tee, 30 eagle, 31 Zar.