

Zeitschrift: Nebelspalter : das Humor- und Satire-Magazin
Band: 117 (1991)
Heft: 2

Rubrik: Schach

Nutzungsbedingungen

Die ETH-Bibliothek ist die Anbieterin der digitalisierten Zeitschriften. Sie besitzt keine Urheberrechte an den Zeitschriften und ist nicht verantwortlich für deren Inhalte. Die Rechte liegen in der Regel bei den Herausgebern beziehungsweise den externen Rechteinhabern. [Siehe Rechtliche Hinweise.](#)

Conditions d'utilisation

L'ETH Library est le fournisseur des revues numérisées. Elle ne détient aucun droit d'auteur sur les revues et n'est pas responsable de leur contenu. En règle générale, les droits sont détenus par les éditeurs ou les détenteurs de droits externes. [Voir Informations légales.](#)

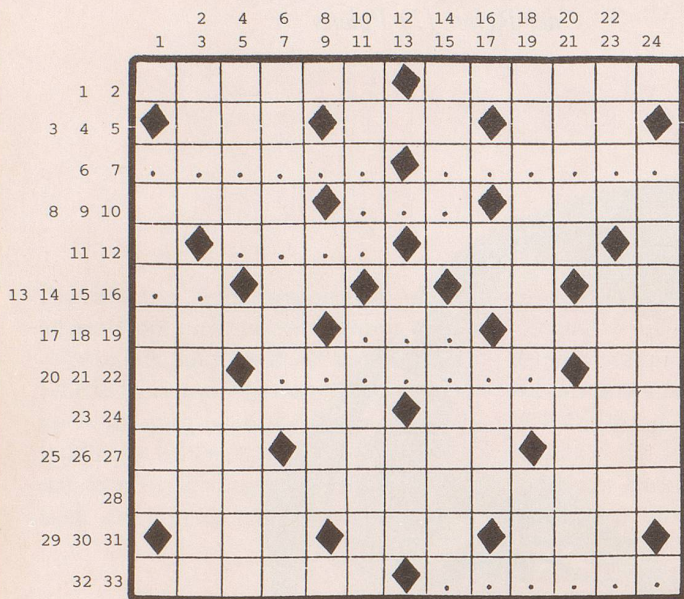
Terms of use

The ETH Library is the provider of the digitised journals. It does not own any copyrights to the journals and is not responsible for their content. The rights usually lie with the publishers or the external rights holders. [See Legal notice.](#)

Download PDF: 25.04.2025

ETH-Bibliothek Zürich, E-Periodica, <https://www.e-periodica.ch>

Rätsel Nr. 2



wts

Das beste am ...

Waagrecht: 1 so unterwürfig, dass es fast sklavisch wirkt; 2 bange Gefühle, Beklemmungen; 3 vermischte Buchstaben für den Leo; 4 Frauenname für Gebirge auf Kreta; 5 mit Nr. 14 waagrecht die Hauptschlagader; 6 ???n?; 7 ?i????; 8 unvollständige Einreihung; 9 ?s?; 10 Eidg. Materialprüfungs- und Versuchsanstalt; 11 ???; 12 wächst als Nachbar der Stadt Rapperswil SG über den Kopf; 13 ??; 14 Schluss von Nr. 5 waagrecht; 15 ganz schmal für die nördliche Breite; 16 do re ..; 17 munter und betriebsam; 18 ???; 19 Name vieler Kalifen; 20 römisch 1001; 21 ??????; 22 Initialen für den Rex Imperator; 23 Vereinbarung, aber andererseits auch eine Leugnung; 24 Burgruine in den Vogesen; 25 Mitteldrittel in der Kranhöhe; 26 fliesst rückwärts buchstabiert vom Wallis ins Mittelmeer; 27 gekürzte Monatshefte; 28 werden von musikalischen Starsolisten selten benötigt; 29 Gesetz für den Londoner Bobby; 30 Einschnitt der Erdoberfläche; 31 sinngemäss kurz für: im eigentlichen Sinne; 32 Nachkomme der ehemaligen kriegerischen Indianer in Mexiko; 33 ?o????.

Senkrecht: 1 alle ohne Ausnahme als Drama von Hugo von Hoffmannsthal; 2 Patron der Goldschmiede; 3 Teil der Wagendeichsel; 4 Form des Fussballs in Liverpool; 5ion – Umdrehung; 6 die Opfer des Treuebruchs; 7 Sudanneger in Togo; 8 nicht zu empfehlender, ganz kurzer Sicherheitsabstand; 9 Garten der Wonne; 10 mit Nr. 16 senkrecht eine vorwiegend französische Verbindung; 11 solche strömen scharf aus vielen Tierställen; 12 grosser Ben am Parlamentsgebäude von Westminster; 13 japanische Stadt nördl. von Tokio; 14 Freuden-sprünge, Überschläge in der Luft (i-j); 15 Hinderung, etwas weiter zu verbreiten; 16 man auf franz. und Schluss von Nr. 10 senkrecht; 17 Irland für Einheimische; 18 begrenzt die zur Zierde angelegte Grasfläche; 19 weder jetzt noch später; 20 damit radiert der Schüler in der scuola italiana; 21 Grasnachschur auf Schweizer Matten; 22tion – Vulkanausbruch; 23 ital. Adliger zwischen Graf und Herzog; 24 nebst Humoristen füllen sie die Spalten im Nebelspalter.

Auflösung des Kreuzworträtsels Nr. 51/52

Beginne nicht mit einem grossen Vorsatz, sondern mit einer kleinen Tat.

Waagrecht: 1 beginne, 2 Helena, 3 Egmont, 4 Sab, 5 Ski, 6 Amt, 7 Scuol, 8 nicht, 9 uh, 10 Parasol, 11 OR, 12 mit, 13 einem, 14 iso, 15 Auto, 16 Mann, 17 Ill, 18 Alaid, 19 arm, 20 TI, 21 grossen, 22 He, 23 Gelee, 24 Nobel, 25 Don, 26 Eis, 27 tun, 28 Meteor, 29 Epikur, 30 Vorsatz.

Senkrecht: 1 Sumvitg, 2 Aeschi, 3 Lieder, 4 lau, 5 Tal, 6 Lot, 7 Bebop, 8 Geneva(a), 9 En, 10 Laetare, 11 oo, 12 Gas, 13 Riolo, 14 Err, 15 Kran, 16 Asti, 17 nei, 18 Semis, 19 sea, 20 NG, 21 Nomaden, 22 Pt, 23 Email, 24 Notiz, 25 OMC, 26 Ina, 27 buk, 28 Anthos, 29 Rhenus, 30 Trommel.

ANAGRAMM DER WOCHE

Red. Bei diesem für den *Nebelspalter* neuen Rätseltyp ist eine «Schlagzeile» herauszufinden. Das Rätsel wird dargestellt in Form eines Gedichts, bei dem jede Zeile ein Anagramm der gesuchten Schlagzeile bildet, das heisst: Es sind zwar neue Silben, neue Wörter und Wortkombinationen, sie sind aber immer aus den gleichen Buchstaben zusammengesetzt. Welche Schlagzeile also muss über dem folgenden Anagramm-Gedicht stehen?

Die Lösung finden Sie auf Seite 45

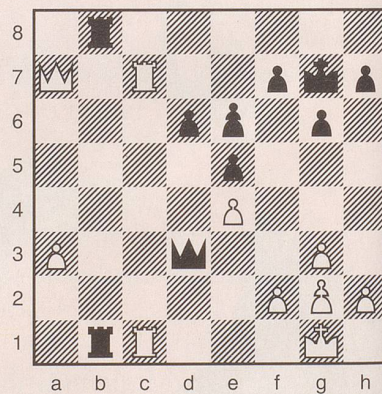
Moschee gedroht, wer heil in Pechweg? Eich jetzt Sarajewo. Heiz, wo Mehl geschneit, gedichtet; spreche mein Jota Recht, weilst Woche Gipsherd, hege Zeche. Mord' Hecht, teil hehre Woge, Jeep; schweigst Zenica?

Welch Pein! Gejahrt weihst Herzog, meidest ecce homo. Split, die Jacht. Wo Ehrenrechte Schweiz? Eh' Egge ins Harem horcht. Ziel weich, poch jede Wette: Segge. Geschichte weint. Hetz' Wechsel, Jägerrohr, meid' Po.

mb



Schachreisen zu kleineren Turnieren in Osteuropa, verbunden mit der Erfüllung von Titelnormen, stehen immer unter dem Verdacht, dass das Motto «Geschenke erhalten die Freundschaft» beim Erfolg mehr oder minder Pate gestanden ist. Ob allerdings solcherlei Mitgift im Spiel war, als sich der Deutsche Martin Klebel unlängst beim Turnier in Budapest überlegen den Turniersieg und damit eine Norm zum Internationalen Meister holte, darf vornehm bezweifelt werden. Tatsache bleibt, dass Klebel in Budapest einige schöne Partien gewann und er in der abgebildeten Stellung gegen den Österreicher Schneider mit Schwarz am Zug nun einzülig den Vorhang fallen liess. Wie nützte der erfolgreiche Spieler aus unserem nördlichen Nachbarland die offensichtliche Schwäche von Weiss auf der Grundreihe nun schlagkräftig aus?



Auflösung auf Seite 45

Zuwachsrate

Die Sache mit der Zuwachsrate ist die, dass ein König dem Schachspielerfinder einen Wunsch freistellte, worauf jener auf das erste Feld ein Getreidekorn, auf das zweite zwei, das dritte vier, das vierte acht und auf das nächste Feld jeweils die doppelte Menge Körner des vorangehenden wünschte. Der König, seiner Sacher sicher, lobte die Bescheidenheit des Schachspielerfinders, bis ihm bald die Haare zu Berge standen. Die 63fache Verdoppelung ergab nämlich die Menge von 185,5 Trilliarden Körnern mit einem Gewicht von 740 Milliarden Tonnen Getreide, was dem 440fachen der heutigen Weltjahresernte entspricht. Ausgeschüttet auf eine Fläche von der Grösse der Schweiz ergäbe diese Menge eine 24 Meter hohe Schicht. Der König, ratlos, bedachte den genialen Schachspielerfinder mit lobenden Worten; Worte kosten nichts.

Heinrich Wiesner