

Zeitschrift: Nebelspalter : das Humor- und Satire-Magazin
Band: 118 (1992)
Heft: 9

Rubrik: Schach

Nutzungsbedingungen

Die ETH-Bibliothek ist die Anbieterin der digitalisierten Zeitschriften. Sie besitzt keine Urheberrechte an den Zeitschriften und ist nicht verantwortlich für deren Inhalte. Die Rechte liegen in der Regel bei den Herausgebern beziehungsweise den externen Rechteinhabern. [Siehe Rechtliche Hinweise.](#)

Conditions d'utilisation

L'ETH Library est le fournisseur des revues numérisées. Elle ne détient aucun droit d'auteur sur les revues et n'est pas responsable de leur contenu. En règle générale, les droits sont détenus par les éditeurs ou les détenteurs de droits externes. [Voir Informations légales.](#)

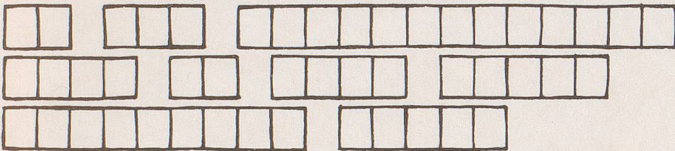
Terms of use

The ETH Library is the provider of the digitised journals. It does not own any copyrights to the journals and is not responsible for their content. The rights usually lie with the publishers or the external rights holders. [See Legal notice.](#)

Download PDF: 17.11.2024

ETH-Bibliothek Zürich, E-Periodica, <https://www.e-periodica.ch>

JOHANNES BÖRER

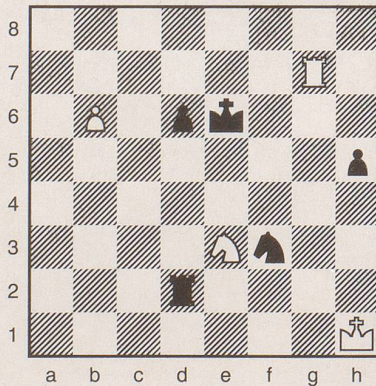


Welche Neuigkeit steht denn heute in der Zeitung?

Die Lösung ist auf Seite 44 zu finden.



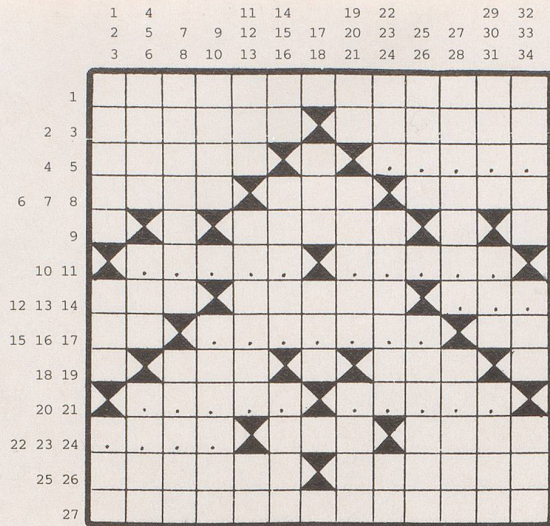
Schwarz drohte Matt auf h2, wogegen 1. Sg2 Td1+ bzw. 1. Sf1 Tf2 nichts half und ein Turmschach auf g6 wegen Kd7! den schwarzen König nur einen Schritt näher zum letzten Bauern von Weiss gebracht hätte. Doch Karpow bleibt Karpow, hiess es staunend in der Runde, als der Ex-Weltmeister das Ding am Ende remis nach Hause bugsiiert hatte. Auch dies eignete sich im zuletzt schon zitierten Reggio Emilia, Gegner von Karpow war immerhin Dauerrivale Garri Kasparow. Weiss am Zug blieb somit nichts Besseres übrig, als mittels 1. Tg2 auf Turmtausch zu spielen, was sehr präzis mit Kd7! 2. Txd2 Sxd2 beantwortet wurde. Jetzt war Weiss zwar ein kleines Stück weiter, doch Springerendspiele mit einem Bauern weniger bergen bekanntlich noch Gefahren zur Genüge. Wie gelang es Karpow nun aber einwandfrei, am Zug, den halben Punkt zu retten?



j.d.

Auflösung auf Seite 44

Rätsel Nr. 9



wts

Erst wenn ein ...

Waagrecht: 1 ausgedientes Blasinstrument für einen Speise- und Würzpilz; 2 netzartig markierte Fläche; 3 der Köchin eher unter dem Namen Majoran bekannt; 4 Dorf und Rennplatz nahe London; 5 ?????; 6 erst die Silbe bar macht's elastisch; 7 milit. kurz für: Marine-Offiziers-Vereinigung; 8 Titel für den kath. Weltgeistlichen; 9 eine der sowjet. Raumkapseln; 10 ??g??; 11 ??g??; 12 auch unter dem Namen Salé bekannte marokk. Hafenstadt; 13 unermüdlicher Nager an Flussläufen; 14 ???; 15 richtet mit Nr. 17 seine Schwanzfedern prachtvoll zum Rad auf; 16 ??????; 18 Baustoff für den Tour d'Eiffel; 19 mit e am Schluss wär's das Schiff Noahs, so eine Station an der Linie Solothurn - Lyss (ch = 1 Bst.); 20 ?????; 21 ?????-; 22 ???; 23 Walliser Hauptstadt beendet die natürliche Erdabtragung; 24 Sitz des 1874 gegründeten Welpostvereins; 25 ein Sir Richard, engl. Schriftsteller und Herausgeber von *The Spectator* (gest. 1729); 26 Nr. 12 senkrecht in umgekehrter Richtung durchwandert; 27 die Zugabe nach 90 Minuten unentschiedenem Fussballspiel ist zugleich wie ein Neuanfang.

Senkrecht: 1 Handel und Gewerbe, von Engländern betrieben; 2 zwei Sitze im Bundesrat sind laut Zauberformel dieser Partei reserviert; 3 eingeschränkter Zivilschutzverband; 4 letzter Zufluchtsort für den durstigen Wüstenwanderer; 5 Ort und gleichnamiger Mosel-Zufluss (Rh.-Pf.); 6 bedeutende franz. Bade- und Hafenstadt am Golf von Lyon; 7 Präfekturhauptstadt an der Bucht von Tokio; 8 zu einem bestimmten Anlass organisierte Festlichkeit; 9 berühmtes College mit Stadt westlich von London; 10 haut als Werkzeug Vertiefungen in Holz; 11 englisch Geflochtenes auf dem Tennisfeld; 12 sanfter Bergrücken am Solothurner Jurasüdfuss; 13 Ton a in der ital. Tonleiter; 14 unbedeutende Titelrolle; 15 furchtlos zupacken; 16 vierfach in der Erdbeere enthalten; 17 span. Anrede für einen russ. Strom; 18 griech. Vorsilbe, Garantie für umweltfreundliche Produkte; 19 kurz registriertes ordentliches Mitglied; 20 hemmungslose Erreger für Infektionskrankheiten; 21 zum Essen einladendes Schlaginstrument; 22 ... culpa, des Lateiners eigenes Schuldbekennnis und bei Nr. 23 meint er fleischlich; 24 wie Nr. 13 senkrecht, aber für den Ton d; 25 Pinienzapfen für Sizilianer; 26 solche vom Sulky aus gelenkte Pferde rennen um den Sieg; 27 mehnlähnliches Mineral, Gesteinsflüssigkeit; 28 Holzstab für Berner Wanderer; 29 auf beiden Ohren kein Gehör; 30 kurz angebundener neutraler Schlichtungsausschuss; 31 teurer Pelz mit Aufwärtstrend; 32 meist unverhofft auftretender und rettender Schutzgeist; 33 diese Felder ausfüllen, heisst vollbringen; 34 ausschliesslich Konsonanten reservierter Platz für analog.

Auflösung des Kreuzworträtsels Nr. 8

Eine gute Ehe ist kein Fertighaus, man muss sehr lange an ihr bauen.
Daphne du Maurier

Waagrecht: 1 eine, 2 LSD, 3 gute, 4 Moritaten, 5 HC, 6 Salomon, 7 ES (Emanuel Schikaneder), 8 Tor, 9 Poren, 10 Mut, 11 Rems, 12 Igor, 13 anno, 14 ehe, 15 Uria, 16 Linsen, 17 Straps, 18 acre, 19 ist, 20 kein, 21 Hass, 22 lend, 23 Sod, 24 Torso, 25 eel, 26 An, 27 Bereich, 28 SA, 29 Fertighaus, 30 Miro, 31 EKG, 32 Tram.

Senkrecht: 1 echt, 2 Ala, 3 Salm, 4 Cornichon, 5 NM, 6 Rennrad, 7 Fr, 8 Eos, 9 Moses, 10 Beo, 11 Raps, 12 Ster, 13 Lilo, 14 ENI, 15 Orte, 16 Storch, 17 Streik, 18 Dame, 19 est, 20 Sigg, 21 Toni, 22 Loch, 23 Gen, 24 Gurke, 25 Haut, 26 un, 27 Moraene, 28 SR, 29 Euripides, 30 erst, 31 As(ie)n, 32 Lamm.