

Zeitschrift: Neue Wege : Beiträge zu Religion und Sozialismus
Herausgeber: Vereinigung Freundinnen und Freunde der Neuen Wege
Band: 72 (1978)
Heft: 3

Inhaltsverzeichnis

Nutzungsbedingungen

Die ETH-Bibliothek ist die Anbieterin der digitalisierten Zeitschriften. Sie besitzt keine Urheberrechte an den Zeitschriften und ist nicht verantwortlich für deren Inhalte. Die Rechte liegen in der Regel bei den Herausgebern beziehungsweise den externen Rechteinhabern. [Siehe Rechtliche Hinweise.](#)

Conditions d'utilisation

L'ETH Library est le fournisseur des revues numérisées. Elle ne détient aucun droit d'auteur sur les revues et n'est pas responsable de leur contenu. En règle générale, les droits sont détenus par les éditeurs ou les détenteurs de droits externes. [Voir Informations légales.](#)

Terms of use

The ETH Library is the provider of the digitised journals. It does not own any copyrights to the journals and is not responsible for their content. The rights usually lie with the publishers or the external rights holders. [See Legal notice.](#)

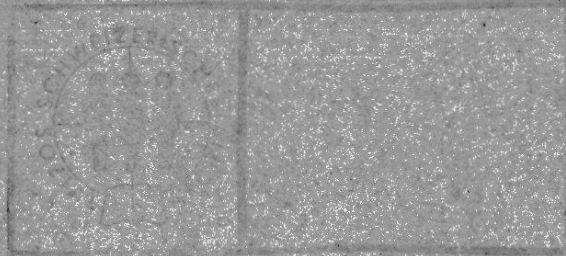
Download PDF: 03.04.2025

ETH-Bibliothek Zürich, E-Periodica, <https://www.e-periodica.ch>

NEUE WEGE

Zürich, März 1978
72. Jahrgang - Nr. 3

ZEITKRITISCHE MONATSBLÄTTER



Aus dem Inhalt:

Das Kreuz und das Offene Grab — Leonhard Ragaz

Brief aus Washington — Roman Berger

**Ein Bericht über den Streik in einer Atomzentrale am
Aermelkanal (La Hague) (II.) — Reinhard Spilker**

**Die politische Botschaft des älteren Religiösen Sozialismus
und die heutige Lage (II.) — Markus Mattmüller**

Einzelheft Fr. 2.80; Doppelheft Fr. 3.30

Für die Herausgabe verantwortlich: Redaktionskommission der «Neuen Wege»: Niklaus Heer, Dr. Sylvia Herkenrath, Icare Perret, Pfr. Hans Stickelberger.

Redaktion: Albert Böhler und Willy Spieler.

Manuskripte und Zuschriften an:

Albert Böhler, Schenebühlweg 17, 8240 Thayngen SH.

Administration: Jenny Heeb, Tramstraße 87, 8050 Zürich.

Einzahlungen für Abonnements auf das Postscheckkonto 80 - 8608 Zürich, der Vereinigung «Freunde der Neuen Wege».

Abonnementsbestellungen, Adreßänderungen und Reklamationen sind an die Administration zu richten.

Die «Neuen Wege» erscheinen jeden Monat und kosten im Inland und Ausland für ein Jahr Fr. 30.—, für ein halbes Jahr Fr. 15.—, für ein Vierteljahr Fr. 7.50. Einzelheft Fr. 2.80, Doppelheft Fr. 3.30.

Ermäßigte Abonnementsgebühr für Studenten: Fr. 20.— jährlich.

Alle Auslandabonnenten bitten wir, den Abonnementsbetrag bei der Post an die Adresse der Administration der «Neuen Wege», Jenni Heeb, Tramstraße 87, CH - 8050 Zürich, aufzugeben oder auf Postscheckkonto 80 - 8608 Zürich, der Vereinigung «Freunde der Neuen Wege», einzuzahlen.

«**Neue Wege**»: Organ der «Religiös-sozialen Vereinigung» und der «Christen für den Sozialismus» Zürich.

Druck und Expedition:

Druckerei Adolf Fehr, Rainstraße 14, 8134 Adliswil; Postfach, 8041 Zürich.

Inhalt:	Seite
Das Kreuz und das Offene Grab — Leonhard Ragaz	65
Redaktionelle Bemerkungen — A. B.	73
Brief aus Washington — Roman Berger	76
Ein Bericht über den Streik in einer Atomzentrale am Aermelkanal (La Hague) (II.) — Reinhard Spilker	78
Die politische Botschaft des älteren Religiösen Sozialismus und die heutige Lage (II.) — Markus Mattmüller	88

Adressen der Mitarbeiter dieser Nummer:

Roman Berger, National Press Building Room 1099, 14/FSt.
20045 Washington D. C., USA

Prof. Dr. Markus Mattmüller, Peter Rot-Straße 49, 4058 Basel
Reinhard Spilker, Kurt Schumacher-Straße 1, D 5300 Bonn 12

Die Vereinigung «FREUNDE DER NEUEN WEGE»

betreut und trägt die «Neuen Wege».

Jahresbeitrag mindestens Fr. 20.—. Postscheckkonto 80 - 8608; Beitrittserklärungen an die Administration der «Neuen Wege», Tramstraße 87, 8050 Zürich.