

Objektyp: **Appendix**

Zeitschrift: **Tätigkeitsbericht der Naturforschenden Gesellschaft Baselland**

Band (Jahr): **32 (1984)**

PDF erstellt am: **16.08.2024**

Nutzungsbedingungen

Die ETH-Bibliothek ist Anbieterin der digitalisierten Zeitschriften. Sie besitzt keine Urheberrechte an den Inhalten der Zeitschriften. Die Rechte liegen in der Regel bei den Herausgebern.

Die auf der Plattform e-periodica veröffentlichten Dokumente stehen für nicht-kommerzielle Zwecke in Lehre und Forschung sowie für die private Nutzung frei zur Verfügung. Einzelne Dateien oder Ausdrucke aus diesem Angebot können zusammen mit diesen Nutzungsbedingungen und den korrekten Herkunftsbezeichnungen weitergegeben werden.

Das Veröffentlichen von Bildern in Print- und Online-Publikationen ist nur mit vorheriger Genehmigung der Rechteinhaber erlaubt. Die systematische Speicherung von Teilen des elektronischen Angebots auf anderen Servern bedarf ebenfalls des schriftlichen Einverständnisses der Rechteinhaber.

Haftungsausschluss

Alle Angaben erfolgen ohne Gewähr für Vollständigkeit oder Richtigkeit. Es wird keine Haftung übernommen für Schäden durch die Verwendung von Informationen aus diesem Online-Angebot oder durch das Fehlen von Informationen. Dies gilt auch für Inhalte Dritter, die über dieses Angebot zugänglich sind.

Ein Dienst der *ETH-Bibliothek*
ETH Zürich, Rämistrasse 101, 8092 Zürich, Schweiz, www.library.ethz.ch

<http://www.e-periodica.ch>

Tabelle 30: Circaeo-Abietetum

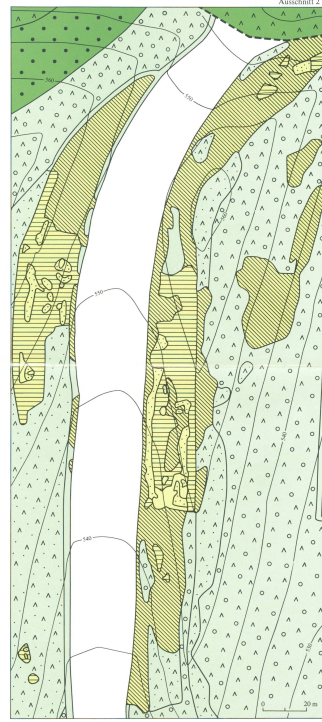
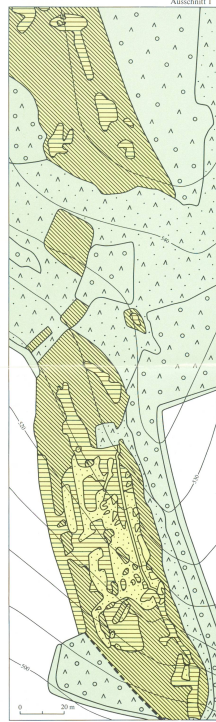
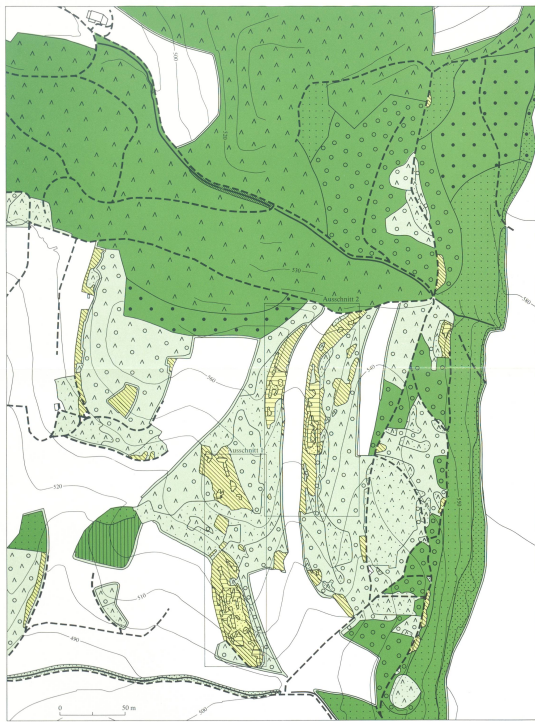
Nummer der Aufnahme	0 0 0 1 0		1 1 0 0 0		1 0 1 1 1		1 0 0 1 0		0 0 0 0 0		0 0 0 0 0	
	1 1 0 2 0	0 0 2 1 1	1 0 1 2 0	2 1 1 0 1	1 0 1 2 1	1 0 1 2 1	0 0 0 0 0	0 0 0 0 0	0 0 0 0 0	0 0 0 0 0	0 0 0 0 0	0 0 0 0 0
	8 6 4 1 7	8 6 0 5 4	4 6 1 2 1	3 9 3 9 1	0 9 7 2 2	3 8 1 5 1						
Höhenlage	6 6 6 5 4	5 5 6 6 6	5 4 5 5 5	5 6 6 5 5	5 6 6 6 5	5 6 6 6 5	6 6 6 6 5	6 6 6 6 5	6 6 6 6 5	6 6 6 6 5	6 6 6 6 5	6 6 6 6 5
Exposition	1 6 1 2 5	3 5 0 0 0	3 8 2 2 3	5 1 2 4 9	9 2 5 0 5	0 0 0 1 5	0 0 0 0 0	0 0 0 0 0	0 0 0 0 0	0 0 0 0 0	0 0 0 0 0	0 0 0 0 0
Neigung	0	0	0	0	0	0	0	0	0	0	0	0
Höhe der Baumschicht	2 3 3 2 3	3 2 3 2 3	3 2 2 2 3	2 3 3 3 3	3 3 3 3 3	3 3 3 3 3	3 3 3 3 3	3 3 3 3 3	3 3 3 3 3	3 3 3 3 3	3 3 3 3 3	3 3 3 3 3
Kronenschluss	7 6 7 7 7	7 9 7 6 8	7 7 7 7 9	6 7 7 6 8	6 6 7 6 6	6 6 7 6 6	7 8 7 7 7	7 8 7 7 7	7 8 7 7 7	7 8 7 7 7	7 8 7 7 7	7 8 7 7 7
Deckung der Sträucher	2 0 0 3 1	1 0 0 5 1	1 0 0 2 1	1 0 0 1 3	2 2 2 2 2	2 2 2 2 2	2 2 2 2 2	2 2 2 2 2	2 2 2 2 2	2 2 2 2 2	2 2 2 2 2	2 2 2 2 2
Deckung der Kräuter	0 0 0 0 0	0 0 0 0 0	0 0 0 0 0	0 0 0 0 0	0 0 0 0 0	0 0 0 0 0	0 0 0 0 0	0 0 0 0 0	0 0 0 0 0	0 0 0 0 0	0 0 0 0 0	0 0 0 0 0
Deckung der Moose	2 2 0 1 0	0 0 0 0 0	5 0 0 2 0	2 0 1 2 0	0 0 1 1 5	0 1 0 0 0	0 1 0 0 0	0 1 0 0 0	0 1 0 0 0	0 1 0 0 0	0 1 0 0 0	0 1 0 0 0
Aufnahmefläche	2 2 2 2 2	2 2 2 2 2	2 2 2 2 2	2 2 2 2 2	2 2 2 2 2	2 2 2 2 2	2 2 2 2 2	2 2 2 2 2	2 2 2 2 2	2 2 2 2 2	2 2 2 2 2	2 2 2 2 2
Baumarten												
Abies alba	4 4 4 4 4	4 4 4 4 5	4 4 4 4 3	3 4 4 4 4	4 4 4 4 4	4 4 4 4 4	4 4 4 4 4	4 4 4 4 4	4 4 4 4 4	4 4 4 4 4	4 4 4 4 4	4 4 4 4 4
Fagus silvatica	+	+	+	+	+	+	+	+	+	+	+	+
Fraxinus excelsior	+	+	+	+	+	+	+	+	+	+	+	+
Acer pseudoplatanus	+	+	+	+	+	+	+	+	+	+	+	+
Picea abies	+	+	+	+	+	+	+	+	+	+	+	+
Pinus silvestris	+	+	+	+	+	+	+	+	+	+	+	+
Quercus robur	+	+	+	+	+	+	+	+	+	+	+	+
Juglans regia	+	+	+	+	+	+	+	+	+	+	+	+
Sorbus aria	+	+	+	+	+	+	+	+	+	+	+	+
Acer campestre	+	+	+	+	+	+	+	+	+	+	+	+
Hedera helix	+	+	+	+	+	+	+	+	+	+	+	+
Sorbus torminalis	+	+	+	+	+	+	+	+	+	+	+	+
Sträucher												
Corylus avellana	+	+	+	+	+	+	+	+	+	+	+	+
Lonicera xylosteum	+	+	+	+	+	+	+	+	+	+	+	+
Sambucus nigra	+	+	+	+	+	+	+	+	+	+	+	+
Rubus idaeus	+	+	+	+	+	+	+	+	+	+	+	+
Ilex aquifolium	+	+	+	+	+	+	+	+	+	+	+	+
Viburnum opulus	+	+	+	+	+	+	+	+	+	+	+	+
Ligustrum vulgare	+	+	+	+	+	+	+	+	+	+	+	+
Crataegus oxyacantha	+	+	+	+	+	+	+	+	+	+	+	+
Daphne mezereum	+	+	+	+	+	+	+	+	+	+	+	+
Viburnum lantana	+	+	+	+	+	+	+	+	+	+	+	+
Frangula alnus	+	+	+	+	+	+	+	+	+	+	+	+
Cornus sanguinea	+	+	+	+	+	+	+	+	+	+	+	+
Kräuter												
Differentialarten gegenüber Fagetum typicum und Carici-Fagetum												
Circaea lutetiana	+	+	+	+	+	+	+	+	+	+	+	+
Geranium robertianum	+	+	+	+	+	+	+	+	+	+	+	+
Senecio fuchsii	+	+	+	+	+	+	+	+	+	+	+	+
Stachys silvatica	+	+	+	+	+	+	+	+	+	+	+	+
Frimula elatior	+	+	+	+	+	+	+	+	+	+	+	+
Glechoma hederacea	+	+	+	+	+	+	+	+	+	+	+	+
Impatiens noli-tangere	+	+	+	+	+	+	+	+	+	+	+	+
Impatiens parviflora	+	+	+	+	+	+	+	+	+	+	+	+
Sambucus nigra	+	+	+	+	+	+	+	+	+	+	+	+
Mnium undulatum	+	+	+	+	+	+	+	+	+	+	+	+
Mnium punctatum	+	+	+	+	+	+	+	+	+	+	+	+
Differentialarten gegenüber Carici-Fagetum												
Athyrium filix-femina	+	+	+	+	+	+	+	+	+	+	+	+
Dryopteris filix-mas	+	+	+	+	+	+	+	+	+	+	+	+
Dryopteris austriaca ssp. spinulosa	+	+	+	+	+	+	+	+	+	+	+	+
Dryopteris austriaca ssp. dilatata	+	+	+	+	+	+	+	+	+	+	+	+
Differentialarten gegenüber Carpinion und Alno-Padion												
Abies alba	4 4 4 4 4	4 4 4 4 5	4 4 4 4 3	3 4 4 4 4	4 4 4 4 4	4 4 4 4 4	4 4 4 4 4	4 4 4 4 4	4 4 4 4 4	4 4 4 4 4	4 4 4 4 4	4 4 4 4 4
Mercurialis perennis	+	+	+	+	+	+	+	+	+	+	+	+
Asperula odorata	+	+	+	+	+	+	+	+	+	+	+	+
Fagus silvatica	+	+	+	+	+	+	+	+	+	+	+	+
Asarum europaeum	+	+	+	+	+	+	+	+	+	+	+	+
Euphorbia amygdaloides	+	+	+	+	+	+	+	+	+	+	+	+
Ilex aquifolium	+	+	+	+	+	+	+	+	+	+	+	+
Daphne mezereum	+	+	+	+	+	+	+	+	+	+	+	+
Ordnungs-Charakterarten												
Fagetalia silvaticae												
Carex silvatica	+	+	+	+	+	+	+	+	+	+	+	+
Viola silvestris	+	+	+	+	+	+	+	+	+	+	+	+
Lamium galeobdolon	+	+	+	+	+	+	+	+	+	+	+	+
Bromus benekenii	+	+	+	+	+	+	+	+	+	+	+	+
Geum urbanum	+	+	+	+	+	+	+	+	+	+	+	+
Pulmonaria officinalis	+	+	+	+	+	+	+	+	+	+	+	+
Polygonatum multiflorum	+	+	+	+	+	+	+	+	+	+	+	+
Phyteuma spicatum	+	+	+	+	+	+	+	+	+	+	+	+
Paris quadrifolia	+	+	+	+	+	+	+	+	+	+	+	+
Milium effusum	+	+	+	+	+	+	+	+	+	+	+	+
Begleiter												
Oxalis acetosella	+	+	+	+	+	+	+	+	+	+	+	+
Brachypodium silvaticum	+	+	+	+	+	+	+	+	+	+	+	+
Fragaria vesca	+	+	+	+	+	+	+	+	+	+	+	+
Ajuga reptans	+	+	+	+	+	+	+	+	+	+	+	+
Lysimachia nemorum	+	+	+	+	+	+	+	+	+	+	+	+
Carex digitata	+	+	+	+	+	+	+	+	+	+	+	+
Cicerbita muralis	+	+	+	+	+	+	+	+	+	+	+	+
Scrophularia nodosa	+	+	+	+	+	+	+	+	+	+	+	+
Festuca gigantea	+	+	+	+	+	+	+	+	+	+	+	+
Vicia sepium	+	+	+	+	+	+	+	+	+	+	+	+
Prenanthes purpurea	+	+	+	+	+	+	+	+	+	+	+	+
Carex montana	+	+	+	+	+	+	+	+	+	+	+	+
Santula europaea	+	+	+	+	+	+	+	+	+	+	+	+
Bromus ramosus	+	+	+	+	+	+	+	+	+	+	+	+
Knautia silvatica	+	+	+	+	+	+	+	+	+	+	+	+
Luzula pilosa	+	+	+	+	+	+	+	+	+	+	+	+
Rumex conglomeratus	+	+	+	+	+	+	+	+	+	+	+	+
Carex pendula	+	+	+	+	+	+	+	+	+	+	+	+
Carex alba	+	+	+	+	+	+	+	+	+	+	+	+
Ranunculus lanuginosus	+	+	+	+	+	+	+	+	+	+	+	+
Cardamine heptaphylla	+	+	+	+	+	+	+	+	+	+	+	+
Hieracium murorum	+	+	+	+	+	+	+	+	+	+	+	+
Epilobium parviflorum	+	+	+	+	+	+	+	+	+	+	+	+
Moose												
Mnium undulatum	+	+	+	+	+	+	+	+	+	+	+	+
Mnium punctatum	+	+	+	+	+	+	+	+	+	+	+	+
Thuidium tamariscifolium	+	+	+	+	+	+	+	+	+	+	+	+
Fissidens taxifolius	+	+	+	+	+	+	+	+	+	+	+	+
Eurhynchium striatum	+	+	+	+	+	+	+	+	+	+	+	+
Flagelochia asplenoides	+	+	+	+	+	+	+	+	+	+	+	+
Rhytidiadelphus triquetrus	+	+	+	+	+	+	+	+	+	+	+	+
Polytrichum commune	+	+	+	+	+	+	+	+	+	+	+	+
Dicranum undulatum	+	+	+	+	+	+	+	+	+	+	+	+
Hylocomium splendens	+	+	+	+	+	+	+	+	+	+	+	+
Entodon orthocarpus	+	+	+	+	+	+	+	+	+	+	+	+
Cirriphyllum piliferum	+	+	+	+	+	+	+	+	+	+	+	+

Nur in einer einzigen Aufnahme finden sich: Actaea spicata (12), Galium aparine (8), Sonchus oleraceus (15), Luzula silvatica (18), Angelica silvestris (18), Platanthera bifolia (16) Neottia Nidus-avis (16), Euphorbia cyparissias (16), Carex remota (13), Heracleum sphondylium (13), Spisapactis Helioberine (106), Cephalanthera damasonium (106), Lathyrus verna (7), Aquilegia vulgaris (111), Epilobium montanum (111), Vinca minor (121), Pteridium aquilinum (121), Solidago virgaurea (7).

Tabelle 29: Vegetationstabelle der Sukzessionsstadien des Tetragonolobus-Molinietum littoralis.

Nr. der Aufnahme	0 0 0 0 0 0 0 0	1 1 1 1 1 1 1 1	2 2 2 2 2 2 2 2	3 3 3 3 3 3 3 3	4 4 4 4 4 4 4 4	5 5 5 5 5 5 5 5	6 6 6 6 6 6 6 6	7 7 7 7 7 7 7 7	8 8 8 8 8 8 8 8	9 9 9 9 9 9 9 9
Exposition	0 0 0 0 0 0 0 0	0 0 0 0 0 0 0 0	0 0 0 0 0 0 0 0	0 0 0 0 0 0 0 0	0 0 0 0 0 0 0 0	0 0 0 0 0 0 0 0	0 0 0 0 0 0 0 0	0 0 0 0 0 0 0 0	0 0 0 0 0 0 0 0	0 0 0 0 0 0 0 0
Mittl. Höhe der Bäume	0 0 0 0 0 0 0 0	0 0 0 0 0 0 0 0	0 0 0 0 0 0 0 0	0 0 0 0 0 0 0 0	0 0 0 0 0 0 0 0	0 0 0 0 0 0 0 0	0 0 0 0 0 0 0 0	0 0 0 0 0 0 0 0	0 0 0 0 0 0 0 0	0 0 0 0 0 0 0 0
Deckung der Baumschicht	0 0 0 0 0 0 0 0	0 0 0 0 0 0 0 0	0 0 0 0 0 0 0 0	0 0 0 0 0 0 0 0	0 0 0 0 0 0 0 0	0 0 0 0 0 0 0 0	0 0 0 0 0 0 0 0	0 0 0 0 0 0 0 0	0 0 0 0 0 0 0 0	0 0 0 0 0 0 0 0
Anzahl Arten	0 0 0 0 0 0 0 0	0 0 0 0 0 0 0 0	0 0 0 0 0 0 0 0	0 0 0 0 0 0 0 0	0 0 0 0 0 0 0 0	0 0 0 0 0 0 0 0	0 0 0 0 0 0 0 0	0 0 0 0 0 0 0 0	0 0 0 0 0 0 0 0	0 0 0 0 0 0 0 0
Deckung der Strauchschicht	0 0 0 0 0 0 0 0	0 0 0 0 0 0 0 0	0 0 0 0 0 0 0 0	0 0 0 0 0 0 0 0	0 0 0 0 0 0 0 0	0 0 0 0 0 0 0 0	0 0 0 0 0 0 0 0	0 0 0 0 0 0 0 0	0 0 0 0 0 0 0 0	0 0 0 0 0 0 0 0
Anzahl Arten	0 0 0 0 0 0 0 0	0 0 0 0 0 0 0 0	0 0 0 0 0 0 0 0	0 0 0 0 0 0 0 0	0 0 0 0 0 0 0 0	0 0 0 0 0 0 0 0	0 0 0 0 0 0 0 0	0 0 0 0 0 0 0 0	0 0 0 0 0 0 0 0	0 0 0 0 0 0 0 0
Deckung der Krautschicht	0 0 0 0 0 0 0 0	0 0 0 0 0 0 0 0	0 0 0 0 0 0 0 0	0 0 0 0 0 0 0 0	0 0 0 0 0 0 0 0	0 0 0 0 0 0 0 0	0 0 0 0 0 0 0 0	0 0 0 0 0 0 0 0	0 0 0 0 0 0 0 0	0 0 0 0 0 0 0 0
Anzahl Arten	0 0 0 0 0 0 0 0	0 0 0 0 0 0 0 0	0 0 0 0 0 0 0 0	0 0 0 0 0 0 0 0	0 0 0 0 0 0 0 0	0 0 0 0 0 0 0 0	0 0 0 0 0 0 0 0	0 0 0 0 0 0 0 0	0 0 0 0 0 0 0 0	0 0 0 0 0 0 0 0
Deckung der Moose	0 0 0 0 0 0 0 0	0 0 0 0 0 0 0 0	0 0 0 0 0 0 0 0	0 0 0 0 0 0 0 0	0 0 0 0 0 0 0 0	0 0 0 0 0 0 0 0	0 0 0 0 0 0 0 0	0 0 0 0 0 0 0 0	0 0 0 0 0 0 0 0	0 0 0 0 0 0 0 0
Aufnahmefläche m ²	0 0 0 0 0 0 0 0	0 0 0 0 0 0 0 0	0 0 0 0 0 0 0 0	0 0 0 0 0 0 0 0	0 0 0 0 0 0 0 0	0 0 0 0 0 0 0 0	0 0 0 0 0 0 0 0	0 0 0 0 0 0 0 0	0 0 0 0 0 0 0 0	0 0 0 0 0 0 0 0

Sukzessions-Stadien	Sekundäres Initial-Stadium	Globularia elongata-Mieracium piloselloides-Stadium	Ophrys sphecodes-Sclerogopium purum-Stadium	Molinia littoralis-Stadium	Pinus silvestris-Molinia littoralis-Stadium	Pinus-Quercus-Lonicera xylosteum-Stadium
Baumarten						
a) in der Baumschicht						
Pinus silvestris						
Quercus robur et petraea						
Fagus sylvatica						
Acer pseudoplatanus						
Sorbus torminalis						
Prunus avium						
Juglans regia						
Acer campestre						
Abies alba						
Fraxinus excelsior						
Pyrus communis						
b) in der Strauchschicht						
Pinus silvestris						
Quercus robur et petraea						
Fagus sylvatica						
Acer pseudoplatanus						
Sorbus torminalis						
Prunus avium						
Juglans regia						
Acer campestre						
Abies alba						
Fraxinus excelsior						
Pyrus communis						
c) in der Krautschicht						
Pinus silvestris						
Quercus robur et petraea						
Fagus sylvatica						
Acer pseudoplatanus						
Sorbus torminalis						
Prunus avium						
Juglans regia						
Acer campestre						
Abies alba						
Fraxinus excelsior						
Pyrus communis						
Strauchschicht						
Juniperus communis						
Berberis vulgaris						
Fraxinus excelsior						
Ligustrum vulgare						
Viburnum lantana						
Cornus sanguinea						
Crataegus oxyacantha						
Lonicera xylosteum						
Prunus spinosa						
Crataegus monogyna						
Rosa arvensis						
Viburnum opulus						
Daphne mezereum						
Rhamnus cathartica						
Rosa canina						
Clematis vitalba						
Ilex aquifolium						
Salix caprea						
Rubus spec.						
Kräuter						
Globularia elongata						
Linum tenuifolium						
Centaurea pulchellum						
Epipactis atropurpurea						
Linum catharticum						
Polygala amarella						
Asperula cynanchica						
Euphrasia rosae						
Gentiana germanica						
Scabiosa columbaria						
Hippocrepis comosa						
Sanguisorba minor						
Campanula rotundifolia						
Penstemon grandiflorus						
Festuca ovina						
Bupleurium falcatum						
Globularia cordifolia						
Mieracium piloselloides						
Ophrys sphecodes						
Rhinanthus angustifolius						
Oxyria odoratissima						
Tofieldia calyculata						
Carex corymbosa						
Ophrys muscifera						
Buphthalmum salicifolium						
Oxyria odoratissima						
Leontodon hispidus						
Guzmania praelonga						
Epipactis palustris						
Nolana cristata						
Parnassia palustris						
Lotus corniculatus						
Gentiana ciliata						
Peucedanum cervaria						
Potentilla erecta						
Thymus serpyllum						
Buphorbia verrucosa						
Pimpinella saxifraga						
Centaurea scaberrima						
Crepis praemorsa						
Aster amellus						
Genista tinctoria						
Bryonia cretica						
Trifolium montanum						
Plantago bifida						
Carlinia acutis						
Carlinia vulgaris						
Plantago media						
Cirsium montanum						
Brachypodium pinnatum						
Rosa arvensis						
Hedera helix						
Fragaria vesca						
Cephalanthus damasonium						
Mercurialis perennis						
Fremontia purpurea						
Viola silvestris						
Gentiana europaea						
Rubus spec.						
Lonicera xylosteum						
Viburnum opulus						
Molinia coerulea						
Carex lasiocarpa						
Carex montana						
Briza media						
Anthericum ranunculus						
Tournefortia chamaedryf						
Viola hirta						
Ranunculus nemorosus						
Centaurea jacea ssp. ang.						
Hieracium macranthum						
Plantago chlorantha						
Polygala vulgaris						
Ranunculus silvestris						
Galium verum						
Galium mollugo						
Stachys silvestris						
Ranunculus arvensis						
Angelica silvestris						
Stachys officinalis						
Ononis repens						
Listera ovata						
Polygonatum multiflorum						
Epipactis helleborine						
Polygonatum officinale						
Moose						
Ctenidium molluscum						
Dicranum flexuosum						
Rhynchium rugosum						
Tortella subrotunda						
Sclerogopium purum						
Hylocomium splendens						
Mytiladelpium triquetrum						
Dicranum undulatum						
Pleurozium schreberi						
Fissidens taxifolius						
Dicranum scoparium						
Thuidium canariense						
Durynchium striatum						



Vegetationskarte der Waldgesellschaften und der Sukzessionsstadien des Tetragnolo-Molinietum littoralis im Chilpen bei Diepen, aufgenommen von W. Vogt, 1966-1970

- Sekundäres Initialstadium (Kleinere Areale mit nur sehr spärlicher Krautschicht)
- Globularia elongata-Hieracium pilosella-Stadium (Stadium mit einer Krautschicht, die den Boden ungefähr zur Hälfte deckt)
- Ophrys sphecodes-Scirpodium purum-Stadium (Stadium mit einer Krautschicht, die den Boden noch nicht vollständig deckt)
- Molinia littoralis-Stadium (Dichte Krautschicht. In feuchten Gebieten ist das Pfeifengras vorherrschend)
- Pinus silvestris-Molinia littoralis-Stadium (Föhrenwald mit mehr oder weniger dichter Krautschicht)
- Pinus-Quercus-Laencera sylvaticum-Stadium (Föhren-Eichenmischwald mit Mohlbeerbaum, meist mit artenreicher Strauchschicht)
- Stadium 7 (Laubmischwald mit hohem Anteil an Buchen)
- Caric-Fagum (Seggen-Buchenwald mit artenreicher Strauchschicht)
- Quercus-Carpinetum (Eichen-Hagebuchenwald an seiner oberen Verbreitungsgrenze, Krautschicht stark verarmt)
- Fagalia-Gesellschaft (Buchenwald)
- Quercus-Carpinetum-Fagalia (Buchenwald mit reichem Anteil an Eichen und Hagebuchen)
- Cirsium-Achilleum, potentiell (Natürlicher Weisstannenwald tiefer Lagen)
- Caric remotae-Fraxinetum (Bach-Eichenwald, meist nur fragmentarisch)
- Coromillo-Quercetum (exzessiver wärmedulder Eichenmischwald)
- Ligustro-Prunetum (Schlehdorn-Liguster-Gebüsch)
- Heckenegesellschaft, z. T. künstlich
- Bach
- Strasse, Weg
- Gebäude

Beilage zu: Tätigkeitsberichte der Naturforschenden Gesellschaft Baselband, Band 32, Einzel 1984.
W. Vogt: Pflanzensoziologisch-ökologische Untersuchungen im Neureichgebiet Chilpen bei Diepen, Baselband.