

Naturschutzpotentialkarte

Objekttyp: **Appendix**

Zeitschrift: **Tätigkeitsbericht der Naturforschenden Gesellschaft Baselland**

Band (Jahr): **34 (1987)**

PDF erstellt am: **28.06.2024**

Nutzungsbedingungen

Die ETH-Bibliothek ist Anbieterin der digitalisierten Zeitschriften. Sie besitzt keine Urheberrechte an den Inhalten der Zeitschriften. Die Rechte liegen in der Regel bei den Herausgebern.

Die auf der Plattform e-periodica veröffentlichten Dokumente stehen für nicht-kommerzielle Zwecke in Lehre und Forschung sowie für die private Nutzung frei zur Verfügung. Einzelne Dateien oder Ausdrucke aus diesem Angebot können zusammen mit diesen Nutzungsbedingungen und den korrekten Herkunftsbezeichnungen weitergegeben werden.

Das Veröffentlichen von Bildern in Print- und Online-Publikationen ist nur mit vorheriger Genehmigung der Rechteinhaber erlaubt. Die systematische Speicherung von Teilen des elektronischen Angebots auf anderen Servern bedarf ebenfalls des schriftlichen Einverständnisses der Rechteinhaber.


Haftungsausschluss

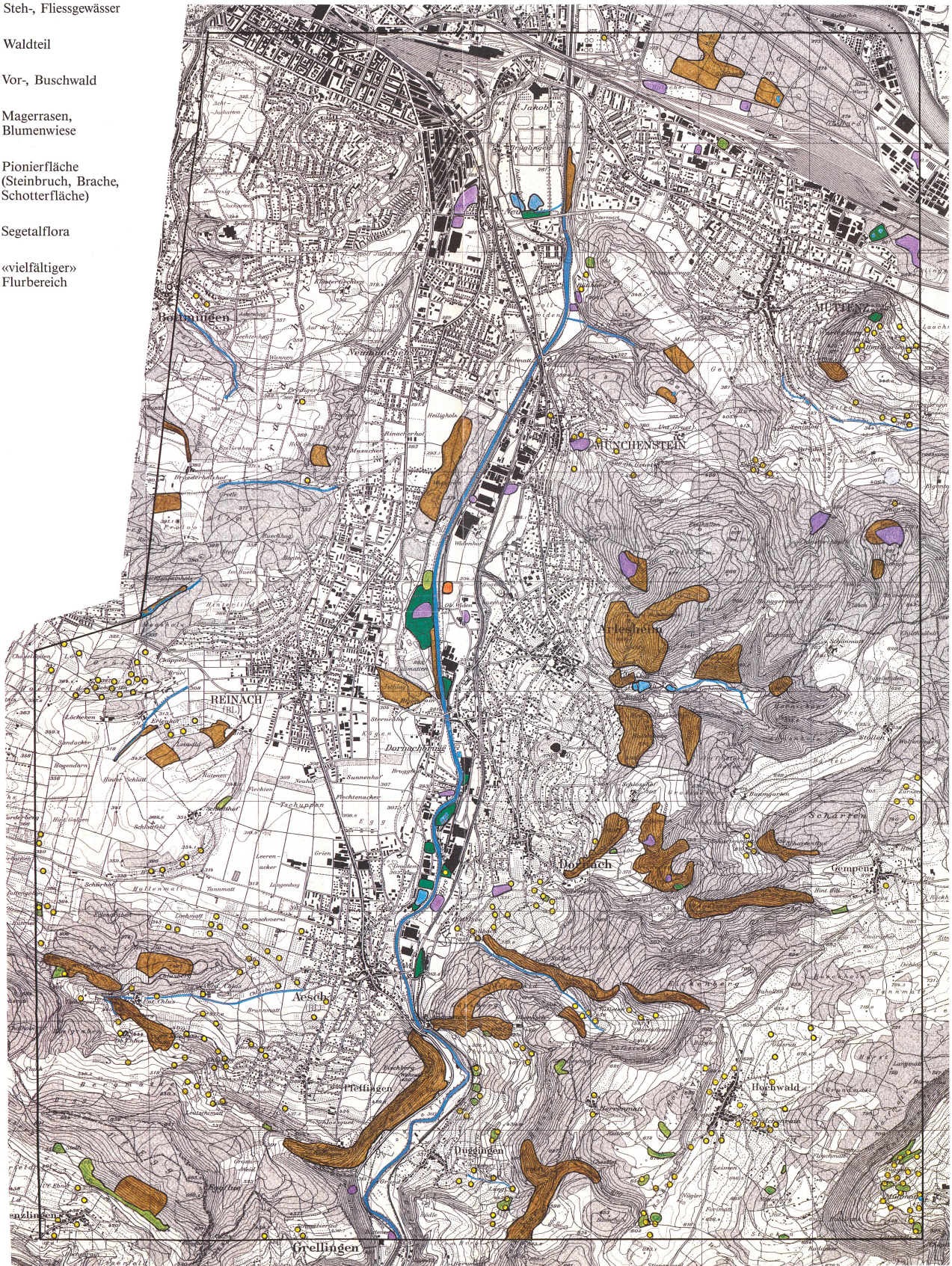
Alle Angaben erfolgen ohne Gewähr für Vollständigkeit oder Richtigkeit. Es wird keine Haftung übernommen für Schäden durch die Verwendung von Informationen aus diesem Online-Angebot oder durch das Fehlen von Informationen. Dies gilt auch für Inhalte Dritter, die über dieses Angebot zugänglich sind.

Naturschutzpotentialkarte



1:25 000

-  Steh-, Fließgewässer
-  Waldteil
-  Vor-, Buschwald
-  Magerrasen, Blumenwiese
-  Pionierfläche (Steinbruch, Brache, Schotterfläche)
-  Segetalflora
-  «vielfältiger» Flurbereich



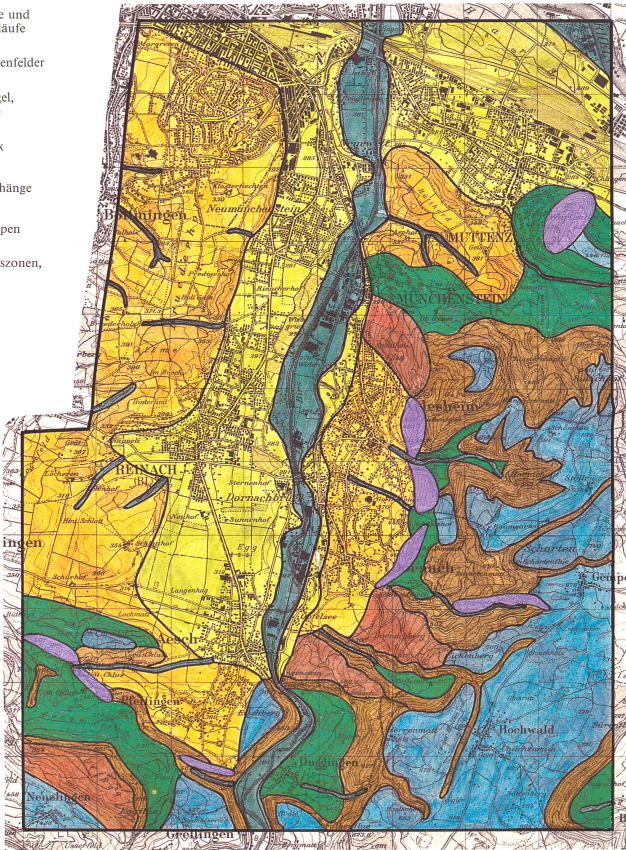
Kartengrundlage: Landeskarte der Schweiz 1067 (Arlesheim), 1976
Reproduziert mit Bewilligung des Bundesamtes für Landestopographie vom 17.11.1986
Beilage zu: Roland Lüthi: Das untere Birstal und seine Nachbarschaft aus naturschützerischer Sicht.

Naturräumliche Gliederung

Hauptkriterien:
Relief und Substrat

1:50 000

- holozäne Aue und rezente Bachläufe
- Niederterrassenfelder
- Lösslehnhügel, -vorbergzone
- Kalkplateaux
- steile Schutthänge
- Kalkhärterippen
- Ausräumungszonen, Bergglacis
- gestreckte Juraabfälle

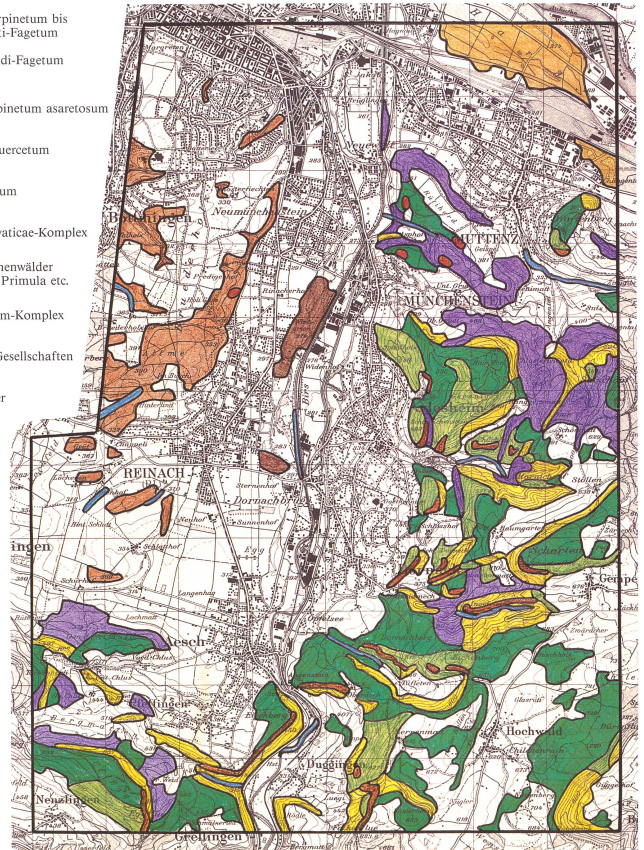


Kartengrundlage: Landeskarte der Schweiz 213 (Basel), 1970
Reproduziert mit Bewilligung des Bundesamtes für Landestopographie vom 17. 11. 1986

Karte der potentiell natürlichen Waldgesellschaften

1:50 000

- Stellario-Carpinetum bis Galio odorati-Fagetum
- Carici brizoidi-Fagetum mit Quercus
- Quercio-Carpinetum asaretosum
- Coronillo-Quercetum
- Carici-Fagetum
- Fagetum silvaticae-Komplex
- feuchte Buchenwälder mit Allium, Primula etc.
- Tilio-Fagetum-Komplex
- azidophile Gesellschaften
- Feuchtwälder

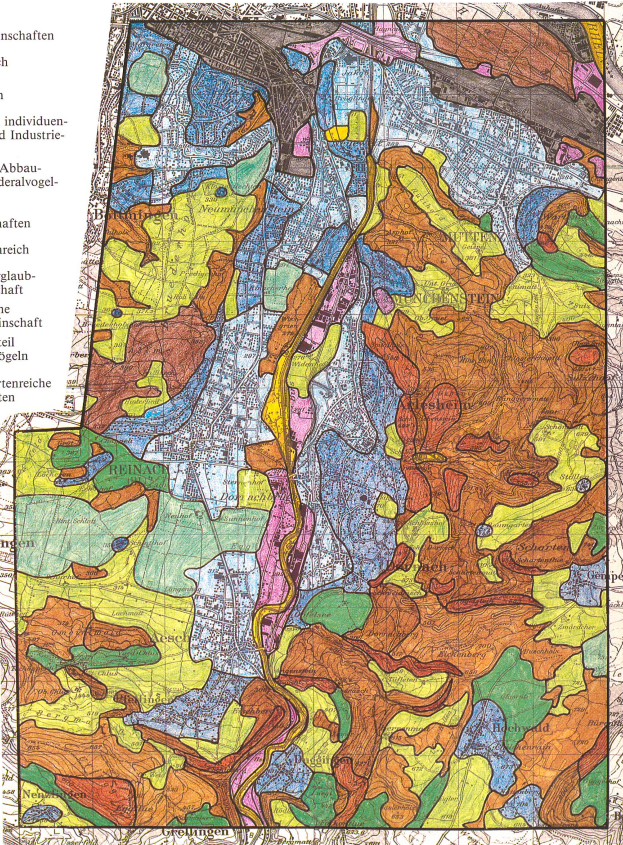


Kartengrundlage: Landeskarte der Schweiz 213 (Basel), 1970
Reproduziert mit Bewilligung des Bundesamtes für Landestopographie vom 17. 11. 1986

Karte der Vogelgemeinschaften

1:50 000

- Flurvogelgemeinschaften**
 - relativ artenreich (mit «Indikatorarten»)
 - artenarme Feldlerchengemeinschaft
 - andere relativ artenarme Flur
- Siedlungsvogelgemeinschaften**
 - relativ artenreich
 - relativ artenarm
 - sehr arten- und individuenarme Stadt- und Industriegebiete
 - Industrie- und Abbaureale mit «Ruderalvogelgemeinschaft»
- Waldvogelgemeinschaften**
 - besonders artenreich
 - xerotherme Berglaub-sängergemeinschaft
 - durchschnittliche Laubwaldgemeinschaft
 - mit hohem Anteil an Nadelwaldvögeln
- Wasservogel- und artenreiche Birsaugemeinschaften**
 -

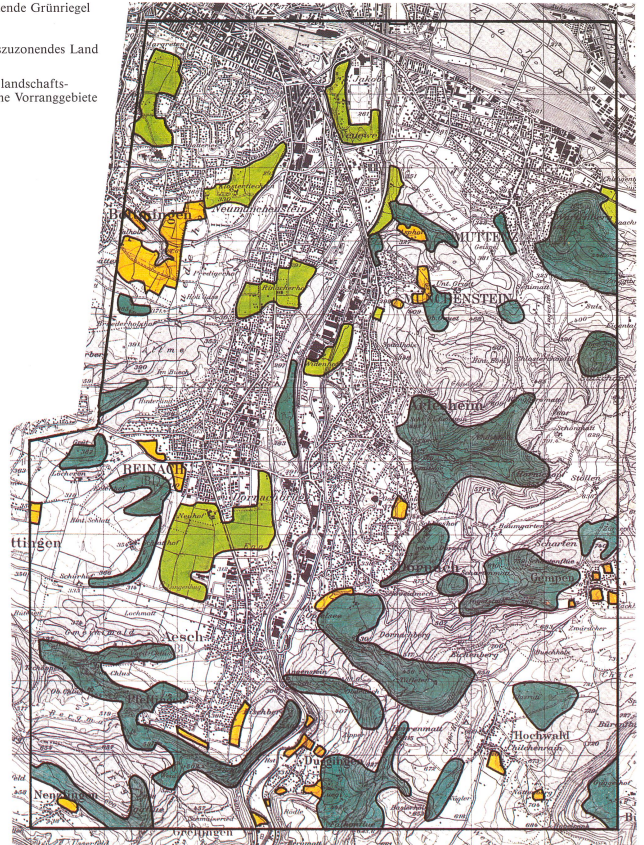


Kartengrundlage: Landeskarte der Schweiz 213 (Basel), 1970
Reproduziert mit Bewilligung des Bundesamtes für Landestopographie vom 17. 11. 1986

Planungskarte

1:50 000

- offenzuhaltende Grünriegel
- anderes auszunetzendes Land
- natur- und landschaftsschützerische Vorranggebiete



Kartengrundlage: Landeskarte der Schweiz 213 (Basel), 1982
Reproduziert mit Bewilligung des Bundesamtes für Landestopographie vom 17. 11. 1986
Beilage zu: Roland Lüthi: Das untere Birstal und seine Nachbarschaft aus naturschützerischer Sicht.