

Geographie

Objekttyp: **Chapter**

Zeitschrift: **Tätigkeitsbericht der Naturforschenden Gesellschaft Baselland**

Band (Jahr): **35 (1988)**

PDF erstellt am: **30.06.2024**

Nutzungsbedingungen

Die ETH-Bibliothek ist Anbieterin der digitalisierten Zeitschriften. Sie besitzt keine Urheberrechte an den Inhalten der Zeitschriften. Die Rechte liegen in der Regel bei den Herausgebern.

Die auf der Plattform e-periodica veröffentlichten Dokumente stehen für nicht-kommerzielle Zwecke in Lehre und Forschung sowie für die private Nutzung frei zur Verfügung. Einzelne Dateien oder Ausdrucke aus diesem Angebot können zusammen mit diesen Nutzungsbedingungen und den korrekten Herkunftsbezeichnungen weitergegeben werden.

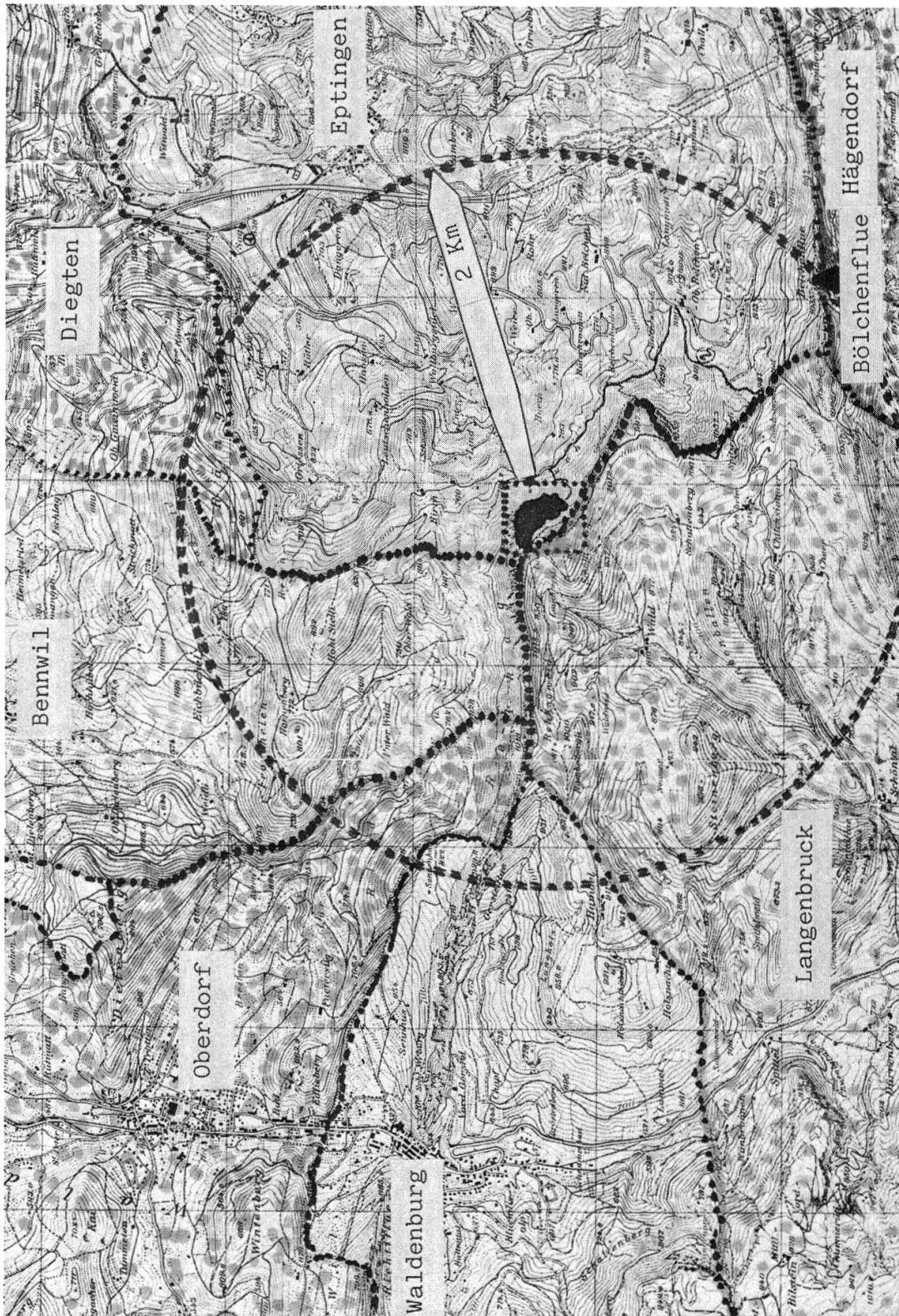
Das Veröffentlichen von Bildern in Print- und Online-Publikationen ist nur mit vorheriger Genehmigung der Rechteinhaber erlaubt. Die systematische Speicherung von Teilen des elektronischen Angebots auf anderen Servern bedarf ebenfalls des schriftlichen Einverständnisses der Rechteinhaber.

Haftungsausschluss

Alle Angaben erfolgen ohne Gewähr für Vollständigkeit oder Richtigkeit. Es wird keine Haftung übernommen für Schäden durch die Verwendung von Informationen aus diesem Online-Angebot oder durch das Fehlen von Informationen. Dies gilt auch für Inhalte Dritter, die über dieses Angebot zugänglich sind.

3 Geographie

3.1 Lage: Grenzgebiet Eptingen–Langenbruck–Bennwil



Reproduziert mit Bewilligung des Bundesamtes für Landestopographie vom 10. 8. 1988.

Abb. 2: Weitere Umgebung

3.2 Höhenlage

Die Weide beginnt im SO bei 900 m und erreicht am Waldrand des NW-Zipfels bei der Passhöhe 1020 m ü.M.

3.3 Fläche

ca. 3 ha, nierenförmig, ca. 300 m lang, durchschnittlich ca. 100 m breit.

KOORDINATEN DER WIESE 626/650 bis 626/930
 247/220 bis 247/450

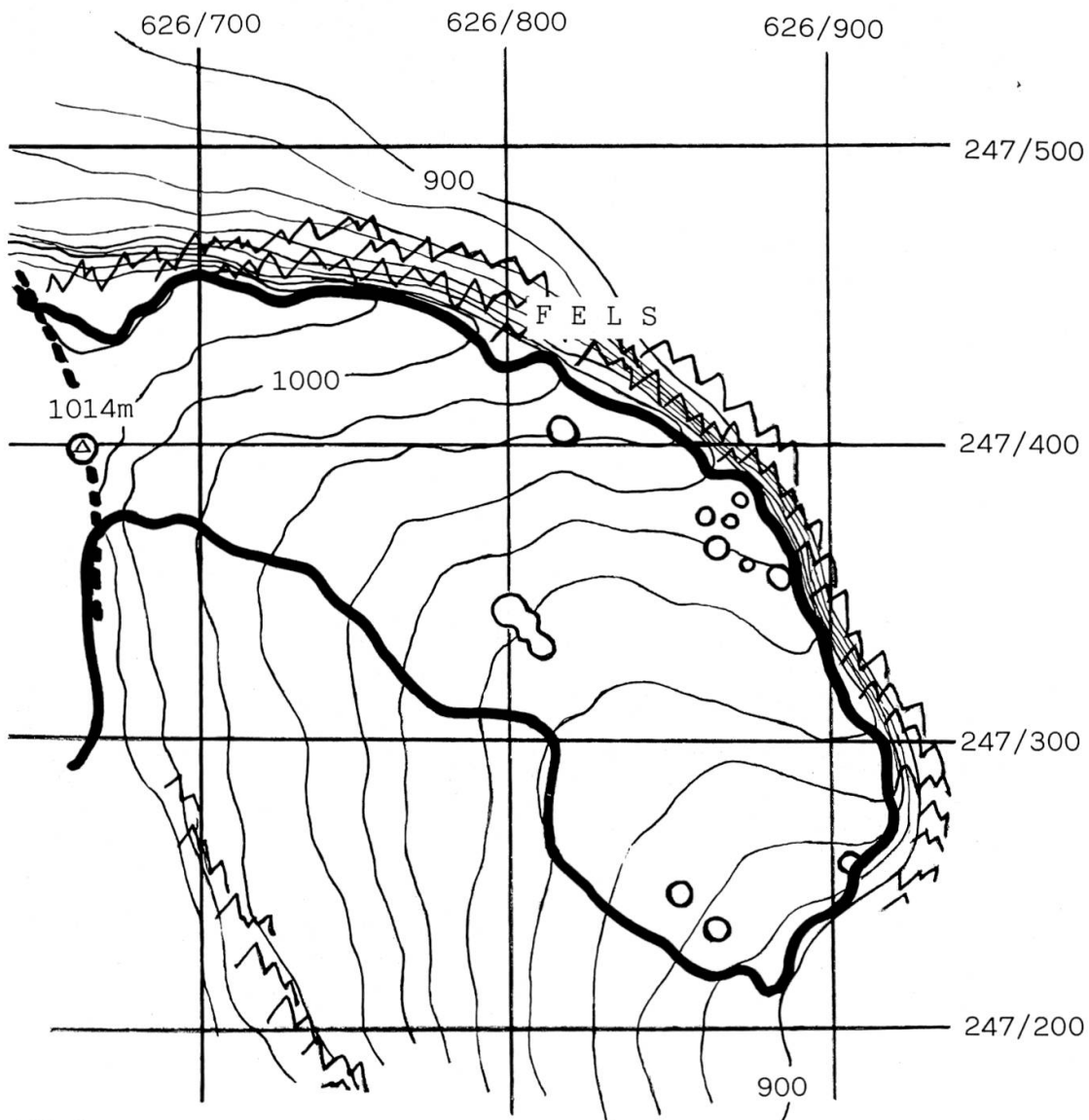


Abb. 3

3.4 Gelände-Neigung

Einzelne kleine Weidepartien weisen eine Neigung bis gegen 100% auf.

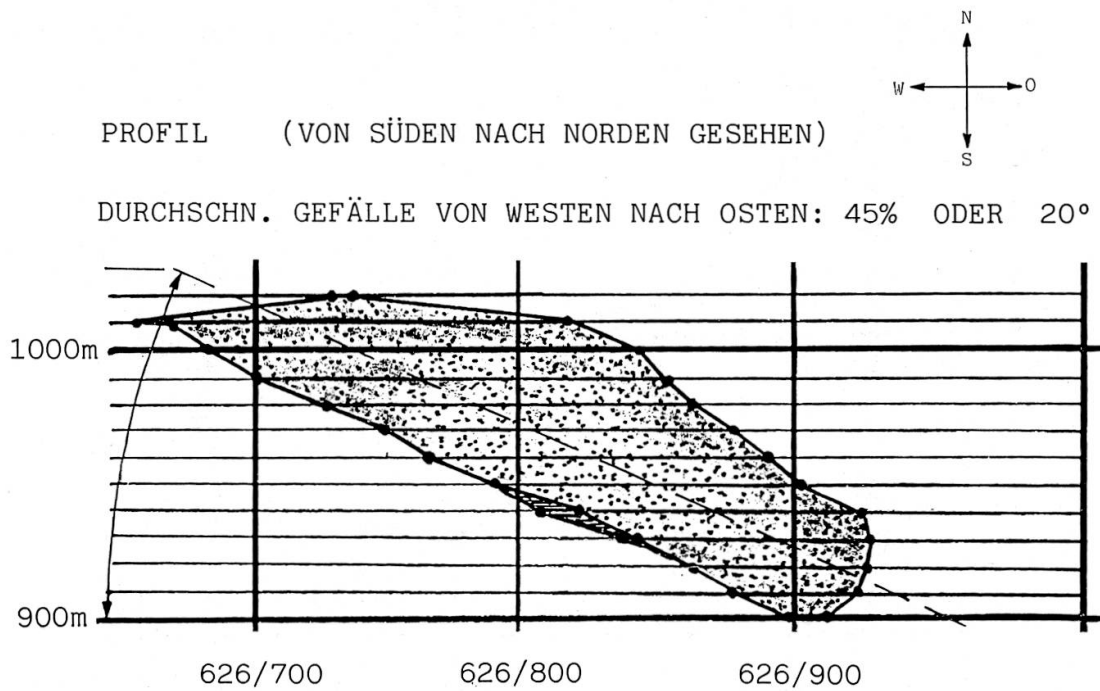
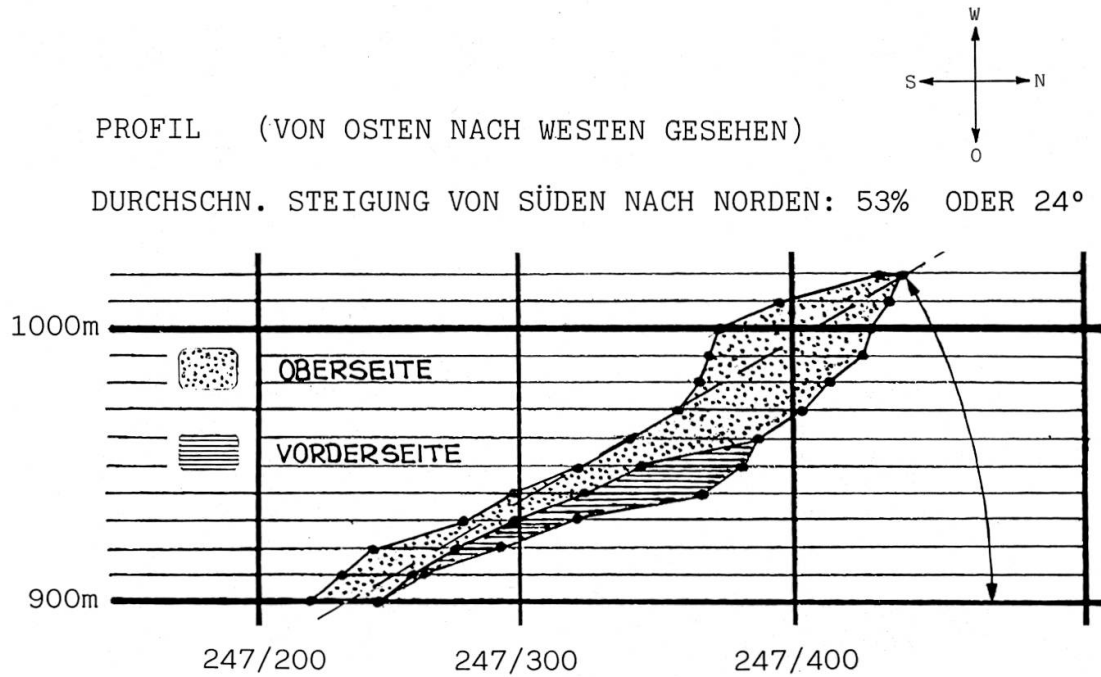


Abb. 4