

Objektyp: **Advertising**

Zeitschrift: **Nidwaldner Kalender**

Band (Jahr): **77 (1936)**

PDF erstellt am: **30.06.2024**

Nutzungsbedingungen

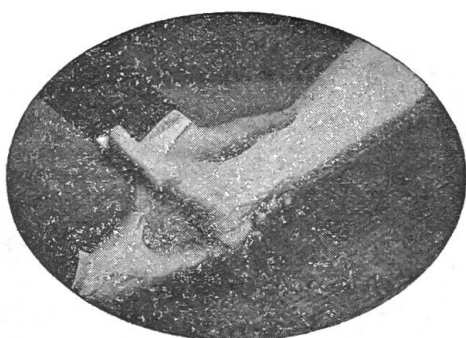
Die ETH-Bibliothek ist Anbieterin der digitalisierten Zeitschriften. Sie besitzt keine Urheberrechte an den Inhalten der Zeitschriften. Die Rechte liegen in der Regel bei den Herausgebern. Die auf der Plattform e-periodica veröffentlichten Dokumente stehen für nicht-kommerzielle Zwecke in Lehre und Forschung sowie für die private Nutzung frei zur Verfügung. Einzelne Dateien oder Ausdrucke aus diesem Angebot können zusammen mit diesen Nutzungsbedingungen und den korrekten Herkunftsbezeichnungen weitergegeben werden. Das Veröffentlichen von Bildern in Print- und Online-Publikationen ist nur mit vorheriger Genehmigung der Rechteinhaber erlaubt. Die systematische Speicherung von Teilen des elektronischen Angebots auf anderen Servern bedarf ebenfalls des schriftlichen Einverständnisses der Rechteinhaber.

Haftungsausschluss

Alle Angaben erfolgen ohne Gewähr für Vollständigkeit oder Richtigkeit. Es wird keine Haftung übernommen für Schäden durch die Verwendung von Informationen aus diesem Online-Angebot oder durch das Fehlen von Informationen. Dies gilt auch für Inhalte Dritter, die über dieses Angebot zugänglich sind.

Firma Schwestern Kaiser Stans

Wir machen Sie erneut aufmerksam auf unser reichhaltiges Lager und unsere jüngsten Wareneingänge in allen Gebieten. Die besten Qualitäten und zu den günstigsten Preisen. Ihre Einkäufe werden Sie entschieden befriedigen.



Jos. Lussy-Lussy & Sohn
dipl. Schuhmachermeister

gegr. 1891

Stans

Tel. 142

empfehlen sich für jede Art

Fußbekleidung nach Maß

- ◊ Orthopädische Stützen (Spezialarbeiten) ◊
- ◊ Individuell ausgeführte Reparaturen ◊

G. Deschwanden, Büren

Schreinerei

offeriert **Kinderbettladen** (zerlegbar) für Fr. 22.—, **Sessel** mit Rahmensitz und Sterneinlage zu Fr. 7.—, **Hartholz-Taburettli** zu Fr. 2.50, **Küchenschrank** 2 teilig zu Fr. 50.—. Ebenfalls halte stets **Fensterglas** auf Lager

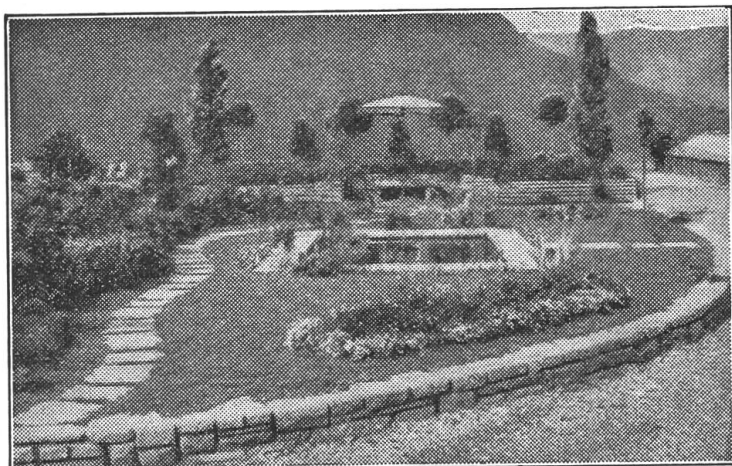
Höflichst empfiehlt sich

Obiger

BLECH - BEDACHUNGEN:

Kupfer, in Galv. und Wellenbleche werden stets in solider Ausführung verarbeitet, sowie sämtliche übrige Spenglerarbeiten. Führe auch Hochdruck-Jaucherohre und Schläuche nebst allen Zubehör-Artikeln.

XAVER KEISER, jun., Bauspenglerei, **STANS** Tel. 133



Neuzeitliche

Gartengestaltung. Besorgung
// // von Gartenanlagen // //
Umänderungen // Steingärten
// Erstklassige Referenzen //
Friedhofarbeiten, Dekoration
für Freud und Leid. Zimmer-,
Gruppen- und Dekorations-
pflanzen, Kränze, Blumenarran-
// gements, Schnittblumen //
Gemüse- und Blumensetzlinge
// // // aller Art // // //

K. ODERMATT-EGGER, STANS

HANDELS- und LANDSCHAFTS-GÄRTNEREI

Telephon 185

beim Bahnhof

Gegründet 1881

Blumen- u. Gemüseladen: Bahnhofstr., vis-à-vis der Kantonalbank

Metzgerei und Gasthaus

Hirschen Stans

empfiehlt sich einer
geschätzten Kundschaft
aufs beste

Hans Luternauer



Witze aus dem dritten Reich.

Was ist der Unterschied zwischen Italien und Deutschland?

Ueber Italien lacht der ewig blaue Himmel.
Ueber Deutschland lacht die ganze Welt.

Ein kleiner Junge fragte seinen Vater, als sie den Arm hebend mit „Heil Hitler“ grüßten: „Papa, was bedeutet dieser Gruß?“ — „Aufgehobene Rechte“, erwiderte der Vater.

Ein Schweizer fragt den andern: „Was meint denn eigentlich der Schacht mit seiner letzten Rede, ich bin nicht so recht nachgekommen.“

„Soweit ich die Sache verstanden habe, meint er, daß wir unserm guten Nachbar für das Geld, was er uns schuldig ist, gratis Waren liefern sollen.“

Ein Ausländer kommt in Berlin an, geht zur Taxi-Haltestelle und fragt einen Schofför: „Sind Sie frei?“

„Nein“, antwortet der traurig, „ich bin Deutscher.“

Göbbels wird zu Hitler befohlen. „Bist du verrückt geworden“, schreit ihn der Führer an. „Du hast den Zeitungen erlaubt, wieder Kritik zu üben?!“

„Aber ich bitte Dich“, grinst Göbbels, „es liest sie ja doch keiner mehr!“

Nähmaschinen

Bernina-Vertretung

für den ganzen Kanton Nidwalden.

Ausstellung

der Nähmaschinen in **Stans** vis-à-vis Knabenschulhaus. Dort jeden Donnerstag von 1—6 **unverbindliche** Vorführung. Jedes Jahr im Herbst gratis Nähkurs.



*Du liebe Onkel,
---am Liebste
grad e. Bernina,
--min Traum!*

Bernina

Schweizer Nähmaschine
mit vielen praktischen Vorteilen



*Do
hesch Geld! Aber
nur für Schwyzer-
War, also e. Bernina-
Nähmaschine.*

Bernina

Schweizer Nähmaschine
mit vielen praktischen Vorteilen

Radio

Große Auswahl

über 10 verschiedene Marken in allen Preislagen, schon von Fr. 195 an, immer auf Lager.

Mit unserem Prüfungsapparat sind wir in der Lage defekte Röhren (Lampen) zu untersuchen und sofort auszuwechseln.



*Sicher
traumt sie wie-
der, ich heig e
„Bernina“ kauft!*

Bernina

Schweizer Nähmaschine
mit vielen praktischen Vorteilen



*Ich glaube doch,
es wär jetzt Zeit,
dass mir min Ma
e. „Bernina“ chauffti*

Bernina

Schweizer Nähmaschine
mit vielen praktischen Vorteilen

Auto

Reparatur-Werkstätte

Auto-Service

Großes Lager in Velos (Vertretung der Condor), Verkauf von Motorrädern, Grammophons, Platten und sämtlichen Bestandteilen, Benzin, Öle, Pneus etc.

Autoboxen zu vermieten, Ladestation, Kraftluftpumpe.



*Scho wieder
e. „Bernina“ is
Nochber's Hus!*

Bernina

Schweizer Nähmaschine
mit vielen praktischen Vorteilen



*Zeischt will i no
e. „Bernina“ g'seh,
sie hei mehr Vor-
teil als alli andere*

Bernina

Schweizer Nähmaschine
mit vielen praktischen Vorteilen

Frau A. Gabriel

Beckenried

Telefon 62



Fasan, Jupiter, Rigi u. Venus-Velos sind erstkl. Fabrikate und auch mit mehrfachen Uebersetzungen lieferbar. Einfache Velos mit Rücktrittbremse von Fr. 90.- an. mit 2 Trommelbremsen von Fr. 110.- an.



Nähmaschinen Gritzner, Kayser, Köhler, Mundlos und Vesta sind altbew. erstkl. Fabrikate, mit den letzten Neuerungen versehen und mit langjähriger reeller Garantie. Durch direkten Fabrik-Bezug staunend günstige Preise. Wunderschöne Versenk - Nähtisch-Nähmaschinen von Fr. 250.- an. Stickunterricht jeder Zeit gratis.

Musikapparate, bestes Schweiz. Fabrikat in Schrank, Tisch oder Reise-Modellen in allen Preislagen. Letztere von Fr. 29.50 an.

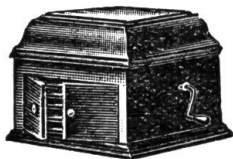


Schallplatten alle couranten Marken in vielen hundert Nummern am Lager von Fr. 1.50 an.

Schreibmaschinen, Paillard-Hermes, Schweiz. Präzisions-Arbeit von Fr. 160.— an.



Automobile „Wolseley“ sind engl. Qualitätswagen für den stärksten Gebrauch und äußerst sparsam im Unterhalt. Die Preise überraschend günstig. Unverbindliche Vorführung.



Großes Ersatzteile-Lager. Sämtl. Reparaturen werden in eigener modernst eingerichteter mech. Werkstätte sofort, fachgemäß und preiswert ausgeführt.



Mit höflicher Empfehlung

Josef Christen
Mechaniker, Stans

Maschinenhandlung en gros - en detail
Gegründet 1901



Kennzeichen der schweizerischen Automobile

Zürich	ZH
Bern	BE
Luzern	LU
Uri	UR
Schwyz	SZ
Obwalden	OW
Nidwalden	NW
Glarus	GL
Zug	ZG
Freiburg	FR
Solothurn	SO
Baselstadt	BS
Baselland	BL
Schaffhausen	SH
Appenzell A.-Rh.	AR
Appenzell I.-Rh.	IR
St. Gallen	SG
Graubünden	GR
Aargau	AG
Thurgau	TG
Tessin	TI
Waadt	VD
Wallis	VS
Neuenburg	NE
Gené	GE

Nationalitätszeichen der Automobile

Oesterreich	A
Belgien	B
Bulgarien	BG
Schweiz (Conföderatio Helvetica)	CH
Tschechoslowakei	CS
Deutschland	D
Danzig	DA
Dänemark	DK
Spanien	E
Estland	EW
Frankreich, nebst Algerien, Marokko (frz. Zone) und Tunis	F
Liechtenstein	FL
Großbritannien nebst Nordirland	GB
Griechenland	GR
Ungarn	H
Italien	I
Luxemburg	L
Lettland	LR
Litauen	LT
Norwegen	N
Die Niederlande	NL
Portugal	P
Polen	PL
Rumänien	R
Schweden	S
Finnland	SF
Rußland (USSR.)	SU
U. S. A.	US
Jugoslawien	Y

Bäckerei - Conditorei - Spezereiwaren

B. CHRISTEN-WYMANN

zum Kreuz

Stans

beim Tell

Bekannt für gutes Brot, weil lange frisch bleibend. Täglich
Grahambrot — Torten, Patisserie — Bescheidene Preise.

Elektrische Installationen

Stans A. Lussy Hergiswil

Telephon 51

Telephon 16 (72.016)

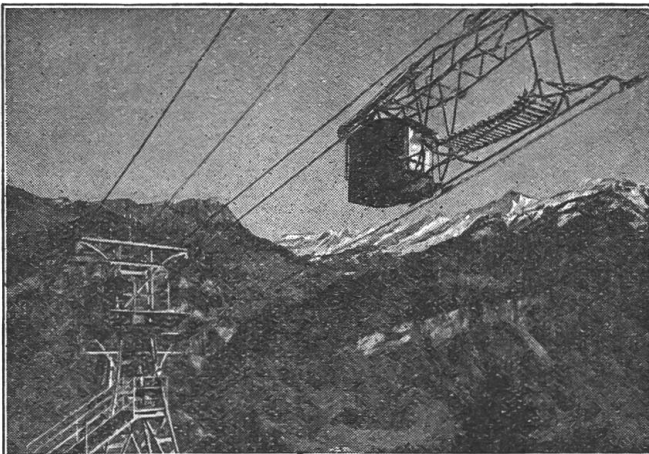


Empfiehl sich für alle in sein Fach einschlägigen Arbeiten.

Lieferung von Beleuchtungskörpern, Boilern, Kochherden, Motoren

Bügeleisen, Kochern und Heizkissen etc.

In allen Artikeln bescheidene Preise.



Luftseilbahn

Dallenwil - Wiesenberg



R. Niederberger Söhne
Seilbahnbau, Dallenwil

Drucksachen

für jeden Bedarf
in jeder Ausführung
liefert bei billigster
Berechnung

Paul von Matt & Cie.
Buchdruckerei *Stans*

Gasthaus „Rößli“

Bäckerei - Conditorei
Stans

Telephon Nr. 2

Hans Käslin

Vom Guten das Beste
Erstklassige Back-
waren. Colonialwaren
Täglich Roggen- und
Graham - Brot

Jeden Freitag frische Käskuchen
Reelle Weine und Spirituosen

Bei
Frl. Sophie Obrist
Spezereihandlung
Landesprodukte - **Stans**
kaufen Sie den

Merkur- Kaffee

von Fr. 1.30 bis Fr. 3.-
per $\frac{1}{2}$ Kilo

*Der Name „MERKUR“ bürgt
seit 30 Jahren für Qualität*

JOH. JENZER Alpnachstad

2 Minuten von Bahnhof u. Schiff

empfiehlt Allen seine Qualitäts-
waren zu mässigen Preisen, wie

Rauchmaterialien
Epicerien
Droguen
Touristen-Proviant
Früchte
Mercerien
Parfümerien
Papeterien
Andenken
Films

Sarg- und Kranz-Magazin

empfiehlt sich höflichst

Remigi Durrer-Flüeler

Totengräber

Stans

W. Lussy-Studer

Malermeister Stans

Wohnung: Engelbergerstraße

Werkstätte: Spitalstraße

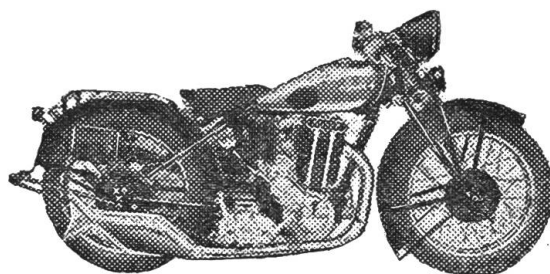
empfiehlt sich höflich für sämtliche Malerarbeiten auf Bau und Möbel

Beste Ausführung

Prompte Lieferung

Billige Berechnung

Motos, Velos und Zubehör



J. Schwyzer, Stans

Al. Wyrsch ■ Buochs

Geschäftsbureau

Tel. 44. Postcheckkonto VII 2387

Inkasso - Vertretungen in Erb- und Konkursachen - Liegenschafts-Verwaltungen und Vermittlung - Handlung in Wertschriften.

Johann Schrader - Stans

Metzgerei - Wursterei

empfiehlt sich für prima Fleisch und frische Wurstwaren sowie mild gesalzene Rippli - Schüfeli - Magerspeck Prima Sauerkraut - Prompter Versand ins Haus - Telephon 99

Post-Tarife — Schweiz

Briefe, Briefpakete und Geschäftspapiere:	Rp.	dazu für je weitere 20 Fr. oder Bruchteil	Rp.
a. bis 250 g (im Umkreis von 10 km = 10 Rp.)	20	bis 100 Fr.	10
b. über 250 bis 1000 g ganze Schweiz	30	dazu für je weitere 100 Fr. oder Bruchteil	
Postkarten: einfache	10	bis 500 Fr.	30
doppelte (mit Antwort), Frankozwang	20	für Beträge über 500 bis 1000 Fr.	220
Drucksachen:		f. Beträge über 1000 bis 2000 (Höchstbetrag)	260
a. gewöhnliche (adressierte) bis 50 g	5	Einzugsaufträge: Tage der eingeschr. Briefe, dazu	
über 50—250 g	10	eine vom Absender zu entrichtende Einzugs-	
über 250—500 g	15	tage von	20
b. ohne Adresse bis 50 g	3	Postanweisungen (Höchstbetrag 10,000 Fr.):	
über 50—100 g	5	bis 20 Fr.	20
c. zur Ansicht (zusammen für den Hin- und		über 20 bis 100 Fr.	30
Rückweg): bis 50 g	8	dazu für je weitere 100 Fr. (bis 500 Fr.)	10
über 50—250 g	15	dazu für je weitere 500 Fr. od. Bruchteil dav.	10
über 250—500 g	20	Gilzustellung (Expresen), nebst ordentlicher Be-	
500—1000 g	30	förderungstaxe):	
Blindenschriften: für je 1000 g (Höchstgew. 5 Kg)	3	1. von Kleinsendungen, Post- und Zahlungs-	
Warenmuster:		anweisungen mit den Beträgen:	
a. gewöhnliche (adressierte) bis 250 g	10	a. im Umkreis von 1½ Km oder im	
über 250—500 g	20	geschlossenen Dorfgebiet	40
bar- oder maschinenfrankiert, bis 50 g		b. für jeden weiteren ½ Km mehr	20
(nur bei Aufgabe von mindest. 50 Stück)	5	2. von Stück- und Wertsendungen:	
b. ohne Adresse bis 50 g	5	a. im Umkreis von 1½ Km usw.	60
über 50 g: wie unter a. hiervor		b. für jeden weiteren ½ Km mehr	30
Einschreibung für alle Sendungen hiervor	20	Telephon-Gesprächstagen:	
Pakete (Stücksendungen):		im Ortsverkehr für jedes Gespräch	10
	bis 45 Km.	Ferngespräch zur Tageszeit für je	
a. bis 250 g	30	3 Minuten oder Bruchteil:	
b. über 250 bis 1 Kg	40	bei Entfernungen	
c. " 1 bis 2½ Kg	50	bis 10 Km	20
d. " 2½ bis 5 Kg	60	von 10—20 Km	30
e. " 5 bis 7½ Kg	80	von 20—50 Km	50
f. " 7½ bis 10 Kg	100	von 50—100 Km	70
g. " 10 bis 15 Kg	200	über 100 Km	100
h. " 15 bis 50 Kg je nach der Entfernung.		Zuschlag für jede Gesprächseinheit bei	
Auskunft am Postschalter.		Benützung einer öffentlichen Sprech-	
Wertsendungen (Wertangabe unbeschränkt) nebst		station:	
vorstehender Stücktaxe:		im Ortsverkehr und bis auf 10 Km	
a. für Wertangaben bis 300 Fr.	20	per 3 Minuten	10
b. für Wertangaben über 300 bis 500 Fr.	30	im übrigen Verkehr	20
dazu für je weitere 500 Fr. oder Bruchteil	10	Telegramm-Tagen:	
Nachnahmen (Gebühr nebst ordentl. Beförderungstaxe):		Bis 15 Worte	Fr. 1.—
für Beträge bis 5 Fr.	15	jedes weitere Wort	— .05
für Beträge über 5 bis 20 Fr.	20		

Post-Tarife — Ausland

Briefe , bis 20 g	30	Einschreibung aller vorgenannten Sendungen	
für je weitere 20 g	20	(einschließlich Empfangschein)	30
Postkarten , einfache	20	Wertbriefe , zur Brieftaxe, bis 20 g	30
doppelte mit bezahlter Antwort	40	Einschreibtaxe	30
Geschäftspapiere , für je 50 g	5	Werttaxe für je 300 Fr.	30
Mindesttaxe	30	Antwortscheine , Verkauf durch die Poststellen,	
Drucksachen , für je 50 g	5	das Stück	35
Blindenschriften , für je 1000 g	3	der Umtausch ausländischer erfolgt durch die	
Warenmuster , für je 50 g	5	Poststellen gegen Frankomarken im Werte	
Mindesttaxe	10	von 30 Rp. Umtauschfrist unbeschränkt.	
Päckchen , für je 50 g	10	Gilzustellung (vom Absender zu entrichten):	
Mindesttaxe	50	a. für Briefpostsendungen	60
		b. für Pakete	80



Gegründet
1891

Mannuss, Luzern

am Metzgerrainle

Weinmarkt

Rohrmöbel- u. Korbwaren-Fabrikation

Bekannt für mächtige Auswahl u. preiswerte Ware

Stubenwagen - Kinderwagen

Ia Wachstuche

Türvorlagen

Offerten bei Angabe der Sie speziell interessierenden Artikel



PHOENIX



in hoher technischer Vollendung

Nähwunder

mit den neuesten, praktischen Vorteilen

Volksmaschine

zu vorteilhaftem Preis und Konditionen

A. Rebsamen A.-G.

Burgerstraße 2 - Luzern

Emil Goetz

Photograph

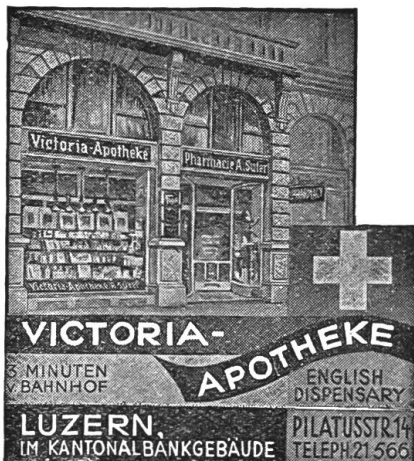
Hirschmattstraße 8

Tel. 20.691

LUZERN

Ruhige und angenehme Anfahrt für

HOCHZEITEN



TIERARZNEIMITTEL

Baumscheidtöl, echt Flasche Fr. 5.—

Beiztropfen: Flasche Fr. 1.50

Kälberruhrtabletten TUROID Fr. 2.50

Knötchenseuche, Pyoktasan Flasche 3.50

Milch- u. Nutzpulver Paket 1.25 (6 Pak. 6.75)
ist zu empfehlen bei Verdauungsstörungen

Roß- und Strengelpulver 1.25 (6 Pak. 6.75)
gegen die Strengelsucht der Pferde

Säuberungstrank (extrastark) 1.75 (6 Pak. 6.75)

Verlangen Sie bitte Prospekte aus der Apotheke!

Versandgeschäft Ad. Christen - Sarnen

Postcheck VII 1173

Telephon 155

Tuch und Konfektion, Tricot, Mercerie und
Lederwaren

Verlangen Sie eine Auswahlendung, dann werden Sie sehen, daß wir, dank unseres großen Umsatzes, am vorteilhaftesten liefern können. Um Sie wunschgemäß bedienen zu können, bitten wir Sie, genaues Maß, sowie Farbe und ungefähre Preislage anzugeben. Auswahlendungen senden wir Ihnen ohne Kaufzwang franco ins Haus.

Mit bester Empfehlung Der Obige

Markt - Verzeichnis

Erklärung der Abkürzungen: F = Fahrmarkt, W = Waren-(Kram-)Markt, V = Vieh-, Pf = Pferde-, S = Schweine-, Schf = Schaf-, Klb = Kälber-, Klb = Kleinviehmarkt, gr. V = Hauptviehmarkt.

Kanton Nidwalden.

Stans WB 22. April, 18. November.

Kanton Obwalden.

Giswil V 14. Oktober.

Kerns WB 3. Dezember

Sarnen V 13. Febr., 16. April, 30. Sept., WB 13. Mai, 21. Okt., 19. Nov.

Kanton Uri.

Altdorf V 29. Jan., 11. März, 29. April, 27. Mai, 24. Sept., 14. Okt., 4. Nov., 2. und 16. Dez.,

W 30. Jan., 12. März, 30. April, 28. Mai, 15.

Okt., 5. Nov., 3. und 17. Dezember.

Seelisberg V 22. Oktober.

Kanton Schwyz.

Arth WB 19. Oktober.

Brunnen V 13. Okt., 3. November.

Goldau VAlb 7. September

Schwyz WB 16. März, 4. Mai, 12. Okt., 16. Nov.,

W 14. April, 7. Sept., 26. Sept., Vg 28. Sept.,

W 27. Januar, 30. November.

Steinen VAlb 5. Oktober.

Kanton Luzern.

Entlebuch VAlb 6. Mai, 10. Sept., 28. Okt., S

27. Jan., 24. Febr., 23. März, 27. April, 25. Mai

22. Juni, 27. Juli, 24. Aug., 28. Sept., 26. Okt.

23. Nov., 28. Dez.

Sitzkirch VAlb 25. Febr., 26. Okt., 14. Dez.

Hochdorf VVSchlv 13. Mai, V 1. Okt., WB 23. Nov.

Luzern Messe (12 T.), 11. bis 22. Mai, 5. bis 16.

Okt., Pelz- und Fellmarkt 18. Febr., VAlb jeden

Dienstag, wenn Feiertag, am Mittwoch, Lebens-

mittelnkt Samstag, wenn Feiertag, am Freitag.

Malters: VPf 17. Aug., VAlb 29. Okt.

Reiden VAlb 25. Febr., 18. Mai, 23. Sept., 9. Nov.

Ruswil VVAlb 1. Mai, 5. Oktober.

Kanton Zug.

Baar W 16 und 17. Nov., V 17. Nov.

Buonas WB 3. Aug., Kirchweih 2. Aug.

Cham V 25. Nov., W 25. und 26. Nov.

Zug VAlb 25. Febr., 1. Dez., W 13. April,

1. Juni, 5. Oktober

Kanton Bern.

Brienz VAlb 4. Mai, 23. Sept., 11. Nov. (2 T.).

Huttwil VAlb 5. Febr., 11. März, 6. Mai, 8. Juli

9. Sept., 14. Okt., 2. Dez., VAlb 30. Dez., Klb

Montags, Klb Mittwochs.

Interlaken W 29. Jan., 4. März, 15. Dez., WB

6. Mai, 25. Sept., 14. Okt., 30. Okt., 18. Nov.

Meiringen: VAlb 14. April, 20. Mai, 23. Sept.,

9. Okt., 28. Okt., 16. Nov., VAlb S 2. Jan., 6.

Febr., 5. März, 2. April, 7. Mai, 4. Juni, 3. Dez.

Spiez WB 12. Oktober.

Der schöne Laden

oder die freundlichere Bedienung, oder eine große Reklame oder daß Ihr Geschäft älter sei, das alles ist nicht entscheidend. Aber durch zähes Festhalten an alt bewährte Grundsätze:

**gute frische Ware,
mäßige Preise
und tadellose Bedienung**

überhaupt durch eine Geschäftsführung nach soliden und doch zeitgemäßen Prinzipien konnte ich meine Kundschaft ständig vergrößern. Wollen nicht auch Sie sich meiner Warenvermittlung bedienen, Sie werden dabei die Erfahrung machen, daß Sie ganz in Ihrem eigenen Interesse handeln, denn mein Lebensmittel-Spezialgeschäft bietet Ihnen tatsächlich Vorteile.

Mit höflicher Empfehlung und freundlichem Gruß

Achermann-Amrhein vorm. A. v. Deschwanden, Stans



Ärztliche Rezepte

werden aufs Gewissenhafteste ausgeführt in den

**Apotheken Dr. Amberg
Stans und Engelberg**

Wir halten stets ein reiches und frisches Lager in **pharmazeutischen Spezialitäten, Kinder-Nährmitteln, Krankenpflege- und Toilette-Artikeln**

Ausmieten von exakten Kinderwaagen

Alle Heilmittel, die in Zeitungen, Broschüren und im Nidwaldner-Kalender empfohlen werden, sind bei uns zu den Originalpreisen erhältlich oder werden rasch besorgt, sofern deren Verkauf nicht verboten ist

Rascher Postversand

Verzeichnis für den 10-Rp.-Brief-Verkehr

Nachdruck verboten

Man findet in diesem Verzeichnis, ob ein Brief mit nur 10 Rp. frankiert werden kann. Man sucht unter dem Postbüro des Absenders, ob die Nummer jenes Postbüros, nach dem der Brief spedierte werden soll, aufgeführt ist. Wenn dies nicht der Fall ist, muss der Brief mit 20 Rp. frankiert werden. Beispiel: Von Stans soll ein Brief nach Luzern und einer nach Kägiswil gesandt werden. Luzern hat die Nummer 48. Diese ist unter Stans nicht zu finden: also 20 Rp. Kägiswil No. 39 ist unter Stans aufgezeichnet: also 10 Rp.

1. Adligenswil	17. Emmenbr.	33. Hertenstein	49. Meggen	64. Rigi-First	79. Sisikon
2. Alpnachdorf	18. Emmetten	34. Hofstet. u. Brz.	50. Meiringen	65. Rigi-Kaltb.	80. Sörenberg
3. Alpnachstad	19. Engelberg	35. Hohfluh	51. Melcht. m. Frutt	66. Rigi-Klöst.	81. Stalden
4. Alzellen	20. Ennetbürg.	36. Horw	52. Merlischach	67. Rigi-Kulm	82. Stans
5. Bauen	21. Ennetmoos	37. Ingenbohl	53. Morschach	68. Rigi-Scheidegg	83. Stansstad
6. Beckenried	22. Flüeli	38. Isenthal	54. Niederrickb.	69. Rigi-Staffel	84. St. Niklaus./Luz.
7. Brienzwiler	23. Fürigen	39. Kägiswil	55. Obbürgen	70. Rigi-Unterstett.	85. St. Niklaus./Obw.
8. Brunnen	24. Gerliswil	40. Kastanienb.	56. Obermatt	71. Rothorn-Kulm	86. Treib
9. Brünig	25. Gersau	41. Kerns	57. Obernau	72. Rütli	87. Vitznau
10. Buochs	26. Giswil	42. Kehrsiten	58. Oberrickenb.	73. Sachseln	88. Vordermeg.
11. Büren	27. Goldau	43. Kleintheil	59. Obsee u. Lung.	74. Sarnen	89. Weggis
12. Bürgenstock	28. Goldern	44. Kriens	60. Pilatus Kul.	75. Schöneck	90. Werthenstein
13. Bürglen Ob.	29. Grafenort	45. Lauenz	61. Ramersberg	76. Schwendi	91. Wiesenberg
14. Dallenwil	30. Greppen	46. Littau	62. Rathausen	77. Seeburg	92. Wilen
15. Ebikon	31. Grosstheil	47. Lungern	63. Reuti-Hasleb.	78. Seelisberg	93. Wolfensch.
16. Eigental	32. Hergisw. Nid.	48. Luzern			

Obwalden

Alpnachdorf 3, 11, 12, 14, 16, 21, 22, 23, 32, 36, 39, 40, 41, 42, 55, 60, 61, 73, 74, 76, 82, 83, 85, 91, 92, 93

Alpnachstad 2, 11, 12, 14, 16, 21, 22, 23, 32, 36, 39, 40, 41, 42, 44, 55, 57, 60, 61, 73, 74, 76, 82, 83, 84, 85, 91, 92

Bürglen 7, 9, 22, 26, 28, 31, 35, 43, 47, 50, 51, 63, 73, 76, 85, 92

Engelberg 29, 51, 58, 93

Flüeli 2, 3, 13, 21, 26, 29, 31, 39, 41, 43, 51, 61, 73, 74, 76, 85, 91, 92

Giswil 9, 13, 22, 31, 35, 41, 43, 47, 51, 59, 61, 73, 74, 76, 81, 85, 92

Grafenort 11, 14, 19, 21, 22, 39, 41, 51, 54, 58, 73, 74, 82, 85, 91, 93

Grosstheil 9, 13, 22, 26, 43, 47, 51, 61, 73, 74, 76, 85, 92

Kägiswil 2, 3, 14, 16, 21, 22, 32, 41, 51, 60, 61, 73, 74, 76, 82, 83, 85, 91, 92

Kerns 2, 3, 14, 21, 22, 26, 29, 32, 39, 41, 51, 60, 61, 73, 74, 76, 82, 83, 85, 91, 92, 93

Kleintheil 7, 9, 13, 22, 26, 31, 35, 47, 51, 59, 61, 71, 73, 74, 76, 80, 85, 92

Lungern 7, 9, 13, 26, 28, 31, 34, 35, 43, 50, 63, 71

Melchtal 2, 3, 21, 22, 26, 31, 39, 41, 43, 51, 60, 72, 74, 76, 85, 91, 92

Sachseln 2, 3, 13, 22, 26, 29, 31, 39, 41, 43, 51, 61, 74, 76, 85, 92

St. Niklausen 2, 3, 13, 21, 22, 26, 29, 31, 39, 41, 43, 51, 56, 61, 73, 74, 76, 85, 91, 92, 93

Sarnen 2, 3, 21, 22, 26, 29, 31, 39, 41, 43, 51, 60, 61, 73, 76, 91, 92

Schwendi 2, 3, 13, 21, 22, 26, 31, 39, 43, 49, 51, 61, 73, 74, 85, 92

Nidwalden

Beckenried 5, 10, 11, 12, 14, 18, 20, 23, 25, 30, 33, 38, 42, 54, 55, 58, 64, 65, 66, 67, 68, 69, 70, 72, 78, 82, 83, 86, 87, 89, 91, 93

Büren 2, 3, 6, 10, 12, 14, 18, 20, 21, 23, 29, 32, 33, 40, 42, 54, 55, 58, 82, 83, 91, 93

Buochs 6, 11, 12, 14, 18, 20, 21, 23, 25, 30, 32, 33, 36, 40, 42, 49, 54, 55, 58, 64, 65, 66, 67, 68, 69, 70, 82, 83, 84, 87, 88, 89, 91, 93

Dallenwil 2, 3, 10, 11, 12, 20, 21, 23, 29, 32, 39, 40, 41, 42, 54, 55, 58, 82, 83, 91, 93

Emmetten 5, 6, 8, 10, 11, 20, 25, 27, 37, 38, 45, 53, 54, 64, 66, 68, 70, 72, 78, 79, 86, 87

Ennetbürgen 1, 6, 10, 11, 12, 14, 18, 20, 21, 23, 25, 30, 32, 33, 36, 40, 42, 49, 52, 54, 55, 64, 65, 66,

67, 68, 69, 70, 77, 82, 83, 84, 87, 89, 91, 93

Ennetmoos 2, 3, 10, 11, 12, 14, 20, 22, 23, 29, 32, 36, 39, 40, 41, 42, 54, 55, 58, 60, 61, 73, 74, 76, 82, 83, 84, 85, 91, 92, 93

Hergiswil 2, 3, 10, 11, 12, 14, 16, 17, 20, 21, 24, 33, 36, 39, 40, 41, 42, 44, 46, 48, 49, 55, 57, 60, 77, 82, 83, 88, 91

Kehrsiten 1, 2, 3, 6, 10, 11, 12, 14, 15, 17, 20, 21, 23, 30, 32, 33, 36, 40, 44, 46, 48, 49, 52, 54, 55, 56, 60, 62, 64, 65, 69, 77, 82, 83, 84, 87, 89, 91

Niederrickenbach 6, 10, 11, 12, 14, 18, 20, 21, 23, 29, 42, 54, 55, 58, 82, 83, 91, 93

Obbürgen 1, 2, 3, 6, 10, 11, 12, 14, 20, 21, 23, 30, 32, 33, 36, 40,

42, 44, 48, 49, 52, 54, 57, 60, 65, 77, 82, 83, 84, 87, 89, 91, 93

Oberrickenbach 6, 10, 11, 14, 19, 21, 29, 54, 58, 82, 91, 93

Stans 2, 3, 4, 6, 10, 11, 12, 14, 20, 21, 23, 29, 32, 33, 36, 39, 40, 41, 42, 54, 55, 56, 58, 60, 75, 82, 83, 84, 89, 91, 93

Stansstad 2, 3, 6, 10, 11, 12, 14, 16, 20, 21, 23, 32, 33, 36, 39, 40, 41, 42, 44, 46, 48, 49, 54, 55, 57, 60, 77, 82, 84, 89, 91, 93

Wiesenberg 2, 3, 10, 11, 12, 14, 20, 21, 22, 23, 29, 30, 32, 40, 41, 42, 54, 55, 58, 61, 74, 82, 83, 85, 91, 93

Wolfenschlessen 2, 6, 10, 11, 12, 14, 19, 20, 21, 23, 29, 41, 54, 55, 58, 82, 83, 85, 91



SCHAFROTH- WOLLDECKEN

mit dem Schäfli-Spiegel sind

Schweizerware warm und weich,
haltbar und vorteilhaft

Jedes gute Geschäft kann Sie Ihnen anbieten



*Seit 60 Jahren die bewährte
Bezugsquelle*

*für Stoffe
und Bekleidungsartikel
für Damen, Herren und Kinder*

*Bett-, Haushalt- und
Leibwäsche*

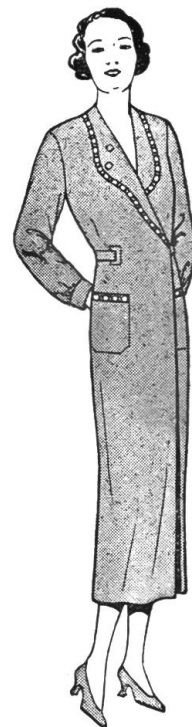
*Hemden, Unterkleidung, Strick-
waren, Schürzen*

*Und seit 60 Jahren Geschäftsgrundsatz:
Qualität, Auswahl, Preiswürdigkeit*

Ernst Achermann - Stans

Tuchhandlung

beim Postplatz



Verzeichnis empfehlenswerter Unterwaldner-Firmen.

- Apothek:**
Dr. R. Amberg, Stans-Engelberg
- Aussteuergeschäft:**
Fam. Hug-Felchlin, Stans
- Auto, Velo- und Nähmaschinenhandlungen und Reparaturwerkstätten:**
Josef Christen, Stans
Frau A. Gabriel, Beckenried
Josef Schwyzer, Stans
Gottfried Wasler, Stans
- Bäckereien und Konditoreien:**
Blasius Christen, zum Kreuz, Stans
H. Käslin, z. Rößli, Stans
G. Luffi-Geisser, Stans
- Bankgeschäfte:**
Nidwaldner Kantonalbank, Stans
Ersparniskasse Nidwalden, Stans
- Buchbinderei:**
Franz von Matt, Stans
- Buchhandlung:**
Gebr. J. u. L. von Matt, Nachfolger v. Hans von Matt, Stans
- Buchdruckerei:**
Paul von Matt & Cie., Stans
- Chalet-Fabrik:**
Walter Luffi, Stans
- Cigarres en gros:**
Josef Achermann, z. Kolonialhaus, Stans
Familie Ad. von Matt, Stans
- Damentonfektion:**
Marie Amstad, Stans
H. Meier, Stans
Frau Wolf, Bazar, Stans
- Devotionalien:**
Franz von Matt, Stans
- Drahtseilbau:**
Kem. Niederberger, Dallenwil
- Drogerie:**
Lob. Durrer-Engler, Stans
- Einrahmungen:**
Franz von Matt, Stans
- Eisenhandlung:**
R. Näpfli-Schilter, Wolfenschießen
- Elektrische Anlagen:**
M. Binkert, Stans
Arnold Luffi, Stans
Gottfried Wasler, Stans
- Endefinken:**
Frau Flury-Martinelli, Stans
- Gärtnereien:**
Oskar Achermann, Stans
R. Odermatt-Egger, Stans
- Grabstein-Geschäft:**
Dominik Luffi, Stans
- Haushaltungsartikel:**
R. Näpfli, Wolfenschießen
- Herrenhutgeschäft:**
Schwestern Kaiser, Stans
- Herrenkleider:**
Moriz Odermatt, Stans
- Holz- und Kohlenhandlung:**
Gut-Barmettler, Stans
- Inlassobureau:**
M. Wyrsch, Breitli, Buochs
- Installations-Geschäft:**
Th. Wyß, Stans
- Kleiderfärberei und Chemische Reinigung:**
W. Joller, Sarnen
- Kolonialwaren:**
Josef Achermann, z. Kolonialhaus, Stans
Lob. Durrer-Engler, Stans
Sophie Obrist, Stans
- Kupferschmied:**
Fritz Willi, Stans
- Malerwerkstätten:**
W. Luffi-Studer, Stans
Walter Bokinger, Stans
- Mercerien:**
W. Camenzind-Odermatt, Buochs
Joh. Jenzer, Alpnachstad
- Mekgereien:**
Hans Luternauer, Stans
Joh. Schrader, Stans
- Möbelhandlungen:**
Fam. Hug-Felchlin, Stans
Ad. Käslin, Beckenried
- Nährmittel-Fabrik:**
Gebr. Risi, Alpnachdorf
- Obsthandlung:**
E. Burch-Häcki, Giswil
- Papeterie:**
Franz von Matt, Stans
- Parfettfabrik:**
Gebr. Wyrsch, Buochs
- Petrolgasherb-Vertretung:**
Albert Wyrsch, Außerdorf, Buochs
- Photographisches Atelier:**
Carl Abächerli, Sarnen
Rudolf Wiese, Sarnen
- Radio- und Grammophonhandlungen:**
M. Binkert, Stans
Jos. Christen, Stans
Frau A. Gabriel, Beckenried
Rudolf Wiese, Sarnen
- Sanitätsgeschäfte:**
Dr. R. Amberg, Stans
Lob. Durrer-Engler, Stans
- Sargmagazin:**
R. Durrer-Flühler, Stans
- Sattler und Tapezierer:**
Ed. Käslin, Beckenried
Gebrüder Scheuber, Stans
- Schlosserei:**
Th. Wyß, Stans
- Schneiderei:**
Moriz Odermatt, Stans
- Mech. Schreinereien:**
G. Deschwanden, Büren
Karl Goffo, Kobloch
Arnold Luffi-Wasler, Stans
W. Z. Koz, Kobloch
- Schuhhandlungen und Werkstätten:**
W. Camenzind-Odermatt, Buochs
Anton Kuster, Stans
Jos. Luffi-Luffi und Sohn, Stans
- Stifabrik:**
E. Mathis, Giswil
- Spenglerei:**
Kaver Kaiser, Stans
- Transportgeschäfte:**
Gut-Barmettler, Stans
A. Schön, Wolfenschießen (Taxi)
- Tuchhandlungen:**
Ernst Achermann, Stans
Marie Amstad, Dorfplatz, Stans
Ad. Christen, Sarnen
Theres Piem, Stans
H. Meier, Stans
- Uhren- und Optikgeschäft:**
Leonz Reiser, Stans
- Versicherungen:**
G. Berchtold, Giswil
- Weinhandlung:**
Othmar Bokinger, Stans
- Weißwaren:**
Meier, Weißwarenhaus, Stans
- Mech. Werkstätten:**
M. Christen-Huser, Stans
Kem. Niederberger, Dallenwil
M. Schmidlin, Stans
Th. Wyß, Stans
- Mech. Zimmereien:**
Walter Luffi, Stans

Chret einheimisches Schaffen!

Das große Einmaleins

1

2 2
4

3 2 3
6 9

4 2 3 4
8 12 16

5 2 3 4 5
10 15 20 25

6 2 3 4 5 6
12 18 24 30 36

7 2 3 4 5 6 7
14 21 28 35 42 49

8 2 3 4 5 6 7 8
16 24 32 40 48 56 64

9 2 3 4 5 6 7 8 9
18 27 36 45 54 63 72 81

10 2 3 4 5 6 7 8 9 10
20 30 40 50 60 70 80 90 100

11 2 3 4 5 6 7 8 9 10 11
22 33 44 55 66 77 88 99 110 121

12 2 3 4 5 6 7 8 9 10 11 12
24 36 48 60 72 84 96 108 120 132 144

13 2 3 4 5 6 7 8 9 10 11 12 13
26 39 52 65 78 91 104 117 130 143 156 169

14 2 3 4 5 6 7 8 9 10 11 12 13 14
28 42 56 70 84 98 112 126 140 154 168 182 196

15 2 3 4 5 6 7 8 9 10 11 12 13 14 15
30 45 60 75 90 105 120 135 150 165 180 195 210 225

16 2 3 4 5 6 7 8 9 10 11 12 13 14 15 16
32 48 64 80 96 112 128 144 160 176 192 208 224 240 256

17 2 3 4 5 6 7 8 9 10 11 12 13 14 15 16 17
34 51 68 85 102 119 136 153 170 187 204 221 238 255 272 289

18 2 3 4 5 6 7 8 9 10 11 12 13 14 15 16 17 18
36 54 72 90 108 126 144 162 180 198 216 234 252 270 288 306 324

19 2 3 4 5 6 7 8 9 10 11 12 13 14 15 16 17 18 19
38 57 76 95 114 133 152 171 190 209 228 247 266 285 304 323 342 361

20 2 3 4 5 6 7 8 9 10 11 12 13 14 15 16 17 18 19 20
40 60 80 100 120 140 160 180 200 220 240 260 280 300 320 340 360 380 400

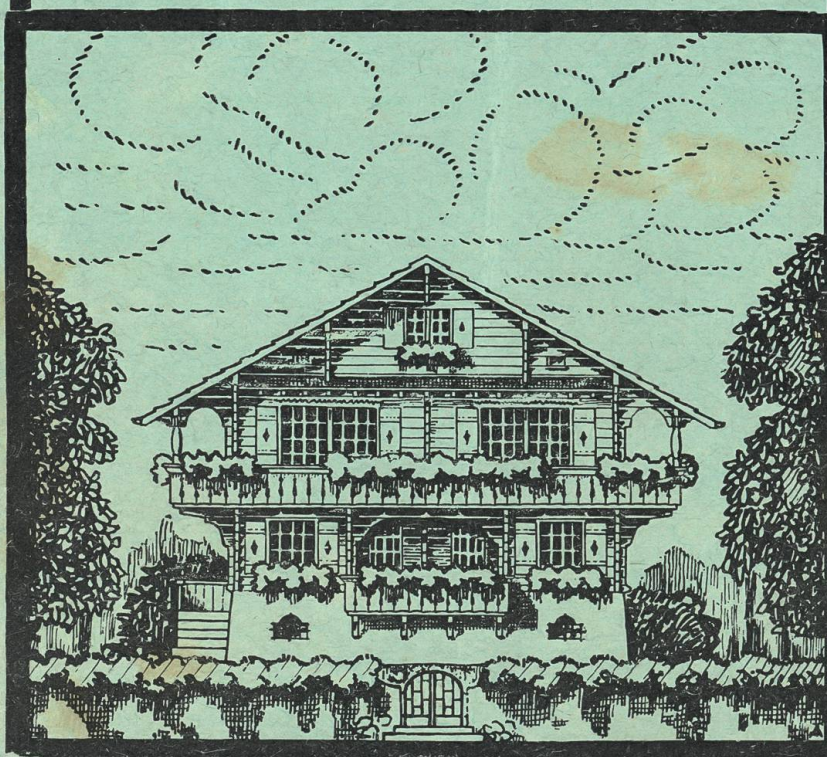
21 2 3 4 5 6 7 8 9 10 11 12 13 14 15 16 17 18 19 20 21
42 63 84 105 126 147 168 189 210 231 252 273 294 315 336 357 378 399 420 441

22 2 3 4 5 6 7 8 9 10 11 12 13 14 15 16 17 18 19 20 21 22
44 66 88 110 132 154 176 198 220 242 264 286 308 330 352 374 396 418 440 462 484

Walter Lussi

Zimmermeister

Telephon 43 **Stans** Telephon 43



Zimmerarbeiten

jeder Art für Neu-, Um- und Aufbauten

Treppenbauarbeiten

für einfache u. komplizierte Verhältnisse

Riemenböden - Fastäfer

Teil- oder Pauschal-Uebnahme von

Nidw. Landhaus- und Schweizer Chalet

Scheune-, Alpstall-Bauten

Projekte zur Verfügung

Verlangen Sie Offerte