

# Verzeichnis der Autobesitzer von Nidwalden und Obwalden

Objektyp: **Group**

Zeitschrift: **Nidwaldner Kalender**

Band (Jahr): **91 (1950)**

PDF erstellt am: **30.06.2024**

## **Nutzungsbedingungen**

Die ETH-Bibliothek ist Anbieterin der digitalisierten Zeitschriften. Sie besitzt keine Urheberrechte an den Inhalten der Zeitschriften. Die Rechte liegen in der Regel bei den Herausgebern.

Die auf der Plattform e-periodica veröffentlichten Dokumente stehen für nicht-kommerzielle Zwecke in Lehre und Forschung sowie für die private Nutzung frei zur Verfügung. Einzelne Dateien oder Ausdrucke aus diesem Angebot können zusammen mit diesen Nutzungsbedingungen und den korrekten Herkunftsbezeichnungen weitergegeben werden.

Das Veröffentlichen von Bildern in Print- und Online-Publikationen ist nur mit vorheriger Genehmigung der Rechteinhaber erlaubt. Die systematische Speicherung von Teilen des elektronischen Angebots auf anderen Servern bedarf ebenfalls des schriftlichen Einverständnisses der Rechteinhaber.

## **Haftungsausschluss**

Alle Angaben erfolgen ohne Gewähr für Vollständigkeit oder Richtigkeit. Es wird keine Haftung übernommen für Schäden durch die Verwendung von Informationen aus diesem Online-Angebot oder durch das Fehlen von Informationen. Dies gilt auch für Inhalte Dritter, die über dieses Angebot zugänglich sind.

**Der Zugriff auf das Verzeichnis  
der Autobesitzer Nidwaldens bzw.  
Obwaldens ist gesperrt.**

**L'accès au Verzeichnis der  
Autobesitzer Nidwaldens resp.  
Obwaldens est bloqué.**

**Access to the Verzeichnis der  
Autobesitzer Nidwaldens resp.  
Obwaldens is blocked.**

## *Gebr. Niederberger*

**Dallenwil** Telephon 6 73 46

empfehlen sich für alle vorkommenden

### **Hoch- und Tiefbau-Arbeiten**

**Drainage-Arbeiten**

68

**Bau-Materialien**

## **Obwaldner Kantonalbank Sarnen**

*Niederlassungen in allen Gemeinden*

besorgt alle Bankgeschäfte

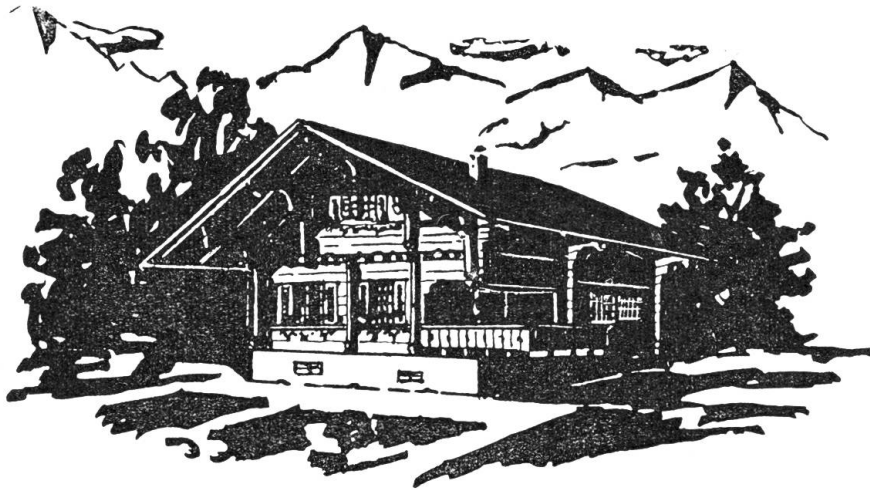
vertrauenswürdig

und unter

strengster Verschwiegenheit

61

Auskünfte unverbindlich und unentgeltlich Die Direktion



## **Josef Imfeld, Sarnen**

*Bauschreinerei und Fensterfabrik*

Telephon 8 62 07

Empfehle mich für alle in mein Fach einschlägigen Arbeiten  
auch für Neu- und Umbauten

55

## Bau- und Möbelschreinerarbeiten

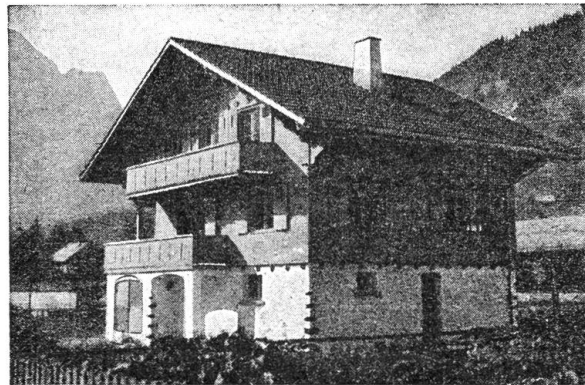
erhalten Sie prompt in *sauberer Ausführung* und preiswert von

*Otto Rinderknecht, Buochs*

BAU- UND MÖBELSCHREINEREI-GLASEREI Telephon 6 85 25 75

## Risi & Amstutz Buochs

HOLZBAU



Telephon 6 84 23

### Uebernahme von schlüsselfertigen Neubauten

Treppenbau - Innenausbau - Reparaturen

fachgemäße Ausführung und unverbindliche Beratung

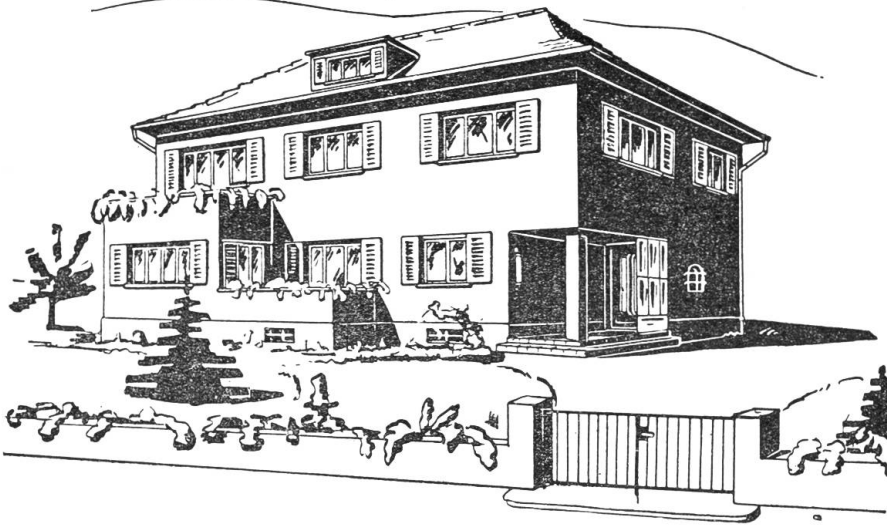
12

Reichhaltiges Lager in soliden Schuhwaren zu billigsten Preisen, sowie schöne Schirme für Herren und Damen. Korbwaren, Spielwaren Schultaschen, Papeterien

**E. CAMENZIND** Schuhhandlung **BUOCHS**

Ansichts-, Trauer- und Gratulations-Karten  
Große Auswahl Damenstrümpfe  
Chocoladen und Biscuits .. Depot Villars





## Baugeschäft R. & W. Achermann

BUOCHS UND ENNETBÜRGEN

Telephon 68307

empfiehlt sich für **Hoch- und Tiefbau-Arbeiten** 10

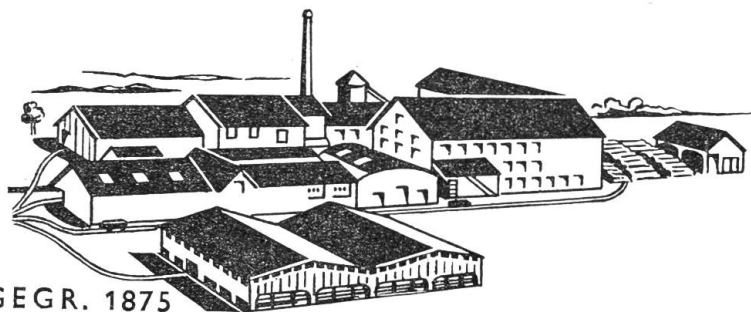
Übernahme schlüsselfertiger Bauten, sowie Parkett- und Plattenarbeiten / Baumaterialienhandlung

## Wyrsch & Co.

PARKETTFABRIK

## Buchhs

NW



GEGR. 1875

Die Firma für anerkannt gute Qualität

Wir liefern: Buchenlang- und Kurzriemen natur und gedämpft

Eichenlang- und Kurzriemen

Würfelparkett

Tafelparkett

Mosaikparkett

Kleindessinparkett

Parkett aus exotischen Hölzern

Mit bester Empfehlung

37

### *Neue Velos* (bek. Marken)

**Alle Reparaturen fachgemäß**

Emaillierung von Velos in jeder  
gewünschten Farbe

**ANHÄNGER - Eigene Fabrikate**

**Paul Schleiß, Buochs** Velomechaniker 40

### **Wenn Sie Fußbeschwerden fühlen . . .**

wenn der Arzt Ihnen Fuß-Einlagen oder  
orthopädische Schuhe verordnet, dann  
führt Sie der richtige Weg zum aner-  
kannten Spezial-Fachmann

**P. Lussy-Filliger, Stans** 21

*Dipl. Schuhmachermeister*

Erstklassige Reparaturen Mäßige Preise

## **Gottfr. Fischers Wwe. Beckenried**

**KUNSTMÖBEL-FABRIK** TELEPHON 6 82 17



Großes Lager antiker Möbel  
Erfahrene Facharbeiter für sorgfältige  
Reparaturen.

30

Kaufe auch stets besonders urschweizerische antike Möbel

## Ferdinand Keiser-Agner, Stans

*Schlosserei und Schweißwerkstätte*

empfiehlt sich für sämtliche in sein Fach  
einschlagenden Arbeiten aufs beste

50

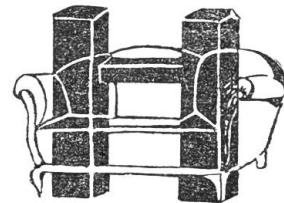
Engelbergstraße 30

Telephon 67319

## Fam. Bl. Hug-Felchlin, Stans.

Betten - Möbel  
Federzeug  
Vorhänge - Linoleum

56



Vorteilhaft sind Holz und Kohlen  
stets bei **Josef Gut** zu holen.  
Er führt schnell den Auftrag aus  
bringts auch portofrei ins Haus.  
Anthrazit und Buchenscheiter,  
Stauden, Briketts und so weiter,  
heizen ausgezeichnet gut,  
wenn sie liefert **Josef Gut**.

**Holz- und Kohlenhandlung, Stans**

Engelbergstraße 40 Telephon 67375



*Immer genußreiche Stunden  
mit einem guten*

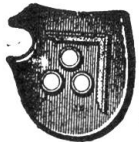
# Radio

*Apparat*

*Radio kombiniert mit Grammo*

*Verstärker für größere Veranstaltungen*

Große Auswahl der anerkannt besten Schweizerfabrikate  
und ausländischen Spitzenprodukte  
Reparaturen aller Marken; Eintausch alter Apparate  
In allen Radiofragen berate ich Sie gerne unverbindlich  
Prompter Kundendienst  
Besuchen Sie meine beständige Ausstellung  
Ich gewähre Ihnen weitgehendste Zahlungserleichterungen



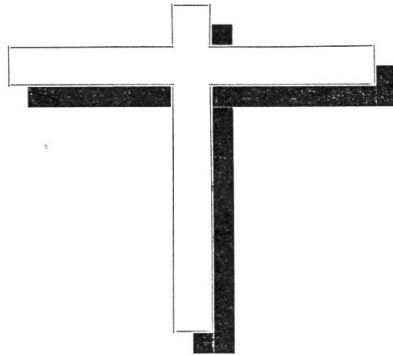
Wählen Sie nur das reelle Fachgeschäft, dann

84

*See Blättler*

RADIOFACHGESCHÄFT  
HERGISWIL a. See

## Kreuzfixe



mit geschnitztem Holzkorpus von verschiedenen bekannten Bildhauern, oder mit Korpus aus Metall oder Hartguß in reicher Auswahl. Besuchen Sie bitte ganz unverbindlich unsere ständige Ausstellung. Stets großes Lager in gerahmten religiösen Bildern, Statuen, Gebetbüchern und Rosenkränzen, sowie Weihwasserkesseln.

**Franz von Matt, Papeterie, Devotionalien, Stans**

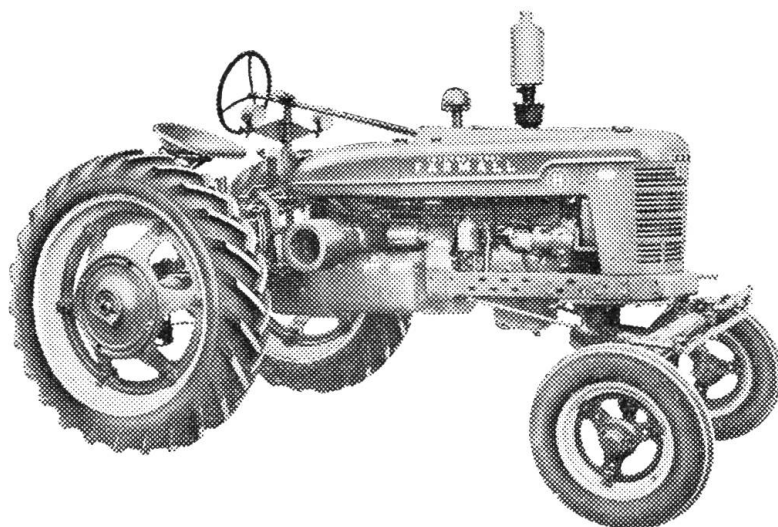
## Pelzmäntel!

Modernste Façons  
Beste Verarbeitung  
Mäßige Preise!

**Pelze**  
**M. ODERMATT-LANGENSTEIN'S SÖHNE, STANS**

Buochserstraße 18 Telephone 672 05

72



## **Landwirtschaftstraktoren**

und sämtliche Zusatzmaschinen

Marke GORMICK-DEERING und INTERNATIONAL

liefern prompt und preiswert

## **Gebr. E. & O. Scheuber, Stans**

MECH. SCHMIEDE UND LANDMASCHINEN

Telephon 6 74 07

96

Wir halten uns empfohlen für die Lieferung sämtlicher „AGRAR“-Landmaschinen für Hof und Feld. Bitte verlangen Sie Prospekte und Preise.

## **Gebr. Theiler, Schreinerei, Stans**

Telephon: Wohnung 6 76 13  
Werkstatt 6 72 59 (J. Thalmann)

empfehlen sich höflich für

**Kücheneinrichtungen**

**Einzelmöbel**

**Umänderungs- und**

**Glaserarbeiten**

27

# **Auch bei absinkender Konjunktur**

*kann eine seriöse Bankverbindung vielseitige und wertvolle  
Dienste leisten*

**Wir beschaffen rasch und möglichst zuverlässig**

*Auskünfte über auswärtige Firmen mit denen man in Verkehr treten will*

**Wir sind Ihnen auf Wunsch behilflich**

*beim Einbringen von Ausständen, bei der Finanzierung von Arbeitsaufträgen*

**Wir bevorsdussen vorübergehend**

*Forderungen auf solide Schuldner*

**Wir vertreten Sie und übernehmen**

*Eingaben in Konkursen und Nachlaßstundungen*

**Wir erteilen kostenlos und unverbindlich**

*Auskunft über Baukredite, Finanzierung von Liegenschaftskäufen  
und in allen finanziellen Belangen*

**NIDWALDNER KANTONALBANK**

*Die Direktion*

*Telephon 67421*

*Postcheck-Konto VII 14*



*Ich empfehle mich höflich für alle in mein Fach einschlagenden Arbeiten*

**Ed. Lussy-Gut**

STANS

*mech. Schreinerei und Glaserei*

<sup>68</sup>  
*Tel. 67151*

**Alois Willi, Stans** Tottikonstraße 15

47

*Kupferschmiede*

*Verzinnerei*



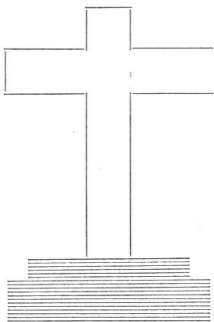
*Bekannt für reell  
und gut*

Telephon 67185

*Bei einem Besuch in Stans Café*

**meister**

*Confiserie*



**Dominiq Lussi & Söhne, Stans** *alt Spital*

**BILDHAUER-GESCHÄFT**

*Grabdenkmäler von einfacher bis zu  
feinster Ausführung*

*Renovationen Reparaturen*

58



## Markt-Verzeichnis für das Jahr 1950

**Erklärung der Abkürzungen:** W = Warenmarkt, V = Viehmarkt, Pf = Pferde, S = Schweine, Schfe = Schafe, Klb = Kälber, gr. V = Hauptviehmarkt, Vg = Viehausstellung und Viehmarkt.

### Kanton Nidwalden:

Stans: WW 12. April, 15. November mit Vormarkt (V) am 14. November ab 12 Uhr;  
in Wyl: V. 13. Oktober.

### Kanton Obwalden:

Engelberg: V 2. Oktober.  
Giswil: V 11. Oktober.  
Kerns: WW 6. Dezember mit Vormarkt (V) am 5. Dezember.  
Sarnen: V 9. (8.) Februar, 20. (19.) April, 4. Oktober. — WW 10. (9.) Mai, 18. (17.) Oktober, 16. (15.) November. — Die zwischen Klammern gesetzten Märkte sind Vormärkte (V) mit Auffuhr ab 10 Uhr.

### Kanton Uri:

Mtdorf: V 25. Januar, 8. März, 26. April, 24. Mai, 22. September, 11. Oktober, 8. und 29. November, 20. Dezember. — W 26. Januar, 9. März, 27. April, 25. Mai, 12. Oktober, 9. und 30. November, 21. Dezember.  
Amsteg: WWKlb 3. Oktober.  
Andermatt: WW 14. Juni. — V. 15. und 29. Sept.  
Erstfeld: WWKlb 5. April, 25. Oktober.  
Göschenen: V 26. September.  
Seedorf: Schafe 5. Oktober.  
Wassen: WW 30. Mai. — V 17. Oktober.

### Kanton Schwyz:

Arth: WWKlb 23. Oktober. — Vg 28. September.  
Einfiedeln: WWPf 28. August (W 2 Tage), 2. Oktober, 6. November. — V 6. Februar, 20. März, 24. April, 4. Dezember. — Groß- und Kleinviehausstellung und Schlachtschafmarkt 26. September. — Klb Samstags.  
Goldau: WKlb 11. September, 13. November.  
Mautathal: WWKlb 21. September, 26. Oktober. Schafe 31. August (in Bisisthal).  
Rothenturm: WW 18. September. — V 31. Okt.  
Sattel: WW 17. Oktober.  
Schwyz: WW 13. März, 1. Mai, 9. Oktober, 13. November. — V 11. April, 4. und 23. September, 11. Dezember. — Vg 25. September. —

Kantonaler Zuchtstiermarkt 16. Oktober. — Kleinviehausstellungs- und Schlachtschafmarkt 9. Oktober. — W 30. Januar, 4. Dezember.

### Kanton Luzern:

Entlebuch: WWKlb 3. Mai, 21. September, 25. Oktober. — S 23. Januar, 27. Februar, 27. März, 24. April, 22. Mai, 26. Juni, 24. Juli, 28. August, 25. September, 23. Oktober, 27. November, 26. Dezember.  
Escholzmatt: WWS 8. Mai, 6. September, 16. Oktober. — KlbS 16. Januar, 20. Februar, 20. März, 17. April, 15. Mai, 19. Juni, 17. Juli, 21. August, 18. September, 20. November, 18. Dezember. — ViktKlb jeden Montag.  
Luzern: Messe 24. April bis 6. Mai, 9. bis 21. Oktober. — Schaubuden: 23. April bis 7. Mai, 8. bis 22. Oktober. — Pelz- und Fellmarkt 14. Februar. — WKlbS jeden Dienstag; wenn Feiertag am Mittwoch.  
Schüpfheim: WWKlb 13. März, 12. April, 10. August, 4. Oktober, 8. November. — WKlb 11. Mai. — SKlb 2. Januar, 6. Februar, 6. März, 3. April, 8. Mai, 5. Juni, 3. Juli, 7. August, 4. September, 2. Oktober, 6. November, 4. Dezember. — Klb jeden Montag.

### Kanton Zug:

Baar: WSchaubuden 12. November. — WWSchaubuden 13. November.  
Cham: WWKlb 29. November. — W 30. Novbr.  
Unterägeri: W 3. September. — WWKlb 4. Sept.  
Walchwil: W 9. Oktober.  
Zug: WSchaubuden 10. April, 29. Mai, 2. Okt. — W 5. Dezember. — Schaubuden 1. Oktober. — Zuchtstiermarkt des Verbandes Schweiz. Braunviehzuchtgenossenschaften: Anfang September.

### Kanton Bern:

Meiringen: WWKlb 11. April, 17. Mai, 20. September, 13. und 25. Oktober, 20. November. — V (Vormärkte von vorm. 10 Uhr an) 12. und 24. Oktober. — WKlbS 5. Januar, 2. Febr., 2. März, 6. April, 4. Mai, 1. Juni, 7. Dezbr.

**Kranz- und Sargmagazin, Stans Leichentransporte**

45

**Josef Amstutz Totengräber Tottikonstrasse Telephon 6 74 43**

**Warum** sich im Leben so viel unnötig plagen? Das **Velosolex** übernimmt für Sie das Treten, läuft fast geräuschlos, bei ganz geringen Betriebskosten. Über 50 000 schon im Betrieb zur besten Zufriedenheit der Besitzer! Das müssen Sie gesehen und selber probiert haben.

**Velos** der altbekanntesten, erstklassigen Marken: **Rigi, Fasan, Jupiter** und **Venus**



**PHOENIX**

**ZICK-ZACK** - Haushalt Nähmaschine Kl. 81, zickzackt automatisch, umnäht Stoffkanten, macht Knopflöcher u. vieles mehr.



*Weltbekannt*

PHOENIX- und HUSQVARNA-Nähmaschinen

Ganz unverbindliche Vorführung

Nur Fr. **595.-**  
auf hübschem  
Versenknähtischchen.

Eine Sonderleistung  
und zudem  
sofort lieferbar.

**Helvetia** Nähmaschinen

sind seit über 50 Jahren als bestes Schweizer-Fabrikat bekannt. In praktischen Möbeln wie auch Portable mit Motor sofort lieferbar. Unterricht im Nähen und Sticken gratis.

**Grammophone, Plattenspieler, Wechsler, Schallplatten** in neuester Auswahl  
**Reparaturen aller Art** schnell und billig. Mit höflicher Empfehlung

**Edwin AMBERG, Mechaniker, STANS**

(vorm. Josef Christen)

Telephon 6 71 14 beim Museum

**Joseph Baumgartner, Stans**

*Malergeschäft*

Für anerkannt gute Arbeiten

Telephon 6 72 34

40

**Felix Odermatt, Stans**

Telephon 6 73 87

empfiehlt sich höflich für

*Leder- und  
Polsterarbeiten*

Anfertigung von prima Roßhaarbetten

64

**Kreuzbäckerei Stans**

95

Chocolats

Biscuits

Confiserie

*Gutes Brot Feine Backwaren*

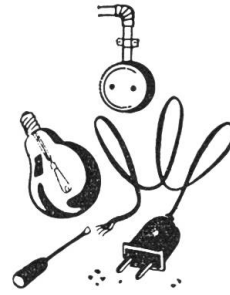
**B. Christen-Wymann**

Engelbergstraße 6 Telephon 6 74 64

## A. Lussy, Stans

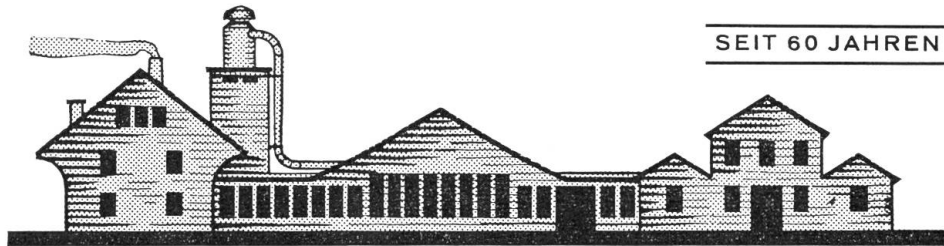
ELEKTRISCHE  
INSTALLATIONEN

Nägeligasse 12 Telephon 67358



2

24



SEIT 60 JAHREN

HOLZBAU KAYSER A-G STANS - OBERDORF

empfiehlt sich für prompte Besorgung aller

**Holz-Bau-Arbeiten**

„UNIKUM“ Bodenwichse

„UNIKUM“ Bodenbeize

Die Marke der **erstklassigen** Bodenpflegemittel!

In einschlägigen Geschäften erhältlich.

79

**Fabrikant: Karl Frick, Stans**

*Im heimeligen*

## **Stanfer- Kaffeestubli**

*werden Sie*

*stets*

*gut bedient*



## **Fritz Achermann-Wyß, Stans**

Telephon 6 72 28

*Bäckerei / Conditorei / Kolonialwaren*

## **Franz Leuthold, Stans**

SCHMIEDE UND  
SCHLOSSEREI

*Wagenbau  
Hufbeschlag  
Forstwerkzeuge  
Bau- und  
Kunstschlosserei  
Schaufenster-Storenanlagen*

Telephon 6 72 97

7

Bureauorganisation  
Steuerberatung  
Inkasso

**Wagner**  
Volksbuchhaltung

**ALFRED WAGNER**

Stans, Brisenstraße 4

Telephon 6 76 54

28

**Seit Jahren**

*das gute Fachgeschäft*

Haushaltsartikel

Porzellanwaren

Glaswaren

Bestecke

44

5 % Rabatt

Mit höflicher Empfehlung

**Frau Wwe. Baggenstos, Stans**

Die Nähmaschine

26

**SINGER**

seit über 100 Jahren an der  
Spitze der Weltqualität.

Die automatische **Singer**  
**Zick-Zack** ein Wunder der  
Technik.

Prospekt und Vorführung  
durch die Vertretung:

**G. KAISER, STANS**

Velos-Nähmaschinen

Telephon 6 72 12

**Frau H. Blättler-Wolf**

*Damen-Konfektion*

*Stanser-Bazar*

Das Geschäft

mit der vielseitigen

Auswahl

bedient Sie

gut und preiswert

**Bolliger**

Kolonialwaren

Obst

Gemüse

Stans Telephon 6 71 52

31



# Walter Zussi, Stans

## Zimmermeister

Telephon 6 71 43

### Zimmerarbeiten

jeder Art für Neu-, Um-  
und Aufbauten

Riemenböden, Fastäfer

### Treppenbauarbeiten

für einfache und kom-  
plizierte Verhältnisse

Uebernahme von Nidwaldner Landhaus- und Schweizer-Chalet, Scheune- und Alpstill-Bauten  
Projekte zur Verfügung. Verlangen Sie Offerten



90



Die  
Vertrauensfirma  
für  
gute Tuchwaren  
und  
Damenkonfektion

**Oswald Friedrich, Bedachungsgeschäft, Stans**

6

Telephon 6 72 23

*bedient Sie stets vorteilhaft und preiswert*

**Oskar Achermann jun., Stans**

**Gemüse und Gartenbau** empfiehlt sich höflich

Telephon 6 72 50

39

**Alois Ineichen, Stans** *Bau- und Möbelschreinerei* Tel. 6 72 61

empfehltsich höflich für alle in sein Fach einschlagenden Arbeiten

59

Große Auswahl von Kleiderstoffen, Wäscheaussteuern, Woldecken und Resten

**Tuchhandlung Liem & Odermatt, Stans**

Engelbergstr. 38 Telephon 6 72 30

52

*Sanitäre Einrichtungen*

Badezimmer  
Klosett-, Pissoir-, Warmwasser- und  
Waschküchenanlagen  
sind Vertrauenssachen

Für erstklassige Ausführung garantiert und empfiehlt sich

38

Telephon 6 72 31

**Albert Wyß, dipl. Installateur, Stans**

## Behörden:

### Bundesrat (Amtsperiode 1948—51)

	Geurtsjahr
Ernst Robs, Finanz- und Zolldepartement (Bundespräsident)	Seedorf (B.) 1886
Dr. Max Petitpierre, Politisches Departement (Vizepräsident)	Neuenburg 1899
Dr. Philipp Etter, Departement des Innern	Menzingen 1891
Dr. Enrico Celio, Post- und Eisenbahndepartement	Ambri 1889
Eduard von Steiger, Justiz- und Polizeidepartement	Bern 1881
Dr. Karl Kobelt, Militärdepartement	Marbach 1891
Dr. Rudolf Kubatell, Volkswirtschaftsdepartement	Willarzell 1896

### Nidwalden:

**Nationalrat:** Arnold Wagner, Stans. — **Ständerat:** Werner Christen, Wolfenschießen.

### Regierungsrat (Amtsperiode 1949—52)

	Wohnort	Geurtsjahr
Wyhmann Otto, Landammann 1949/50, Lebensmitteldirektor, Verkehrsdirektor	Beckenried	1896
Odermatt Josef, Dr. jur., Landesstatthalter, 1949/50, Erziehungsdirektor	Buochs	1892
Foller Remigi, Bau- und Vermessungsamt	Stans	1891
Wagner Arnold, Land- und Forstwirtschaftsdepartement	Stans	1890
Blättler Remigi, Militärdirektion	Hergiswil	1899
Blättler Werner, Armen- und Vormundschafsdirektion	Wolfenschießen	1905
Zraggen Ernst, Landsäckelmeister	Hergiswil	1896
Fliühler Adolf, Chef des Gemeindepdepartements und Fabrikwesens	Oberdorf	1894
Frank Josef, Aufsicht über das Wirtschaftsgewerbe	Ennetbürgen	1903
Wyrsch Josef, Polizeidirektor, Chef des Steuerwesens	Buochs	1902
Odermatt Otto, Amt für Maß und Gewicht	Oberdorf	1891

**Obergericht:** Ernst Achermann, Stans (Präsident), Paul von Moos, Hergiswil, Josef Blättler, Oberdorf, Jakob Odermatt, Stans, Alois Bläsi, Stans, Theodor Christen, Wolfenschießen, Dr. Alfred Gräni, Stans, Adolf Gander, Beckenried, Werner Odermatt, Buochs, Justin Agner, Ennetbürgen, Eduard Luffh, Stans, Arnold Durrer, Stansstad.

**Kantonsgerecht:** Vic. jur. Wilh. Käslin, Beckenried (Präsident), Dr. J. Gander, Stans, Alois Risi, Ennetbürgen, Franz von Büren, Ennetmoos, Eduard Müller, Hergiswil, Remigi Christen, Wolfenschießen, Peter Flury, Stansstad, German Murer, Beckenried.

**Landrat:** Erni Gottfried (Präsident), Zumbühl Alois (Vizepräsident). **Stans:** Vofinger W., Durrer J., von Matt A., Stöckli K., Wyß A., Zelger E., Gräni A., Zumbühl W., Gut A., Luffi W., von Holzen D. **Ennetmoos:** Schallberger E., Scheuber J., Fülliger W. **Dallentwil:** Niederberger J., Niederberger-Meier J., Niederberger-Barmettler J. **Stansstad:** Wasfer J., Smeichen G., Wasfer A., Bircher W. **Oberdorf:** Luffi A., Amstutz A., Niederberger A., Niederberger P., Luffi J. **Buochs:** Achermann E., Camenzind E., Wyrsch J., Wyrsch J., Zimmermann H., Wyrsch J., Barmettler A. **Ennetbürgen:** von Holzen J., Odermatt A., Frank A., Odermatt St. **Wolfenschießen:** Niederberger W., Zumbühl A., Niederberger A., Blättler L., Niederberger R. **Beckenried:** Gander A., Amstad D., Murer W., Murer G., Gander J., Murer P. **Hergiswil:** Huser J., Erni G., Blättler J., Reiser E., Siegwart H., Schmidiger K., Kaufmann K., Müller E. **Ennetten:** Käpflin J., Käpflin J.

### Obwalden:

**Nationalrat:** Dr. med. vet. G. Odermatt, Sarnen. **Ständerat:** L. v. Moos, Sachseln.

### Regierungsrat:

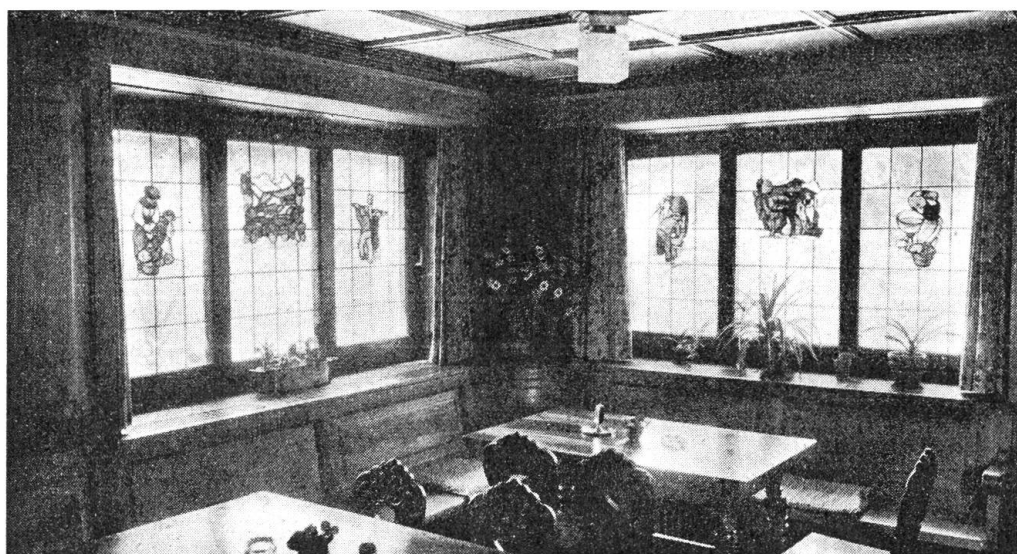
	Wohnort	Geurtsjahr
Ming Arnold, Landammann, Baudepartement	Lungern	1883
Odermatt Gotthard, Landesstatthalter, Militärdepartement	Sarnen	1902
Abächerli Alois, Staatswirtschaftsdepartement	Giswil	1895
Ettlin Anton, Departement des Vormundschafts- und Armentwesens	Kerns	1890
Amrhein Hermann, Finanzdepartement	Engelberg	1904
von Moos Ludwig, Justiz- und Polizeidepartement	Sachseln	1910
Heimann Oscar, Gemeindepdepartement	Alpnach	1904

**Obergericht:** Gander J., Dr. jur., Engelberg (Präsident), Vogler-von Flüe J., Lungern (Vizepräsident), Vogler J., Lungern, Egger L., Kerns, Stockmann E., Dr. med., Sachseln, Schneider B., Dir., Sarnen, Imfeld Eduard, Sarnen.

**Kantonsgerecht:** Durrer J., Dr. jur., Alpnach (Präs.), Stockmann E., Sarnen (Vizepräf.), Berchtold-Halter, Giswil, Schäli A., Flüeli, Ettlin J., Kerns, Wirz Th., Sarnen, Imfeld Th., Lungern.

**Kantonrat:** **Sarnen:** Burch R., Wilen, Wirz W., von Wyl L., Riser J., Ming H., Imfeld J., Burch G., Britschgi W., von Wyl A. **Kerns:** Röthlin A., Michel J., Melchtal, von Roß A., Windlin A., Durrer A. **Sachseln:** von Flüe P., von Moos A., Kohrer J., Anderhalden B. **Alpnach:** Heß D., Ruser J., Annen J., Müller J., von Azigen B. **Giswil:** Halter D., Zumbühl J., Abächerli-Enz H., Berchtold-Zumbühl S. **Lungern:** Imfeld A., Vogler E., Vogler H. **Engelberg:** Amrhein W., Hurschler B., Heß J., Dr. phil., Höchli A., Dir.





Wand und Bank und Pfeister  
zeigt den guten Meister.

## KARL GOSSO-BLÄTTLER, ROZLOCH

am Vierwaldstättersee

*Mechanische Schreinerei*

Telephon 6 73 06

Spezialität: Täfer und

gediegene Innenräume

36

### Robert Gut-Murer

*Stans* Telephon 6 71 81

Gesellschafts-  
Fahrten

Auto-Taxi 75

und  
Transporte

Vertreter sämtlicher  
Mineralwasser

*Es kommt nicht von ungefähr*

daß immer zahlreichere Kunden von den Vorteilen, die ich Ihnen bieten kann, profitieren:

Gemeinsamer Einkauf mit 200 Geschäften  
bald 100 Jahre alte Familientradition  
gründliche, fachmännische Beratung.

Auch Sie werden es nicht bereuen, wenn Sie

18

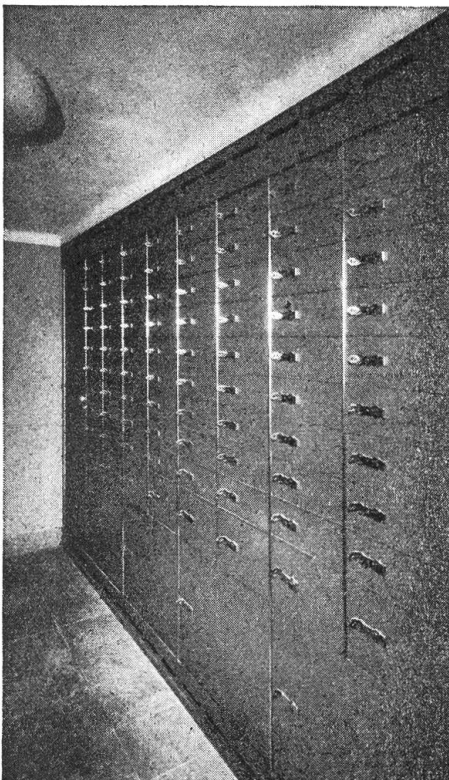
**Stoffe Wäsche Mercerie- und Wollwaren**

im alten Fachgeschäft kaufen.



*Ernst Acherermann* **Stans**

*das vorteilhafte Tuchgeschäft seit 1853*



Schon für **Fr. 10.- pro Jahr**

können Sie in unserer neuzeitlichen Tresor-Anlage ein

**Schrankfach**

(Größe: 6,5 × 25 × 50 cm)

mieten und so Ihre Wertsachen und wichtige Akten vor fremdem Einblick, Feuer und Diebstahl schützen.

**Ersparniskasse Nidwalden, Stans**

Seit über 120 Jahren

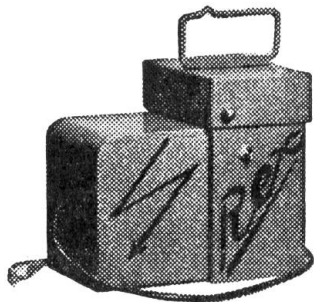
bewährtes Gemeinnützigkeitsinstitut

9

# Gebr. E. & O. Scheuber, Stans

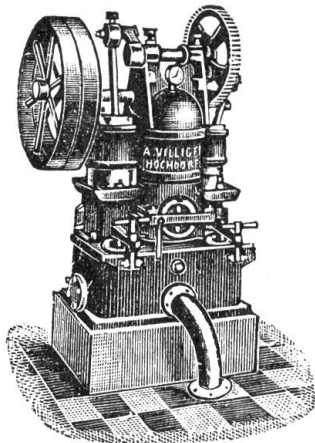
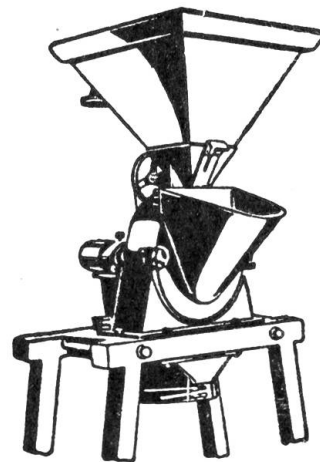
Telephon 674 07

*mech. Schmiede & Wagnerei - Landw. Maschinen - Pneuwagenbau*



Der „REX“ Viehhütapparat ist außerordentlich leistungsfähig und billig im Betrieb. Er **leistet auch als Lampe** sehr gute Dienste!

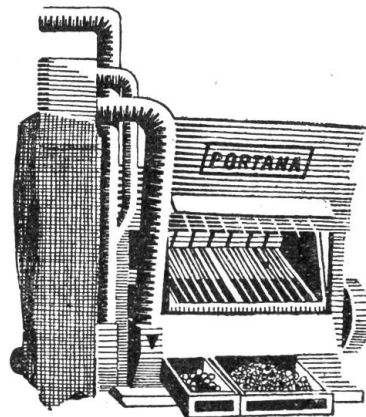
Berichten Sie uns, wenn Sie eine **Schlag- oder Schrotmühle** benötigen. Mehrere von uns gelieferte Maschinen, vom kleinsten Modell bis 600 kg Stundenleistung können in unserem Kanton im Betrieb besichtigt werden. Wir beraten Sie gerne und unverbindlich.



**Komplete „Jaucheanlagen und Rührwerke  
System Villiger**

**Jaucheschläuche, Jaucherohre, sowie alle Armaturen**

Die **Heurüstmaschine „Portana“** hat sich bei uns sehr gut eingeführt. Sie erspart sehr viel kostbare Arbeitszeit und scheidet die Fremdkörper aus. 15 zufriedene Besitzer in unserem Kanton sind die beste Reklame für die Maschine





Beliebter Ausflugsort / Schöne Garten-  
wirtschaft am See / Überdies großer  
Garten für Vereinsanlässe

51

GASTHAUS & PENSION *Dampfschiffbrücke*

ROZLOCH b. Stansstad / FAM. GOSSO-BLÄTTLER

## Th. Sigrist-Scheuber, Stans

Telephon 672 86

*mech. Werkstätte*

Empfiehl sich für Umänderung von Industrie-  
Maschinen für Einzel-Antrieb

Abändern von Elektro-Motoren in Kugellager

Fachmännische Reparaturen jeder Art

Verkauf von landwirtschaftlichen Maschinen

Anfertigung von Seilwinden in jeder Ausführung

Großes Ersatzteillager

## Josef Thalmann, Stans

37

Telephon 6 72 59

empfiehlt sich höflich

*Treppenbau  
Zimmerei und  
Parkettarbeiten*

## Tuchgeschäft Stöckli-Zwiffig, Stans

empfiehlt sich höflich.

5 % Rabattmarken

80

*Wollstoffe  
Schürzenstoffe  
Hemdenbarchent  
Unterwäsche*

## BÄCKEREI-CONDITOREI

**H. Käslin „RÖSSLI“ Stans**

5 % Rabattmarken  
67

Telephon 6 71 02

*feinste Backwaren  
Kolonialwaren  
Weine, Tabake etc.*

## Frau Gottl. Luffy, Stans

Bahnhofplatz

### Herren- und Damenschuhe

in allen Formen, vom Modernsten  
bis zum Einfachsten. Preiswert  
und in großer Auswahl

43

Telephon 6 72 27

Reparaturwerkstätte

## Franz Imboden, Stans

*Bau- und Möbelschreiner*

Telephon 6 72 26

empfiehlt sich höflich für sämtliche

**Neu- und Umbauten**

63



Das Haus für bekannt feine

### Fleisch- und Wurstwaren

empfiehlt sich aufs Beste

Telephon Stans 6 74 38  
Telephon Stansstad 6 76 17

## Post-Tarife / Schweiz

<b>Briefe, Briefpapiere und Geschäftspapiere:</b>	<b>Rp.</b>	<b>Nachnahmen</b> (Gebühr nebst ordentlicher Beförderungstaxe): für Beträge bis 5 Fr.	<b>Rp.</b>
a. bis 250 g (im Umkreis von 10 km = 10 Rp.)	20	für Beträge über 5 bis 20 Fr.	15
b. über 250 bis 1000 g ganze Schweiz	30	dazu für je weitere 10 Fr. oder Bruchteil bis 100 Fr.	20
<b>Postkarten:</b> einfache	10	dazu für je weitere 100 Fr. oder Bruchteil bis 1000 Fr.	10
doppelte (mit Antwort), Frankozwang	20	über 1000 Fr. bis 2000 Fr.	20
<b>Drucksachen:</b>		<b>Einzugsaufträge:</b> Tage der eingeschriebenen Briefe, dazu eine vom Absender zu entrichtende Einzugstaxe von Höchstbetrag 10,000 Fr.	3.—
a. gewöhnliche (adressierte) bis 50 g	5	<b>Postanweisungen</b> (Höchstbetrag 10,000 Fr.):	
über 50—250 g	10	bis 20 Fr.	20
über 250—500 g	15	über 20 bis 100 Fr.	30
über 500—1000 g	25	dazu für je weitere 100 Fr. bis 500 Fr.	10
b. ohne Adresse, bei Mindestaufgabe von 50 Stück (z. B. Leidsirkulare)		dazu für je weitere 500 Fr. oder Bruchteil davon	10
bis 50 g Höchstmaß 18 : 25	3	<b>Gilzustellung</b> (Expressen), nebst ordentlicher Beförderungstaxe:	
über 50—100 gr Höchstmaß 21 : 29,7	5	1. von Sendungen aller Art bis 1 kg, sowie Post- und Zahlungsanweisungen mit den Beträgen:	
+ Aufgabegebühr von —.20		a. im Umkreis von 1½ km oder im geschlossenen Dorfgebiet	80
c. zur Ansicht (zusammen mit dem Ein- und Rückweg): bis 50 g	8	b. für jeden weitem ½ km mehr	40
über 50—250 g	15	2. von Sendungen aller Art über 1 kg:	
über 250—500 g	20	a. im Umkreis von 1½ km usw.	100
über 500—1000 g	30	b. für jeden ½ km mehr	50
<b>Blindenschriften:</b> für je 1000 g (Höchstgew. 7 kg)	3	<b>Telephon-Gesprächstaxe:</b>	
<b>Warenmuster:</b>		im Ortsverkehr für jedes Gespräch	10
a. gewöhnliche (adressierte) bis 250 g	10	Ferngespräch zur Tageszeit für je 3 Minuten	
über 250—500 g	20	oder Bruchteil: bei Entfernungen:	
b. ohne Adresse bis 50 g	5	bis ca. 10 km	20
über 50 g: wie unter a hievor		von ca. 10—20 km	30
<b>Einschreibung für alle Sendungen hievor</b>	20	von ca. 20—50 km	50
<b>Pakete</b> (Stücksendungen):		von ca. 50—100 km	70
a. bis 250 g	30	über 100 km	100
b. über 250 g bis 1 kg	40	Zuschlag für jede Gesprächseinheit bei Benutzung einer öffentlichen Sprechstation:	
c. über 1 bis 2½ kg	60	im Ortsverkehr und bis auf 10 km per 3 Minuten	10
d. über 2½ bis 5 kg	90	im übrigen Verkehr	20
e. über 5 bis 7½ kg	120	<b>Telegramm-Taxe:</b>	
f. über 7½ bis 10 kg	150	Bis 15 Worte	125
g. über 10 bis 15 kg	200	jedes weitere Wort	5
h. über 15 bis 50 kg je nach der Entfernung Auskunft am Postschalter.			
<b>Wertsendungen</b> (Wertangabe unbeschränkt) nebst vorstehender Stücktaxe:			
a. für Wertangaben bis 300 Fr.	20		
b. für Wertangaben über 300 bis 500 Fr.	30		
dazu für je weitere 500 Fr. oder Bruchteil Höchstbetrag Fr. 2000.—	10		

## Post-Tarife / Ausland

<b>Briefe</b> , bis 20 g	40	<b>Einschreibung</b> aller vorgenannten Sendungen (einschließlich Empfangsschein)	40
für je weitere 20 g	25	<b>Wertbriefe</b> , gewöhnliche Briestaxe + Einschreibtaxe	40
<b>Postkarten</b> , einfache	25	Werttaxe für je 300 Fr.	50
doppelte mit bezahlter Antwort	50	<b>Antwortscheine</b> , Verkauf durch die Poststellen, das Stück	50
<b>Geschäftspapiere</b> , für je 50 g Mindesttaxe	10	der Umtausch ausländischer erfolgt durch die Poststellen gegen Frankomarken im Werte von 40 Rp. Umtauschfrist unbeschränkt.	
<b>Drucksachen</b> , für je 50 g	10	<b>Gilzustellung</b> (vom Absender zu entrichten):	
<b>Blindenschriften</b> , für je 1000 g	3	a. für Briefpostsendungen	80
<b>Warenmuster</b> , für je 50 g Mindesttaxe	10	b. für Pakete	110
<b>Päckchen</b> , für je 50 g Mindesttaxe	15		
	75		



*Wenn Sie Ihr Haus oder Geschäft renovieren  
Wenn sie schöner wohnen wollen*

## **W. Vokinger**

*bitte wenden Sie sich an*

**M A L E R G E S C H Ä F T**

### **Stans**

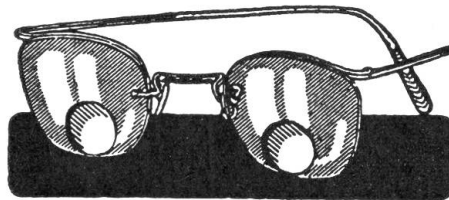
*Alle Maler- und Tapeziererarbeiten werden* *zuverlässig* *rasch* *ausgeführt*  
*und*  
*preiswert*

29

*Telephon 67219*

*Die moderne* **Brille**

**aus dem Fachgeschäft**  
für feine Brillen-Optik



## **Keller-Durrer, Optik, Uhren, Stans**

Vis à vis der Ersparniskasse Nidwalden

Telephon 6 75 51

Wohnung 6 76 52

Brillenfassungen in großer Auswahl  
und in den letzten Neuheiten  
Alle augenärztlichen Rezepte werden mit  
jeder Garantie sofort ausgeführt.  
Reparaturen  
Anpassen von Brillengläsern

## A. Hutter, Stans

ARCHITEKTURBÜRO

Schmiedgasse 24 Telephon (041) 67602

Pläne und Bauführung für: *Neu- und Umbauten*  
*Landwirtschaftliche Gebäude*  
*Holz- und Massivbau*  
*Tiefbauten*

94



Übernehme schlüsselfertige Bauten

### **Damen-Konfektion** **Stoffe** **Weißwaren** **Mercerien** **Bebeartikel**

finden Sie immer in großer  
Auswahl und vorteilhaften  
Preisen bei

**Odermatt-Waser**  
vorm: Meier-Waser  
**WEISSWAREN KONFEKTION**  
**STANS**

5 % Rabattmarken

Telephon 67324

## **BERNINA** *Zickzack* *Portable*

in formschönen Möbeln und großer Auswahl

87

Kantonsvertretung

**Frau Gabriel, Beckenried** Telephon 6 82 62

Filiale STANS jeden Donnerstag von 1 bis 6 Uhr