

Objektyp: **Advertising**

Zeitschrift: **Nidwaldner Kalender**

Band (Jahr): **91 (1950)**

PDF erstellt am: **30.06.2024**

Nutzungsbedingungen

Die ETH-Bibliothek ist Anbieterin der digitalisierten Zeitschriften. Sie besitzt keine Urheberrechte an den Inhalten der Zeitschriften. Die Rechte liegen in der Regel bei den Herausgebern. Die auf der Plattform e-periodica veröffentlichten Dokumente stehen für nicht-kommerzielle Zwecke in Lehre und Forschung sowie für die private Nutzung frei zur Verfügung. Einzelne Dateien oder Ausdrucke aus diesem Angebot können zusammen mit diesen Nutzungsbedingungen und den korrekten Herkunftsbezeichnungen weitergegeben werden. Das Veröffentlichen von Bildern in Print- und Online-Publikationen ist nur mit vorheriger Genehmigung der Rechteinhaber erlaubt. Die systematische Speicherung von Teilen des elektronischen Angebots auf anderen Servern bedarf ebenfalls des schriftlichen Einverständnisses der Rechteinhaber.

Haftungsausschluss

Alle Angaben erfolgen ohne Gewähr für Vollständigkeit oder Richtigkeit. Es wird keine Haftung übernommen für Schäden durch die Verwendung von Informationen aus diesem Online-Angebot oder durch das Fehlen von Informationen. Dies gilt auch für Inhalte Dritter, die über dieses Angebot zugänglich sind.

Gartenkalender

Winterszeit. Garten von Unkraut und Pflanzenrückständen säubern und in großen Schollen umgraben. — Gartenhag und Gartentüre reparieren. — Hauptwege ausgraben, Steinbeet legen, mit Zement überziehen. — Zimmern eines Gartenhäuschens, ev. eines Mistbeetkastens. — Komposthaufen umschauflern. — Samenreste muftern. — Bepflanzungsplan erstellen. — Gartenwerkzeuge ein fetten und versorgen. — Beerenobst nach dem Blätterfall (Ausnahme Erdbeeren) Oktober bis Januar pflanzen. — In warmen Wintertagen Johannis- und Stachelbeeren schneiden (Brombeeren besser im Frühling). — Thomasschlacke streuen. — Auf Ende Februar Mistbeet saatsbereit halten. — Ende Februar Zwiebelsamen säen, Mitte April Setzlinge ins Freiland.

März: Mistbeet mit Blumenkohl, Rabis, Rotkabis, Kohlrabi, Salat, Lauch, Sellerie, Lattich, Zwiebeln und Tomaten bestellen. — Karotten, Schwarzwurzeln, Erbsen, Spinat, Schnittkraut, Radieschen, Stielmangold, Gartenkresse säen. — Ausfaat von Lattich, Gewürzkräutern, Schnittlauch, Sommerflor. — Pikieren und Verpflanzen der Sämlinge aus dem Mistbeet. — Schalotten und Knoblauch stecken. Erdbeeren verpflanzen.

April: Pikieren und Verpflanzen aller Kohlarten und Tomaten aus dem Mistbeet. — Erbsen legen. — Erste Hälfte April Ausfaat der im Spätherbst reifenden Kohlarten: Kohl, Rabis, Blumenkohl, Rotkabis (Rosenkohl vom 20. April bis Anfang Mai). — Ausfaat von Kohlrabi und Salat, Lattich, Lauch für Herbst, Gewürzkräutern, Schnittsellerie, Mangold, Rettichen und Radieschen, Erbsen und Karotten, Sommerflor. — Steckzwiebeln und Frühkartoffeln stecken. — Neuseeländer Spinat stopfen. Zweite Hälfte April Auspflanzen der Mistbeetsetzlinge — Mitte April bis Ende Juni Ausfaat der Salatsorten Cazard und Stuttgarter Dauerkopf, ebenso Karotten. — Gurken und Zucchini Mitte des Monats in Blumentöpfe stopfen und Ende Mai anpflanzen. — Ende April bis Ende Mai Zwiebelsamen säen zur Anzucht von Steckzwiebeln.

Mai: Eventuell neue Ausfaat der späten Kohlarten „Eisenkopf“, „Ruhm von Enkhuizen“, Blumenkohl „Dänischer Export“ sowie alle Sorten Kohlrabi. — Ausfaat von Schnittkraut, Stielmangold, Karotten, Radieschen, Rettichen; Federkohl von Mitte Mai bis Mitte Juni, Cazardsalat und Stuttgarter Dauerkopfsalat, Zichoriensalat, Chou marcelin, Randen für Setzlinge Mitte Mai säen und für den Herbstbedarf erste Junihälfte an Ort

Tuch A.G.



an erster
Stelle
punkto

Preis
und

Qualität

Gute
Herrenkleider

Seide - Wolle - Wäsche
Herrenhemden - Cravatten

LUZERN Weggisgasse 14

Herrenkleider

Stans: Bahnhofstraße 1

Depothalter: Moritz Odermatt, Schneider

Luzern: Bahnhofstraße / Ecke Theaterstraße

und Stelle. — Buschbohnen legen Anfang Mai bis Ende Juni, Stangenbohnen 10. Mai bis Mitte Juni. — Lauch auspflanzen, Sellerie und Tomaten in der zweiten Hälfte Mai auspflanzen. — Gurken und Zucchini Mitte Mai ins Gartenbeet auspflanzen. — Neuseeländer Spinat gegen Ende Mai auspflanzen. Blütenstiele der Rhabarberstöcke ausschneiden, verblühte Erdbeeren mit Holzwolle unterlegen, neue Triebe der Johannis- und Stachelbeere entspitzen (pinzieren).

Juni: Auspflanzen der Kohlarten für den Spätherbst. — Ausaat von Kohlrabi, Salat (Ca-

zard und Stuttgarter Dauerkopf), Federkohl; Endivie Mitte des Monats bis 10. Juni, Schnittkraut, Stielmangold, Karotten, Winterrettiche, Radieschen. — Runden stopfen. — Lauch und Sellerie auspflanzen. — Buschbohnen und Stangenbohnen legen. — Erbsen „Monopol“ und „Wunder von Amerika“ an schattiger Stelle bis Mitte Juli pflanzen, Tomaten anhäufeln und heften. — Junge Triebe von Johannis- und Stachelbeeren, ebenso Spalierobst bei 20 bis 25 Zentimeter Länge pinzieren. — Alle Gemüse lockern, düngen und gießen. — Anfangs Juni Sommerflor auspflanzen.

62

Jost Steffen, Luzern

Weinmarkt, Telephon 2 28 50

Volksmagazin

Herren- und
Damenkleiderstoffe
Aussteuerartikel
Wolldecken
Vorhangstoffe



*Maggi's Produkte
sind zuverlässige Helfer.
- sagt's Muetli.*

Endefinken mit Filzsohlen

13

seit Generationen bewährt als bestes Mittel gegen kalte Füße

Frau Glurn-Martinelli, Dorfplatz 10, Stans

Telephon 6 74 94

Josef Scheuber, Stans

73

Das Fachgeschäft der guten Malerarbeiten

Telephon 6 71 96

Juli: Eventuell noch Buschbohnen „Saxa“ legen bis 10. Juli. Aussaat von Knollensenchel (7. bis 15.), Endivie bis 10., Sommerrettichen, Radieschen, Salat „Bismarck“, Winterzwiebeln, Mitte Juli, ebenso Schnittkraut, Stielmangold, niedere Erbsen, „Monopol“ und „Wunder von Amerika“, Frühlingsflor (Stiefmütterchen, Bellis, Bergfämeinnicht). Mitte Juli säen, später pikieren und aussetzen. Ende September bis Anfang Oktober Auspflanzen von Lauch. — Bekämpfung der schwarzen Bohnenblattläuse. — Blattwinkeltriebe der Tomaten entfernen, heften und köpfen bei einem Meter Höhe. — Auspflanzen von Kohlrabi,

Randen. — Erdbeerbeete säubern, lockern und düngen. — Mitte Juli Chou marcelin pflanzen. — Beerenobst pinzieren. — Abschluß der Rhabarber-ernte.

August/September: Aussaat von Schwarzwurzeln, Spinat vom 10. August bis 10. September, Wintersalat vom 20. August bis Ende Monats, Mühlisalat Mitte August bis 10. September, in der zweiten Hälfte winterharte Kohl- und Rabisorten. — Auspflanzung von Endivien, Erdbeeren, Rhabarber, September und Oktober. — Stangenbohnen heften, Rosenkohl anhäufeln, reife



LUZERN Pilatusstraße 10 Telephon 2 28 67
Das Geschäft mit der guten Bedienung

Pelzmäntel **Skunks**
Paletot **Silberfuchse**
Capes **Blaufuchse**

Reichhaltige Auswahl. Mäßige Preise

Umänderungen werden sorgfältig und fachgemäß ausgeführt! 18

Seit Jahren vergüten wir
unverändert



3½% **4%**

auf Sparhefte

auf Obligationen

HANDELSBANK LUZERN

SEMPACHER STRASSE 3 TEL. 2 23 33

POSTCHECK VII 3667

Optische u. photographische Werkstätten



Kapellplatz **LUZERN** Tel. 2 02 91

Exakte Anpassung von Brillen
in vorzüglicher Qualität u. zu mäßigen Preisen

Feldstecher, Barometer und Thermometer
Fieber-Thermometer - Sterilisier-Thermometer
Käserei-Thermometer

Most- und Brantwein-Wagen
nach Oechsle und Cartier
Benzin- und Zuckerwagen
Eidg. geeichte Thermo-Alkoholmeter

Photo-Apparate
Filme - Platten - Bedarfsartikel
Projektions- und Kino-Apparate

Photo-Arbeiten
Entwickeln - Kopieren - Diapositive
Vergrößerungen 29

N. B. Ich verkaufe nur direkt an die Kundschaft und nicht durch Reisende!



77

Leon Näpflin, Wolfenschießen

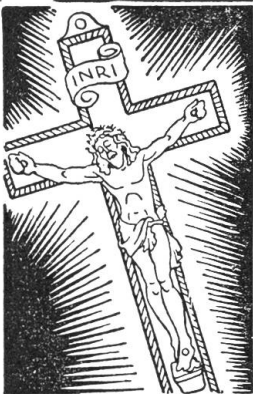
med. Werkstätte

Telephon 6 88 13

Sämtliche Reparaturen aller landw. Maschinen
Revisionen von Benzin-Motoren

23

Mit höflicher Empfehlung



Leucht-Wunder *Im Dunkeln intensiv leuchtend!*

Ein wunderbarer, mystischer Leuchtglanz strahlt in der Dunkelheit vom Kreuzifix.

Alles staunt. Es bringt Glück ins Haus. Versand gegen Voreinsendung von Fr 4.75 an Postcheck-Konto Lausanne II 5085. Nachnahme 60 Rp. mehr. Prospekt „N“ gratis.

Garantie: Geld zurück bei Nichtgefallen!

65

M. Hoffmann, Rue Fontenailles 6-E, Lausanne

CAFE-CONDITOREI

Brugger

Luzern

Reufsteg

gut und preiswert

30

Seit 1891 die vertrauenswürdige Bezugsquelle

*Rohrmöbel-
Korb- und
Bürstenwaren
Stubenwagen
Kinderwagen*



und alle einschlägigen Reparaturen

Ernst Mannuss-Früh, Luzern

am Metzgerrainle-Weinmarkt Tel. (0 41) 2 10 87 43

26

Chemid

am

Stansermarkt

wieder

zum

billigä Jakob

bi d'r Chrono

U jedem Zystig vor em Galliker z'Luzärn

Zwiebeln auf dem Beet zwei bis drei Tage an der Sonne abtrocknen lassen, alte Himbeerruten nach der Ernte sofort herauschneiden und ebenso kurze einjährige Triebe, reife Endivienstöcke bei trockenem Wetter zusammenbinden, in der zweiten Hälfte Frühlingsflor pikieren und anfangs Oktober auspflanzen. — Tomaten weiterbehandeln. — Im September Schalotten und Knoblauch stecken.

Oktober: Pflanzen von Winterkabis und Winterkohl, Winterj Salat, Frühlingsflor (Stiefmütterchen, Bellis, Vergifmeinnicht, Tulpenknollen, Hyazinthen, Narzissen und Krokus). — Knoblauch stecken, Johannis-, Stachel-, Brom- und Himbeeren, event. auch noch Erdbeeren pflanzen. — Rhabarber pflanzen. — Schneiden der Johannis- und Stachelbeeren nach Laubfall. Säuberung des Gartens, Boden umgraben, misten oder rigolen.

Nach „Der Gemüsegarten“ von J. Siegrist, Landwirtschaftslehrer in Brugg.

Bei **Darmträgheit** und chron. **Verstopfung** eine **ELKA - Kräuterpille** 78
■ Das zuverlässig und mild wirkende pflanzliche Abführmittel. Befreit den Körper von schädlichen Schlacken.
■ Regt wirksam die Leber- und Gallentätigkeit an. ■ Keine Gewöhnung. Erhältlich in Apotheken. Schachtel Fr. 2.08
Apotheke z. St. Moritz, Theo Sidler, Luzern, vis-à-vis der alten Kaserne, Tel. (041) 2 55 21

J. Theo Müller, D. C. Chiropraktor

Sitz der kant. Vereinigung

Röntgen-Kabinet X Ray, Rayon X

Sprechstunden täglich von 10-12 und 14-19 Uhr, Samstags 14-17 Uhr und nach Vereinbarung (Sonntags ausgenommen)

Hirschengraben 41 a, Luzern

Telephon: Luzern 2 69 35 oder

Kastanienbaum 3 17 19

28

► DARMTRÄGHEIT ◀

ist vielfach auf ererbte Schwäche der Darmmuskulatur zurückzuführen, ferner auf sitzende Lebensweise, unregelmäßige Essenszeiten und unweckmäßige Ernährung

Zur Behebung der Verstopfung nehmen Sie des abends 1—2 V A S A L A X Kräuter-Abführ-Pillen, Schachtel Fr. 2.—, oder echter Alpenkräuter-Tee Fr. 2.—

Victoria-Apotheke, Luzern

Prompter Postversand

Pilatusstraße 14

(3 Minuten vom Bahnhof)

im Kantonalbankgebäude

E. Ettlin-Waser, Stans

Werkstatt für Innenausbau von Wohnräumen und handwerkliche Möbel

Anfertigung von **ganzen Aussteuern - Einzelmöbeln - Dielengarnituren**

Bauernstuben - Kücheneinrichtungen

in allen Formen, nach eigenen und gegebenen Entwürfen

Werkstatt: Stansstaderstraße 28 - Wohnung: Buochserstraße 26 - Telephon 67664

17

Franz Murer + Beckenried

BAUUNTERNEHMUNG

Baumaterialien-Verkauf

Telephon Büro 6 82 19

Wohnung 6 84 55

Werkplatz 6 83 67

4

Schreiner- und Glaserarbeiten

14

in fachmännischer Ausführung

Sarglager

Familie Blättler-Wyß, Hergiswil

Telephon 7 21 12

Karl Näpflin, Buochs

mech. Werkstätte

Beckenriedstraße

Verkauf und Reparatur

landwirtschaftlicher Maschinen

34

POLI

Hoch- und Tiefbau

Hergiswil a. S.

Telephon 7 21 92

Übernahme von schlüsselfertigen
Bauten sowie Reparaturen und
Gipserarbeiten

Zu vermieten Steinbrecher

13

VIKTOR GUIDALI HERGISWIL

Telephon 7 20 25

Hoch- und Tiefbau

Reparaturen

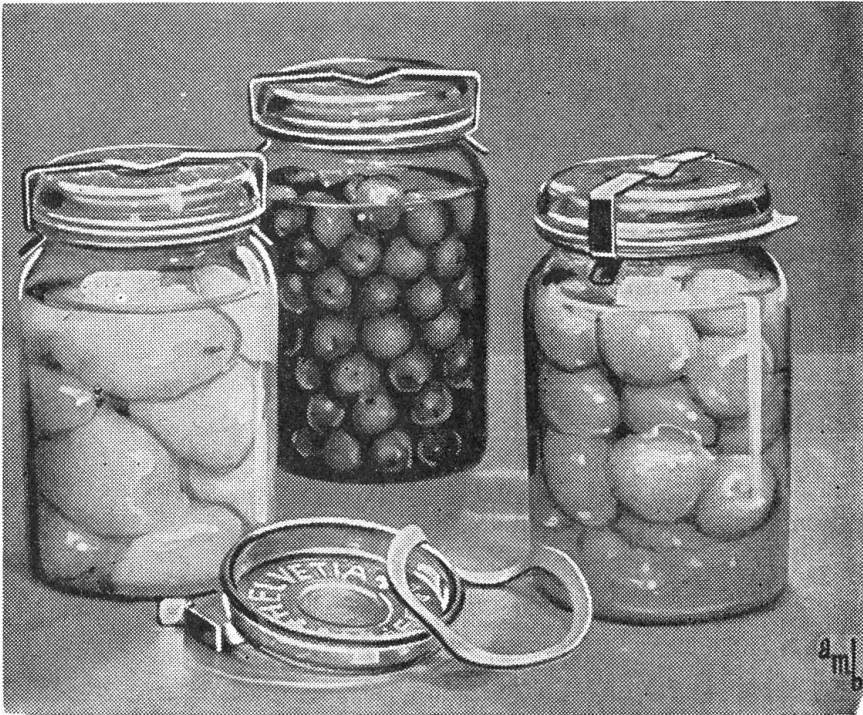
Schmiede

Verkauf von Baumaterialien

Übernahme schlüsselfertiger

Bauten

33



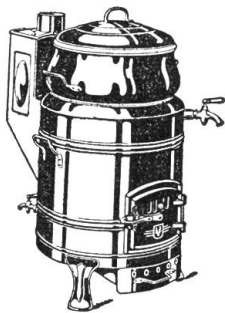
Das gute

Helvetia-Glas

zur Konservierung
von Früchten
Gemüse
und Fleisch

200 JAHRE SIEGWART-GLAS

Hergiswil am See
Küßnacht am Rigi



*Zuger-Waschherde, verzinkte Blechwaren
Waldwerkzeuge in Ia. Qualität
Baubeschläge, Stiften, Draht, Geflechte
Stahlspähne, Bodenöl, streichfertige Farben
Bürsten und Seilerwaren
Aluminiumgeschirr, Glaswaren, Tafelgeschirr
Trauerkränze und Schleifen*

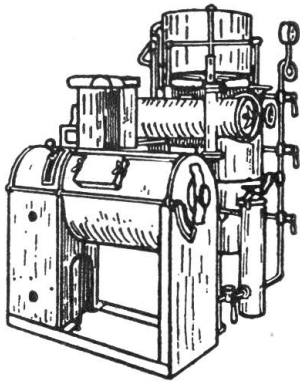
K. Näpflin-Schilter
Eisenwaren
Wolfenschießen

Telephon 68813

52

Hoch- & Tiefbau **H. Bürgi**
Alpnach

Telephon 7 11 14 Filialen: Ennetmoos (Nw)
Telephon 8 60 08
Sarnen (Ow)
Telephon 6 71 26



Chemische Kleiderreinigungs-Anstalt

Niederberger

Stansstad und Stans Telephon 6 76 67

Fachkundige Behandlung mit modernster Anlage

schnelle Bedienung, mäßige Preise

73

KOHLN
KOKS
BRIKETTS
HEIZOEL
BRENNHOLZ
GASHOLZ

kaufen Sie am besten beim Spezialgeschäft

Josef Zumbühl
Stansstad

Telephon 6 71 76

47

Auswahl und Qualität

in

Fischereiartikeln

Bade- und Strandkleidern

der bekannten Lahco Marke

Spiel- und Rauchwaren

höflich empfiehlt sich

15

FRAU FLÜELER-WILLIMANN

Stansstad Telephon 6 72 91

Walter Odermatt
Ennetbürgen

Bäckerei = Konditorei = Handlung

Telephon 6 83 92

Mit höflicher Empfehlung

ff. Patisserie

Torten

Nußgipfel

Hefengebäck

Spezereien

Rauchwaren

R. Näpflin, Beckenried Telephon 6 83 18

Chaletbau-Zimmerei-Schreinerei

jeder Art, für Neu-, Um- und Aufbauten

8

Übernahme **schlüsselfertiger Bauten** unter billigster Berechnung

WITTKOP + CIE
BECKENRIED

Lederwarenfabrik

Telephon 6 82 44

liefert u. a. **Velopacktaschen**

Sporttaschen

Rucksäcke

Viehglockenriemen

Lieferung nur an Wiederverkäufer

5

Für individuelle Aufträge empfehlen sich die



MÖBELWERKSTÄTTE

Ryser & Uchermann
Beckenried

Telephon 6 83 40

Nidwaldner Bauernstuben
Herrenzimmer und Einzelmöbel
Renovationen und Ergänzungen von antiken Möbeln
Ladeneinrichtungen

2

Remigi Blättler
KREUZGARAGE
Stansstad Telephon 674 55

Autoreparaturwerkstätte

Revisionen von Benzin- und
Dieselmotoren

Autotraktorenbau

71

Empfiehl sich für
neue Velos

zu vorteilhaften Preisen

Bearing-Oile (Beste Qualität)

TAXI

Hochzeits- und Gesellschaftsfahrten

Bau-Unternehmung

A. Franchini
Beckenried

Telephon 6 82 58

empfiehl sich höflich für

Neu- und Umbauten
Reparaturen
Baumaterialien

7