

**Zeitschrift:** Nidwaldner Kalender

**Band:** 112 (1971)

**Rubrik:** Verzeichnis der Autobesitzer von Nidwalden und Obwalden

### **Nutzungsbedingungen**

Die ETH-Bibliothek ist die Anbieterin der digitalisierten Zeitschriften. Sie besitzt keine Urheberrechte an den Zeitschriften und ist nicht verantwortlich für deren Inhalte. Die Rechte liegen in der Regel bei den Herausgebern beziehungsweise den externen Rechteinhabern. [Siehe Rechtliche Hinweise.](#)

### **Conditions d'utilisation**

L'ETH Library est le fournisseur des revues numérisées. Elle ne détient aucun droit d'auteur sur les revues et n'est pas responsable de leur contenu. En règle générale, les droits sont détenus par les éditeurs ou les détenteurs de droits externes. [Voir Informations légales.](#)

### **Terms of use**

The ETH Library is the provider of the digitised journals. It does not own any copyrights to the journals and is not responsible for their content. The rights usually lie with the publishers or the external rights holders. [See Legal notice.](#)

**Download PDF:** 06.10.2024

**ETH-Bibliothek Zürich, E-Periodica, <https://www.e-periodica.ch>**

**Der Zugriff auf das Verzeichnis  
der Autobesitzer Nidwaldens bzw.  
Obwaldens ist gesperrt.**

**L'accès au Verzeichnis der  
Autobesitzer Nidwaldens resp.  
Obwaldens est bloqué.**

**Access to the Verzeichnis der  
Autobesitzer Nidwaldens resp.  
Obwaldens is blocked.**

## Sämtliche Sorten Käse

in prima Qualität

**Pasteurisierte Milch,  
Rahm, Butter  
Joghurt auch im Winter**

5 % Rabattmarken auf alle

**Spezereien**



Telefon 61 41 39

# GUIDALI

## Hoch- & Tiefbau AG Hergiswil am See

Telefon 95 11 25

Hoch- und Tiefbauarbeiten

Verkauf von Baumaterialien

Kundenarbeiten



Kolonialwaren  
Obst und Gemüse  
Fritz Zemp Stans  
Poststrasse  
Telefon 61 11 52



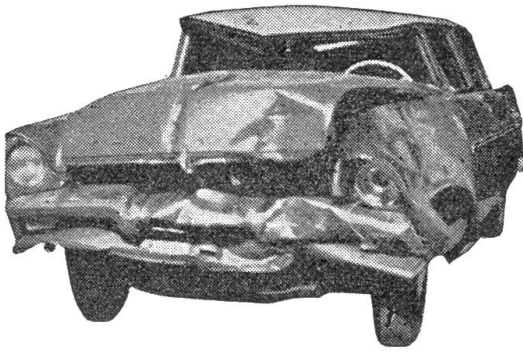
## Bei Todesfällen

empfiehlt sich das

## Sargmagazin Theodor Flury 6370 Stans

Tottikonstrasse 62, Tel. 61 16 03

Leichentransporte im In- und Ausland  
Tag- und Nachtdienst



## **Auto- Spenglerei Max Wirth**

**Stansstad  
Telefon 61 21 72**

## **Walter Niederberger Dallenwil**

Telefon 61 23 73

**Sanitäre Anlagen  
Schlosserei  
Zentralheizungen  
Ölfeuerungen**



Stewi Wäscheschirme  
Stewi Libellen  
Stewi Wäscheschienen  
Stewi Teppichklopfstangen

## **Eisenhandlung Näpflin Wolfenschiessen**

Telefon 64 11 53

## **Zum Schlossberg fahren Geld sparen**

dauernd sensationelle  
Tiefpreise und Schlagerangebote.

Dazu bieten wir Ihnen

- **Qualitätsgarantie**
- **Gratis Hauslieferung**
- **Diskrete Teilzahlung**

Erstes Discount-Möbelhaus der  
Zentralschweiz.

## **Möbel- Discount-Schlossberg**

Zürichstrasse 66/68 Luzern

Telefon (041) 36 77 88



Für jede Jahreszeit der richtige Schuh

## Schuhhaus E. Stalder Beckenried

hinter der Kirche, Tel. 64 16 72

# Gasthaus Schlüssel

Hergiswil am See

Geeignete Lokalitäten für Feierlichkeiten,  
Sitzungen etc.

Gutbürgerliche Küche — Reelle Getränke  
Mit höflicher Empfehlung

**Fam. G. Waser-Durrer**

Telefon (041) 95 11 37

# FENSTER Bünter

## Josef Bünter AG Fensterfabrik

Schreinerei und Sägerei

**Büren**

Telefon 61 14 06

# Coiffure Christine

Hergiswil a / See

Seestrasse 49, Telefon 95 26 56

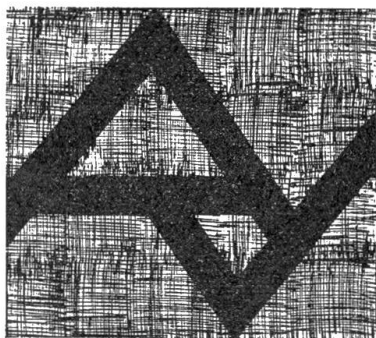
empfiehlt sich für moderne Frisuren,  
individuelle Bedienung.

Persönliche Beratung beim Kauf von  
Postich und Perücken.

Modeschmuck und Boutique.

Mit höflicher Empfehlung

**Fr. Christen**



**Parkett  
Versiegelung  
PVC-Beläge  
Spannteppiche**  
**A. Vogel-Christen, Buochs**  
**Bodenbelagscenter**

Telefon (041) 64 14 61

## **Lasst hören aus alter Zeit**

Der Weg der Schweiz von der Urzeit bis zur Gegenwart wird in 385 spannenden Geschichten von Bächinger, Fisch und Kaiser erzählt. Die Jugend von der vierten Primarklasse an verschlingt dieses Geschichtswerk mit Lust und die Erwachsenen stehen ihnen nicht nach. Die sorgfältig ausgewählten Abbildungen tragen zu einem vertieften Verständnis bei.  
675 Seiten Fr. 27.50.

## **Buchhandlung Josef von Matt, Stans**

Poststrasse 1, Telefon 61 11 16



**Fensterfabrik  
neu:  
Metall und Holz  
Elementbau**

Telefon 61 22 63

Chemid am Stansermärcht  
wieder zum

# **billigä Jakob**

bi d'r Chrono

A jedem Zischtig vor em  
Restaurant Galliker z'Luzärn

Woll-, Seiden- und Baumwollstoffe  
Damen- und Kinderkonfektion  
Jersey-shop — Twen-shop

Passage z. Stein, Reussbrücke, Rössli-  
gasse, Luzern



# Beny Christen Buochs

**Eidg. konz. Elektrofachgeschäft**

**Ennetbürgerstr.**

**Telefon 64 18 80**

**Filiale Sporthaus Emmetten**

Waschmaschinen, Kühlschränke, Tiefkühltruhen, Kochherde etc.

Grosse Auswahl an Beleuchtungskörpern und elektrischen Klein-  
apparaten, Transistorgeräte, Musikkassetten

Sorgfältige und fachgemässe Ausführung sämtlicher Elektro-  
Installationen, Telefon-Anlagen. Prompter Reparaturservice.

Lassen Sie sich im Fachgeschäft beraten

# Sparen verlockend...

Wir vergüten

**5 % Zins auf Jugendsparhefte**

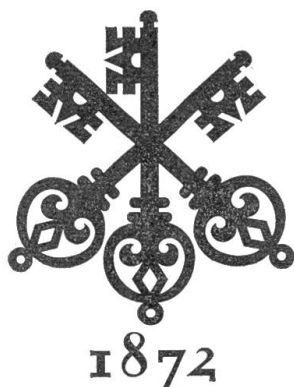
**4½% Zins auf Anlagesparhefte**

**4 % Zins auf Sparhefte**

**auf Kassaobligationen**

5¾ % Zins für 5—8 Jahre

5½ % Zins für 3—4 Jahre



## SCHWEIZERISCHER BANKVEREIN

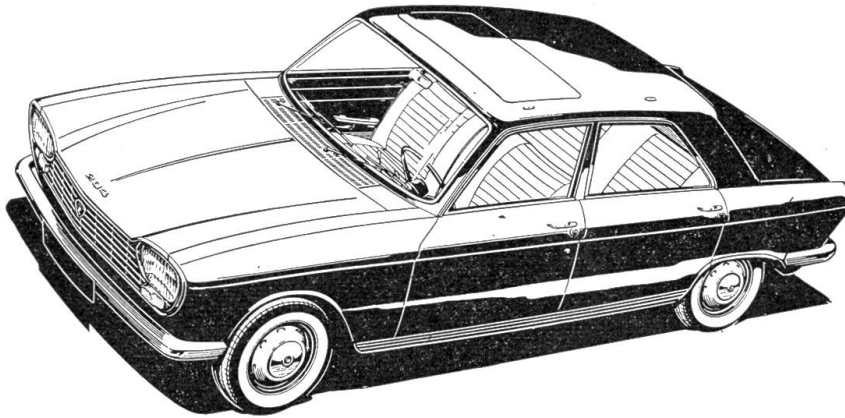
Seestrasse 20

6052 Hergiswil NW

Telefon 95 19 25



# PEUGEOT



# 504

Der neue Reisewagen  
für die Strassen Europas



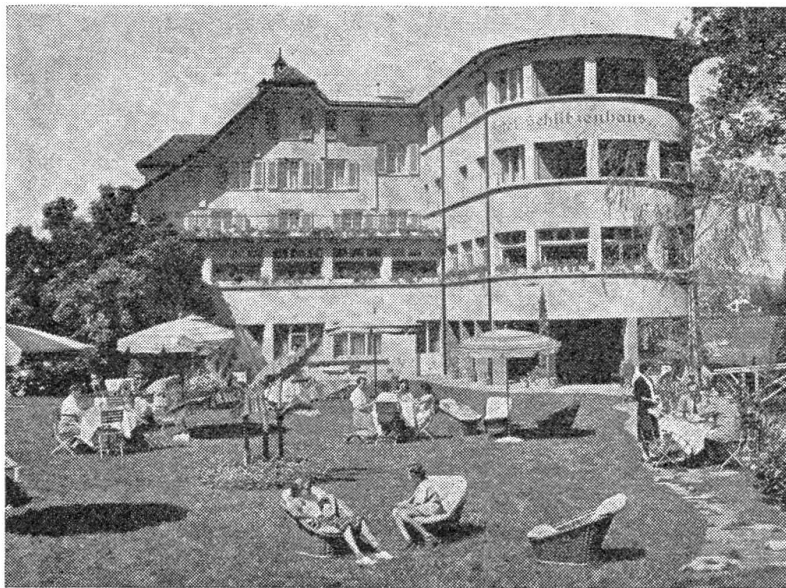
## Garage A. Gabriel

Offiz. Vertretung

Modernst eingerichtete Service- und Reparaturwerkstätte

## Beckenried

Telefon 64 12 62



Hotel-Restaurant

## Schützenhaus Stansstad

Die traditionelle Gaststätte empfiehlt sich für Hochzeiten, Familienfeste, Konferenzen. Räume für 10—120 Personen.

R. Näpflin (041) 61 13 58

## Schwestern Frei Weisswaren

Stans

Telefon 61 13 43

«Triumph»-Hüftgürtel — Büstenhalter  
Fachmännische Beratung  
Scherrer und «Charmor» Wäsche  
Grösste Auswahl

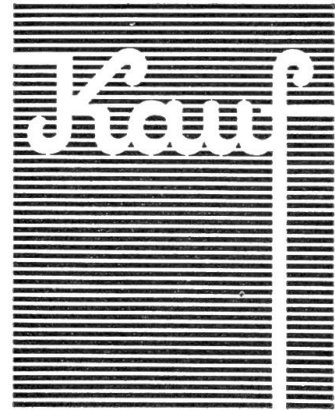
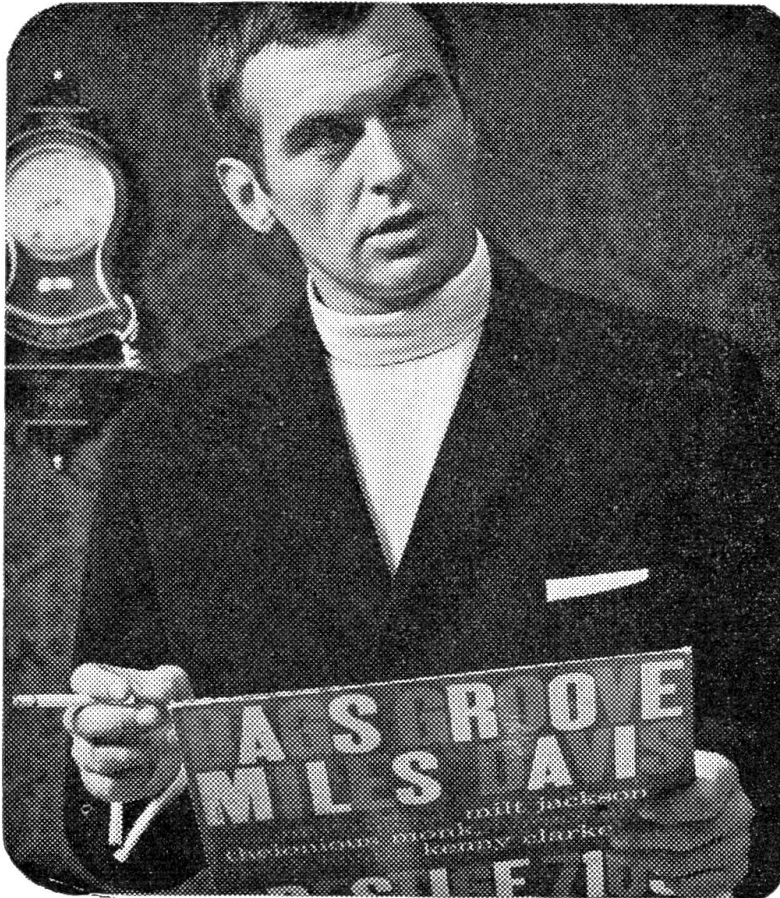
## Josef Dober Molkerei Stans

Milch  
Butter  
Rahm  
Käse  
Delikatesskäse  
Lebensmittel

## Bäckerei Conditorei Lebensmittel

**Fritz Achermann-Wyss**  
Stans

Engelbergstr. 22  
Tel. 61 12 28



Grosse Auswahl  
in modischen  
Herrenhemden

Damen-Herren-  
Kindermode

Aussteuerwäsche  
Bébéaussteuern  
Miedersachen  
Wolle Mercerie

anna-marie  
**Zumbühl**  
textilien stansstad

## Speise-Restaurant Sonne

Ennetbürgen

Tel. 64 12 28

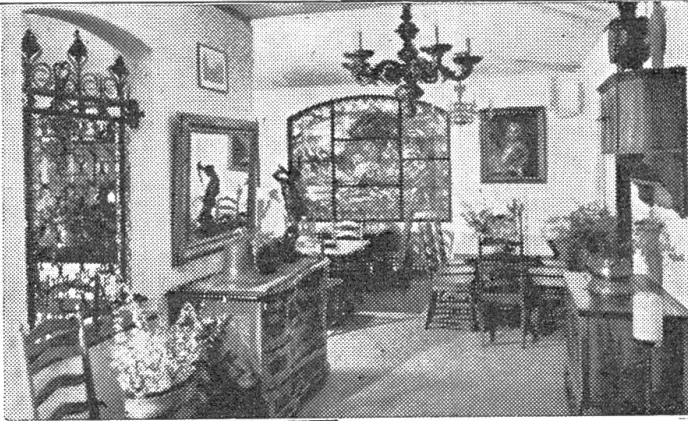
vorzüglich geführte Küche — reelle Weine

Mit höflicher Empfehlung

Fam. Rüedi-Wespi

## Für Altstoffsammlungen durch Schulen J. Twerenbold, Altstoffe und Transporte

Luzern: Tel. (041) 44 64 73 (G) — Stansstad: Tel. (041) 61 33 71 (P)



Für feine Tellergerichte,  
Zabigplättli, Coupes  
empfiehlt sich

## Café Antique

**Fam. Rosset-von Deschwanden**  
Bürgenstockstrasse  
Stansstad, Tel. 61 22 13

**Stall- und Silobedarf AG**  
6362 Stansstad, Zielmatte 3  
Telefon 61 15 50

**Stalleinrichtungen**  
für Vieh- und Schweineställe

**Stallbedarfsartikel**  
und Tierzuchtgeräte

**Grünfuttersilos** — alle Sorten, Silo-  
zubehör, Schalungsvermietungen

## STALLAG Stansstad



**Installation d'étables** pour le bétail  
et d'étables à porcs

**Articles d'étables** et  
appareils pour l'élevage du bétail

**Silos pour le fourrage vert** —  
tous genres, location de coffrages,  
accessoires pour silos

## Otto Hermann Stansstad

### Bäckerei-Conditorei-Tea Room

Kinder-Mini-Autobahn  
schöne Gartenanlage  
und Parkplätze  
Farbfernsehen  
Telefon 61 12 68

## Toyota-Vertretung

Verkauf — Service — Reparaturen — Tausch — Teilzahlung

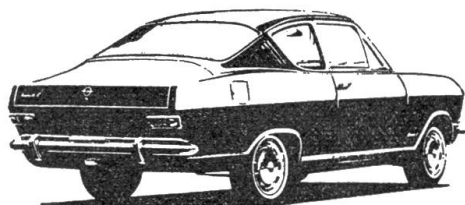
### Garage F. Aregger, Horw Lu

bei Autobahn-Ausfahrt, Telefon (041) 41 38 48



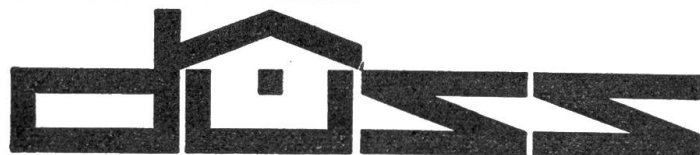
tel. 041 / 95 11 60 hergiswil a/see

**Armin Blum**



**Autospritzerei  
Hergiswil am See**

Telefon (041) 95 14 54



**Hans Duss Buochs**

Hoch- und Tiefbau  
Generalunternehmung  
Immobilien  
041 64 34 42

**Ihr Partner**

**und Fachmann**

**in Bau- und  
Immobilienfragen**



Offizielle GM-Vertretung

**Garage Brändli Hergiswil am See**

Seestrasse ☎ 041-951255

**Bekannt für schöne Occasionen aller  
Marken mit Vollgarantie**

Grosse Auswahl / Eintausch / Teilzahlung / Leasing (Miete oder Mietkauf)

# Conditorei Lehmann, Beckenried

Tel. 64 39 33

Filiale: Emmetten

Tel. 64 13 55

Das gute Fachgeschäft für feine  
Spezialitäten empfiehlt sich bestens.

## Albert May & Co. AG Beckenried Bodenbeläge

Das leistungsfähige Fachgeschäft für neuzeitliche  
Bodenbeläge in Plastic, Nylonfilz, Linol- und  
Spannteppichen  
Verlangen Sie unsere Offerte  
Telefon (041) 64 15 56 / Privat: 64 18 18

## Aktiengesellschaft Franz Murer, Beckenried

Telefon  
Büro (041) 64 14 55  
ausser Geschäftszeit 64 26 44  
Werkplatz 64 13 67

**Hoch- und  
Tiefbauunternehmung  
Baumaterialien  
Rammarbeiten**

## Gebr. Schenk

## Buochs

Hinterdorf — Telefon 64 11 58/64 19 00

**Sanitäre Installationen — Schlosserei  
Zentralheizungen — Oelfeuerungen**

Empfehlen sich zur Übernahme sämtlicher  
in ihr Fach einschlagenden Arbeiten

Mässige Preise — Prompte Bedienung

# Behörden

**Bundesrat:** Prof. Dr. Hanspeter Tschudi (Basel 1913), Departement des Innern; Dr. h.c. Ludwig von Moos (Sachseln 1910), Justiz- und Polizeidepartement; Roger Bonvin (Sitten 1907), Verkehrs- und Energiewirtschaftsdepartement; Rudolf Gnägi (Schwadernau 1917), Militärdepartement; Nello Celio (Quinto 1914), Finanz- und Zolldepartement; Ernst Brugger (Möriken 1914), Volkswirtschaftsdepartement; Pierre Graber (Langenbruck 1908), Politisches Departement.

## NIDWALDEN

**Ständerat:** Dr. Eduard Amstad, Beckenried.

**Nationalrat:** August Albrecht, Buochs.

**Regierungsrat:** Adolf von Matt, Landammann (Stans 1909), Volkswirtschaft; Walter Vokinger, Landesstatthalter (Stans 1906), Polizei; August Albrecht (Buochs 1907), Bau, Energie, Verkehr; Norbert Zumbühl (Wolfenschiessen 1919), Erziehung und Inneres; August Keiser (Hergiswil 1925), Sanität, Fürsorge; Adolf Würsch (Emmetten 1913), Land- und Forstwirtschaft; German Murer (Beckenried 1915), Militär; Paul Niederberger (Dallenwil 1925), Finanzen; Bruno Leuthold (Stans 1923), Justiz, Vormundschaft.

**Obergericht:** Dr. J. Gander, Stans (Präsident), A. Zumbühl, Wolfenschiessen, P. Niederberger, Oberdorf, Dr. A. Sigg, Hergiswil, J. Amstutz, Obbürgen, E. Achermann, Buochs, J. Niederberger, Dallenwil, Dr. A. Bircher, Stans, M. Achermann, Stans, O. Wymann, Beckenried.

**Kantonsgericht:** Lic. iur. W. Käslin, Beckenried (Präsident), E. Müller, Hergiswil, E. Wyss, Stans, W. Odermatt, Obbürgen, H.J. Fuchs, Buochs, W. Scheuber, Ennetbürgen, L. Odermatt, Ennetmoos, L. Zelger, Stans, W. Mathis, Wolfenschiessen.

**Strafgericht:** Dr. W. Zuber, Hergiswil (Präsident), H. Hitz, Stansstad, Dr. A. Zelger, Stans, Frau M. Odermatt, Stans, W. Zimmermann, Ennetmoos, W. Schoch, Ennetbürgen.

**Verwaltungsgericht:** Dr. H. Stöckli, Hergiswil (Präsident), E. Schallberger, Ennetmoos, H. Marugg, Buochs, J. Achermann, Buochs, W. Niederberger, Wolfenschiessen, S. Odermatt, Oberdorf, P. Zimmermann, Beckenried, H. Schmid, Stans.

**Landrat:** A. Christen, Büren (Präsident), W. Hauser, Buochs (Vizepräsident).

**Stans:** Dr. J. Balbi, P. Christen, A. Businger, A. Businger, R. Wagner, W. Plüss, G. Waser, X. Amrein, M. Amstutz, A. Odermatt, A. Rossi, A. Vokinger. **Ennetmoos:** K. Barmettler, F. von Holzen,

P.J. Schallberger. **Dallenwil:** A. Kesseli, W. Niederberger, W. Odermatt. **Stansstad:** W. Waser, W. Durrer, W. Z'Rotz, Dr. B. Geiser, W. Plüss. **Oberdorf:** A. Christen, W. Odermatt, H. Kayser, A. Zimmermann. **Buochs:** W. Hauser, J. Bucher, O. Wyrsh, O. Baumgartner, H. Schneider, J. Barmettler, J. Huser. **Ennetbürgen:** R. Achermann, J. Mathis, F. Amstutz, Th. Odermatt, Th. Odermatt, E. Siegenthaler. **Wolfenschiessen:** A. Waser, E. Näpflin, G. Näpflin, W. Scheuber. **Beckenried:** O. Gander, A. Käslin, V. Slongo, F. Huber, H. Baumgartner. **Hergiswil:** A. Ramseyer, R. Blättler, A. Durrer, K. Thalman, Dr. N. Bischof, H. Marzer, R. Blättler, W. Brunner, J. Mathis, J. Niederberger. **Emmetten:** K. Achermann, O. Würsch.

## OBWALDEN

**Nationalrat:** Hans Gasser, Lungern.

**Ständerat:** Dr. iur. J. Dillier, Sarnen.

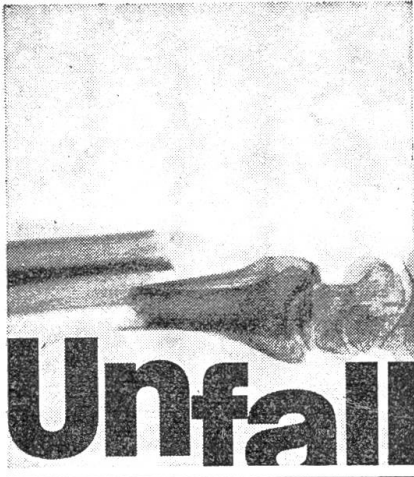
**Regierungsrat:** Leo von Wyl, Landammann (Sarnen 1903), Land- und Forstwirtschaftsdepartement, Arnold Durrer, Landesstatthalter (Giswil 1910), Baudepartement; Christian Dillier (Sarnen 1904), Finanzdepartement; Dr. iur. Ignaz Britschgi (Sarnen 1919), Erziehungsdepartement; Hermann Wallimann (Alpnach 1920), Militär- und Polizeidepartement; Oskar Imfeld (Lungern 1915), Justizdepartement; Dr. iur. Emil Kathriner (Sarnen 1913), Gewerbe-, Gemeinde- und Fürsorge-departement.

**Obergericht:** Dr. iur. C. Arquint, Sachseln (Präsident), W. Junker, Alpnach (Vizepräsident), X. Omilin, Sachseln, W. Bucher, Kerns, H. Heuberger, Alpnach.

**Kantonsgericht:** Dr. H. Leuchtmann, Sarnen (Präsident), F. Müller, Sachseln (Vizepräsident), K. Bucher, Kerns, H. Ming, Lungern, J. Flüeler, Alpnach.

**Kantonsrat:** J. Schälín, Flüeli (Präsident), A. von Ah, Giswil (Vizepräsident).

**Sarnen:** A. von Wyl, Dr. iur. J. Dillier, W. Hophan, K. Röthlin, A. Durrer, H. Burch, C. Diethelm, J. Britschgi, A. Berwert, B. Kiser, P. Enz, P. Jung, W. Kiser, J. von Flue. **Kerns:** O. von Rotz, W. Röthlin, A. von Deschwanden, F. Ettlín, Dr. E. Blättler, H. Herzog, A. Hofer. **Sachseln:** J. Schälín, J. Rohrer, W. Spichtig, J. Schälín, E. Grisiger, A. Wiprächtiger, **Alpnach:** J. Blättler, K. Langensand, N. Wallimann, H. Durrer, A. Hug, O. Flüeler. **Giswil:** A. von Ah, A. Wolfisberg, J. Berchtold, H. Berchtold, H. Halter. **Lungern:** P. Imfeld, J. Gasser, K. Vogler, A. Vogler. **Engelberg:** H. Matter, A. Amstutz, B. Amberg, P. von Wyl, J. Infanger.



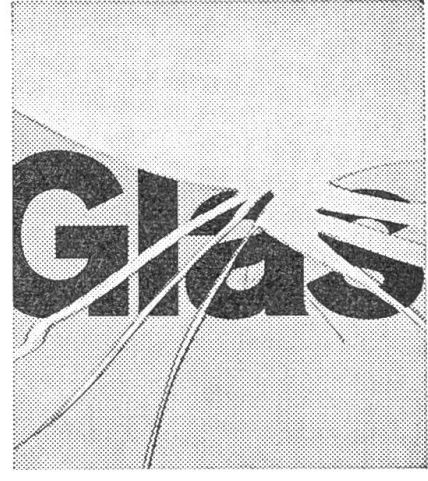
Für diesen Fall —

die **Neuenburger**



Für diesen Fall —

die **Neuenburger**



Für diesen Fall — die

**Neuenburger Versicherungen**



Für diesen Fall —

die **Neuenburger**



Für diesen Fall — die

**Neuenburger Versicherungen**



Für diesen Fall —

die **Neuenburger**

Seit über 100 Jahren  
**Neuenburger**  
Generalagentur Stans  
**Jules Bättig**

Telefon 61 21 04

Hans Jakober, Inspektor, Sachsein  
Telefon 66 20 86

Alfred Christen, Inspektor, Stansstad  
Telefon 61 29 84



## Endefinken mit Filz- und Leder-sohlen

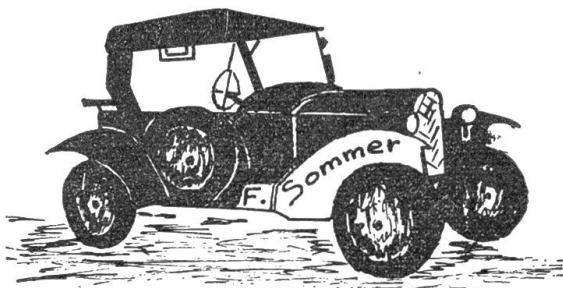
Seit Generationen bewährt als bestes Mittel gegen kalte Füße

**Flury-Martinelli, Dorfplatz 10, Stans**  
Telefon 61 14 94

## Arnold Businger Stans

Mechanische Schreinerei  
Schmiedgasse 29 / Tel. (041) 61 16 15

empfiehlt sich für fachgemässe und sorgfältige Ausführung sämtlicher Arbeiten



## Auto-Industriespritzwerk F. Sommer Buochs

Ausserdorf  
Telefon 64 33 44

Eine gepflegte Auswahl in sämtlicher

## Damen- und Mädchen-Konfektion

zu führen, erachten wir als Verpflichtung, um Ihnen besser dienen zu können.

Auch Herren-Hemden, Pullovers, Unterwäsche und alle Kinder-Artikel wählen Sie vorteilhaft bei

● **Immer Parkplätze**



Modehaus Buochs  
Tel. 641519

Ω  
**OMEGA**

**OMEGA SEAMASTER**

Eine robuste, wasser-dichte Armbanduhr für Beruf und Sport



**abgebildetes Modell:**

Seamaster Cosmic calendar-day, Edelstahl, automatisch, wasserdicht Fr. 345.-

Omega Seamaster für Herren ab 180.-

**unternährer**  
Omega-Vertreter Fischmatt Buochs



## Paul Odermatt

Hauptagentur Stans  
Bahnhofplatz 3  
(Neubau Post)

Telefon 61 16 16

Emil Lischer, Generalagentur, Hirschmattstr. 1, Luzern

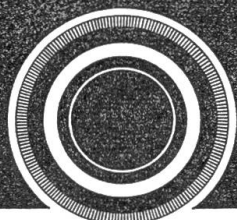
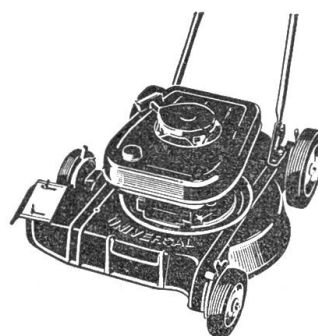
## Rasenmäher und Service

Hand-Benzinmotoren und Elektromäher (div. Marken)  
Offizielle Verkaufs- und Servicestation von **UNIVERSAL-Motor**  
und **Elektromäher**.

Nicht nur Verkauf, sondern auch prompter Service!

**F. Buchser-Leutenegger**  
**6015 Reussbühl**

Spezienschleiferei, Rothenring, Telefon 5 62 30  
Privat: Emmenbrücke, Neuenkirchstrasse 11, Tel. 5 63 83



MODERNSTES PNEUHAUS · PNEUS ALLER MARKEN  
MONTAGEABTEILUNG FÜR SÄMTLICHE FAHRZEUGE  
RADAUSWUCHTSERVICE FÜR PW, CARS UND LASTWAGEN  
LENKUNGSGEOMETRIE FÜR ALLE WAGEN  
GRATIS RADSPURTEST  
BP-SERVICE STATIONEN IN LUZERN UND MEGGEN

**PNEU  
SERVICE  
LUZERN**

**W. BAUMANN & CO**  
LUZERN

23 30 51, Meggen: ☎ 37 16 92, Zug: ☎ 21 95 40



## W. Hasler, Schiff- und Bootsbau, Rotzloch

Stansstad  
Telefon 61 13 10  
**Motorlastschiffe**  
**Ruderboote**  
**Badeboote**  
Fischerschiffe in jeder Bauart und Form  
Ausführungen in Stahl und Holz

Heja Volvo – Heja Viking!



**Wenn's  
auf einen Blitzstop  
ankommt,  
beweist der Volvo ...**

## **...kolossales Standvermögen**

Das Volvo-Zweikreis-Bremssystem «2×3» ist eine technische Glanzleistung. Im Gegensatz zur gewöhnlichen Zweikreis-Bremse wirkt beim Volvo jeder Bremskreis auf drei Räder – und zwar auf beide Vorderräder und je ein Hinterrad. Wenn ein Bremskreis ausfallen sollte, bleiben immer noch 80% der Bremsleistung erhalten.



# **VOLVO**

Der Wagen für die Schweiz

---

## **Gregor Gut Dallenwil**

Auto-Garage    Telefon 61 42 44  
offizielle Vertretung — Service-Station

**alfred  
rhein**

### **Heizungsanlagen**

aller Grössen, Warmwasseraufbereitungen, Warmluftheizungen, Lüftungsanlagen, Oelfeuerungen wenden Sie sich an das einheitliche Fachgeschäft mit eigenem technischen Büro. Kulanter Service. 7 Jahre Referenzen  
**Alfred Rhein-Würsch**  
Heizungstechniker, Feldstrasse  
6362 Stansstad, Tel. (041) 61 26 66



## **Emmetten-Stockhütte**

(Gondelbahn Stockhütte)

Das ideale Skigebiet im Winter,  
im Sommer Ausgangspunkt schönster Bergwanderungen

Keine Wartezeit — grosser Parkplatz für 800 Autos

## **Emmetten Hotel Post**

Telefon (041) 64 13 51

Neuzeitliches Hotel Sommer- und Winterbetrieb  
Günstige Pensionspreise  
Neuer Saal für Familienanlässe und Vereine (70 Plätze)  
Reichlicher und vorteilhafter Service. — Grosser Parkplatz  
Mit höflicher Empfehlung **Familie Näpflin-Gisler**



## **Würsch & Söhne, 6376 Emmetten**

eidg. dipl.

### **Bedachungen**

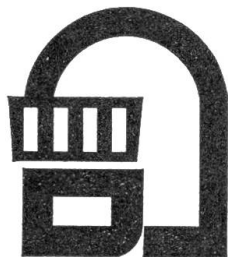
Telefon (041) 64 18 05

## **Achermann & Würsch AG, Emmetten**

**Telefon 64 26 60**

**Hoch- und Tiefbau - Baumaterialien**

## Josef Achermann



### Stans

Schmiedgasse 46, Telefon 61 21 36

**Sanitäre Installationen / Verkauf sämtlicher  
vollautomatischer Waschmaschinen  
Schweizer-Fabrikat**

### Service-Wagen

Mässige Preise — Prompte Bedienung

Empfehle mich zur Uebernahme  
sämtlicher in mein Fach  
einschlagenden Arbeiten

## J. Achermann Holzgeräteebau Wagnerei und Skifabrikation Stans

Schmiedgasse 48, Tel. 61 12 18

empfiehlt sich für sämtliche

**Wagner-Arbeiten,**

**geschnitzte Nussbaum-Truhen**

### Ski-Artikel

## X. Stöckli Söhne AG Stans

Telefon 61 16 35

empfiehlt sich für

**Restaurierung von  
Altären, Gemälden und  
Plastiken**

**Ausführung sämtlicher  
Malerarbeiten**



**Das Haus für feine Fleisch- und  
Wurstwaren empfiehlt sich bestens**

Stans                      Telefon 61 14 38

Stansstad                Telefon 61 35 35

## **Rathausbäckerei A. Büeler Stans**

**Feine Backwaren  
Stop-Lebens-  
mittel**

## **Das Schuhhaus**

mit der grössten Auswahl und den  
neuesten Modellen

**blættler**

**Stans**

**Café**



Stansstaderstrasse Telefon 61 11 85

Am Dorfplatz Telefon 61 41 85

**Führend in feinsten  
Glace und  
Patisserie**

## **Josef Businger Malergeschäft Stans**

empfiehl sich für Maler- und  
Tapeziererarbeiten

Langmattring / Telefovn 61 21 05

## Treuhand- und Sachwalterbüro

Lic. oec.  
Richard Bircher  
Stans

Buchhaltungen  
Jahresabschlüsse  
Steuerangelegenheiten  
Geschäftsgründungen  
Buchhaltungsrevisionen  
und sämtliche Treuhand- und Sachwalterfunktionen

Bücherexperte HSG

Bahnhofstrasse 2

Telefon 61 10 10

## Bau-Spenglerei

Fachgerechte Ausführung  
sämtlicher Spenglerarbeiten

Blechbedachungen  
Blitzschutzanlagen



Stans

Telefon 61 20 36 oder 61 11 10

## Alfred Christen Stans

empfiehlt sich für  
neuezeitliche Ladeneinrichtungen  
Lieferungen von Möbeln aller Art  
Innenausbau — Kunstharzküchen  
Seriöse Beratung — Mässige Preise



Bau- und  
Möbelschreinerei  
Ladenbau

Tel. (041) 61 12 22



Clemens Christen  
Bauunternehmung  
Stans

Telefon 61 15 54

# Hans Achermann Uhrmacher Stans

Uhren Bijouterie Bestecke  
Trauringe

Sorgfältige Bedienung  
Eigene Reparaturwerkstätte

Telefon 61 24 37  
Stansstaderstrasse 8



**TEXTILIEN**

# Joly

**PIA ZUMBUHL - GUT STANS**

empfiehlt sich für

**Damen- und Herren-Modeartikel  
Miederwaren  
Mercerie - Bonneterie  
Kinderwäsche  
Bademode für  
Damen, Herren und Kinder**

Engelbergstrasse 8, Telefon 61 27 14

## Teppichhaus Stansstad AG

Haus Panorama  
Tel. 61 35 96

<b>PREISE:</b>	ISABELLE	300 x 400 cm	Fr. 180.—	(15.— per m <sup>2</sup> )
	ISONE	300 x 400 cm	Fr. 234.—	(19.50 per m <sup>2</sup> )
	LUINO *	300 x 400 cm	Fr. 306.—	(25.50 per m <sup>2</sup> )
	DIANA * RELIEF	300 x 400 cm	Fr. 354.—	(29.50 per m <sup>2</sup> )
	MELINA *	300 x 400 cm	Fr. 450.—	(37.50 per m <sup>2</sup> )

\* vollsynthetisch, äusserst pflegeleicht, problemlos

**FINANZIERUNG:** Wir arbeiten mit einem der grössten Finanzierungsinstitute zusammen, was für Sie Sicherheit und reelle Bedingungen bedeutet. z.B. Teppiche im Betrage von Fr. 500.— in 12 Teilbeträgen bezahlt, kostet lediglich ein Finanzierungszuschlag von Fr. 40.— (Zinsen und Spesen).

**RESTEN:** Laufend Teppiche (in Originalbreite) und Resten zu stark reduzierten Preisen am Lager.

Ein Vergleich wird Sie von unserem konkurrenzlosen Preis-Leistungs-Verhältnis überzeugen. Unsere Preise sind unerreicht — kein Wunder, denn wir importieren unsere Teppiche aus England, dem heute noch führenden Land im Textilsektor.

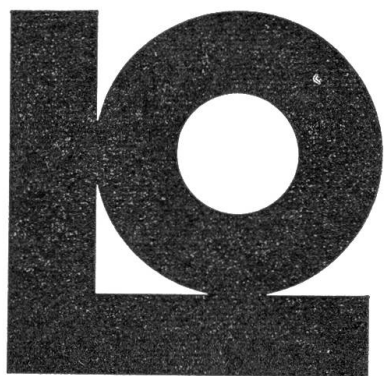
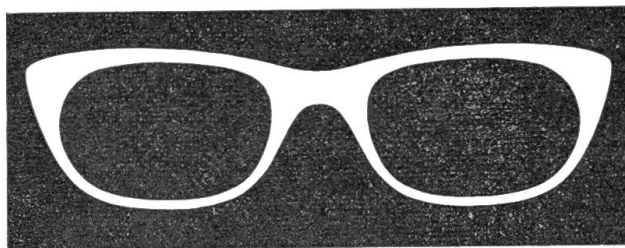


Einzigster Augenoptiker in Nidwalden  
Brillengläser-Kontrolle gratis bei:

**Brillen**  
**Kontaktlinsen**  
**Feldstecher**  
**Stans**

Engelbergstrasse 1, Telefon 61 25 74

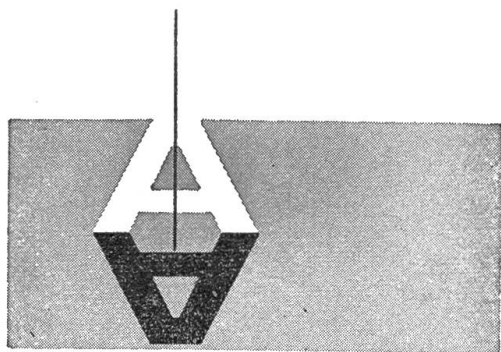
# Brillen-Käslin



Otto Leuthold-Keller 6370 Stans

Stansstaderstrasse 14  
Telefon 61 35 65  
Postcheck 60 - 192 38

Eisenwaren  
Werkzeuge  
Haushaltartikel  
Waffen  
Munition




## Achermann AG

**Hochbauarbeiten**  
**Tiefbauarbeiten**  
**Strassenbau**  
**Baggerarbeiten**  
**Reparaturen**  
**Baumaterialhandel**

## Buochs

Telefon 64 17 91/64 15 06



## **Glauben Sie, dass für unsere Bank eine mehr als 140-jährige Tradition eine Belastung ist?**

Für uns ist die Tradition Grundlage zum Erfolg. Jede Generation der Ersparniskasse Nidwalden hat die Probleme der Zeit mutig angepackt und die Aufgaben zukunfts-  
freudig gelöst.

Trotz unserer 140-jährigen «Belastung» sind wir heute eine modern eingerichtete  
Bank, leistungs- und konkurrenzfähig. Heute so gut wie morgen!



## **Ein wichtiger Vorteil unserer Bank liegt darin, dass Sie uns selbst gehört.**

Im Jahre 1827 wurden wir als gemeinnützige Genossenschaft gegründet. Das ist wohl  
unsere schönste Tradition. Neben dem «Nehmen» durften und dürfen wir in erster  
Linie «Geben». So konnten wir in den vergangenen Jahren Schulen und gemeinnützi-  
ge Institutionen des Kantons Nidwalden tatkräftig unterstützen.



## **Ersparniskasse Nidwalden**

**Hauptsitz:**

**Stans**

**Filiale:**

**Hergiswil**

1969: Bilanzsumme 84 Mio. Fr. — Reserven 5 Mio. Fr.

# R. Nöpflin Beckenried



Telefon 64 13 18

**Chaletbau**

**Schreinerei**

**Zimmerei**

Neu-, Um- und Aufbauten jeder Art

Übernahme **schlüsselfertiger** Bauten unter billigster Berechnung



## Seilbahnbau Schlosserei Stahlbau

liefert und empfiehlt sich für:

- Erstellung, Revisionen, Umbau oder Vermietung von Seilbahnen aller Art
- LEITNER Ski- und Sessellifte
- Sämtliches Seilbahnmaterial
- Eisenkonstruktionen, Reparaturen, Schweissarbeiten

Unverbindliche Beratung:



**R. Niederberger Söhne AG**  
**6383 Dallenwil**

Telefon (041) 61 33 84

# Treuhand- und Verwaltungsbureau Lengweiler Alpina Treuhand AG

6052 Hergiswil am See

Buchführungen  
Abschlüsse und Bilanzen  
Gesellschaftsgründungen  
Kontrollstellmandate  
Revisionen  
Gesellschaftsdomizile  
Vermögensverwaltungen

Steuerberatung  
Steuer-Deklarationen und  
Rekurse  
Abrechnungen AHV und Wust  
Erbschaftsangelegenheiten  
Teilungen  
Inkasso

## Eigene Computeranlage

Vollständige Lohnprogramme inkl. Pauschalsteuer, AHV-Abrechnungen + Kostenstellen-Ausscheidung

25 Jahre Erfahrung und qualifizierte, freundliche Mitarbeiter.

Telefon: (0 41) 95 14 30, 95 19 95

# Odermatt & Zimmermann Landmaschinen und Fahrzeugbau 6374 Buochs

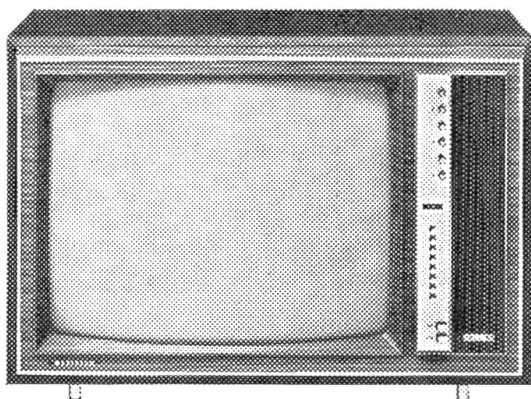
Telefon (041) 64 15 44

Wir bieten der Landwirtschaft eine Vielfalt von Landmaschinen:

- TIGER-Transporter in 2 Grössen von 12—25 PS. IMA geprüft
- AGRAR und REFORM Landmaschinen, Agrar und Reform Selbstfahrladewagen
- Ladewagen für Traktoren in verschiedenen Grössen
- Rasen- und Motormäher in diversen Typen
- Kompl. Jaucherverschlauchungsanlagen
- Saug- und Druckfässer
- Vespa Motorroller und Service
- TOTAL Benzintank und Service-Station
- Reparatur-Werkstätte für alle Landmaschinen und Motoren

Unverbindliche Offerten bei bestmöglichen Konditionen.

# Farbfernsehgeräte



zukunftsweisend  
zukunftsicher

Farb-Fernsehgerät  
wie Bild Fr. 2990.—  
66 cm Bildschirm

Fernsehapparate  
Heim- und  
Transistor-Radios  
Tonbandgeräte  
Plattenspieler  
Stereo-Anlagen  
Lautsprecher-Anlagen  
Antennen-Anlagen  
Reparaturen  
Schallplatten  
Tonbänder

**Z**büchel  
**Z**binkert

## **Stans**

Engelbergstrasse 31  
Telefon 61 14 28

## **Ennetbürgen**

Telefon 64 19 55  
Riedstrasse 2

# NIDWALDNER KANTONALBANK

Geldeinlagen noch interessanter!

Ab 1. Juli 1970 und bis auf weiteres vergüten wir:

## für Spareinlagen

4 %

## für Depositeneinlagen (bei Mindestguthaben ab Fr. 10 000.—)

mit dreimonatlicher Kündigung 4 1/4 %

mit sechmonatlicher Kündigung 4 1/2 %

mit jährlicher Kündigung 4 3/4 %

## für Kassa-Obligationen

4 Jahre fest 5 1/4 %

5 und mehr Jahre fest 5 1/2 %

## für Gehaltskonti

3 3/4 % netto

Profitieren Sie von diesen günstigen Zinssätzen.

Für alle Einlagen besteht **Kantonsgarantie**.

**Die Direktion**

**Hauptsitz 6370 Stans** Postcheck-Konto 60 - 14

**Filiale 6052 Hergiswil** Postcheck-Konto 60 - 13993

**Agenturen** in Beckenried, Buochs, Ennetbürgen und Wolfenschiessen

# **Ad. Zimmermann Bauunternehmung**



empfiehlt sich für sämtliche Baumeisterarbeiten

## **6373 Ennetbürgen**

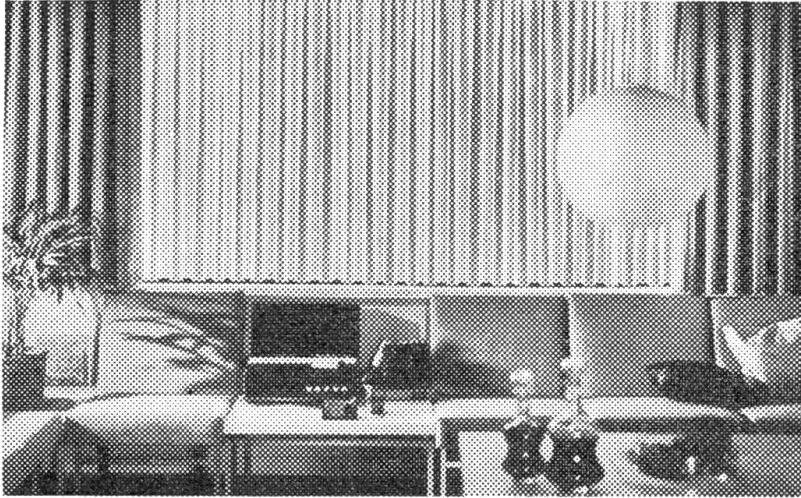
Telefon (041) 64 14 33

# **Grosse Leistung fairer Preis Fernseher 61 cm Mod. 71 ab 798.—**

mit 2 Jahren Vollgarantie!  
oder monatlich ab Fr. 28.— inkl. Reparaturservice im beliebten  
Von-TV-Abonnement.

Für nähere Auskunft stehe ich Ihnen gerne unverbindlich zur Verfügung.  
Vereinbaren Sie mit mir einen Termin. Telefon 64 31 31.

## **Ernst von Holzen, Radio-TV 6374 Buochs**



## Ihr Gardinenproblem – von uns gelöst!

Bitte kommen Sie einmal unverbindlich in unser Geschäft – wir beweisen Ihnen gern, wie leicht es heute für Sie ist, Ihre Gardinenprobleme zu lösen. Sie brauchen uns nur zu fragen nach

**Gardisette**®

**Moritz Odermatt**

Chalet Rita Telefon 61 17 25

**6362 Stansstad**

Spezial-Haus  
für Vorhänge  
Komplette  
Aussteuern  
Neu- und  
Umarbeiten  
von Polster-  
möbeln



Wir danken Ihnen für Ihr Zutrauen und empfehlen uns für

**Kolonialwaren**

**Touristenproviant**

**prima Weine**

**Fam. Sepp Odermatt-Odermatt  
Oberdorf**

Telefon 61 14 16





## Gregor Gut, Dallenwil

Auto-Garage Tel. 61 42 44



offizielle Vertretung - Service-Station

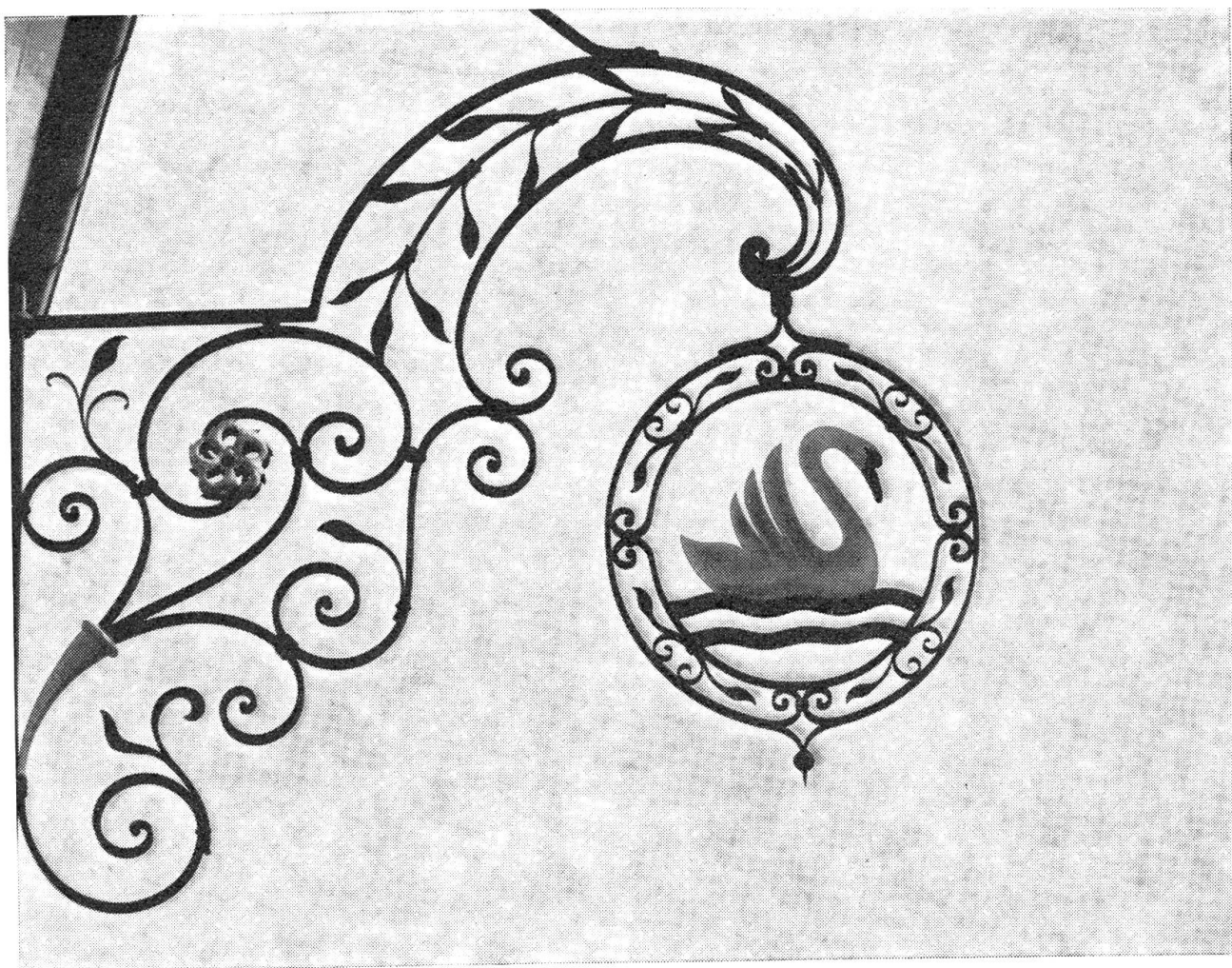
**E. Kreienbühl + Co AG**  
**Clichés - Offsetfilme**  
**Luzern**

## Hotel Restaurant Sonnheim, Buochs

Alle Zimmer mit WC und Dusche oder WC und Bad.  
Gediegene Lokalitäten für Hochzeiten, Gesellschaften  
und Familienanlässe, Keller-Rustica — Restaurant.  
Eigener Badeplatz, grosse Parkplätze.  
Vorzügliche Küche, Hausspezialitäten, Fischküche.

Mit höflicher Empfehlung

**Familie W. Barmettler-Baumgartner, Tel. (041) 64 14 40**



**Kunstschlosserarbeiten:**

Gitter und Geländer  
geschmiedete Geräte  
Grabdenkmäler

**Bauschlosserarbeiten:**

Treppen- und Balkongeländer  
Gitter  
Eisenkonstruktionen

**Metallbau:**

Schaufensteranlagen  
Türen und Tore  
Fenster

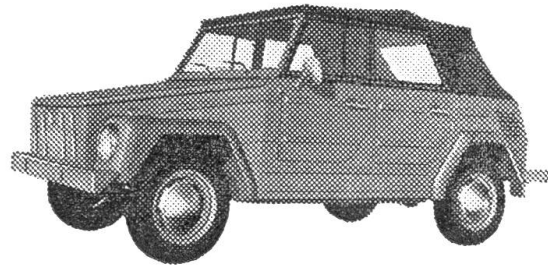
Schweissarbeiten und Reparaturen

# **Ferdinand Keiser, Stans**

Engelbergstrasse 30, Telefon 61 41 12

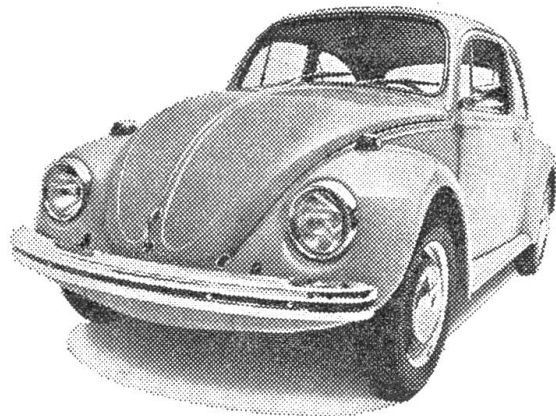
VW 181 ab 10995.—

Valiant ab 18300.—

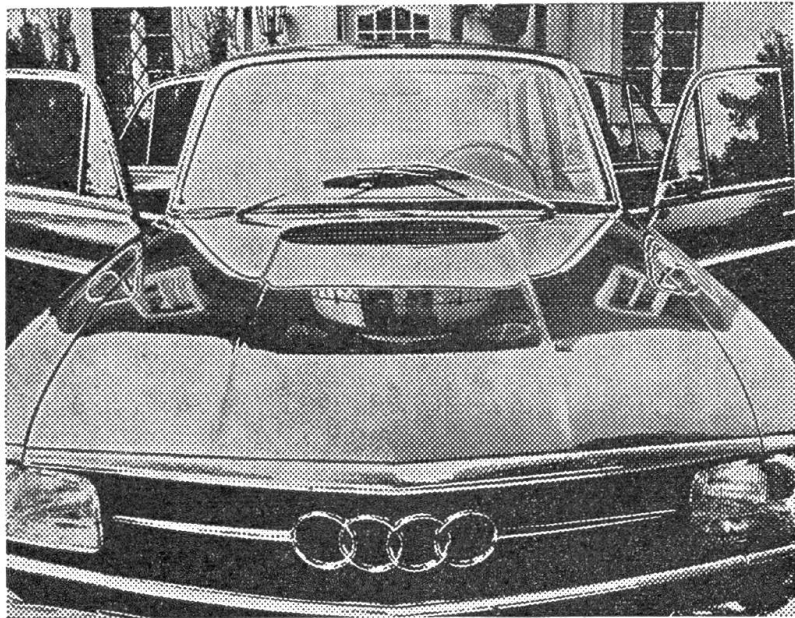


VW ab 6495.—

VW Porsche ab 16800.—



Audi ab 9690.—



Offizielle Kantonsvertretung

**F. Niederberger Winkelried-Garage Stans**

Telefon 611313



## Roman Lussi, Stans Bildhauer- und Grabsteingeschäft

Turmatt 5 — Telefon (041) 61 15 42  
Steinarbeiten in allen Natursteinarten — Renovationen



### Das Spezialgeschäft für Getränke

Mineral- und Süssgetränke  
Obstsäfte  
Weine  
Spirituosen  
Bier  
Telefon 61 12 20

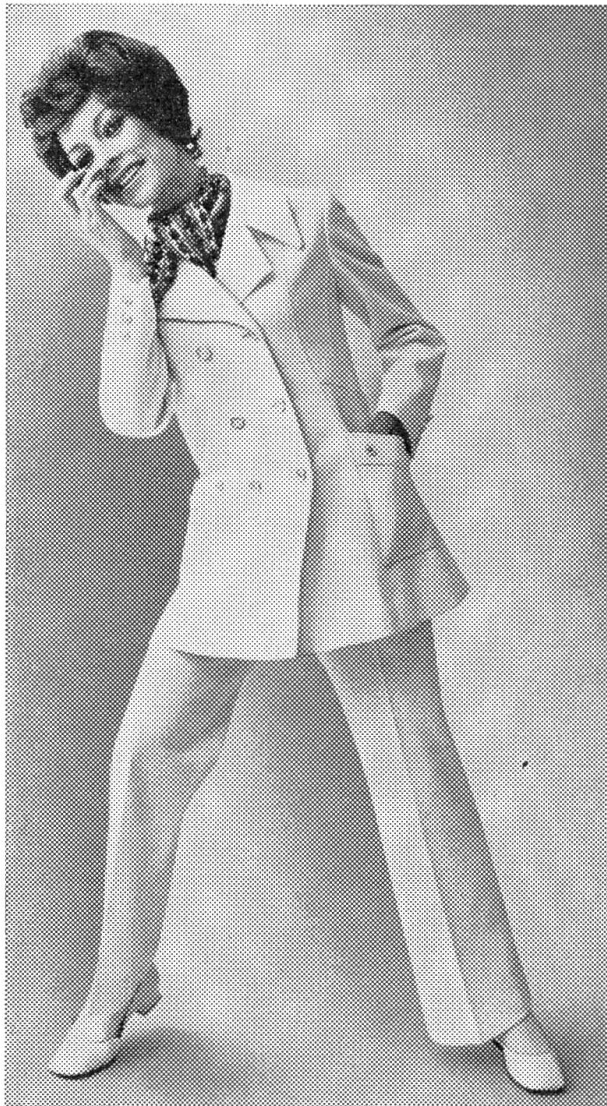
# Jung und elegant—

ein praktisches  
Hosenensemble

**furger**

Inh. Wandeler  
Stans

Tel. 041 61 11 60



Ihr Vertrauenshaus für Damen und Herrenmode,  
Stoffe, Wäsche und Weisswaren



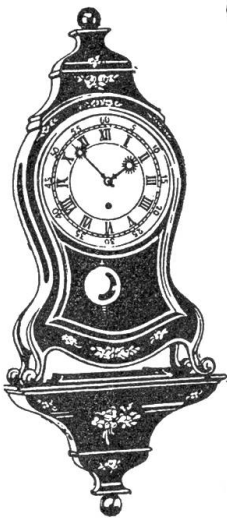
**L. ZELGER WEINHANDLUNG STANS**

Wollen Sie Wein  
bestellen,  
wählen Sie einfach

**61 12 10**

Verlangen Sie die Preisliste

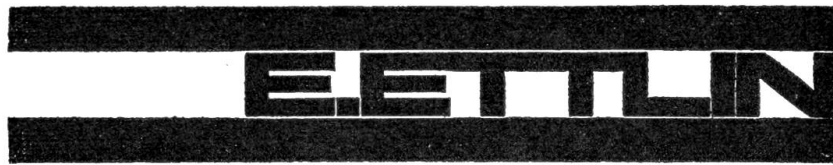
Seit über 30 Jahren  
bietet Ihnen der  
Fachmann Gewähr für  
eine einwandfreie  
Beratung, wenn es sich  
um den Kauf von  
Brillen,  
optischen Geräten,  
Uhren  
oder Schmuck  
handelt.



**anstutz**

Uhrmacher und Optiker

Dorfplatz Stans, Telefon 61 14 36



**Wohnungseinrichtungen  
Traditionelle und moderne  
Möbel**

**Ihren Wünschen und den  
räumlichen Massen  
entsprechend**

**Seriöse Bedienung  
bescheiden im Preis**

**Ed. Ettlin & Sohn Stans  
Möbelwerkstätte  
Möbelhandlung  
Stansstaderstrasse 44, 46**

Elektrische Installationen  
in Neubauten  
Umbauten, Aenderungen

Telefon-Anlagen A + B  
Personensuch-, Lichtruf-,  
Uhren-Anlagen

Elektrogeräte und  
Beleuchtungskörper  
für Haushalt und Gewerbe

Reparaturen  
bei Ihnen zu Hause und in  
unserer Werkstatt

Fachgemäss  
prompt, sauber  
preisgünstig



**Stans**

Engelbergstrasse 31, Tel. 61 14 28

**Ennetbürgen**

Riedstrasse 2, Tel. 64 19 55





## Dem neuen SCHILTER-Ladewagen ist keine Arbeit zuviel

Der selbstfahrende SCHILTER-Ladewagen ist vielseitig und leistungsfähig: das typische Mehrzweck-Fahrzeug für den fortschrittlichen Bauernhof.

### Was leistet er?

40-PS-Dieselmotor. Eingrasen, silieren, heuen, emden. Transporte bis 2,5 t Nutzlast. Mistzetten, Jauche ausführen usw. Eingebaute, normalisierte Zapfwelle mit grosser Leistung.

### Was bietet er Besonderes?

Kompakt, kräftig und doch elegant. Sinnvoll konstruiert: Motor hinten, Futteraufnahme

vor den Vorderrädern, also günstige Belastung der Räder und kein Verschmutzen des Futters mehr. Unübertrefflich wendig und hangsicher.

**Der SCHILTER-Ladewagen gehört auf den fortschrittlichen Bauernhof. Verlangen Sie Prospekt oder Gratis-Vorführung!**

**Jetzt sofort ab Lager lieferbar!**

Schilter & Co.  
Maschinenfabrik  
6370 Stans  
Tel. 61 16 44

Bitte ausschneiden und senden an:

# SCHILTER

Maschinenfabrik, 6370 Stans

Senden Sie mir unverbindlich Prospekte und Preislisten über das Schilter-Ladewagenprogramm

Coupon Coupon

Ich interessiere mich für eine Gratis-Vorführung des Schilter-Ladewagens (Zutreffendes  ankreuzen)

Name: \_\_\_\_\_

Vorname: \_\_\_\_\_

Postleitzahl/Ort: \_\_\_\_\_ N/

**Speiserestaurant und  
Metzgerei**

# zum Hirschen Stans

Bei uns essen Sie gut und preiswert

Höflich empfiehlt sich

**Familie Odermatt**

## Wollstube

**Spezialgeschäft für  
Kinderkonfektion**

Reichhaltige Auswahl in

Wolle / Bebe-Artikel  
Schürzli / Overall  
Kinder-Konfektion  
Damen und Herren Pullover  
und Jacken

Mit höflicher Empfehlung

**I. Odermatt &  
M. Helfenstein**

**Wollstube, Stans**  
Engelbergstr. 38, Tel. 61 12 30



**Universal-  
Schneesleudern  
machen  
ganze Arbeit**

Modelle mit Radantrieb  
(Steigungen bis 20%),  
für jede Schnee-  
Qualität und -Höhe,  
robust und betriebs-  
sicher. **Ab Fr. 1795.-**

**Neu!**

Die **Schweizer 6-PS-Mehrzweckmaschine**  
(Schneepflug, Rasenmäher, Abfallsauger usw.)



**Verkauf-  
Service  
Th. Sigrist-  
Scheuber  
mech.  
Werkstatt  
6370 Stans**

Telefon 61 12 86

# Marktverzeichnis für das Jahr 1971

**Erklärung der Abkürzungen:** W = Warenmarkt; V = Vieh-, Pf = Pferde-, S = Schweine-, Schfe = Schafe-, Klbr = Kälber-, grV = Hauptviehmarkt; Vg = Viehausstellung und Viehmarkt; KlV = Kleinvieh-, KlV S = speziell Schweinemarkt; M = Landwirtschaftliche Maschinen.

## Kanton Nidwalden:

Stans: WV 14. April; 17. November  
Wil: Vklv 15. Oktober

## Kanton Obwalden:

Engelberg: VKlv 4. Oktober  
Kerns: WV 1. Dezember  
Sarnen: V 10. Februar; 6. und 20. Oktober —  
WV 12. Mai; 18. November

## Kanton Uri:

Altdorf: V 26. Januar; 9. März; 27. April; 25. Mai;  
23. Sept.; 12. Okt.; 9. und 30. November; 14.  
Dezember — W 28. Januar; 11. März; 29. April;  
27. Mai; 14. Oktober; 11. November; 2. und 16.  
Dezember  
Amsteg: WV 5. Oktober  
Andermatt: W 2. Juni. — V 26. August; 15. Sep-  
tember  
Erstfeld: WVKlvM 7. April; 27. Oktober  
Göschenen: V 27. September  
Seedorf: Schafe V 7. Oktober  
Wassen: WV 25. Mai. — 19. Oktober

## Kanton Schwyz:

Arth: WKilbi 24. und 25. Oktober  
Einsiedeln: WV 30. August; 4. Oktober; 8. Novem-  
ber. — V 11. Januar; 8. Februar; 22. März; 26.  
April; 6. Dezember. — Gross- und Kleinvieh-  
ausstellung und Viehmarkt 28. September. WKil-  
bi 29., 30. und 31. August.  
Goldau: VM 5. November. — Kilbi (W Schaubu-  
den) 5. und 6. September  
Muotathal: WVKLV 23. September; 21. Oktober. —  
Schfe 14. September.  
Rothenturm: WV 20. September. — V 26. Oktober  
Sattel: VKlvM 13. April. — WVKlvM 19. Oktober  
Schwyz: WV 15. März; 3. Mai; 11. Oktober; (Kil-  
bimarkt) 15. November. — V 25. Januar; 19.  
April; 6. September; 13. Dezember. — Vg 27.

September. — Kant. Zuchtstiermarkt 20. Ok-  
tober. — W 29. November. — Kilbi 10. und 11.  
Oktober

## Kanton Luzern:

Entlebuch: WVKlv 27. Oktober. — KlV S 25. Ja-  
nuar; 22. Februar; 22. März; 26. April; 24. Mai;  
28. Juni; 26. Juli; 23. August; 27. September;  
25. Oktober; 22. November; 27. Dezember. —  
Kilbi 5. September.  
Escholzmatt: WVKlvS 18. Oktober. — KlbrS 18.  
Januar; 15. Februar; 15. März; 19. April; 17.  
Mai; 21. Juni; 19. Juli; 16. August; 20. Septem-  
ber; 15. November; 20. Dezember. — KlV jeden  
Montag  
Luzern: Messe W 4.—16. Oktober. Schaubuden  
2.—17. Oktober. — Pelz- und Fellmarkt 6. Fe-  
bruar. — VKlvS Jeden Dienstag, wenn Feier-  
tag am Mittwoch.  
Schüpfheim: WVKlvM 24. März; 10. November. —  
SKLbr 4. Januar; 1. Februar; 1. März; 5. April;  
3. Mai; 7. Juni; 5. Juli; 2. August; 6. Septem-  
ber; 4. Oktober; 8. November; 6. Dezember. —  
Klbr Jeden Montag, wenn Feiertag am Diens-  
tag

## Kanton Zug:

Baar: Kibi W-Schaubuden 14. und 15. November  
Cham: WM 24. November  
Unterägeri: W 5. und 6. September  
Zug: V-Schaubuden 12. April; 31. Mai; 4. Okto-  
ber. — W 30. November. — Zuchtstiermarkt  
des Schweiz. Braunviehzuchtverbandes 8. und  
9. September.

## Kanton Bern:

Meiringen: WVKlvM 13. April; 19. Mai; 22. Sep-  
tember; 15. November. — V 13. und 26. Okto-  
ber. — WKlv 7. Januar; 4. Februar; 4. März; 1.  
April; 6. Mai; 3. Juni; 2. Dezember.

Das Vertrauenshaus für

**Pelze**  
M. ODERMATT-LANGENSTEIN'S SÖHNE, STANS

Telefon 61 12 05



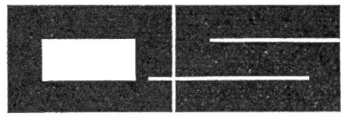
Zimmerarbeiten  
Treppenbau  
Neu-, Um- und  
Aufbauten  
Riemenböden  
Fastäfer

**Anton Amstutz, Zimmerei Stans**  
**Tel. 61 27 64**



Teppiche  
Vorhänge  
Bodenbeläge  
Möbel  
Polstermöbel  
Gartenmöbel  
Bettwaren  
Kinderwagen  
Lederwaren  
Sonnenstoren  
Lamellenstoren  
Wagenblachen

Telefon 61 37 39



# Spezial-Firma für alles Elektrische

Projektierung und Ausführung von Licht-, Kraft- und  
Telefonanlagen

Ständig grosses Lager an elektrischen Apparaten und  
Beleuchtungskörpern

Prompter Reparaturservice

## Odermatt & Sicher AG

Stansstaderstrasse 43, Telefon 61 15 48

## Feuer-Löschgeräte Feuer-Löscher

### Nu-Swift Stop-Fire Permanent-Original Zivilschutzartikel Leichtmetall-Leitern

jede Grösse und Ausführung, für Industrie, Gewerbe, Land-  
wirtschaftsbetriebe, Wohnhäuser, Auto und Motorboote

Verlangen Sie Prospekte oder Vertreter-Besuch

**Schneller, Feuerlöschgeräte, Engelbergstr. 46, 6370 Stans,**  
Telefon 61 16 29

Hier wird der Einkauf  
zur Freude!  
Ob es sich um  
Damenkonfektion,  
Damen- oder Herren-  
wäsche handelt,  
Sie finden das Richtige  
zu vorteilhaften  
Preisen.



*E. Achermann*  
**MODEHAUS, Stans**

**Spezial-Salon**  
**Coiffure Mattmann**

**Stans**

Tel. 61 14 22  
priv. 61 14 08

Kaffee Kaffee Kaffee Kaffee Kaffee Kaffee Kaffee Kaffee Kaffee Kaffee

Kaffee Kaffee Kaffee Kaffee Kaffee Kaffee Kaffee Kaffee Kaffee Kaffee

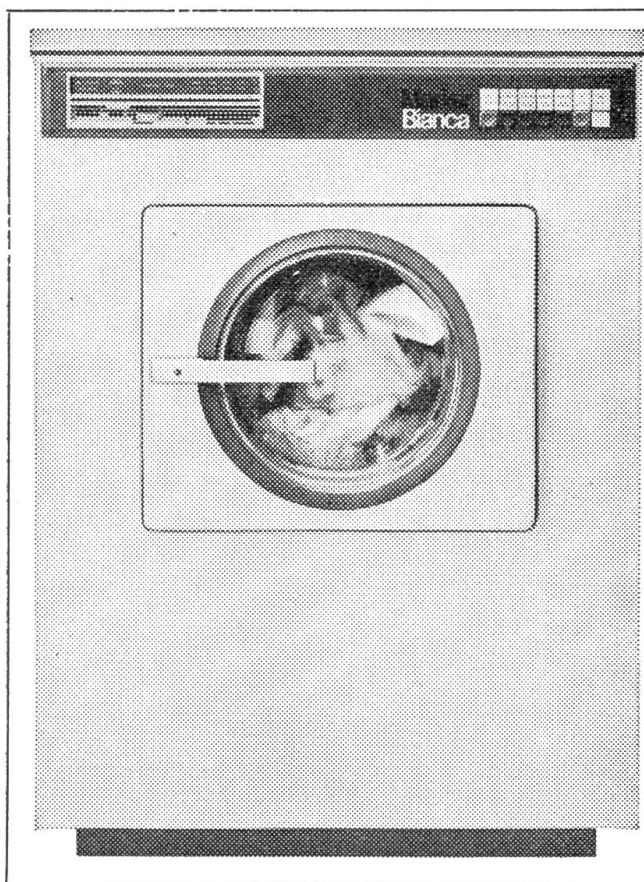
# Kaffee aus dem Spezialgeschäft mit eigener Rösterei

Kaffee Kaffee Kaffee Kaffee Kaffee Kaffee Kaffee Kaffee Kaffee Kaffee

**Achermann**  
Lebensmittel zur Krone  
Stans

**prompter Postversand Tel. 611271**

Kaffee Kaffee Kaffee Kaffee Kaffee Kaffee Kaffee Kaffee Kaffee Kaffee



## Unverbindliche Gratis- Vorführung

der Merker Waschmaschine im  
Geschäft sowie Verkauf von  
sämtlichen vollautomatischen  
Waschmaschinen.

Höflich empfiehlt sich für alle  
san. Installationen, seriöse Beratung  
und fachm. Ausführung.

**Hans Odermatt**  
**San. Anlagen**  
**Aemättli, Stans**

Telefon 61 17 72  
(hinter Maschinenfabrik Schilter)

## KANEKOLON, Kunsthaarperücken

sind absolut pflegeleicht und problemlos wie noch nie

kann in jede Handtasche gesteckt werden und bleibt doch immer formgerecht

die ideale Zweitfrisur nach dem Skifahren, Schwimmen, nach jedem Sport und jeder Anstrengung

der einfachste, leichteste, angenehmste Weg, um Ihr Aussehen in ein paar Minuten auf das Vorteilhafteste zu verändern

Kanekolon Kunsthaarperücken

ab Fr. 98.—

Echt Haarperücken

ab Fr. 120.—



eidg. diplm. Damencoiffeur, Stans



## Knüsel AG el. Unternehmung 6370 Stans

Marktgasse 1

Telefon (041) 61 18 77

Wir empfehlen uns für

- Projektierung el. Anlagen
- Elektrische Installationen
- Telefon-Anlagen
- Reparaturen sämtlicher el. Apparate und Anlagen
- Beleuchtungskörper
- Tiefkühltruhen
- Kühlschränke
- Waschautomaten
- Geschirrwashautomaten
- El. Haushaltapparate

Besuchen Sie uns, wir beraten Sie seriös und fachmännisch. Unser Ausstellungsraum am Dorfbach halten wir für Sie jederzeit zur unverbindlichen Besichtigung offen.



# Post-Tarife — Schweiz

gültig ab 1. November 1967

**Briefe, Briefpapiere** **Rp.**  
bis 250 g (im Umkreis von 10 km - 20 Rp.) 30

**Postkarten:** einfache 20  
doppelte (mit Antwort) 40

## Drucksachen:

a) gewöhnliche (adressierte) bis 50 g 10  
über 50—250 g 15  
über 250—500 g 20  
über 500—1000 g 30  
b) ohne Adresse: im Höchstmass 18 x 25)  
bis 50 g 4  
über 50—100 g 10  
c) zur Ansicht (zusammen für den Hin- und  
Rückweg): bis 50 g 15  
über 50—250 g 20  
über 250—500 g 30  
500—1000 g 45

## Warenmuster:

a) gewöhnliche (adressierte) bis 250 g 15  
über 250—500 g 30  
b) ohne Adresse bis 50 g 12  
(Höchstmasse 18 x 25 x 1 cm)

**Einschreibung** für alle Sendungen hievor 50  
**Uneingeschriebene Pakete**

über 250 g bis 1 kg 50  
über 1 kg bis 2½ kg 70  
über 2½ bis 5 kg 100

## Eingeschriebene Pakete

Sperrgut

bis 250 g	60	90
über 250 g bis 1 kg	80	120
über 1 bis 2½ kg	120	180
über 2½ bis 5 kg	150	225
über 5 bis 7½ kg	250	375
über 7½ bis 10 kg	300	450
über 10 bis 15 kg	350	525
über 15 bis 50 kg je nach Entfernung		

## Wertsendungen (Wertangabe unbeschränkt)

nebst vorstehender Taxe für eingeschr.  
Pakete für Wertangaben bis 300 Fr. 60  
für Wertangaben über 300 bis 1000 Fr. 80  
dazu für je weitere 1000 Fr. oder Bruchteil 40

## Nachnahmen (Gebühr nebst ordentlicher Be-

förderungstaxe): für Beträge bis 20 Fr. 60  
für Beträge über 20 bis 100 Fr. 100  
über 100 bis 500 Fr. 180  
über 500 bis 1000 Fr. 280  
über 1000 bis 2000 Fr. 300

**Einzugsaufträge:** Taxe der eingeschriebenen  
Briefe, dazu eine vom Absender zu ent-  
richtende Einzugstaxe von 50  
Uebergabe an Betreibung und Protest 20

**Postanweisungen** (Höchstbeträge 10 000 Fr.):  
bis 20 Fr. 60  
über 20 bis 100 Fr. 80  
über 100 bis 500 Fr. 100  
über 500 bis 1000 Fr. 120  
für je weitere 1000 Fr. od. Bruchteile davon 30

## Eilzustellung (Expressen), nebst ordentlicher

Beförderungstaxe:  
1. von Sendungen aller Art, sowie Post- und  
Zahlungsanweisungen mit den Beträgen:  
a) im Umkreis von 1½ km oder im ge-  
schlossenen Dorfgebiet 150  
b) für jeden weitem km mehr 150  
2. für Einzahlungen im Postcheckverkehr 200  
3. für Eilzustellung von 21—7 Uhr sowie an  
Sonn- und Feiertagen wird das Doppelte  
der unter Ziffer 1 aufgeführten Gebühren  
erhoben.

## Telegramm-Taxen:

Bis 15 Worte 125  
jedes weitere Wort 5

# Post-Tarife — Ausland

**Briefe, bis 20 g** 50  
für je weitere 20 g 30

**Postkarten, einfache** 30  
doppelte mit bezahlter Antwort 60

**Drucksachen, bis 50 g** 20  
für je weitere 50 g 10

**Warenmuster, bis 50 g** 20  
für je weitere 50 g 10

**Päckchen, für je 50 g** 20  
Mindesttaxe 100

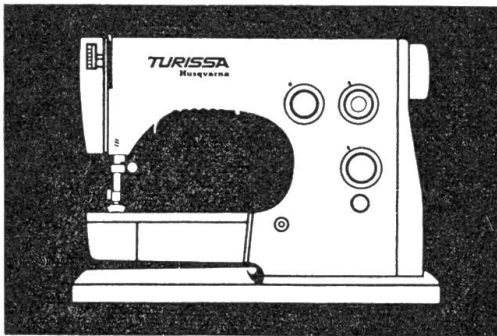
**Einschreibung** aller vorgenannten Sendungen  
(einschliesslich Empfangsschein) 70

**Antwortscheine, Verkauf durch die**  
Poststellen, das Stück 60  
der Umtausch ausländischer erfolgt durch  
die Poststellen gegen Frankomarken im  
Werte von 50 Rp. Umtauschfrist unbeschränkt

**Eilzustellung** (vom Absender zu entrichten)  
für alle Sendungen nebst ordentl.  
Beförderungstaxe 120

**TURISSA**  
Husqvarna

— überzeugend  
praktisch  
bestechend elegant!

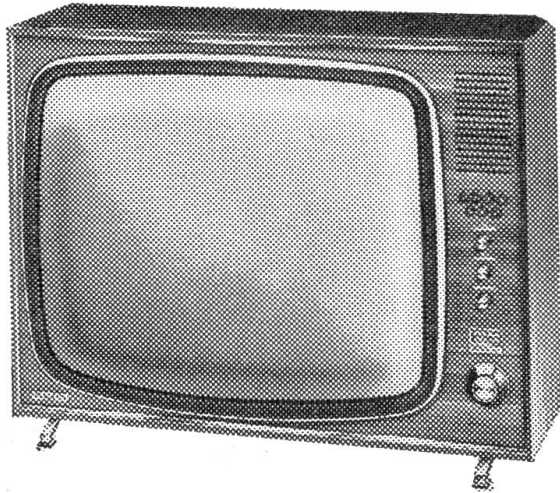


**TURISSA**  
Husqvarna

die Nähmaschine aus  
Schwedenstahl

**G. Kaiser**  
Stans   
Stansstaderstr. 15  
Telephon 61 12 12

20 Jahre  
Nähmaschinen-Fachgeschäft



**Fernseh-  
Radio-  
Tonband-  
Geräte  
Reiseradio  
Plattenspieler  
Schallplatten  
Autoradio**

# **Antennenbau**

**Einzel- und Grossanlagen**

**Hi-Fi- und Stereo-Anlagen**

**Lautsprecher-Anlagen**

Wir führen alle, für unser Gebiet geeigneten Marken

Seriöser Garantie- und Reparaturdienst

**Television - Radio**



**6370 Stans**

041 - 61 24 64

Marktgasse — 50 m vom Dorfplatz gegen die Schmiedgasse

Für Ihre  
finanziellen  
Angelegenheiten:

Die  
**SCHWEIZERISCHE  
KREDITANSTALT**

der richtige Partner



SCHWEIZERISCHE KREDITANSTALT

Sarnen

Postplatz

Tel. 041/851904