

**Zeitschrift:** Nidwaldner Kalender  
**Band:** 130 (1989)

**Artikel:** Bim Chriesi-Gwinne  
**Autor:** Iten-Waser, M.  
**DOI:** <https://doi.org/10.5169/seals-1033774>

### **Nutzungsbedingungen**

Die ETH-Bibliothek ist die Anbieterin der digitalisierten Zeitschriften. Sie besitzt keine Urheberrechte an den Zeitschriften und ist nicht verantwortlich für deren Inhalte. Die Rechte liegen in der Regel bei den Herausgebern beziehungsweise den externen Rechteinhabern. [Siehe Rechtliche Hinweise.](#)

### **Conditions d'utilisation**

L'ETH Library est le fournisseur des revues numérisées. Elle ne détient aucun droit d'auteur sur les revues et n'est pas responsable de leur contenu. En règle générale, les droits sont détenus par les éditeurs ou les détenteurs de droits externes. [Voir Informations légales.](#)

### **Terms of use**

The ETH Library is the provider of the digitised journals. It does not own any copyrights to the journals and is not responsible for their content. The rights usually lie with the publishers or the external rights holders. [See Legal notice.](#)

**Download PDF:** 06.10.2024

**ETH-Bibliothek Zürich, E-Periodica, <https://www.e-periodica.ch>**

# Bim Chriesi-Gwinne

(Mädi Waser)

H. J. Leuthold



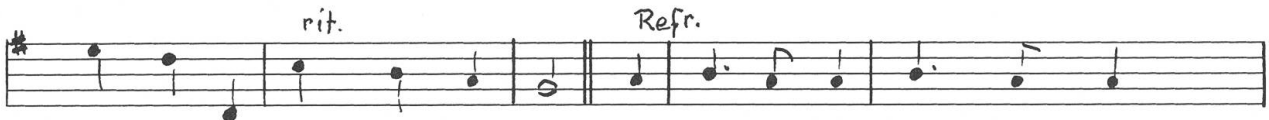
Ich weiss in-re Mat-te ä Baim vol-le Chrie-si, ä Baim vol-le Chrie-si,



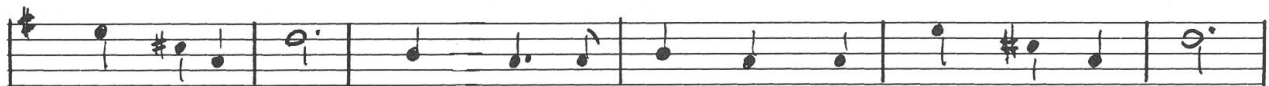
schwarz-glän-zi-gi, siäs-si. Und hi-nicht am A-big, n'am Ffir-a-big-



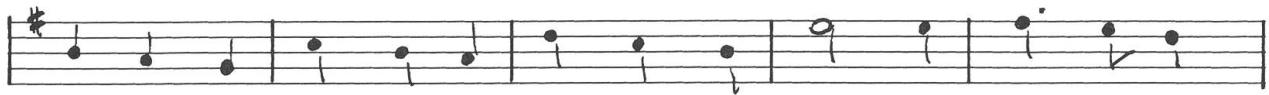
Gliit, da nim ich mi Leit-re und gah, 's isch nid wiit, da nim ich mi



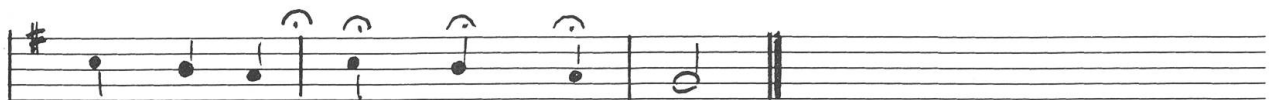
Leit-re und gah, 's isch nid wiit. Äs räb-led und chräb-led im



Chrie-si-li-baim. Chum glei-tig, Meit-schi, ver-wach us dim Traim.



Da hesch e Hamp-fe-le Chrie-si, dui Chliis, bisch säl-ber es



Chie-si-li, siäsa, chlii, und miis

